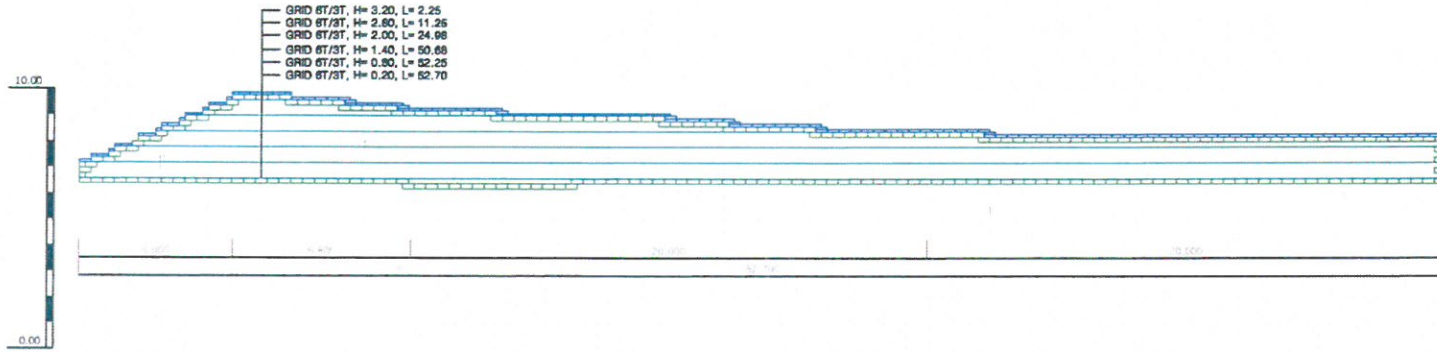


보강토 옹벽 전개도 (1)

S = 1 : 200

1호 옹벽



구 간						
높 이	0.90	3.50	3.10		2.10	1.90
옹벽 상단고	7.27	9.87	9.27	8.47	8.27	8.27
옹벽 하단고	6.37	6.37	6.17	6.37	6.37	6.37
지 면 고	6.97	6.97	6.77	6.97	6.97	6.97
거 리	0.00	5.90	12.70		32.70	52.70
추 가 거 리	0.00	5.90	6.80	20.00		20.00
구 간	NO.1 +7.30	NO.2 +12.70	NO.3	NO.4		NO.4 +2.70

시 행 청

사 업 명

설 계 회 사

설 계 자

확 인 자

책임기술자

도 면 명

작성일자

축 척

도면번호

서울특별시 도시기반시설본부

난지물재생센터 환경개선사업(단기사업)



(주)이신
(주)계일엔지니어링종합건축사사무소
(주)선진엔지니어링종합건축사사무소

신

이영민

김민서

보강토 옹벽 전개도 (1)

2016. 1

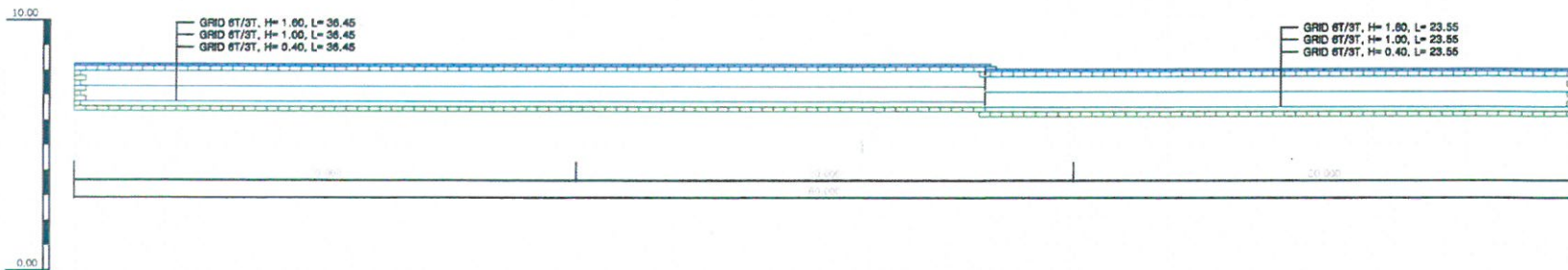
S=1/200

C-037

보강토 옹벽 전개도 (2)

S = 1 : 200

2호 옹벽



구 간					
높 이	1.90		1.90		1.90
옹벽 상단고	8.27		8.27		8.07
옹벽 하단고	6.37		6.37		6.17
지 반 고	6.97		6.97		6.77
거 리	0.00	20.00	40.00	60.00	80.00
추가 거리	0.00	20.00	20.00	20.00	20.00
구 간	NO.5	NO.6	NO.7	NO.8	NO.9

보강토 옹벽 전개도 (3)

S = 1 : 200

3회 옹벽

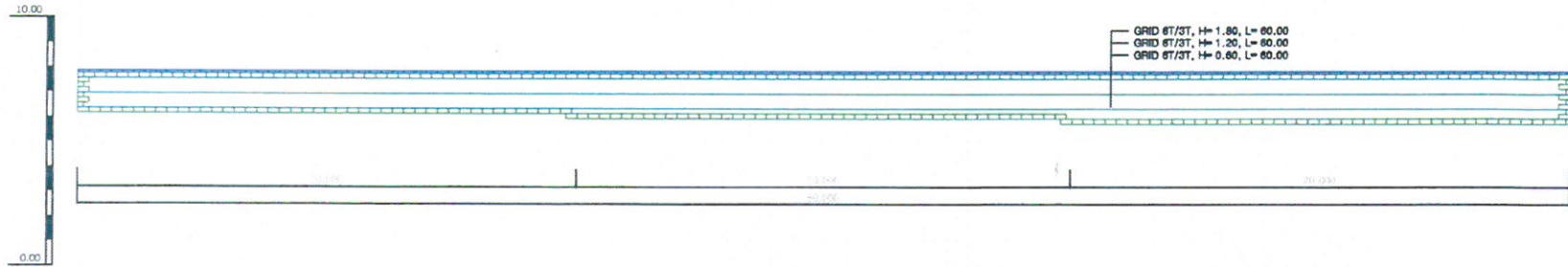


구 간					
높 이	1.90		1.90		1.70
옹벽 상단고	8.07		8.07		7.87
옹벽 하단고	6.17		6.17		6.17
지 반 고	6.77		6.77		6.77
거 리	0.00		20.00		60.00
층 가 차 리	0.00		20.00		20.00
벽	NO.7		NO.8		NO.9

보강토 옹벽 전개도 (4)

S = 1 : 200

4호 옹벽

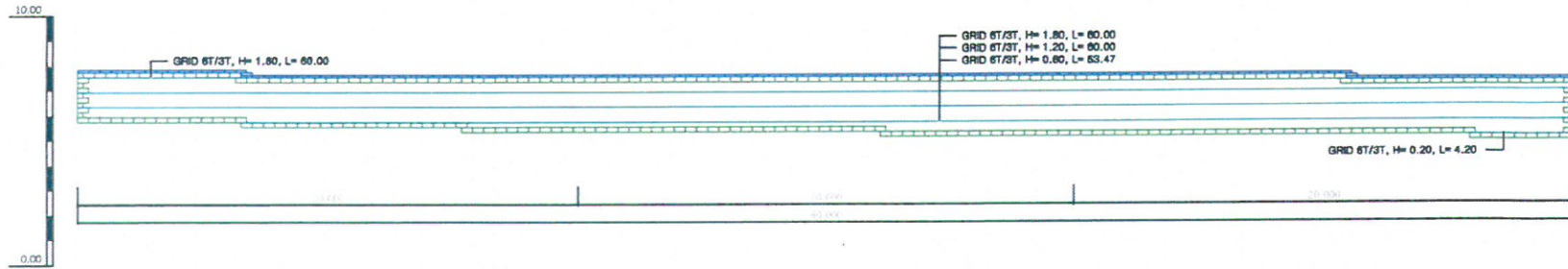


구분	구분	구분	구분	구분	구분	구분	구분
높이	1.70	높이	1.90	높이	2.10	높이	2.10
옹벽상단고	7.87	옹벽상단고	7.87	옹벽상단고	7.87	옹벽상단고	7.87
옹벽중단고	6.17	옹벽중단고	5.97	옹벽중단고	5.77	옹벽중단고	5.77
지반고	6.77	지반고	6.57	지반고	6.37	지반고	6.37
기초리	0.00	기초리	20.00	기초리	40.00	기초리	60.00
후가크리	0.00	후가크리	20.00	후가크리	40.00	후가크리	60.00
번호	NO.10	번호	NO.11	번호	NO.12	번호	NO.13

보강토 옹벽 전개도 (5)

S = 1 : 200

5호 옹벽



구 간					
높 이	2.10		2.30		2.50
옹벽 잔단고	7.87		7.67		7.47
흙벽 하단고	5.77		5.37		4.97
지 반 고	6.37		5.97		5.57
거 리	0.00		20.00		40.00
층 가 격 러	0.00		20.00		20.00
속 점	NO.13		NO.14		NO.15
					NO.16

시 행 청

사 업 명

설계회사

설 계 자

확 인 자

책임기술자

도 면 명

작성일자

축 호

도 면 번호

서울특별시 도시기반시설본부

난지물재생센터 환경개선사업(단기사업)

CHEL SUNJIN (주)이산 (주)계일엔지니어링공공환경건축사사무소 (주)선진엔지니어링공공환경건축사사무소

설계자 확인자 책임기술자

보강토 옹벽 전개도 (5)

2016. 1

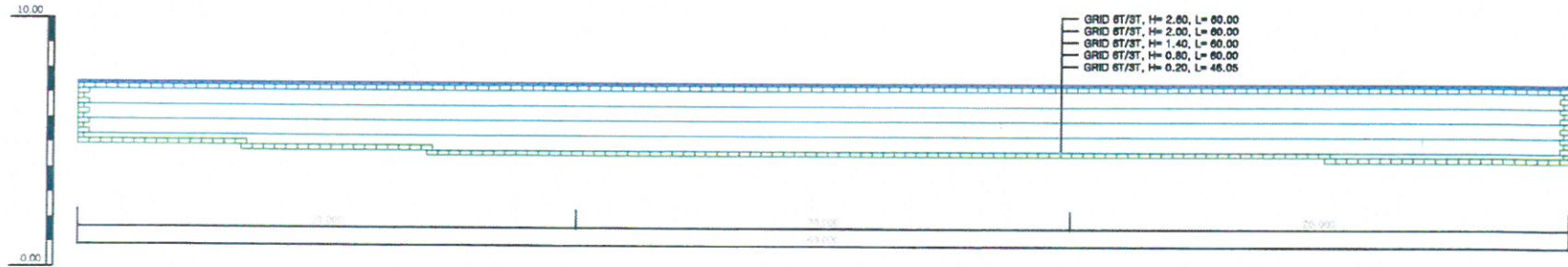
S=1/200

C-041

보강토 옹벽 전개도 (6)

S = 1 : 200

6호 옹벽

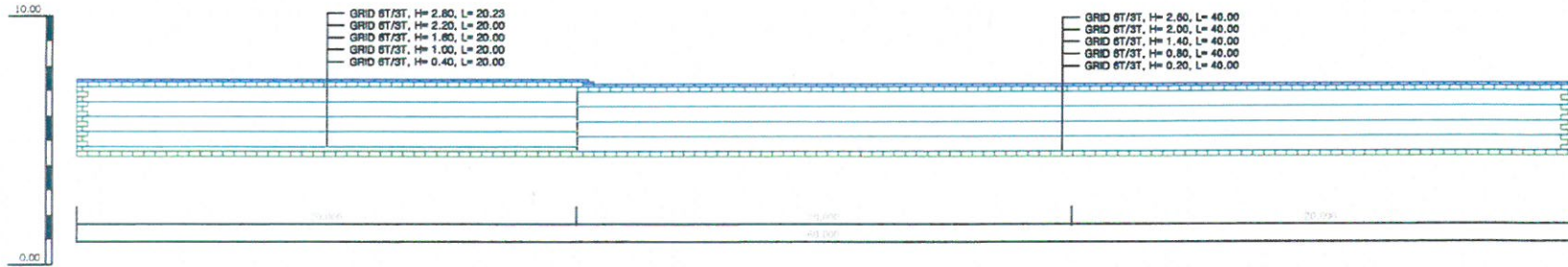


구 간			
높 이	2.50	2.90	3.10
옹벽 상단고	7.47	7.47	7.47
옹벽 하단고	4.97	4.57	4.37
지 반 고	5.97	5.17	4.97
거 리	0.00	20.00	60.00
추가 거리	0.00	20.00	20.00
비	NO.16	NO.17	NO.18
			NO.19

보강토 옹벽 전개도 (7)

S = 1 : 200

7호 옹벽

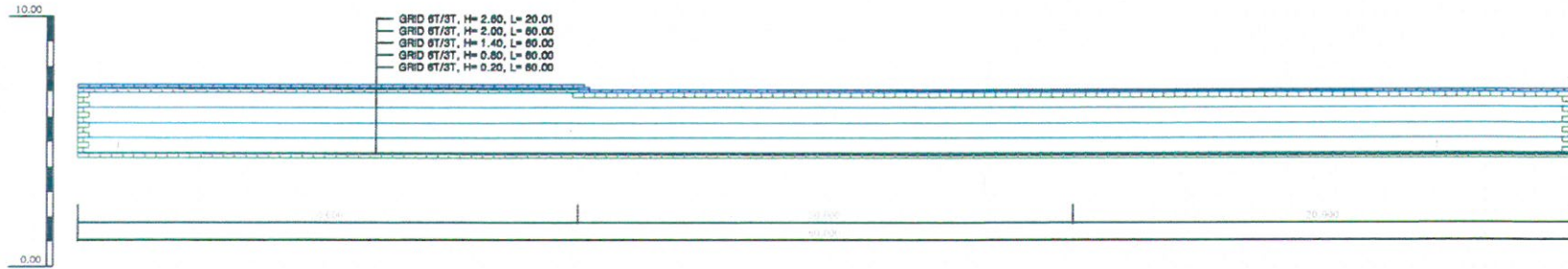


구 간							
높 이	3.10		3.10		2.90		2.90
옹벽 상단고	7.47		7.47		7.27		7.27
옹벽 하단고	4.37		4.37		4.37		4.37
지 반 고	4.97		4.97		4.97		4.97
거 리	0.00		20.00		40.00		60.00
추가 거리	0.00		20.00		20.00		20.00
벽 상	NO.19		NO.20		NO.21		NO.22

보강토 옹벽 전개도 (8)

S = 1 : 200

8호 옹벽

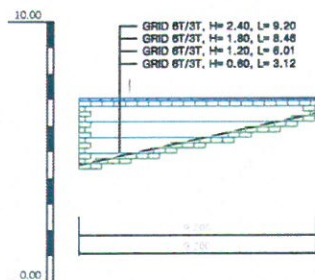


구 간				
벽 의 폭	2.90	2.90	2.70	2.70
옹벽상단고	7.27	7.27	7.07	7.07
옹벽하단고	4.37	4.37	4.37	4.37
차 반 고	4.97	4.97	4.97	4.97
가 리	0.00	20.00	40.00	60.00
층 거 거리	0.00	20.00	20.00	20.00
벽 선	NO.22	NO.23	NO.24	NO.25

보강토 옹벽 전개도 (9)

S = 1 : 200

9호 옹벽



구 간		
높 이	2.70	0.30
옹벽상단고	7.07	7.07
옹벽하단고	4.37	6.17
지 반 고	4.97	6.77
거 리	0.00	9.20
추가 거리	0.00	9.20
비	NO.25	NO.25 +9.20

시 명 칭

사 업 명

설계회사

설계자

확인자

책임기술자

도 면 명

작성일자

축 척

도면번호

서울특별시 도시개발사업본부

난지물재생센터 환경개선사업(단기사업)

CHEIL SUNJIN (주)이산 (주)계월연지니아터빌딩공동건축사무소 (주)선진연지니아터빌딩공동건축사무소

설계자, 확인자, 책임기술자 (Handwritten signatures)

보강토 옹벽 전개도 (9)

2016. 1

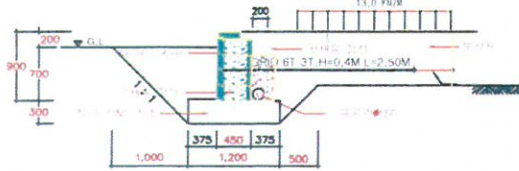
S=1/200

C-045

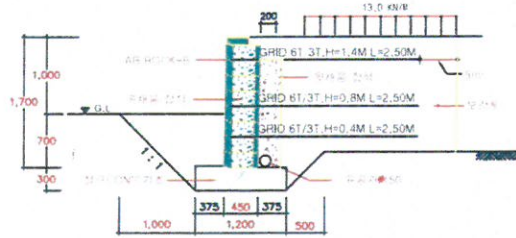
보강토옹벽 단면도(1)

S = 1 : 60

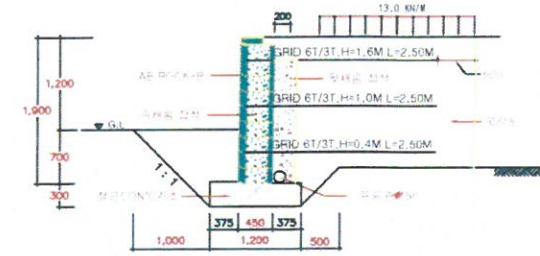
[H=0.9M]



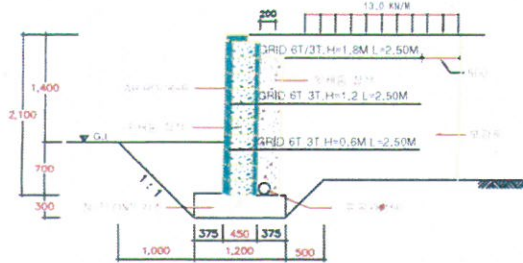
[H=1.7M]



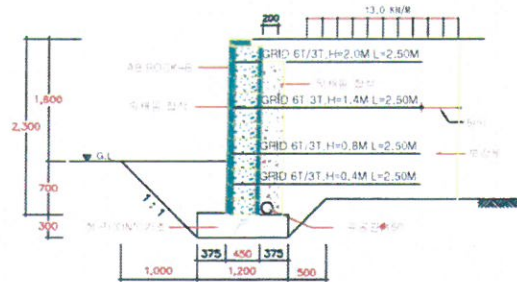
[H=1.9M]



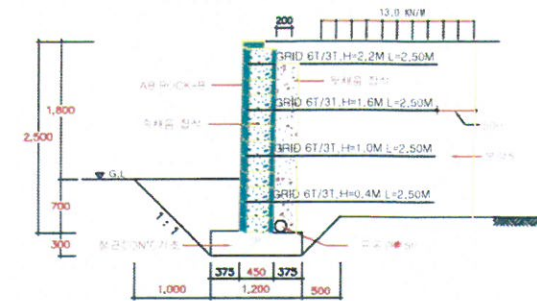
[H=2.1M]



[H=2.3M]



[H=2.5M]



시 명 칭

사 업 명

설 계 회 사

설 계 자

확 인 자

책임기술자

도 면 명

작성일자

속 칙

도면번호

서울특별시 도시기반시설본부

난지물재생센터 환경개선사업(단기사업)



(주)이 신
(주)제일엔지니어링종합건축사사무소
(주)선진엔지니어링종합건축사사무소

설 계 자
확 인 자
책임기술자

보강토옹벽 단면도 (1)

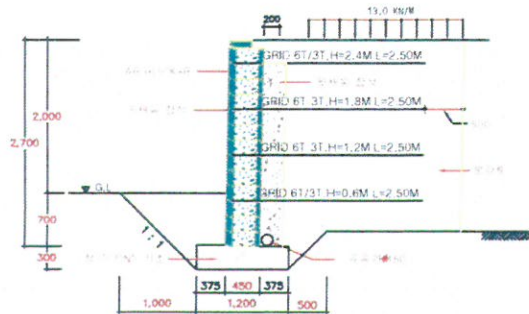
2016. 1

S=1/60

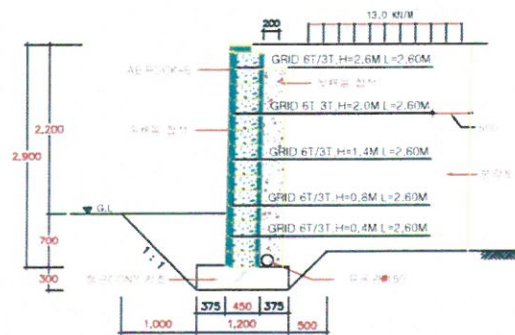
보강토옹벽 단면도(2)

S = 1 : 60

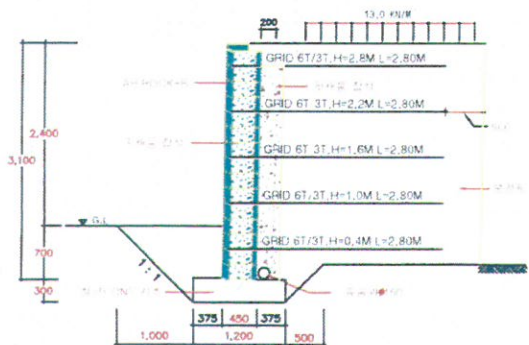
[H=2.7M]



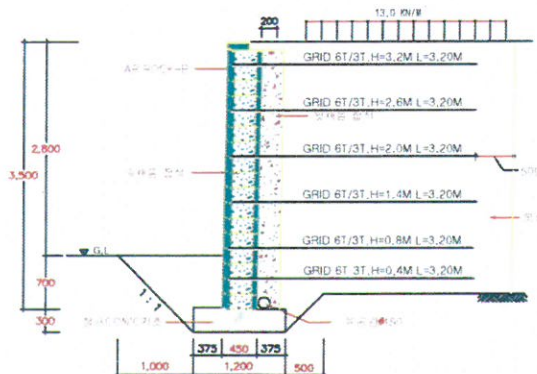
[H=2.9M]



[H=3.1M]



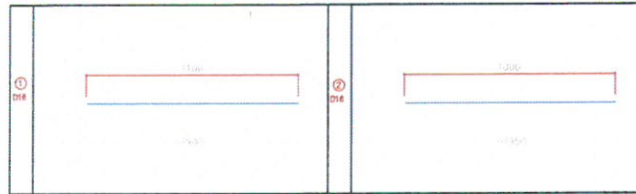
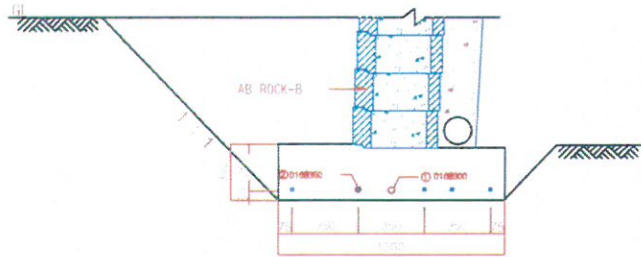
[H=3.5M]



시행청	사업명	설계회사	설계자	확인자	책임기술자	도면명	작성일자	축척	도면번호
서울특별시 도시기반시설본부	난지물재생센터 환경개선사업(단기사업)	CHEIL SUNJIN (주)에 신 (주)제일엔지니어링종합건축사사무소 (주)선전엔지니어링종합건축사사무소	[Signature]	[Signature]	[Signature]	보강토옹벽 단면도 (2)	2016. 1	S=1/60	

기초 철근 상세도

S = 1 : 60



■ BAR-LIST (단위 m)

구분	구경	UNIT-LENGTH	사용건수	TOTAL-LENGTH	UNIT-WEIGHT	TOTAL	ADD
①	D16	1100	3.33	3666	1.56	5.72	5.89
②	D16	1000	4	4000	1.56	6.24	6.43

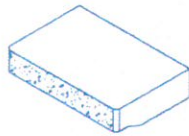
■ REMICON (단위 m³)

구분	구경	VOLUME	ADD
CONC	25x21-R	0.36	0.37

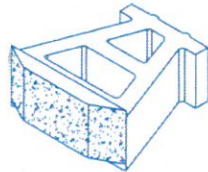
모강도 늘독, 그리드 설치도

S = 1 : 60

[AB ROCK-CAP]



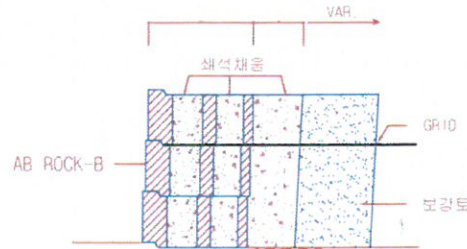
[AB ROCK-B]



블록 재질표

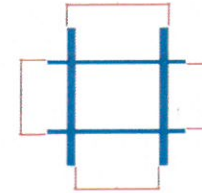
	C A P 블록	AB ROCK- B
크 기	450(W)×100(H)×300(D)	450(W)×200(H)×450(D)
중 량	25 KG/EA	45 KG/EA
압축강도	280 KG/CM	280 KG/CM
흡수율(%)	8.00%	8.00%
재 료	P.C 콘크리트	P.C 콘크리트
색 상	회색, 적색, 동갈색	회색, 적색, 동갈색
소요량	22.22 EA/M	11.11 EA/M

[옹벽 설치 단면도]



- GRID 설치 -
 설계에 명시된 길이만큼 절단한 후
 블록 위에서 블록 배면 뒤 수직방향
 으로 포설한다.

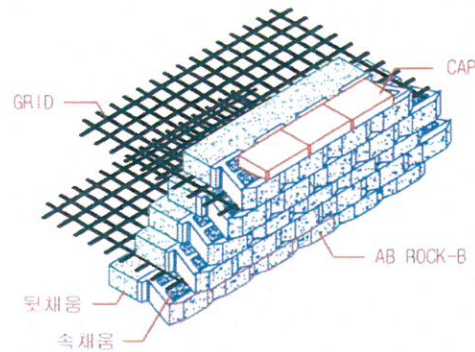
[GRID 상세도]



구경	B	B	L	L	비고
6 T	29.6	23.9	32.2	25.5	GRID BAR TYPE
8 T	29.1	22.1	32.1	25.8	
10 T	29.7	21.3	31.6	25.8	
15 T	29.3	19.7	31.7	25.9	

[BLOCK 쌓기 설치도]

- 상단 CAP 설치 -
 최상단 CAP 설치에 옹벽 최상단 마무리
 설치 고정으로 모르타르 또는 접착제로
 부착시켜 이탈되지 않도록 한다.



(INSIDE CURVED CORNERS)

(OUTSIDE CURVED CORNERS)

