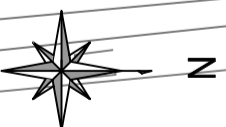
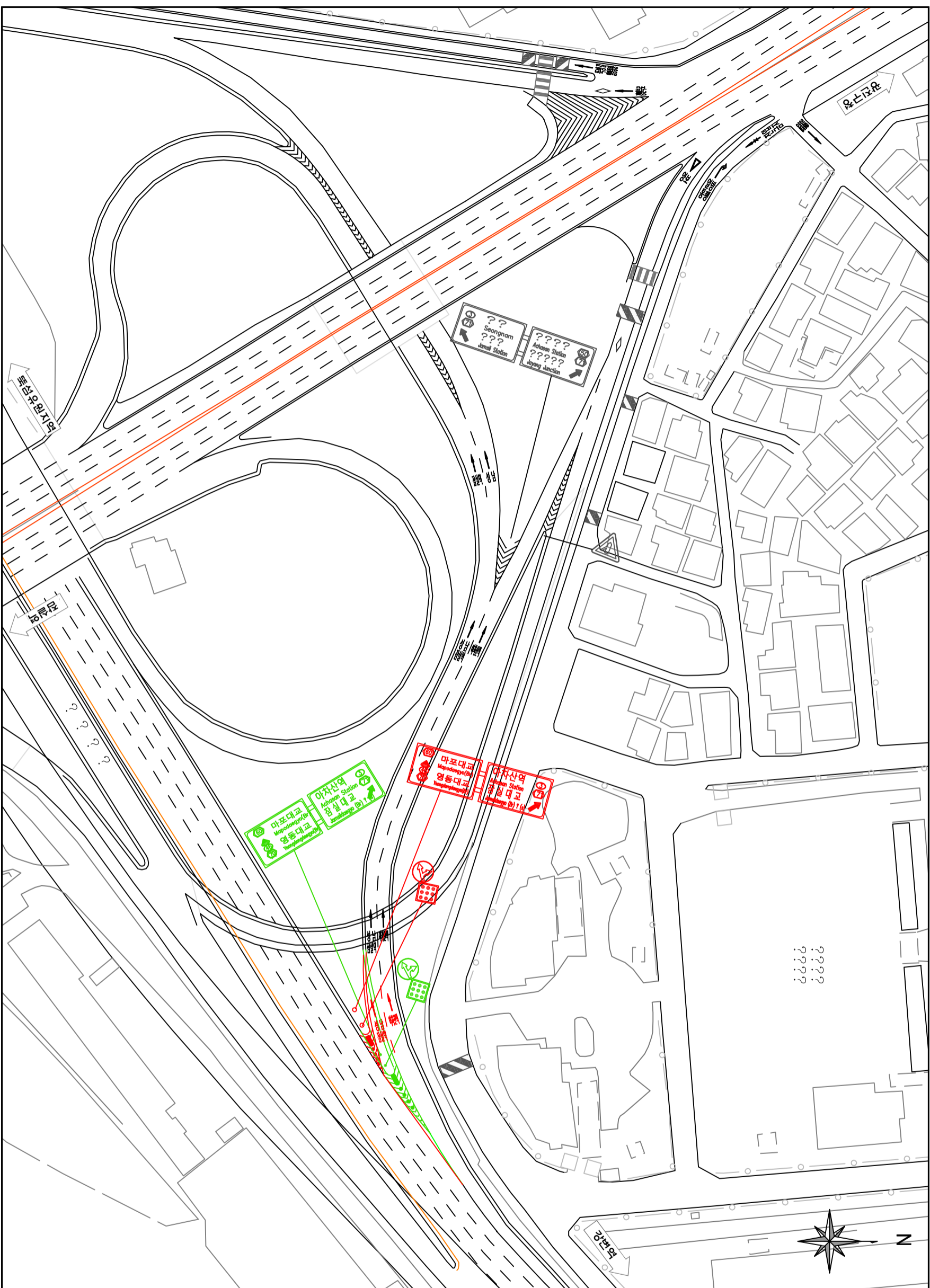


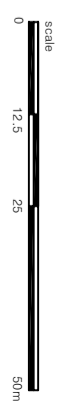
점선대교 복단(개선)



KEYMAP

- [설계내용]
1. 교통안전표지 이설
  2. 도로안내표지 이설
  3. 차로폭 확대(약 35m)

범례	현황
— (Black line)	현상
— (Red line)	신설
— (Blue line)	제거
— (Green line)	이전



서울특별시	영역명	영역사	실제일자	계획참여자	도면명	도면번호
서울특별시	2018년 도로교통소통개선 기본 및 실시계획	서울특별시	2018.06		점선대교 복단(개선)	