

아파트 매매 및 전세 시장 주간동향(기준일 : '18. 6. 22.)

(조사기간 : '18. 6. 9. ~ 6. 22.)

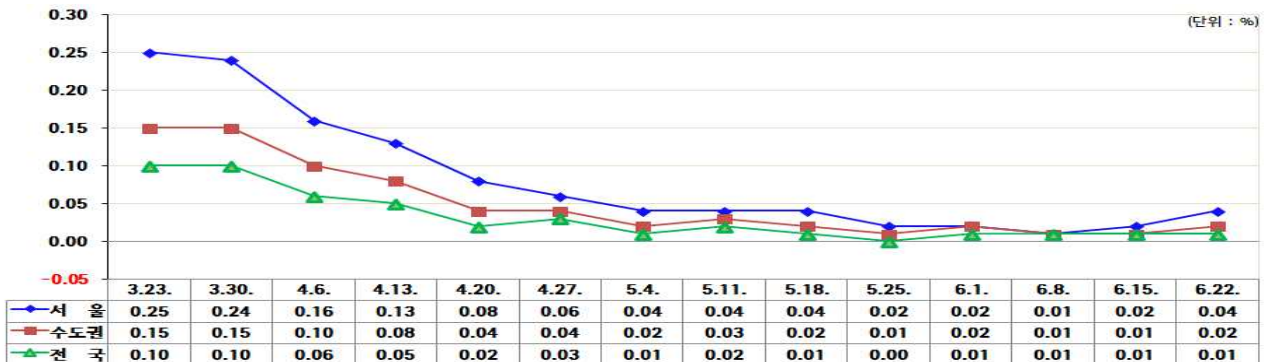
- ❖ (매매) 전주와 유사한 상승세를 보이며 **0.04% 상승** (전주 0.02%)
 - ☞ 성북구(0.18%), 은평구(0.17%), 용산구(0.14%) 강남구(-0.03%)
- ❖ (전세) 전주와 유사한 하락세를 보이며 **0.03% 하락** (전주 -0.02%)
 - ☞ 마포구(0.09%), 서대문구(0.09%), 성북구(0.09%)..... 송파구(-0.37%)

1 아파트 매매¹⁾

1) 가격 변동

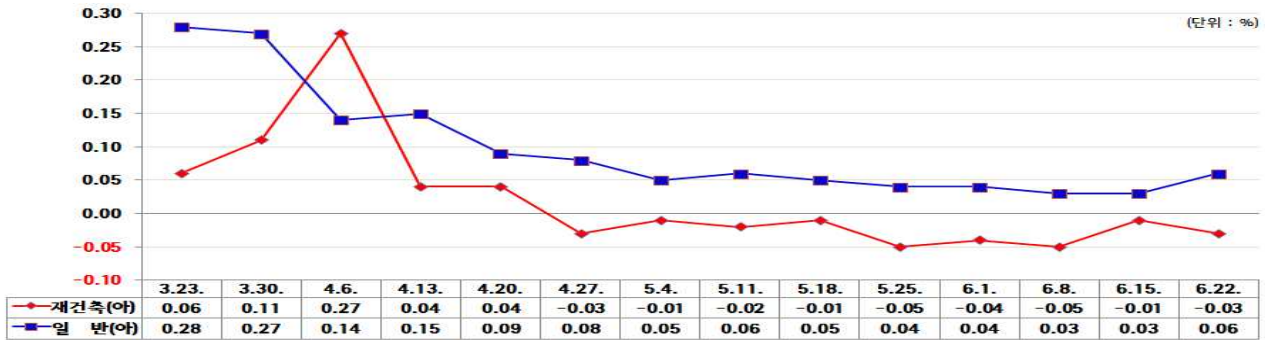
- 투자 심리가 위축되며 전체적으로 전주(0.02%) 대비 0.04% 상승
 - 재건축 아파트는 하락세가 지속되며 0.03% 하락(일반 아파트 0.06% 상승)
 - ▶ **강북권역** : 성북구(0.18%)는 교통 여건이 개선된 지역 등을 중심으로 상승하였고, 은평구(0.17%)는 신축 아파트를 중심으로 수요가 유입되며 상승세를 나타냄.
 - ▶ **강남권역** : 구로구(0.13%)는 역세권을 중심으로 수요가 유입되며 상승하였으나, 강남구(-0.03%), 송파구(-0.02%)는 재건축 단지 등을 중심으로 하락세를 나타냄.

< 그림 1-1 > 권역별 아파트 매매 가격 변동 추이

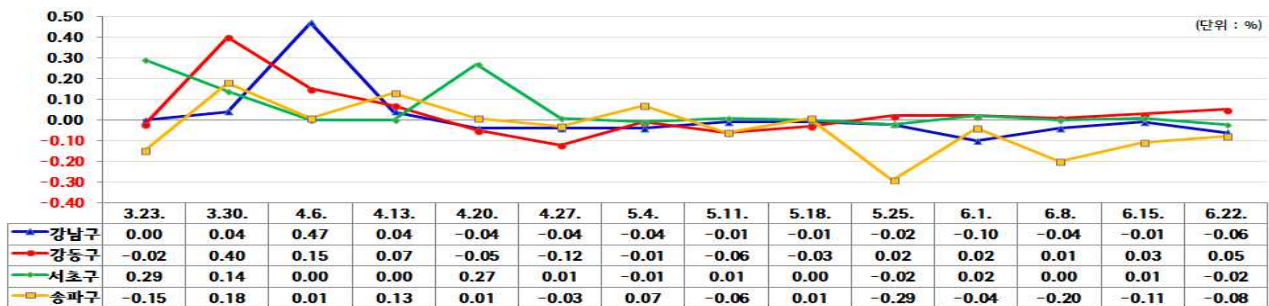


1) 자료 : 부동산114

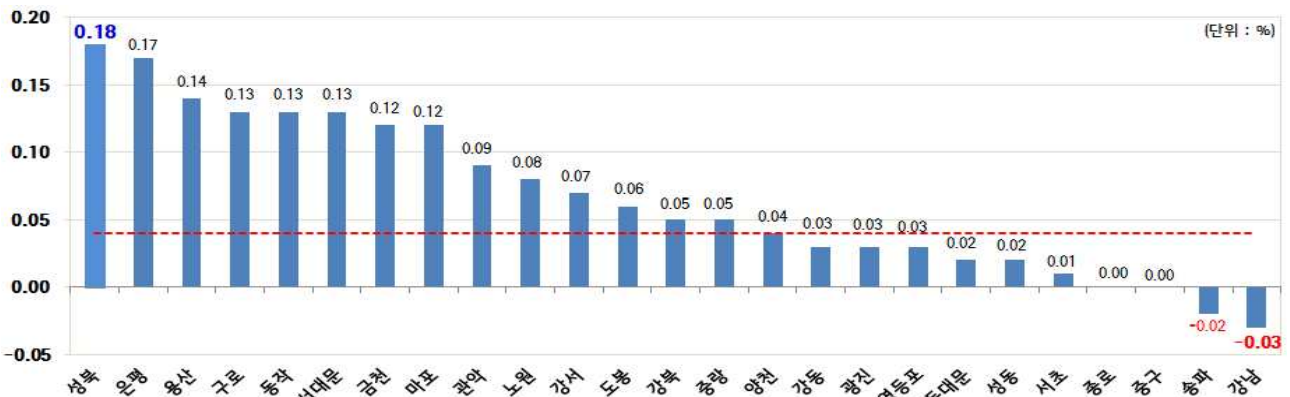
< 그림 1-2 > 재건축 및 일반 아파트 매매 가격 변동 추이



< 그림 1-3 > 강남4구 재건축 아파트 매매 가격 변동률



< 그림 1-4 > 자치구별 아파트 매매 가격 변동률



2) 거래 변동 2)

□ 총 1,153건이 거래되며 전주(1,078건) 대비 7.0% 증가

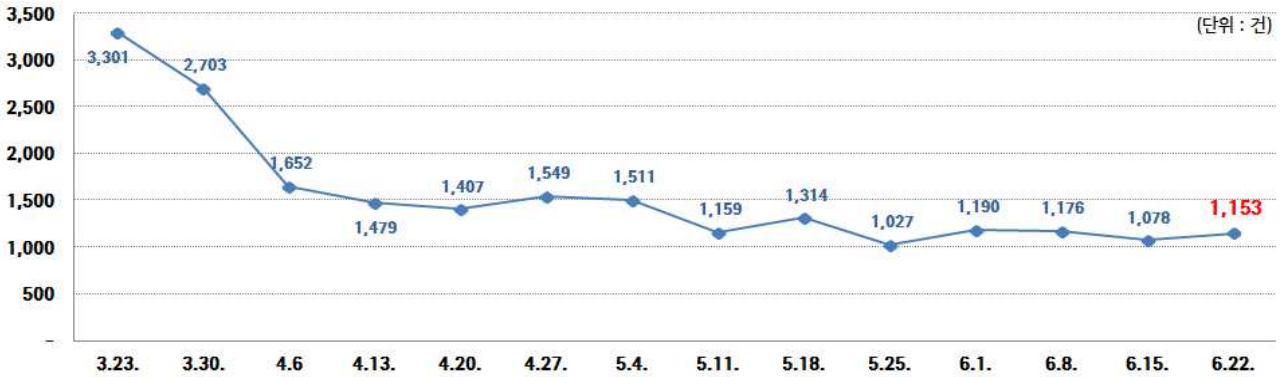
○ 교통 여건이 개선된 지역 및 역세권에 수요가 유입되며 거래량 소폭 증가

▶ **강북권역** : 노원구(130건)는 중소형을 중심으로 거래되며 서울지역 최다 거래량을 보였고, 광진구(8건)는 최소 거래량을 나타냄.

▶ **강남권역** : 양천구(74건)는 재건축 단지 등을 중심으로 거래되며 강남권역 최다 거래량을 보였고, 금천구(27건)가 최소 거래량을 나타냄.

2) 자료 : 부동산거래관리시스템(실거래 자료 - 신고일 기준)

< 그림 1-5 > 아파트 매매 거래량 변동 추이



2 아파트 전세 3)

1) 가격 변동

□ 공급 물량이 증가하며 전체적으로 전주(-0.02%) 대비 0.03% 하락

○ 신축 아파트 입주 물량 증가 등으로 하락세 지속

▶ **강북권역** : 마포구(0.09%), 서대문구(0.09%)는 도심권과 출·퇴근이 용이한 지역에서 상승세를 보였으나, 노원구(-0.02%)는 노후 아파트 등을 중심으로 수요가 감소하며 하락세를 나타냄.

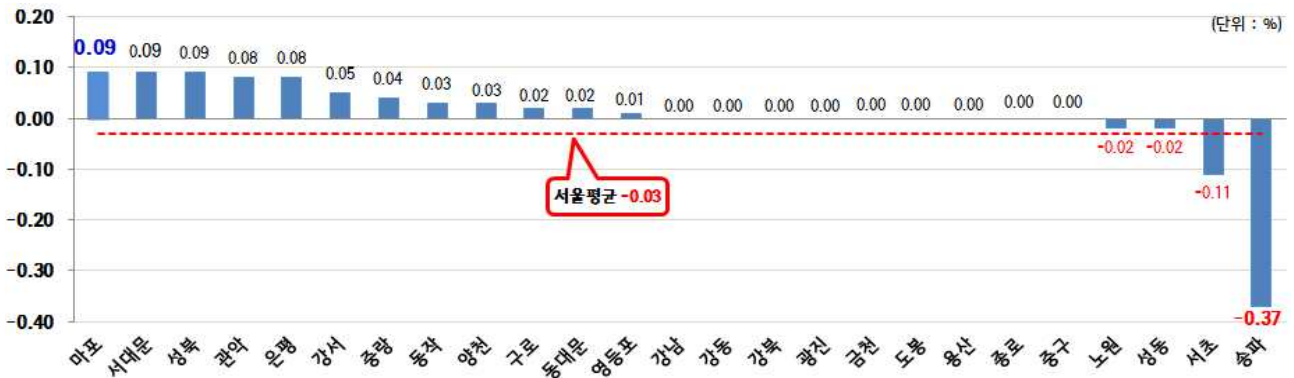
▶ **강남권역** : 관악구(0.08%)는 역세권을 중심으로 수요가 유입되며 상승하였으나, 송파구(-0.37%)는 신축 아파트의 입주 영향으로 대규모 단지 등에서 하락세를 나타냄.

< 그림 2-1 > 권역별 아파트 전세 가격 변동 추이



3) 자료 : 부동산114

< 그림 2-2 > 자치구별 아파트 전세 가격 변동률



2) 거래 변동 4)

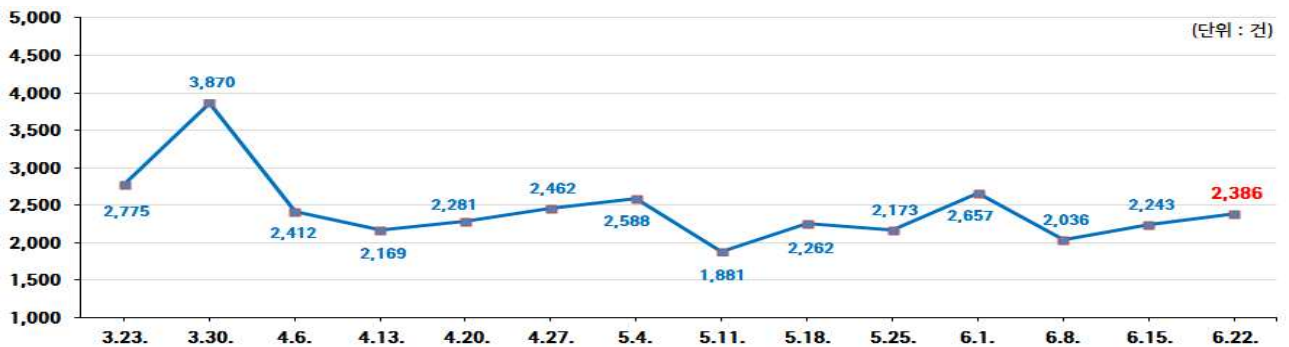
□ 총 2,386건이 거래되어 전주(2,243건) 대비 6.4% 증가

○ 출·퇴근이 용이한 지역을 중심으로 수요 증가하며 거래량 소폭 증가

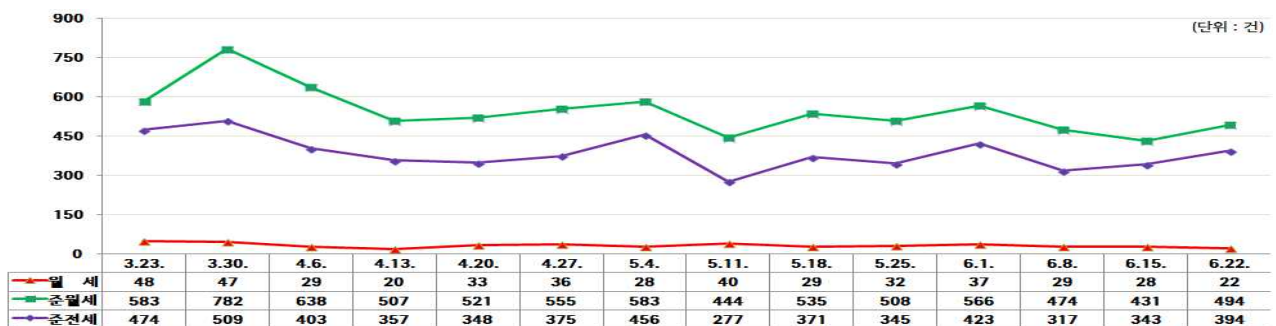
▶ **강북권역** : 노원구(205건)는 중소형을 중심으로 거래되며 서울지역 최대 거래량을 보였고, 종로구(12건)는 최소 거래량을 나타냄.

▶ **강남권역** : 강남구(187건)는 역세권을 중심으로 거래되며 강남권역 최대 거래량을 보였고, 금천구(29건)는 최소 거래량을 나타냄.

< 그림 2-3 > 아파트 전세 거래량 변동 추이



< 그림 2-4 > 아파트 월세(유형별) 거래량 변동 추이



4) 자료 : 부동산거래관리시스템(실거래 자료 - 신고일 기준)

3 참고자료 5)

< 주택 유형별 전·월세 거래량(건수) >

▷ 아파트

아파트	지 난 주										금 주
	4.13	4.20.	4.27.	5.4.	5.11.	5.18.	5.25.	6.1.	6.8.	6.15.	
전 세	2,169	2,281	2,462	2,588	1,881	2,262	2,173	2,657	2,036	2,243	2,386
월 세	20	33	36	28	40	29	32	37	29	28	22
준월세	507	521	555	583	444	535	508	566	474	431	494
준전세	357	348	375	456	277	371	345	423	317	343	394

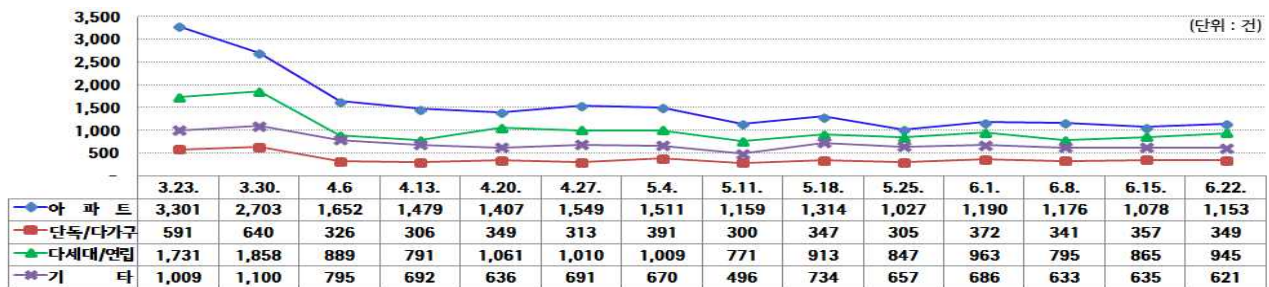
▷ 단독(다가구)

단독	지 난 주										금 주
	4.13	4.20.	4.27.	5.4.	5.11.	5.18.	5.25.	6.1.	6.8.	6.15.	
전 세	1,662	1,576	1,681	1,770	1,395	1,556	1,476	1,706	1,492	1,462	1,564
월 세	266	244	287	295	240	304	186	249	232	219	284
준월세	1,205	1,259	1,251	1,437	1,100	1,253	1,094	1,272	1,049	1,025	1,191
준전세	239	301	290	321	230	268	255	299	274	226	268

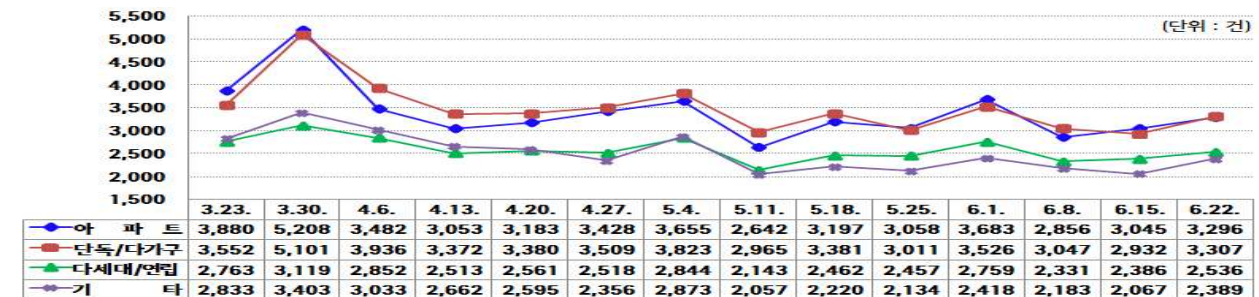
▷ 연립(다세대)

단독	지 난 주										금 주
	4.13	4.20.	4.27.	5.4.	5.11.	5.18.	5.25.	6.1.	6.8.	6.15.	
전 세	1,743	1,775	1,743	1,949	1,432	1,701	1,673	1,918	1,620	1,688	1,746
월 세	59	52	54	68	72	57	48	61	57	44	50
준월세	530	551	556	621	475	507	554	546	474	482	532
준전세	181	183	165	206	164	197	182	234	180	172	208

< 주택 유형별 매매 거래량 변동 추이 >



< 주택 유형별 전·월세 통합 거래량 변동 추이 >



5) 자료 : 부동산거래관리시스템(실거래 자료 - 신고일 기준)

< 주택 유형별 매매 거래량 >

(단위 : 건)

구 명	'18. 6. 15.(6. 9. ~ 6. 15.)					'18. 6. 22.(6. 16. ~ 6. 22.)				
	아파트	단 독	연 립	기 타	합 계	아파트	단 독	연 립	기 타	합 계
총 계	1,078	357	865	635	2,935	1,153	349	945	621	3,068
종 로 구	17	6	14	27	64	17	7	12	26	62
중 구	21	11	9	54	95	20	9	7	33	69
용 산 구	29	15	41	33	118	34	12	39	27	112
성 동 구	30	18	11	9	68	32	10	10	19	71
광 진 구	15	10	37	17	79	8	17	47	12	84
동대문구	34	26	45	20	125	37	40	55	26	158
중 랑 구	42	15	23	6	86	43	19	26	9	97
성 북 구	89	41	25	6	161	77	35	57	19	188
강 북 구	27	14	33	5	79	32	17	70	9	128
도 봉 구	58	8	18	8	92	46	4	25	11	86
노 원 구	82	13	13	12	120	130	13	13	16	172
은 평 구	60	20	104	17	201	85	27	152	11	275
서대문구	44	18	25	9	96	40	13	28	8	89
마 포 구	33	11	45	56	145	46	10	51	28	135
양 천 구	50	7	50	14	121	74	2	40	18	134
강 서 구	71	14	77	56	218	71	15	64	48	198
구 로 구	48	7	87	51	193	59	5	39	38	141
금 천 구	23	12	15	25	75	27	7	42	23	99
영등포구	56	7	15	34	112	58	25	10	65	158
동 작 구	37	25	37	12	111	32	17	28	8	85
관 약 구	53	30	39	17	139	47	20	34	18	119
서 초 구	46	4	18	25	93	41	7	18	32	98
강 남 구	27	7	22	58	114	32	3	18	47	100
송 파 구	39	6	32	52	129	31	6	29	54	120
강 동 구	47	12	30	12	101	34	9	31	16	90

< 주택 유형별 전세 거래량 >

(단위 : 건)

구 명	'18. 6. 15.(6. 9. ~ 6. 15.)					'18. 6. 22.(6. 16. ~ 6. 22.)				
	아파트	단독	연립	기타	합계	아파트	단독	연립	기타	합계
총 계	2,243	1,462	1,688	1,059	6,452	2,386	1,564	1,746	1,131	6,827
종로구	12	23	22	10	67	12	14	22	12	60
중구	13	17	15	20	65	36	14	18	30	98
용산구	55	41	51	24	171	78	44	56	29	207
성동구	133	42	26	24	225	126	42	35	31	234
광진구	47	94	75	25	241	32	113	93	36	274
동대문구	98	57	23	42	220	109	70	31	48	258
종랑구	60	104	66	24	254	58	116	66	16	256
성북구	89	90	47	26	252	94	68	58	36	256
강북구	43	62	61	35	201	31	65	57	49	202
도봉구	71	31	39	14	155	84	37	43	20	184
노원구	201	19	24	9	253	205	34	27	15	281
은평구	66	64	167	39	336	79	72	120	32	303
서대문구	44	41	46	19	150	55	37	49	22	163
마포구	90	46	75	41	252	98	48	83	52	281
양천구	113	56	95	24	288	139	48	100	25	312
강서구	145	44	166	109	464	135	49	150	127	461
구로구	97	52	53	60	262	98	57	65	44	264
금천구	24	51	37	39	151	29	49	50	59	187
영등포구	93	57	51	110	311	114	84	41	103	342
동작구	90	106	65	33	294	93	102	86	30	311
관악구	55	146	90	159	450	49	152	68	147	416
서초구	116	42	64	28	250	160	39	93	35	327
강남구	188	55	84	63	390	187	66	68	47	368
송파구	196	64	153	57	470	178	62	173	60	473
강동구	104	58	93	25	280	107	82	94	26	309

< 거래 유형별 전·월세 거래량 >

(단위 : 건)

구 명	'18. 6. 15.(6. 9. ~ 6. 15.)					'18. 6. 22.(6. 16. ~ 6. 22.)				
	전 세	월 세	준월세	준전세	합 계	전 세	월 세	준월세	준전세	합 계
총 계	6,452	472	2,660	846	10,430	6,827	595	3,090	1,016	11,528
종로구	67	3	28	15	113	60	9	38	12	119
중구	65	4	33	8	110	98	4	46	8	156
용산구	171	21	66	16	274	207	17	70	33	327
성동구	225	7	81	32	345	234	14	105	32	385
광진구	241	18	142	39	440	274	28	155	36	493
동대문구	220	22	91	17	350	258	24	107	31	420
중랑구	254	21	102	43	420	256	29	131	44	460
성북구	252	12	87	36	387	256	18	121	36	431
강북구	201	15	74	12	302	202	24	64	20	310
도봉구	155	6	59	11	231	184	13	81	13	291
노원구	253	5	85	31	374	281	15	101	43	440
은평구	336	17	112	22	487	303	14	146	31	494
서대문구	150	10	58	21	239	163	12	66	26	267
마포구	252	26	146	39	463	281	29	167	39	516
양천구	288	9	69	27	393	312	10	77	41	440
강서구	464	34	136	41	675	461	31	159	36	687
구로구	262	24	119	25	430	264	24	138	36	462
금천구	151	20	73	15	259	187	27	102	12	328
영등포구	311	21	138	39	509	342	32	157	41	572
동작구	294	28	122	43	487	311	37	142	41	531
관악구	450	63	274	57	844	416	85	279	75	855
서초구	250	9	104	49	412	327	12	142	52	533
강남구	390	35	146	57	628	368	33	149	94	644
송파구	470	18	186	106	780	473	31	222	126	852
강동구	280	24	129	45	478	309	23	125	58	515