

□ **설명자료 세부내용(목차)** - 자료작성시 삭제

소제목	내 용	비 고
상정안건 개요	<ul style="list-style-type: none"> <li>▶ 공원현황               <ul style="list-style-type: none"> <li>① 위치 ② 공원면적 ③ 도시계획시설(공원)지정(최초, 최종)</li> <li>④ 공원조성계획결정(최초, 최종), ⑤ 주변여건 및 위치도(항공사진 사용)</li> </ul> </li> <li>▶ 조성계획결정(변경)의 목적 및 사유</li> <li>▶ 추진경위, 주요변경내용</li> </ul>	
위 치 도	▶ 항공사진(반경표기) ① 원경, ② 근경	
현 황 사 진	▶ 공원현황사진 - ①전경, ②근경, ③내부사진 등 ※ 내부사진은 공원배치도에 촬영방향 표시	
조성계획도	▶ 조성계획도 변경 전, 변경 후 (가급적 한 장에 표현) - 공원면적이 클 경우 세부 조성계획도(변경전, 후) 작성	
세부계획도	① 토지이용계획도(주택사업시 단지배치도 포함) ② 식재계획도 ③ 포장계획도 ④ 단면도(A-'A, B-'B) ⑤ 시설물계획도(배치도)	
시설상세도	▶ 각종 시설물의 상세도(규격, 재질, 시공법 등)	
경관심의 관련	① 건축물 개요 및 체크리스트 ② 경관관련 부분별 계획-건축계획도(평면, 단면, 정면, 측면도, 경관조명계획도 등 - 디자인의 재료, 색채, 마감 등을 명확히 표현) ③ 조감도	
종합계획도	▶ 마스터플랜 및 조감도	

# ○○ 근린공원 조성계획결정(변경) 및 경관심의(안)

(서울남산체EB 40 진하게)

경관심의  
대상사업인 경우만

## 2018. .

(서울남산체EB 32 진하게)

## 요구기관 : ○○구

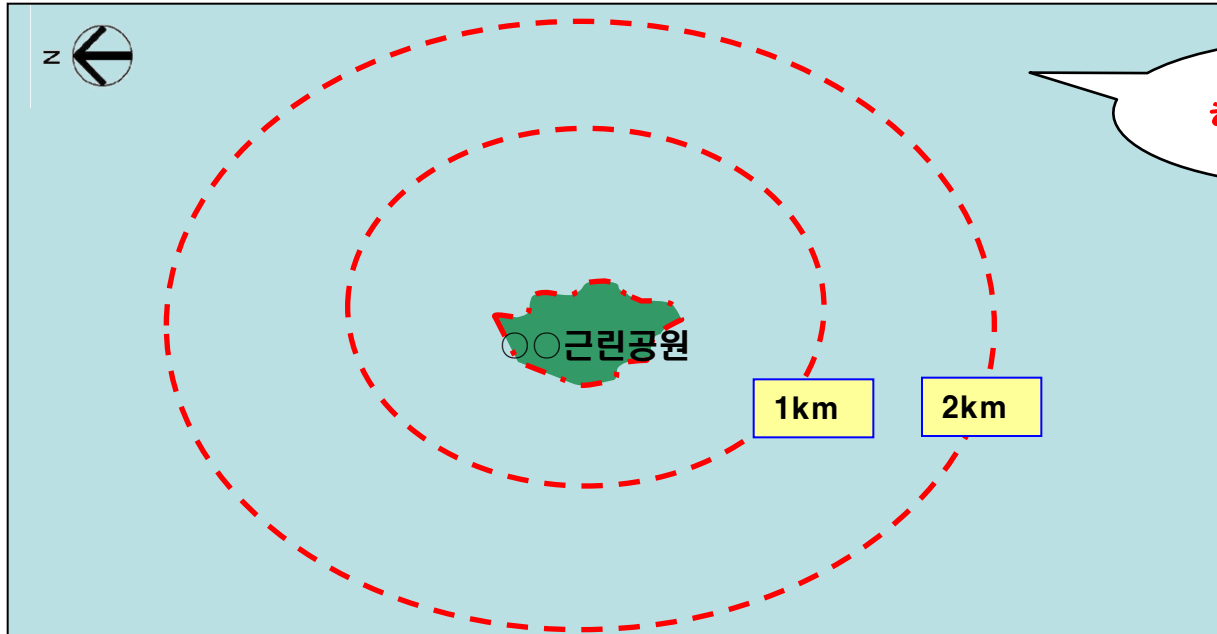
(서울남산체EB 36 진하게)

# 상정 안건 개요

## ○○근린공원

### □○○근린공원 현황 (HY견고덕 18)

- 위치 : (서울남산체B, 16)
- 면적 : m<sup>2</sup>
- 공원지정 : 최초, 최종
- 조성계획 : 최초, 최종
- 위치도



항공사진 이용

# 상정 안건 개요

00근린공원

## □ 상정안건 개요

- 상정사유 :
- 주요변경내용
  -
- 법적검토사항 : 시설률      % (법정 40% 이하)  
  건폐율      % (법정 10% 이내)
- 공람공고결과 :
  - 일간지 및 기간 :
  - 의견 :

## □ 조성계획결정(변경)의 목적 및 사유

-

## □ 주요변경내용

-

# 상정 안건 개요

○○근린공원

## □ 주요결정내용

구 분		시설면적 (㎡)			세부내용
		당초	변경	증감	
기반 시설	도 로	0	346.96	증) 346.96	
	광 장	311.35	0	감) 311.35	
조경시설					바닥분수(83.5 ㎡), 팔각정자(2개소) , 원형파고라(1개소)
유희시설		233.57	419.79	증) 186.22	어린이놀이터:390.92㎡, 유아놀이터: 28.87㎡
휴양시설		44.05	83.35	증) 39.3	휴게소 39.3㎡, 쉼터 45.3㎡
운동시설		333.03	37.22	감) 295.81	다목적운동장(3147.5㎡), 체력단련장(368.5㎡)
교양시설		0	0	-	장식가벽, 블라드
편익시설		0	0	-	음수전 1개소
관리시설		0	0	-	
녹지 및 기타		641.40	671.89	증) 30.49	

## 추진경위

○○근린공원

- '07. 0. 00 :
- '07. 0. 00 ~ '07. 0. 00 :
- '08. 0. 00 :
- 
- 
- 
- 
- 
- 
-

# 위치도 (원경)

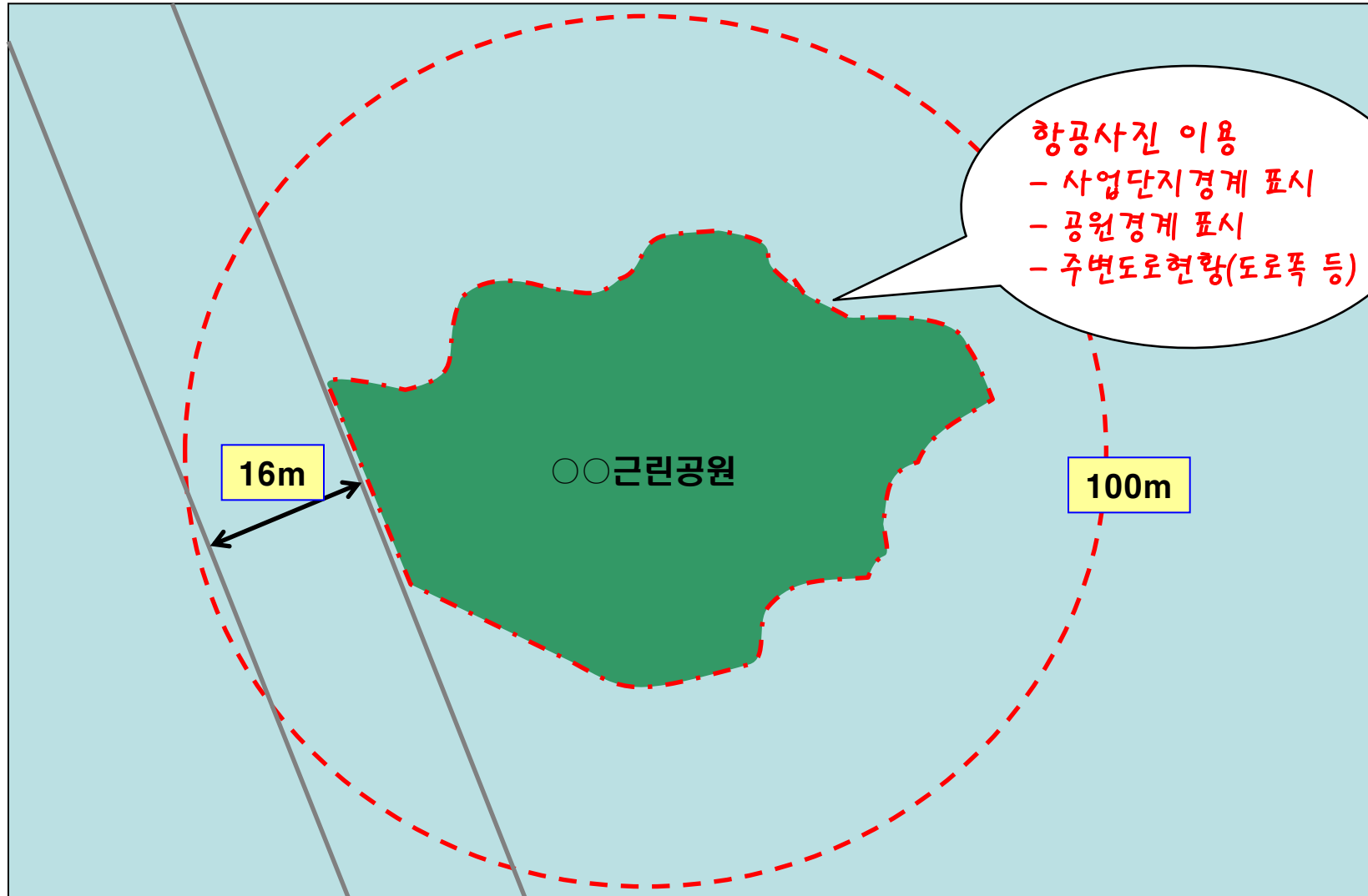
○○근린공원



- 항공사진 이용
- 사업단지 표시
  - 공원경계 표시
  - 공원주변 표시

# 위 치 도 (근 경)

○○근린공원



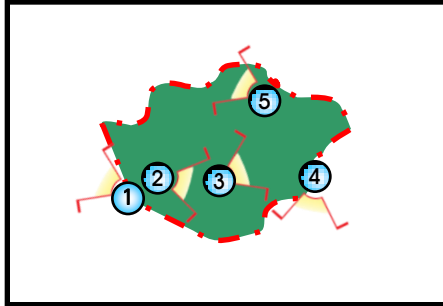


# 현황 사진

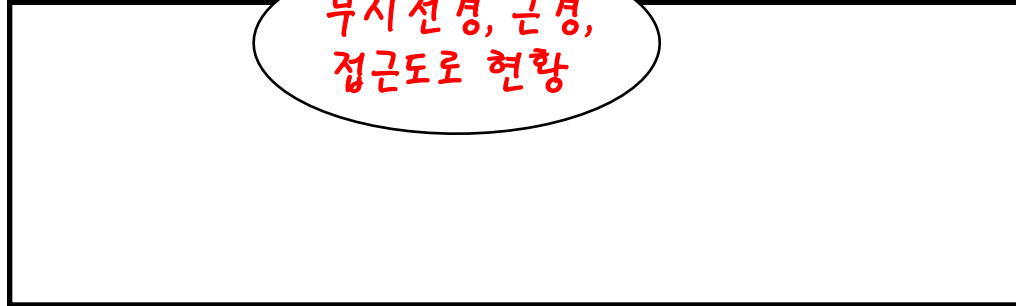
00근린공원



Key Map



부지전경, 근경,  
접근도로 현황



<전 경>



<진입로>



<주요시설>



<주요시설>



<진입로>



<주요시설>

# 토지이용계획도

○○근린공원



주택단지배치도 등  
공원 외 주변시설물  
(인접 도로 등) 표시

자문요청 시  
필히 삽입

예시 주택재개발단지

어린이공원1

○○근린공원

16m 도로

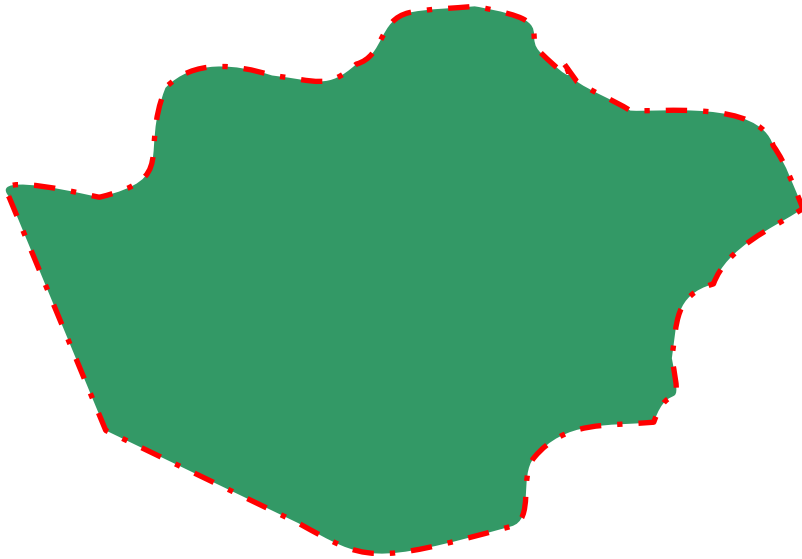
어린이공원2

# 조성계획도

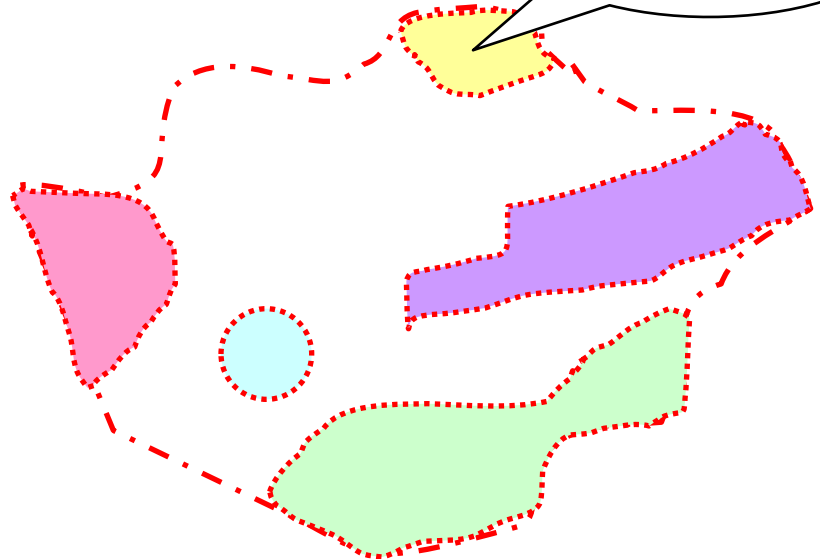
00근린공원



◆ 변경 전



◆ 변경 후



변경된 곳이  
눈에 띄이게 표시

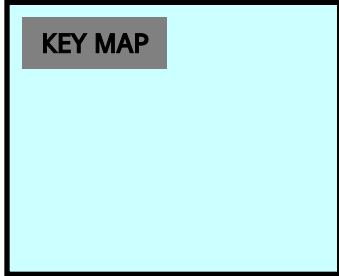
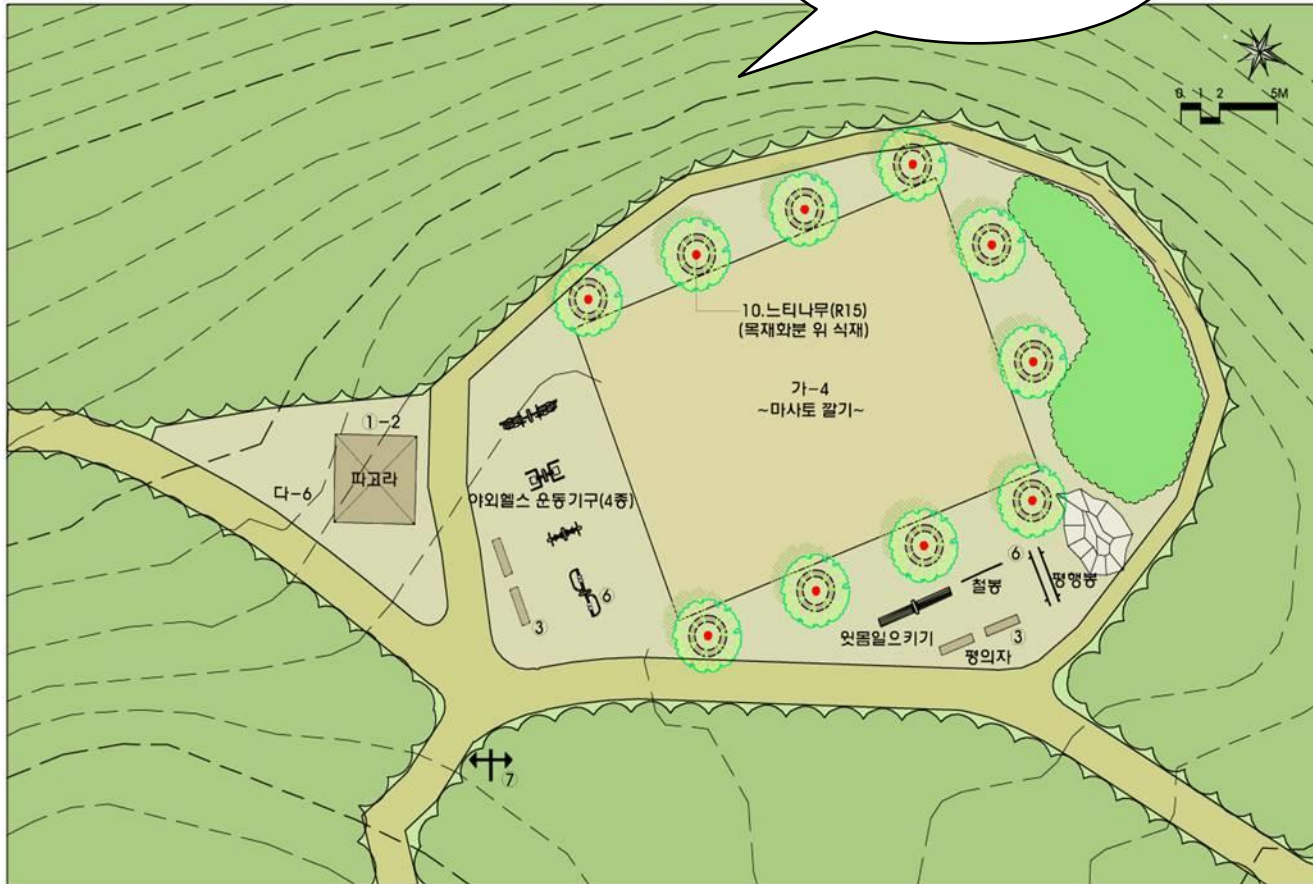
# 부분별 조성계획도

00근린공원



## 1. 다목적 광장

소공원,  
어린이공원 제외

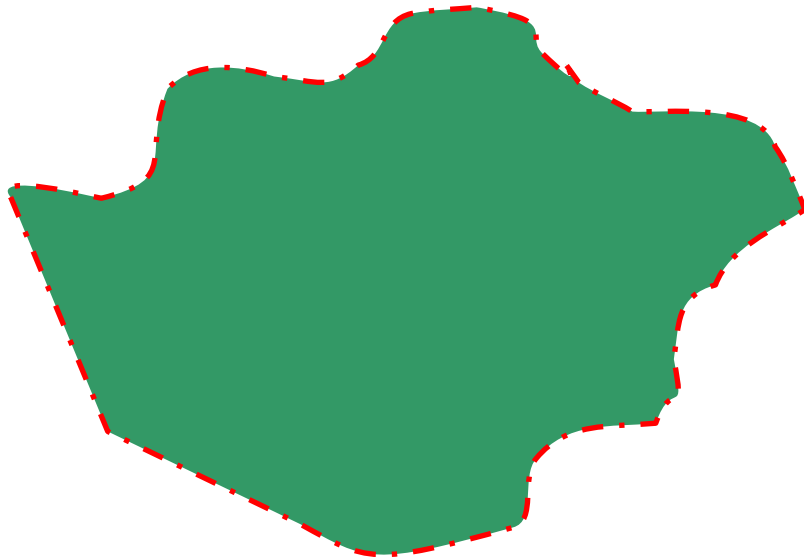


# 식재계획도

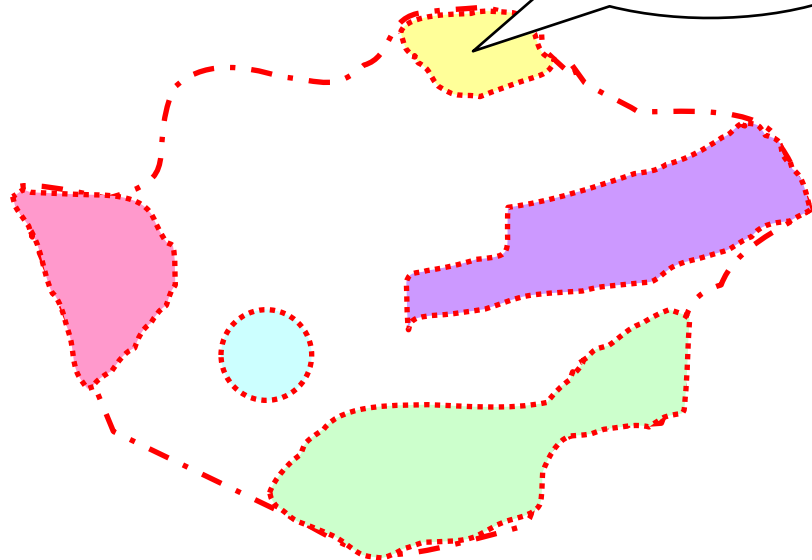
00근린공원



◆ 변경 전



◆ 변경 후



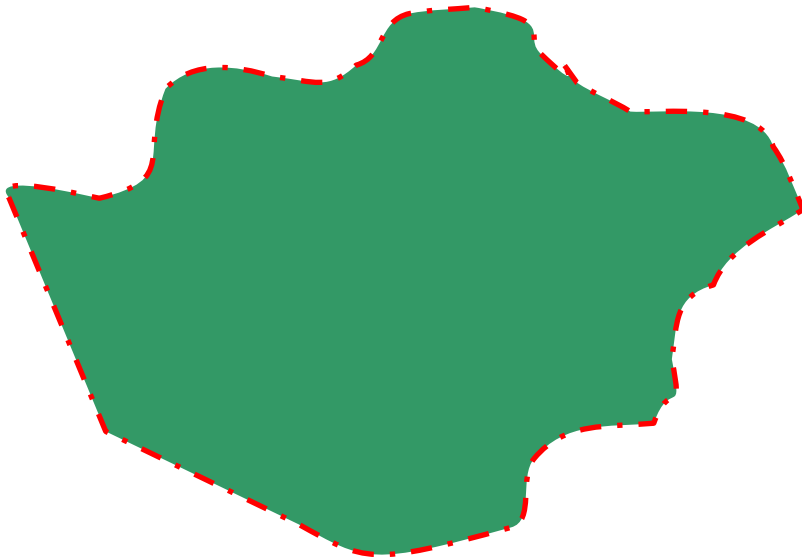
변경된 곳이  
눈에 띄이게 표시

# 포장계획도

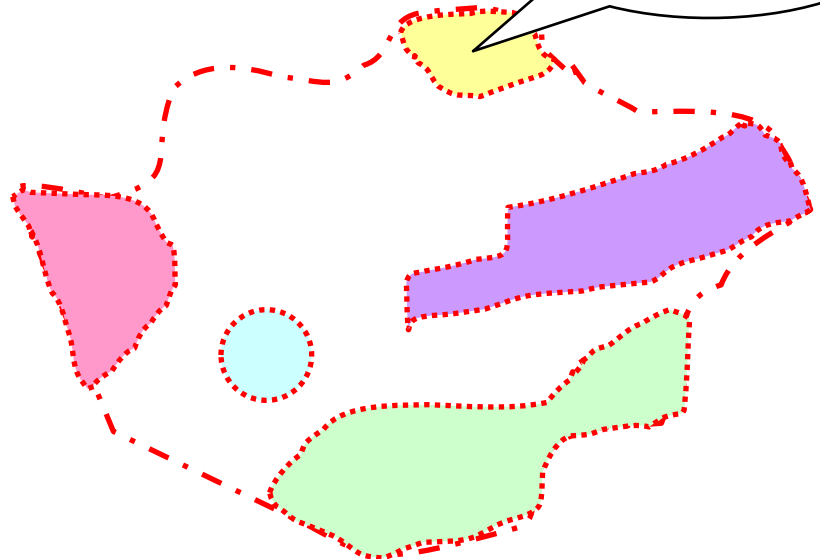
00근린공원



◆ 변경 전



◆ 변경 후

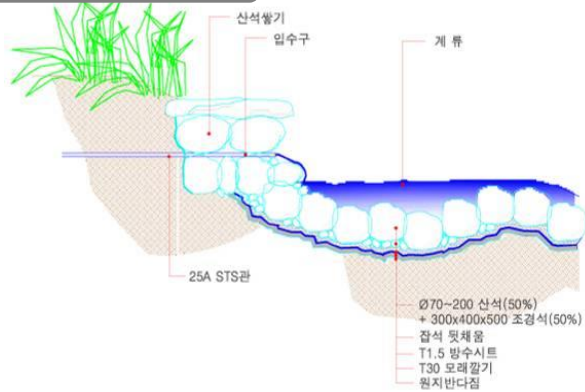


변경된 곳이  
눈에 띄이게 표시

# 시설물상세도

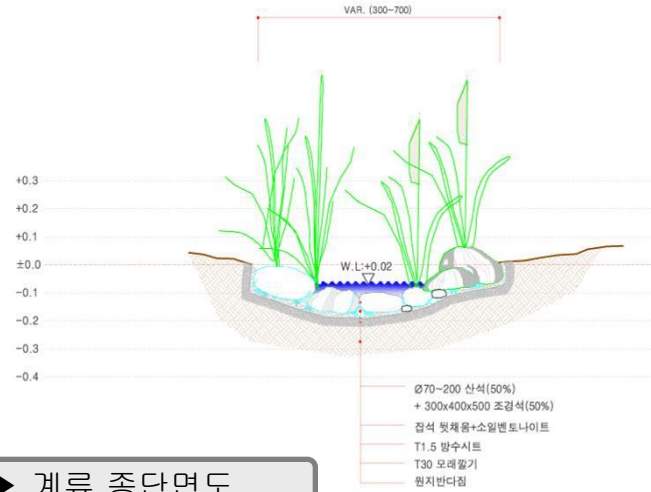
00근린공원

## ▶ 입수구

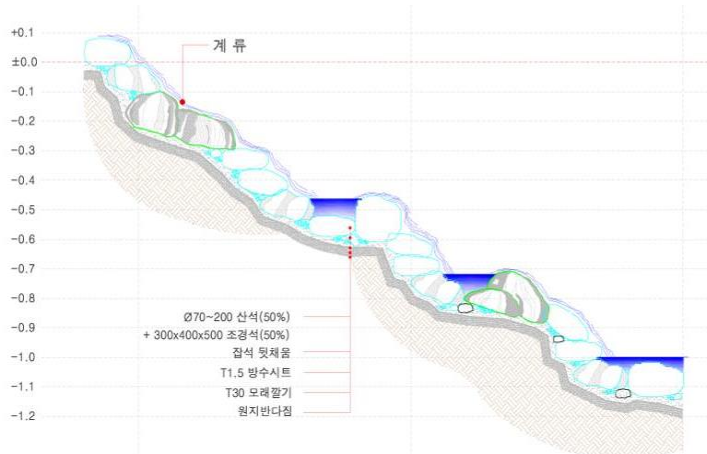


Note) 입수구가 길으로 들어나지 않도록 산석을 쌓을 것

## ▶ 계류 표준단면도

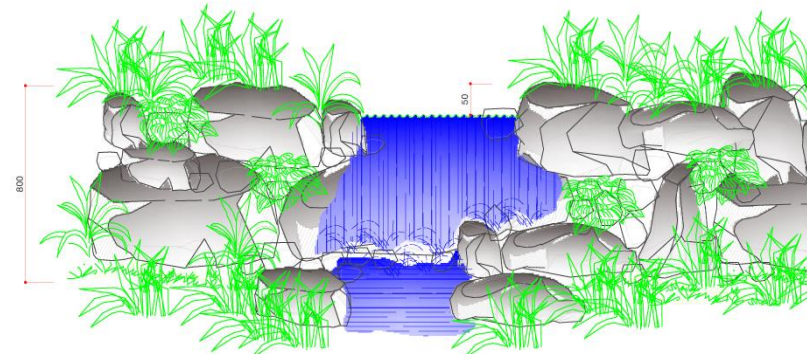


## ▶ 계류 입면도



\* NOTE : 산석 및 조경석은 캐스캐이드 형태의 계류가 되도록 배치할 것.

## ▶ 계류 종단면도

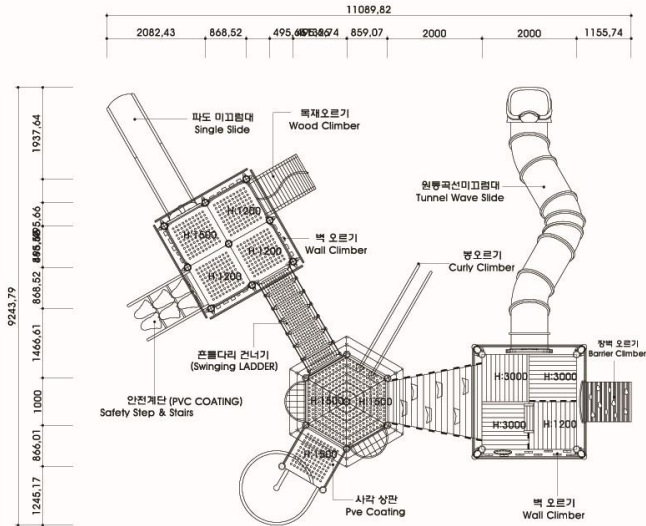


Note) 조경석 쌓기 중 계류부(조경석 쌓기B)는 주변 조경석 쌓기(조경석 쌓기A)보다 약 5cm 낮게 시공하여 물넘이에 지장이 없도록 할 것

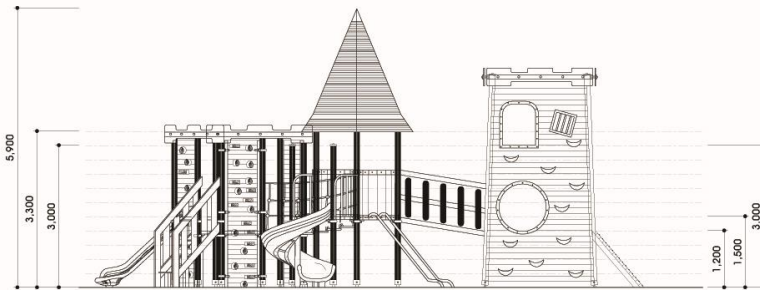
# 시설물상세도

00근린공원

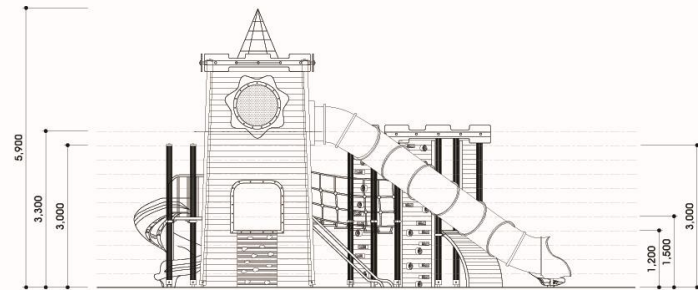
## □ 조합놀이대



평면도



정면도

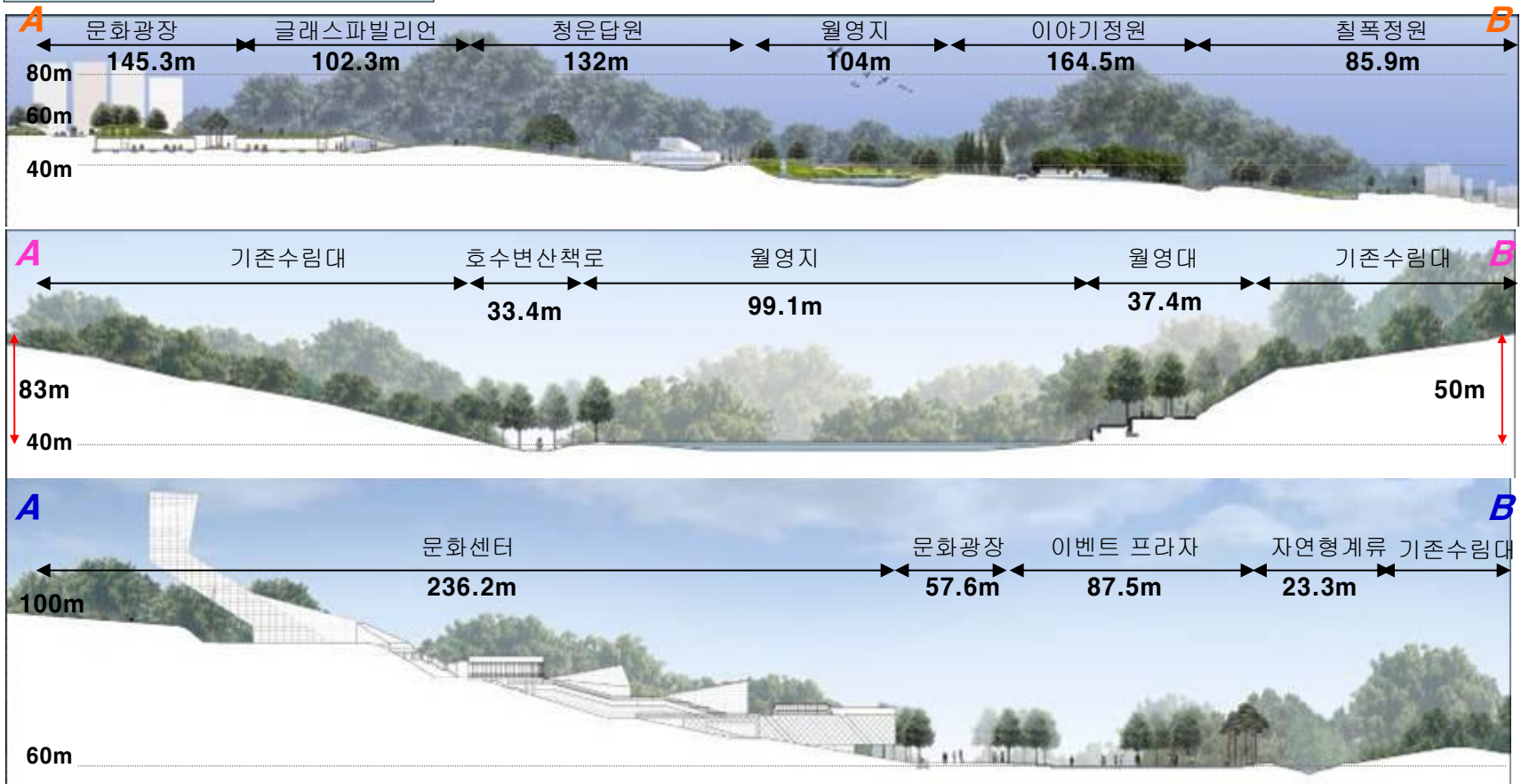
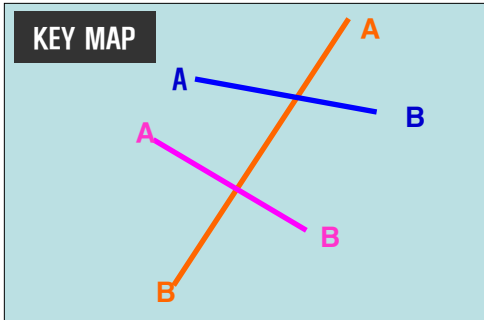


측면도



# 단면도

oo근린공원



# 경관심의회에 관한 사항

# 건축 개요

○○근린공원

구분		연면적(계)	1층	2층	3층	4층
면적 (㎡)	변경전	1,148	235.67	334.71	242.91	242.91
	변경후	1,367	342.02	341.66	341.66	341.66
	증 감	증 219	증 106.35	증 6.95	증 6.95	증 98.75
시설 내용	변경전		도서대여실 대피소 교육장 사무실	열람실 관장실	열람실 상담실	열람실
	변경후		일반도서실 청소년도서실 모자도서실 어린이도서실	컴퓨터교육실 문화강당 문화센터	청소년활동방 교육실 동아리방	휴게실 열람실
외장 재료	변경전	지붕 : 평슬라브, 창호 : 복층유리, 외벽 : 적벽돌				
	변경후	지붕 : 평슬라브(옥상녹화), 창호 : 칼라복층유리, 외벽 : 금속판넬+압출성형시멘트				

# 건축물경관체크리스트

00근린공원

[경관심의운영지침] 국토교통부고시 제99호 별지 제7호 서식

구분	검 토 항 목	반영	미반영	해당없음	비고
배치·규모 ·형태· 입면계획	지역의 장소성 및 인접 건축물과의 연속성을 확보하는 등 주변과 조화로운 계획(건축선, 스카이라인, 형태, 입면 등)	●			
	구릉지의 경우 지나친 옹벽발생을 지양하고 주변 지형에 순응한 배치	●			
	건축물로 인해 기존 보행자들의 통행이 단절되지 않도록 주변 가로체계를 고려하여 배치하고 필요시 공공보행 통로를 계획	●			
	대규모 건축물의 경우 기단부를 설치하거나 전면부를 분절하는 등 휴먼스케일의 보행환경 조성	●			
	확일적이거나 과장된 디자인, 자극적인 색채 등은 지양	●			
	옥상설비 및 부속설비가 경관을 저해하지 않도록 계획	●			
외부공간 계획	장애인, 노인 등 보행약자의 접근, 이용, 이동에 불편이 없도록 무장애설계(Barrier Free) 적용	●			
	담장, 울타리 등은 주변 건축물 및 지역특성과 조화되는 색채, 재료, 디자인 등 사용	●			
	건축물의 진입부 및 저층부는 가능한 경우 이용자·보행자를 위해 공원(쌈지공원, 도심형 공원 등) 광장 등으로 계획	●			
	건축물 진입부에 이용자의 시각을 방해하는 과도한 시설물 설치 지양	●			
	보행환경을 저해하지 않도록 차량·주차·보행 동선을 계획하고, 가로와 인접한 부분이나 주 보행로와 인접한부분에는 주차장 설치 지양	●			
	공개공간은 보행로와의 연계 등 다양한 계획 기법을 통한 공공성 확보	●			
옥외광고물계획 (필요시)	건축물의 입면과의 통합적 계획 및 해당 지역의 특성에 대한 배려			●	
	서울특별시 옥외광고물 가이드라인, 지침 등 준수			●	
야간경관계획 (필요시)	건축물의 용도 및 주변지역의 특성을 고려한 조도·휘도·색채 등을 계획하되 과도한 연출은 지양	●			

# 1층 평면도

00근린공원



실별용도	면적	비고
자료실	67.45㎡	
기계실	94.92㎡	
관리실	7.02㎡	
전자정보실	53.31㎡	
화장실	19.95㎡	
놀이방	63.36㎡	



**변경전**



**변경후**

# 2층 평면도

00근린공원



실별용도	면적	비고
자료실		
기계실		
관리실		
전자정보실		
화장실		
놀이방		

변경전

변경후

# 지붕층 평면도

00근린공원



실별용도	면적	비고
자료실		
기계실		
관리실		
전자정보실		
화장실		
놀이방		

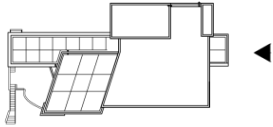
변경전

변경후

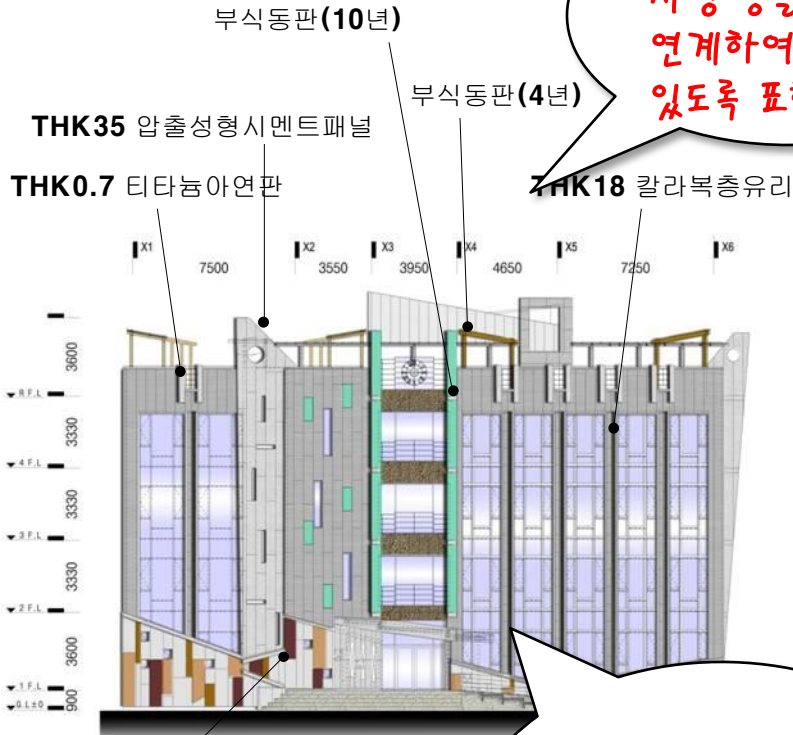
# 정 면 도(입면도)

00근린공원

KEY-PLAN



변경전



THK50 압출성형시멘트패널 (불소수지도장)

변경후

주변도로, 건물현황, 지형 등을 입면과 연계하여 비교할 수 있도록 표현

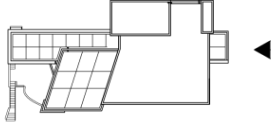
재료:구체적 재료명 명시  
 색채:애매한 표기는 지양  
 마감방법:거칠기 수준, 도장방식 등 명시



# 좌 측 면 도

○○근린공원

■ KEY-PLAN



0 1 3 5(m)

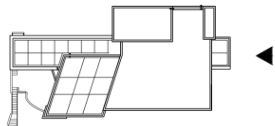
변경전

변경후

# 우측면도

○○근린공원

■ KEY-PLAN



0 1 3 5(m)

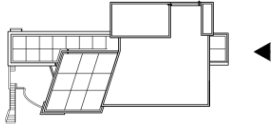
변경전

변경후

# 배면도

○○근린공원

■ KEY-PLAN



0 1 3 5(m)

변경전

변경후

※ 필요 시 작성(해당하는 경우)

# 시뮬레이션

○○근린공원

KEY MAP

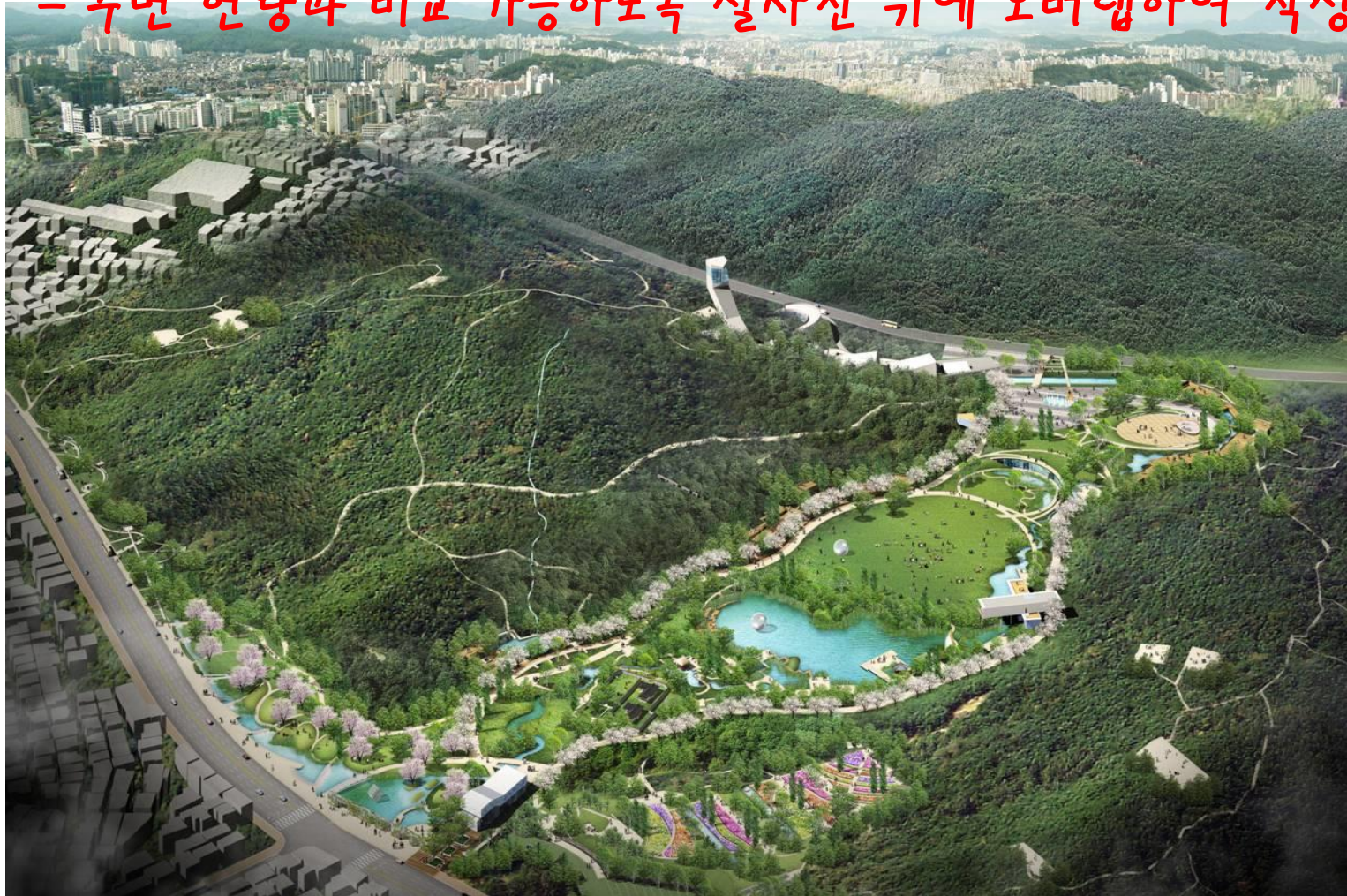
※ 필요 시 작성(해당하는 경우)

# 조감도

00근린공원

※ 필수 작성(경관심의 대상일 경우)

- 주변 현황과 비교 가능하도록 실사진 위에 오버랩하여 작성



# 마스터플랜

00근린공원



**감사합니다.**