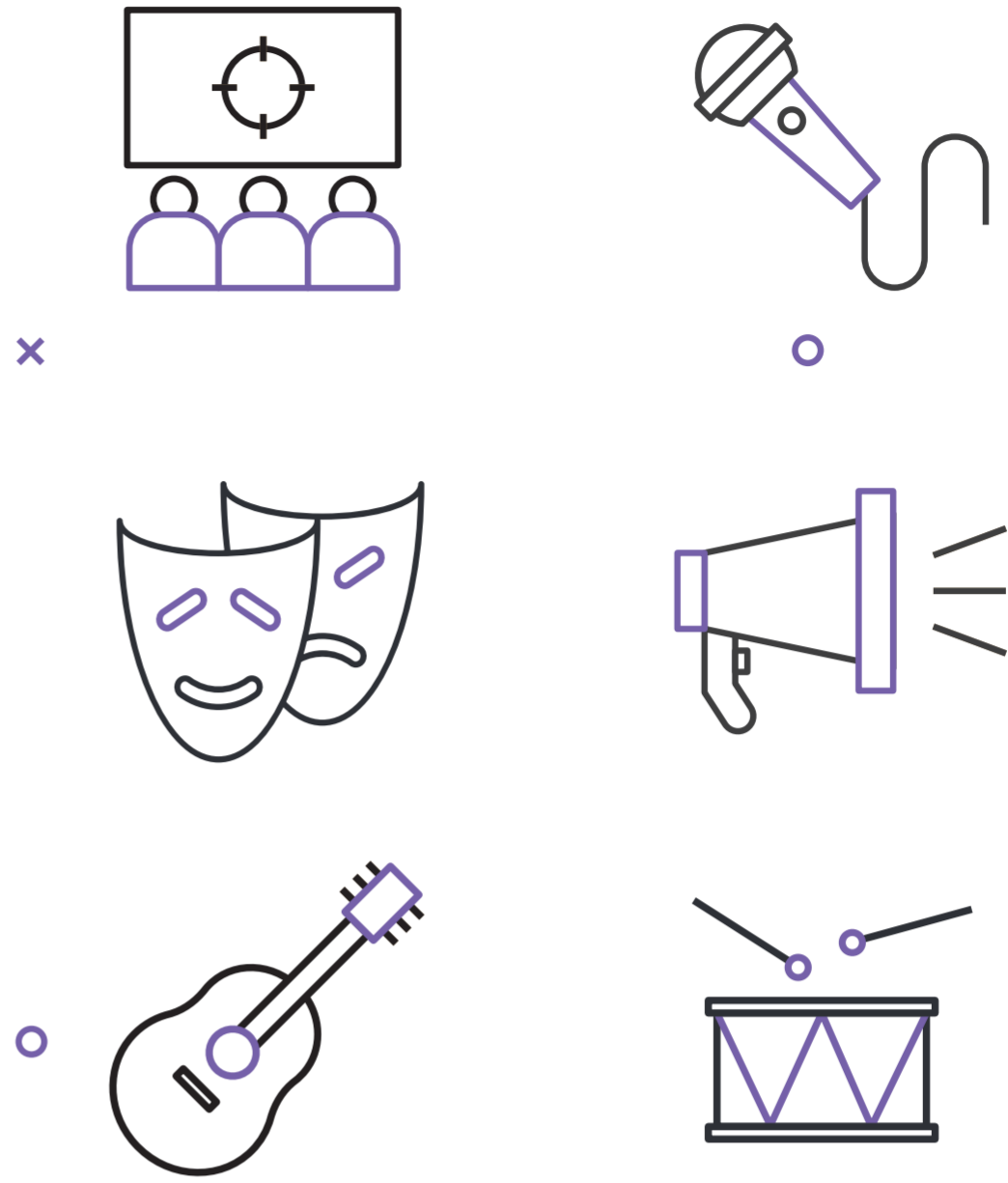
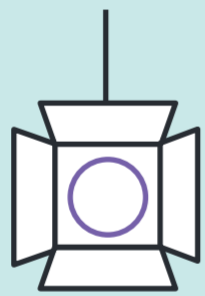


공연 관람 안전 수칙



비상 시 대피 요령

- 화재를 목격하면 “불이야”하고 큰 소리로 외쳐 다른 사람에게 알린다.
- 비상 상황이 발생하면 안전관리요원의 지시와 안내에 따라 **지정 경로로 대피**한다.
- 앞사람을 밀치거나 과격한 행동을 하면 압사사고가 발생할 수 있으므로 안전관리요원의 지시와 안내에 따라 **질서있게 이동**한다.
- 대피 중이나 대피 후에는 놓아둔 물건이나 사람을 찾으려고 **다시 들어가지 않는다**.
- 정전이 발생하면 움직이지 말고 제자리에서 기다렸다가 안전관리요원의 지시와 안내에 따르도록 한다.

공연 관람 안전 수칙

- 입·퇴장 시에는 뛰지 말고 **천천히 이동**하여야 한다.
- 출입문에서는 항상 질서를 지켜서 **안내에 따라 입장**하도록 한다.
- 안전관리요원의 지시와 안내에 따라 행동을 하여야 한다.
- 통제구역에는 절대 출입을 하지 않아야 한다.
- 이동식 좌석의 위치를 임의로 이동시키지 않아야 한다.
- 허가되지 않은 시설 및 물체에 올라타지 않도록 한다.
(예 : 조명탑, 촬영대, 나무, 안전난간이 없는 발코니, 기타 고소 구조물 등)
- 흡연은 **지정된 장소**에서만 가능하다.