

진료과목
& 전문분야

☎ 문의 : 서북병원 진료부 02-3156-3238

내과



임현석 호흡기 클리닉, 고혈압, 만성질환
윤희정 성인예방접종 및 여행자 클리닉
(폐렴, 대상포진, A형/B형 간염예방접종)
유정선 갑상선, 당뇨 클리닉, 고혈압, 고지혈증, 골다공증
백주영 소화기 및 내시경 클리닉(위/대장내시경, 내시경적 위루술)

결핵과



서해숙, 조영수, 서정은, 홍재락
폐결핵 및 폐외결핵, 결핵관련 호흡기 질환, 기타 급·만성 호흡기 질환

흉부외과



김부연, 권오우
결핵 및 결핵관련 합병증, 후유증 치료(흉관삽관술, 흉막박피술 등)

외과



김동우 외과적 질환진료, 레이저 클리닉

소아청소년과



고영숙
소아청소년 질환, 예방접종, 영유아 및 학생건강증진, 20세 미만의 결핵

가정의학과



박신애, 서지연, 김성열
노인 급·만성 질환, 완화의료서비스, 각종 검진

신경과



송은향, 마은주, 이선화, 김보미
치매, 파킨슨병, 뇌졸중, 운동장애, 말초신경계 질환, 뇌전증, 두통 및 어지럼증

재활의학과



좌경희
뇌졸중, 뇌손상, 척추손상의 재활 및 근골격계 질환에 의한 신체장애 재활치료

치과



박형욱 치과일반진료, 치석제거, 구강검진

정신건강의학과



이현정
공황장애, 사회공포증, 강박증, 우울증, 불면증, 알코올사용장애등

» 외래접수 및 진료시간

구분	접수시간	진료시간
평일	09:00~11:30	09:00~12:00
	13:00~17:30	13:00~18:00

▶ 토요일 및 공휴일은 휴진

» 외래진료 예약

- ▶ 전화예약 : 02)3156-3069
운영시간 : 평일 09:00~17:30
- ▶ 인터넷예약 : 서울특별시 공공예약 시스템
(<http://yeyak.seoul.go.kr>)

» 오시는 길



지하철 이용시

- 6호선 응암역 2번 출구 - 702, 7022번 버스 이용
서북병원 하차, 도보10분
- 3호선 연신내역 5번 출구 - 7715번 버스 이용
서북병원 하차, 도보10분
- 3호선 녹번역 4번 출구 - 702번 버스 이용
서북병원 하차, 도보 10분

버스 이용시

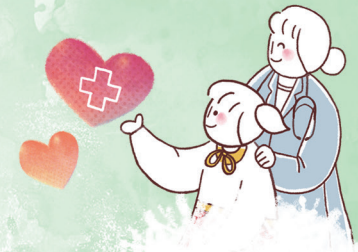
간선버스 702, 751 | 지선버스 7022, 7212, 7721 | 마을버스 은평-02

서울특별시 서북병원

03433 서울특별시 은평구 갈현로7길 49(역촌동 산 31-1)
대표전화 02. 3156. 3000 | www.sbhosp.seoul.go.kr

I·SEOUL·U

301 네트워크
301 NETWORK SERVICE



health
welfare
medical

의료, 보건, 복지
서비스를
하나로!

서울특별시 서북병원
SEOBUK HOSPITAL
SEOUL METROPOLITAN GOVERNMENT

보건복지부
"의료기관인증" 획득



301네트워크 서비스란?

지역사회내 의료취약 대상자를 적극 발굴하여 의료적 치료뿐만 아니라 필요로 하는 보건·복지서비스를 한번에 연결해 줌으로써 대상자가 치료 후 원활하게 지역사회로 복귀할 수 있도록 지원하는 보건·의료·복지 통합 서비스입니다.

서비스 지역

은평구 거주자

지원 대상

» 소득기준

국민기초생활수급자, 차상위계층, 기준중위소득 80% 이하

» 인적기준

홀몸어르신, 저소득한부모가정, 장애인, 외국인노동자 등 기타 지역사회에서 도움을 필요로 하는자

* 상기 요건을 만족하는 자 중 소득수준이 낮은 자 우선 지원

» 지원내용



의료 서비스

방문진료, 외래진료, 입원진료, 각종 검사 등



의료비 지원

본인부담금의 최대 70%까지 지원



무료공동간병 지원

간병할 보호자가 없는 경우 무료 공동간병 지원



물품지원

입원 또는 방문진료 시 필요한 물품



타 의료기관 연계

3차 의료기관 및 민간 의료기관 연계 등



지역사회자원 연계

사회복지사 상담 후 이용 가능한 사회복지 서비스 안내 및 연계



신청 방법

- 구청, 동주민센터 및 보건소 담당자 「301 네트워크 서비스 의뢰서」 및 구비서류 제출
- 문의처 : 서북병원 공공의료서비스실 ☎ 3156-3073/3273 FAX : 02-385-8494

구비 서류

» 기초생활수급자 및 차상위계층

- 301 네트워크 서비스 의뢰서
- 수급자 증명서 또는 차상위 증명서

» 기타취약계층

- 301 네트워크 서비스 의뢰서
- 건강보험료 납입증명서 등

※ 서비스 의뢰서에 추천자 서명·날인 필수(스캔파일 첨부)

» 진행절차

STEP >>>

대상자발굴·의뢰 구청, 동주민센터, 보건소, 학교 등

서비스 의뢰서 접수 서북병원 공공의료서비스실

초기의료평가 및 진료계획 서북병원 301서비스지원 (의사, 간호사, 사회복지사 등)

301서비스제공 방문진료, 외래 입원·진료, 의료비, 간병지원 등

지원연계 복지욕구상담 및 보건·복지서비스 연계

사례관리 건강체크, 약물복용법 등 모니터링