

건설공사장 외부전문가 기동점검 주요 지적사례

① 공사명 : 서부간선지하도로 민간투자사업(2공구)



- 위 치 : 서울시 구로구 구로동 ~ 금천구 독산동
- 사업개요 : 지하도로(4차로, 5.2km), 공기정화시설 1개소
- 공사금액 : 2,621억원
- 공사기간 : 2016.03.01. ~ 2021.02.28.(15%)
- 시공/감리 : GS건설/제일엔지니어링외3
- 추진공종 : 터널굴착 및 개착구간 가시설

○ 띠장 상,하 단절 구간 중첩 길이 부족 보완 필요



⇒ 띠장 중첩부 보강 검토 조치할 것

② 공사명 : 갈현동 청소년 문화의 집 신축공사



- 위 치 : 은평구 갈현동 391-5
- 사업개요 : 지하1/지상3층, 연면적 1,183.6㎡
- 공사금액 : 19억원
- 공사기간 : '17. 3. ~ '18. 12.
- 시 공 사 : (주)거산
- 감 리 자 : 로고스건축사사무소
- 추진공종 : 지상2층 골조공사 중 (공정률 35%)



○ 수직부재(벽체, 기둥)의 주근위치 부적정



⇒ 스페이서 설치기준 준수 등

○ 기둥의 띠철근 배근 상태 부적정



⇒ 후크 형태(90° , 135°)를 일반사항(S0-03, 3-10) 참조하여 시공할 것

○ 콘크리트(일부 계단 등) 골재분리 현상 발생



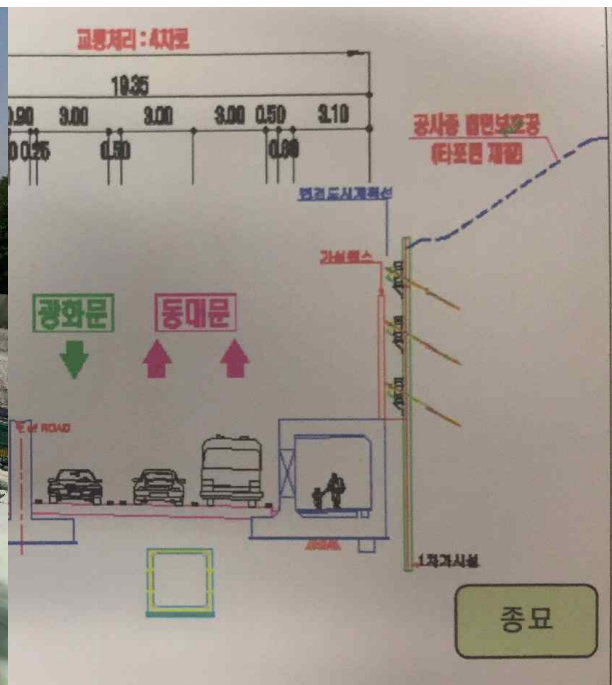
⇒ 추후 타설 시 품질 확인할 것

③ 공사명 : 을곡뢰(창경궁앞) 도로구조 개선공사



- 위 치 : 종로구 권농동 8 ~ 원남동 166
- 사업개요 : 도로확장 (폭28.2m~30.7m, L800m), 지하차도(316m)
- 공사금액 : 도금액 46,638백만원 / 총사업비 85,370백만원
- 공사기간 : 2010.10.11. ~ 2019.12.31.(56.7%)
- 시공/감리 : 북일종합건설(주) 외2/(주)한국해외기술공사 외1

○ 일부 어스앵커 두부 절단으로 재긴장이 불가하여 조치요함



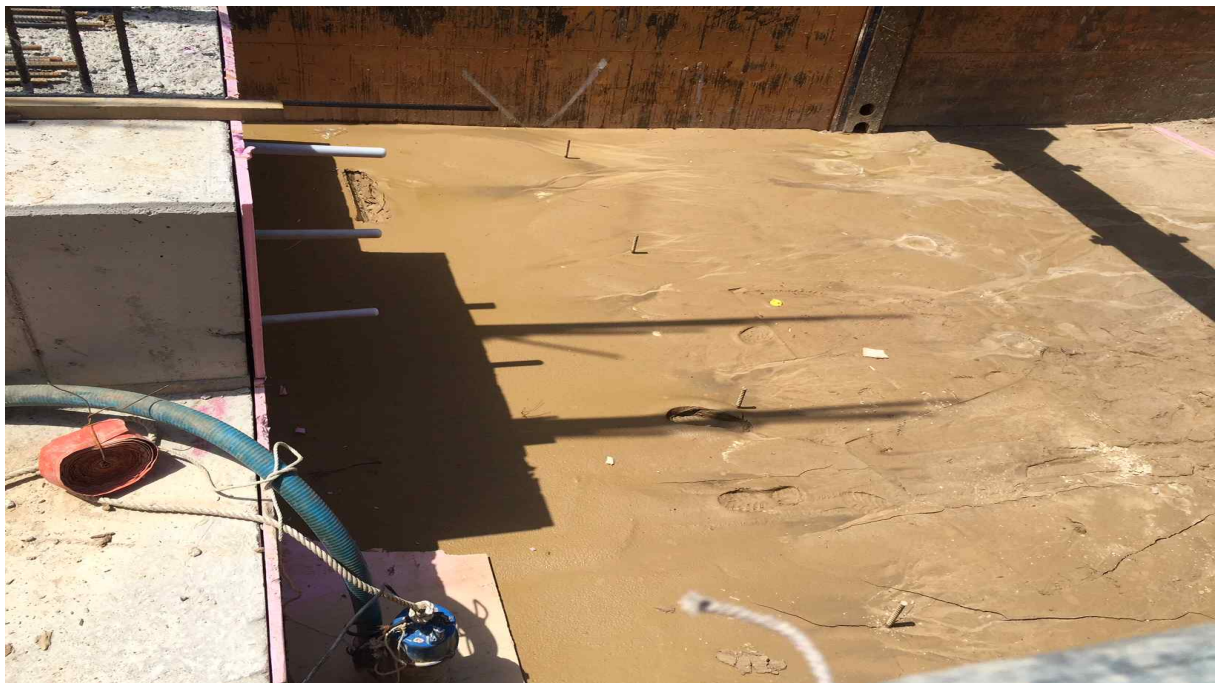
⇒ 인접지역에 대한 계측상황(하중계) 중점관리 필요

○ 중앙 교각부 기초의 지반반력이 구조계산서와 평판재하시험 결과 값이 상이함



⇒ 교각부 기초의 지반반력 구조계산서와 평판재하시험 결과값 점검요함

○ 중앙지지벽 설치 기초지반에 우수유입 등 토사 퇴적

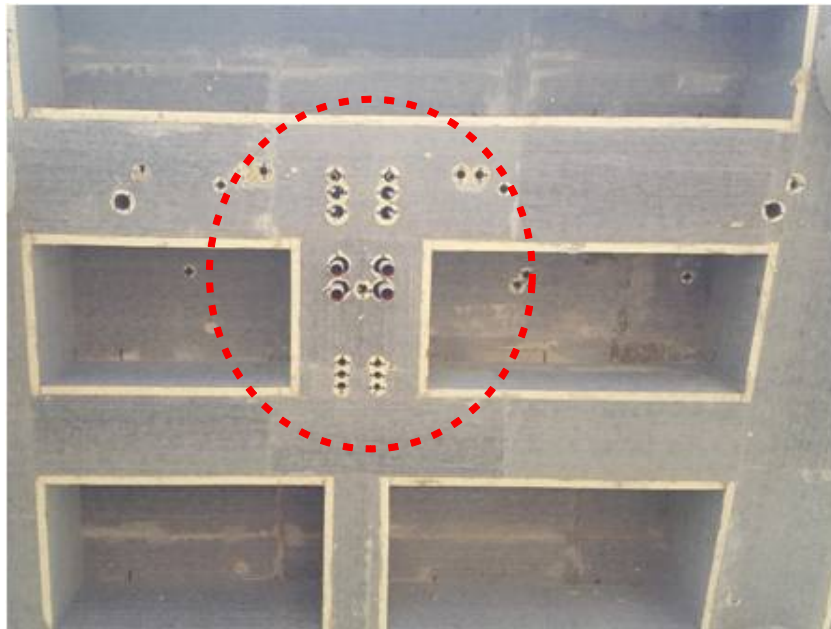


⇒ 기초위치 원지반 퇴적토 처리 및 우수유입 방지시설 등 설치 요망

④ 공사명 : 서울시립대학교 기숙사 증축공사



- 2층 T/G보의 설비 opening 부분의 주근 배열 또는 철근 절단은 없었는지 확인 필요함(시공완료로 확인불가)



⇒ 감리 보고서, 시공상세도 등에서 확인 요함

○ 옥상바닥 하부 거푸집 수직 동바리 상하부 고정 미흡



⇒ 콘크리트 타설 전 수직 동바리 상하부 고정 요함

○ 추락방지 시설 미흡 (계단실, 복도 옆 등)



⇒ 추락 방지시설 누락된 곳 보완요함