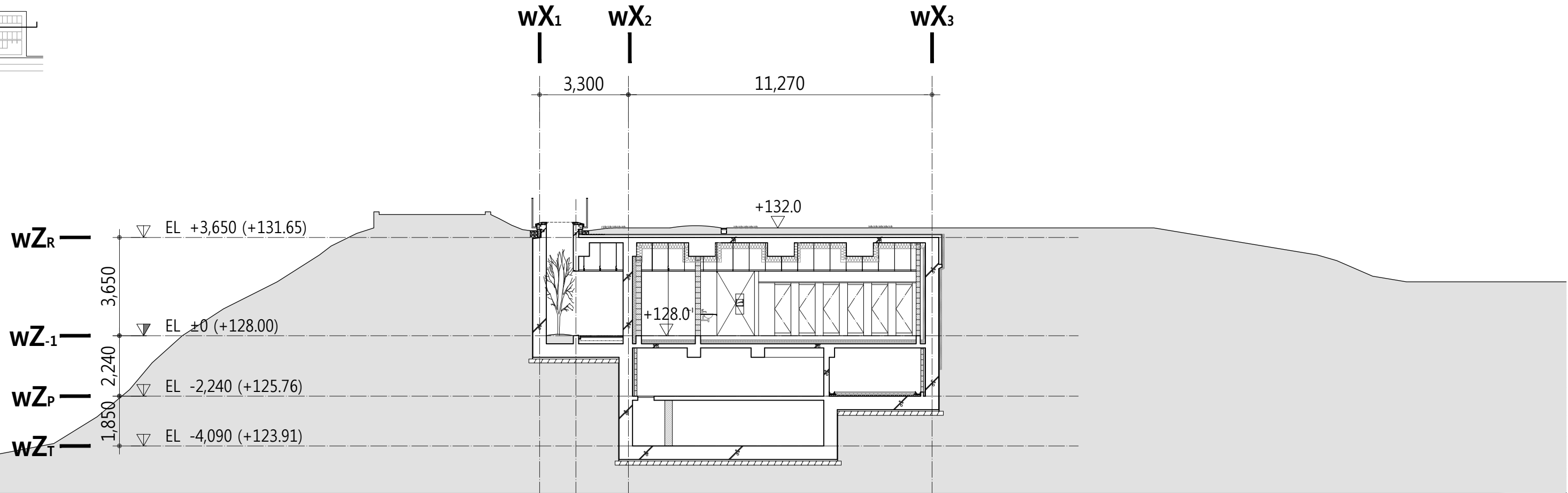
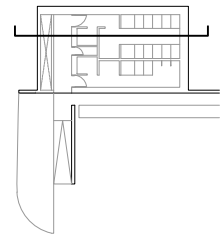
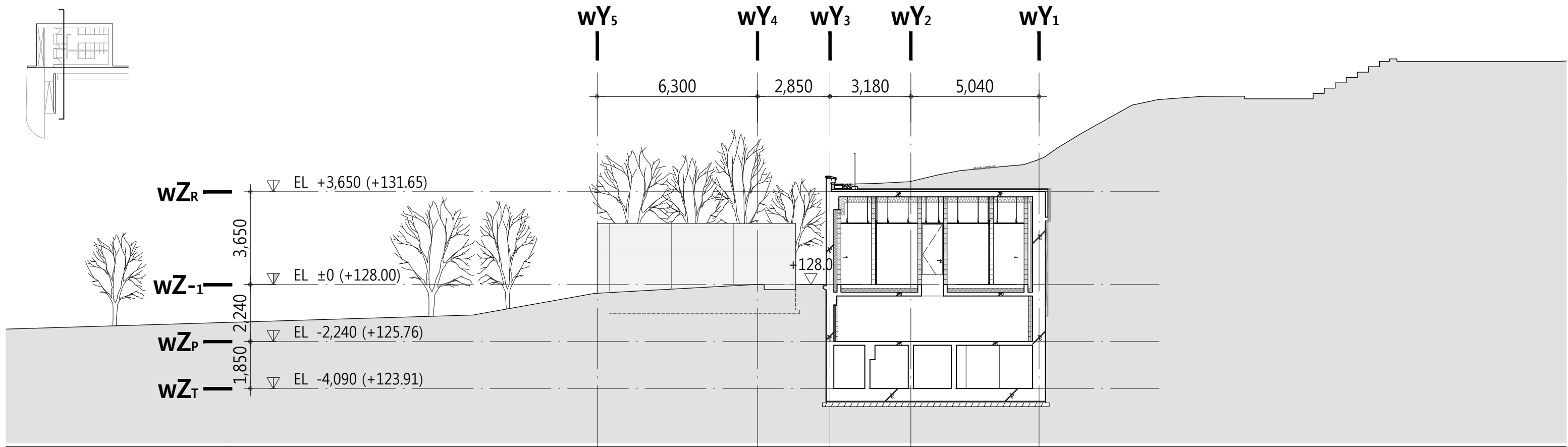
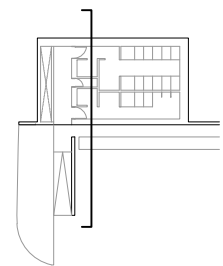


TITLE

SCALE



01 횡단면도

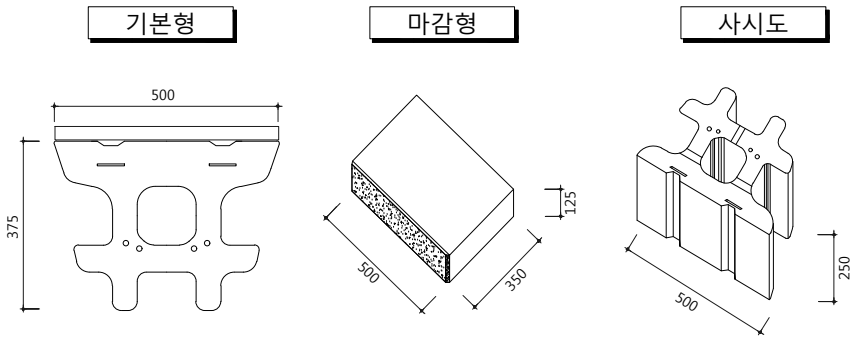


02 종단면도

TITLE

SCALE

제품상세도

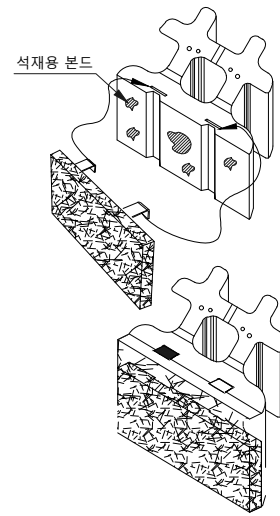
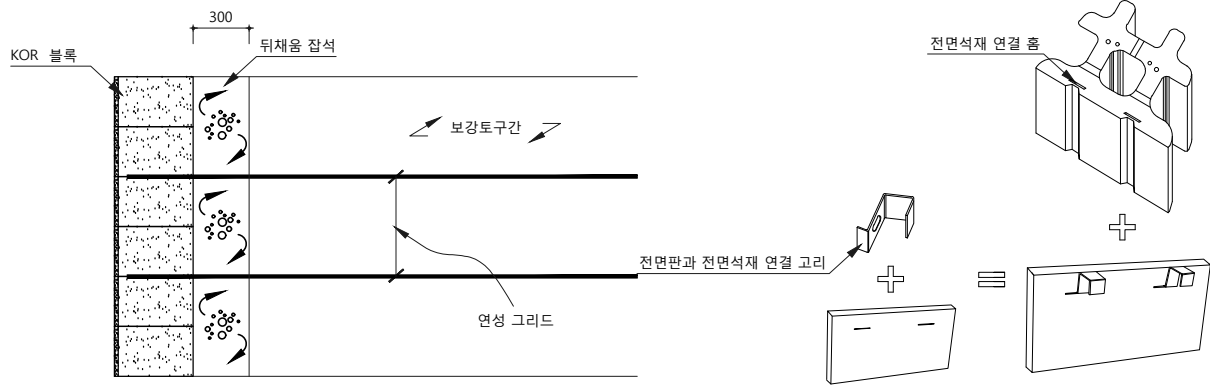


제품 제원

블록	폭	높이	뒷길이	압축강도
기본형	0.50m	0.25m	0.375m	$\sigma_{ck} \geq 280\text{kgf/cm}^2$ 이상
마감형	0.50m	0.125m	0.35m	

설치상세도

1. 속재용접석 규격은 쇠석 $\phi 25\text{mm}$ 골재를 사용한다. (경사형, 수직형 동일)
2. 블록후면에서 1.5m ~ 2.0m 까지의 다짐작업은 소형장비를 이용하여 다짐하며, 다짐후 블록의 거동 유무를 확인후 다짐작업을 행한다.

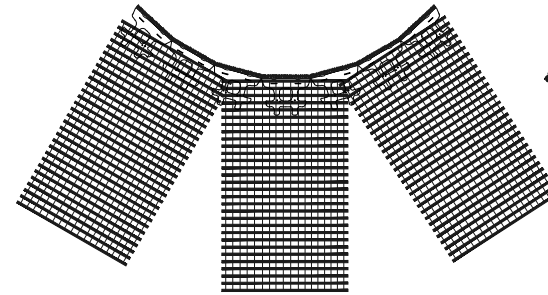


그리드포설

S = NONE

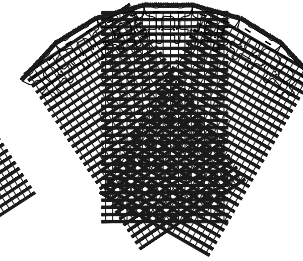
바깥 곡선부 그리드 설치도

※ 곡선부 포설시 비 보강부분을 포설할 수 있도록 포설 위치를 조정, 포설한다.



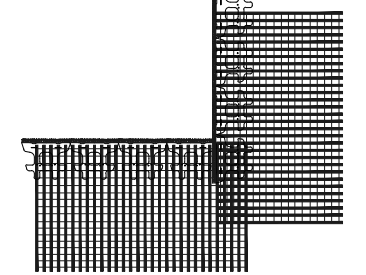
안쪽 곡선부 그리드 설치도

※ 중폭 포설된 부분은 5~10cm의 폭으로 분리하여 마찰력이 저하되지 않도록 해야 한다.

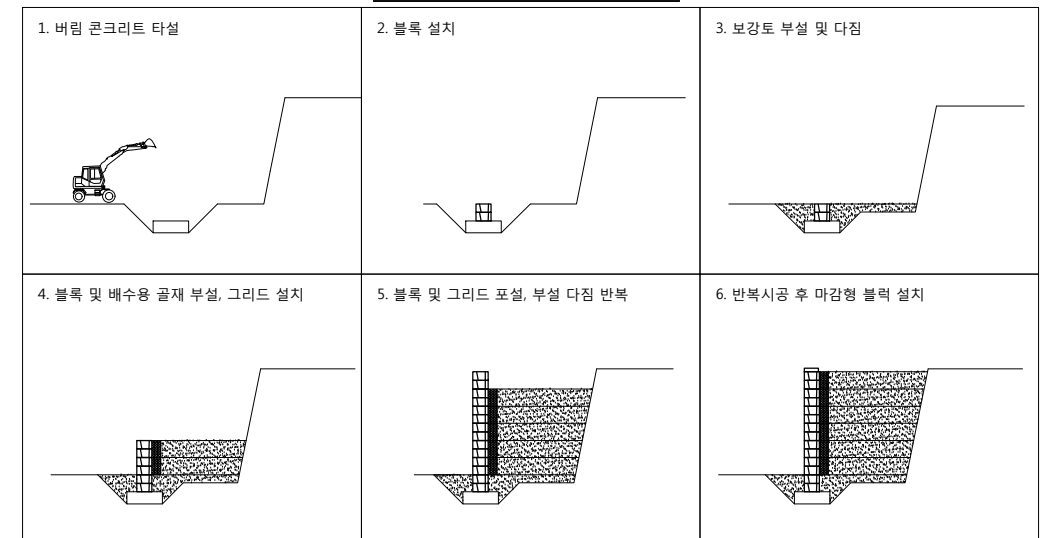


직각부 그리드 설치도

※ 직각부는 거의 90°에 가깝게 각진 코너 부분은 찌수 증 및 흠수 증의 주 보강 방향을 교대로 보강재를 포설한다.



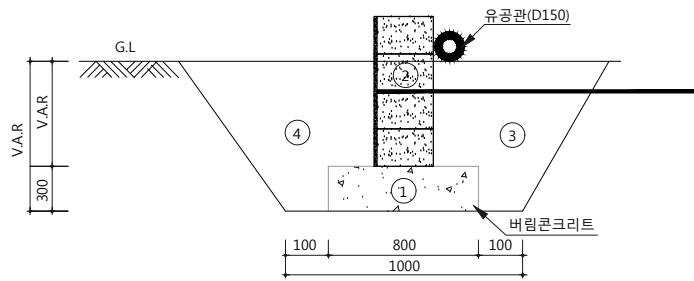
시공순서도



NOTE

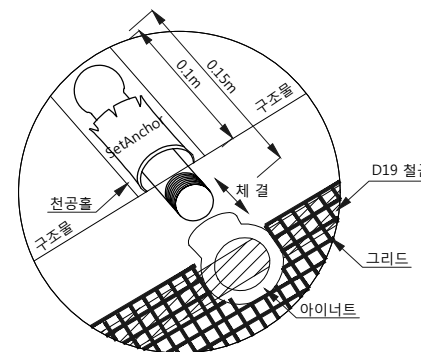
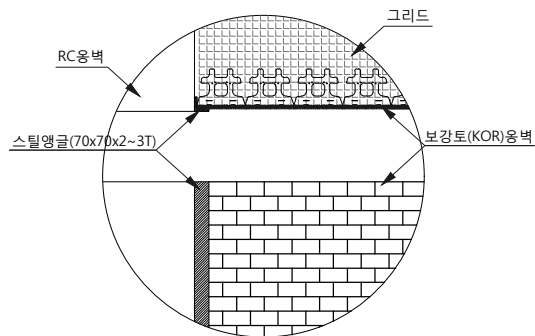
1. 쌓기부 보강토(문스톤)용벽 시공시 시공위치 및 지반 특성 등이 설계시의 조건과 상이할 경우, 현장 여건에 따라 용벽수량, 그리드수량 등이 변경될 수 있다.
2. 사용블록
 - 가. 블록 전면에 자연석재를 부착하여 기존 블록식 보강토 용벽 전면콘크리트의 이질감을 배제하고 자연친화적인 느낌을 조성하며, 말수자의 요청에 따라 석재를 변경 시공이 가능하다.
 - 나. 전면블록의 파손이나 균열발생시 석재전면판을 교체 사용할 수 있는 국내 유일의 유지보수가 가능한 블록식 보강토 용벽 블록제품이다.
 - 다. 블록은 변형이나 전면 균열이 없는 블록을 사용하여야 한다.
 - 라. 블록의 규격치수는 공칭규격에서 폭 $\pm 3.2\text{mm}$, 높이 $\pm 1.6\text{mm}$ 의 변화가 있을 수 있다.
3. 곡선부 반경은 최소 $R=3,000$ 이상이어야 한다.
4. 지하수 유출 및 지표수 유입이 과다한 지역은 별도의 배수처리 계획을 수립하여야 한다.
5. 기초지반이 연약지반인 경우 보강토 용벽의 기초지반처리는 현장감독원과 협의하여, 현지 조건에 타당한 보강 방안을 강구하여야 한다.
6. 상단부 배수시설을 규격 및 재료는 현장에 맞게 선정한다.
7. 불투수층 설치는 현장감독원과 협의 후 시공여부를 결정하여야 하나, 지표수 유입이 우려된다고 판단되는 경우에는 현장감독원과 협의하여, 시공하도록 한다.
8. 시공시 현장여건에 따라 토압에 의한 안정성을 확보하기 위하여 보강재와 지반보강재를 연속하여 설치할 수 있으며, 보강토용벽 구간 후면이 구조물 또는 암반에 의하여 정착장의 깊이를 확보하지 못할 경우 인장력을 확보하기 위한 공사를 (예: 셋트앵카, Con'c 타설등) 적용할 수 있다.

RC용벽 접합 시공상세도



1. 시공 순서도 ① → ② → ③ → ④
2. 잡석기초 기본, 현장여건에 따라 콘크리트 기초 적용

구조물 간섭시 시공상세도



TITLE

쌓기부보강토용벽상세도

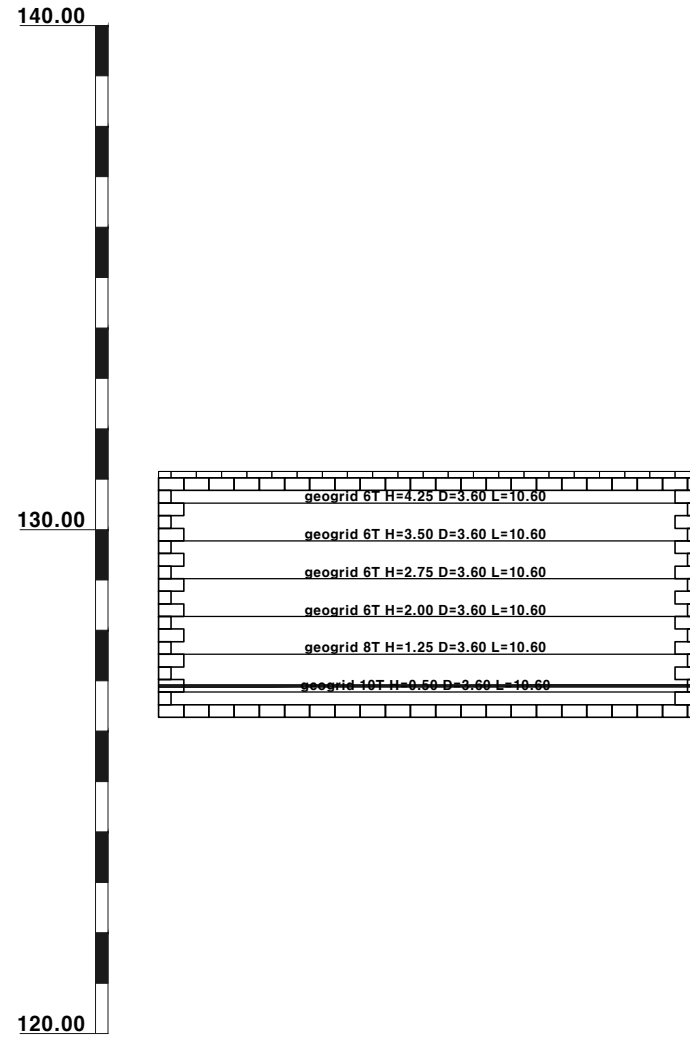
SCALE

NONE

03

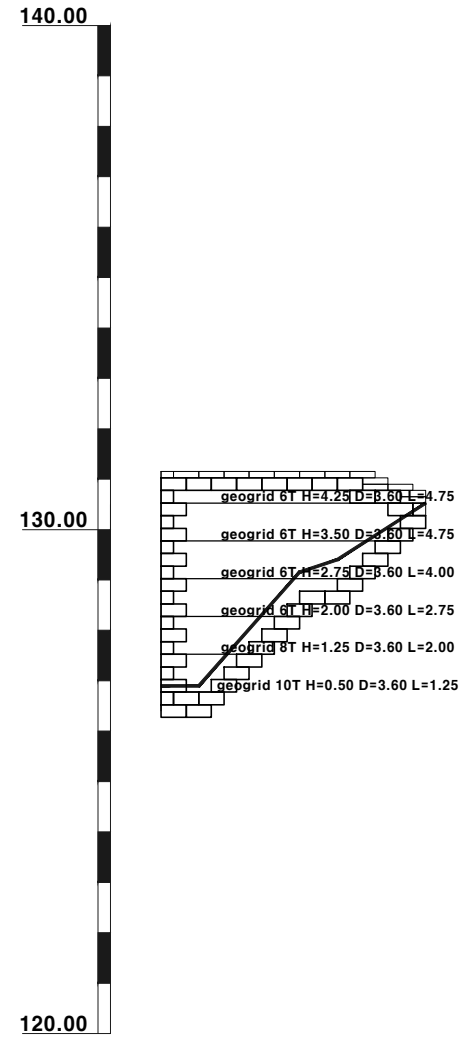
구분	규격	비고
일반형	500×250×375	블럭
마감형	500×125×350	
Grid	6~10T	수평

01 보강토옹벽 전개도1호



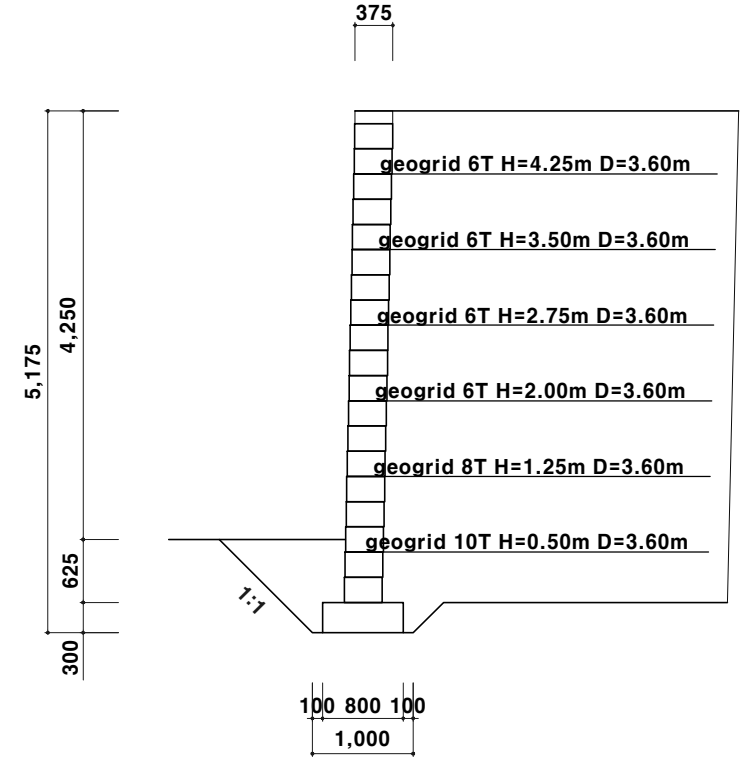
구간		
높이	4.88	4.88
옹벽상단고	131.15	131.15
옹벽하단고	126.28	126.28
지반고	126.90	126.90
거리	0.00	10.60
추가거리	0.00	10.60

02 보강토옹벽 전개도2호



구간		
높이	4.88	4.88
옹벽상단고	131.15	130.53
옹벽하단고	126.28	130.03
지반고	126.90	130.53
거리	0.00	5.25
추가거리	0.00	5.25

03 단면도



TITLE

SCALE