

정기(기동점검) 점검 결과보고

(신월 빗물저류배수시설 등 방재시설 확충공사)

□ 점검일시 : 2018.05.15 (화)

□ 점검결과

◆ 점검자 : 한종수,홍민철

○ 추락재해 예방(방재시설부)

- 홍보관 외벽 작업자는 안전난간이 있으나, 작업시 균형을 잃거나 실족할 경우 안전사고 위험이 있으니 작업중 안전고리를 걸고 작업하도록 근로자 교육 실시 요망
※ 산업안전보건기준에 관한 규칙 제42조(추락의 방지)



○ 추락재해 예방(방재시설부)

- 홍보관에 설치된 가설비계에 안전망 또는 발끝막이판을 설치하기 바람
※ 산업안전보건기준에 관한 규칙 제13조(안전난간의 구조 및 설치요건)



○ 추락재해 예방(방재시설부)

- 홍보관 벽체 거푸집 설치 작업중 이동식 비계에 안전난간이 없으며(NO.1), 발판이 밀실하게 설치되지 않아 추락 위험이 있으니 안전난간 설치 및 발판 밀실 설치 요망

- ※ 건설안전기본지침 공통-007 이동식 비계
- ※ 근로자보호 기본사항 10대항목 위반(추락방지 안전시설 미설치)



○ 추락재해 예방(방재시설부)

- 비계의 해치 발판이 열려 있어 통행중 추락 사고 위험이 있으니 사용 후 덮개를 덮어서 관리하기 바람

- ※ 산업안전보건기준에 관한 규칙 제43조(개구부 등의 방호조치)

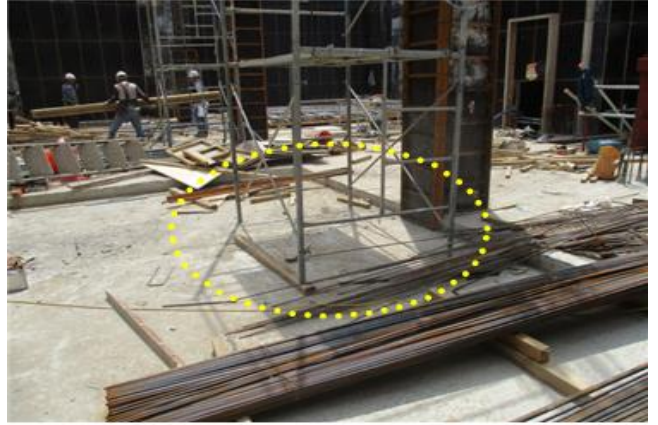


○ 전도재해 예방(방재시설부)

- 홍보관 벽체 거푸집 설치 작업중 이동식 비계에 아웃트리거를 설치하지 않고 있어(NO.2) 전도 위험이 있으니 아웃트리거 설치 후 작업하기 바람

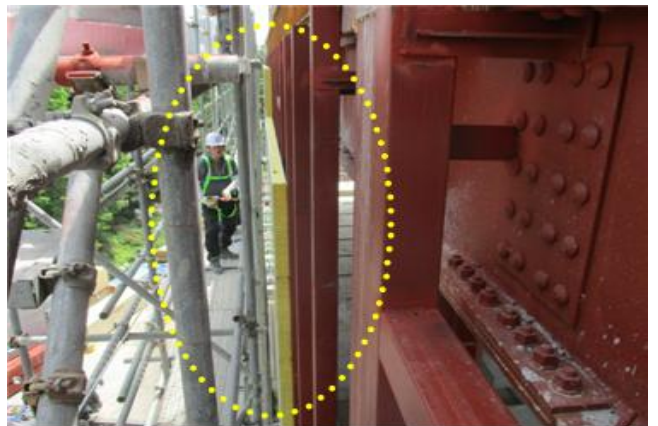
- ※ 건설안전기본지침 공통-007 이동식 비계
- ※ 안전시공 기본사항 10대항목 위반(아웃트리거 적정거치)





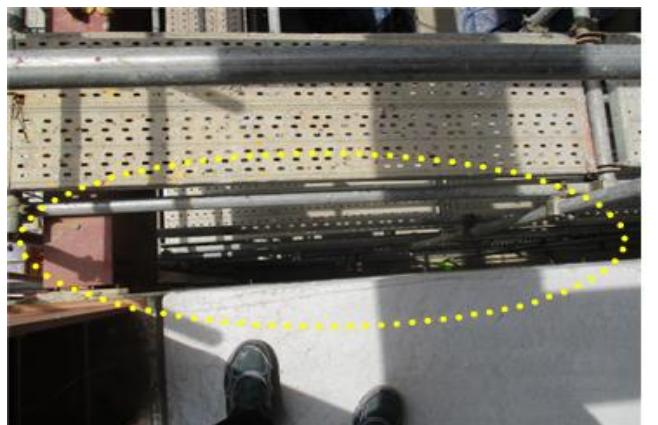
○ 가설비계 안전(방재시설부)

- 홍보관 단열재 설치를 위해 기존에 설치된 벽이음이 철거되었으니 벽이음 철거시 별도 보강 후 작업하기 바람
 ※ 산업안전보건기준에 관한 규칙 제59조(강관 비계 조립 시의 준수사항)



○ 낙하·비래 재해 예방(방재시설부)

- 비계와 구조물 사이의 틈이 넓어 낙하물 위험이 있으니 낙하물 방지망을 설치하기 바람
 ※ 산업안전보건기준에 관한 규칙 제14조(낙하물에 의한 위험의 방지)



○ 낙하·비래 재해 예방(방재시설부)

- 홍보관 옥상 단부에 난간은 견고한 구조가 되도록 난간대는 금속제 파이프나 그 이상의 강도가 있는 재료로 설치하고 하부에는 발끝막이판을 설치하여 낙하물이 발생하지 않도록 조치하기 바람
 ※ 산업안전보건기준에 관한 규칙 제13조(안전난간의 구조 및 설치요건)



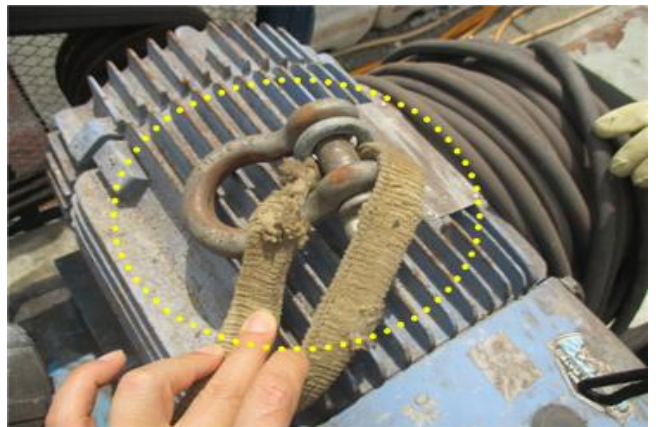
○ 기계기구 안전(방재시설부)

- 철재 각관을 절단하는 작업자는 보호덮개가 없는(NO.3) 핸드그라인더로 작업하고 있어 회전날 파단시 안전사고 위험이 있으니 보도덮개 설치하고 관련 근로자 교육 요망
 ※ 산업안전보건기준에 관한 규칙 제93조(방호장치의 해체 금지)
 ※ 안전시공 기본사항 10대항목 위반(전동 작업공구 보호덮개 설치)



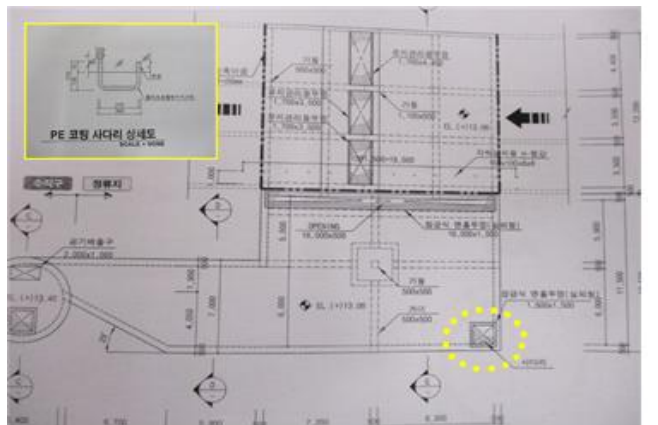
○ 중량물취급 안전(방재시설부)

- 콤프레샤 양중용 슬링벨트는 훼손되어 있어 양중시 파단 위험이 있으니 교체하기 바람
 ※ 건설안전 기본지침 공통-031 벨트슬링



○ 기타 안전관리(방재시설부)

- 고지수직구 잠금식맨홀(실외형)에 설치하는 사다리는 PE코팅사다리(계획되어 있으나, 계단참(10m이상인 경우 5m이내 설치) 및 등받이울(7m이상인 경우 바닥으로부터 2.5m되는 지점부터 설치)은 상세도면이 없으니 보완하기 바람.
 ※ 산업안전보건 기준에 관한 규칙 제24조(사다리식 통로 등의 구조)



○ 보건 관리(방재시설부)

- 공사중 터널내 환기를 위하여 축류팬 및 집진기를 설치하는 계획이 되어 있으나, 터널내 영구 구조물인 라이닝 설치로 축류팬 및 집진기가 철거된 상태이며,

- 터널내 노후 중장비가 지속적으로 운행하고 있어 고농도 미세먼지가 지속 발생하고 있으나 적절한 미세먼지 비상저감 조치가 미이행 (NO.4) 되고 있으니 적절한 공기질 확보 방안을 강구하기 바람.

※ 산업안전보건 기준에 관한 규칙 제620조(환기 등)

※ 산업안전보건 기준에 관한 규칙 제620조(환기 등)

