

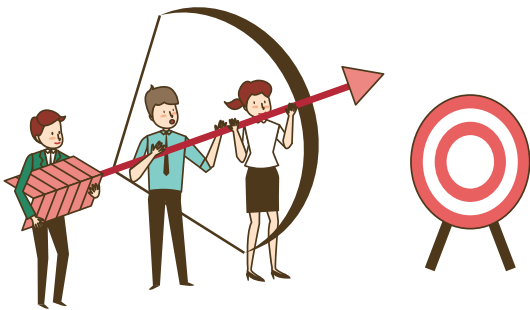
소규모복지시설이 **풍**성해지는 연대
안녕하세요? **소풍**입니다!



‘연대 (連帶, solidarity)’의 의미

함께 모이면 시작이고,
서로 협조하면 진보이고,
함께 일하면 성공이다.

Coming together is a Beginning,
Keeping together is Progress,
Working together is Success.
- Henry Ford -



‘연대(連大)’의 사전적 의미는
‘여럿이 함께 무슨 일을 하거나 함께 책임을 짐’을 의미합니다.

소규모복지시설 연대사업은 시설규모의 영세성에서
비롯한 한계적 상황을 지역 내 시설 간의
연대를 통해 극복하고자 기획되었습니다.

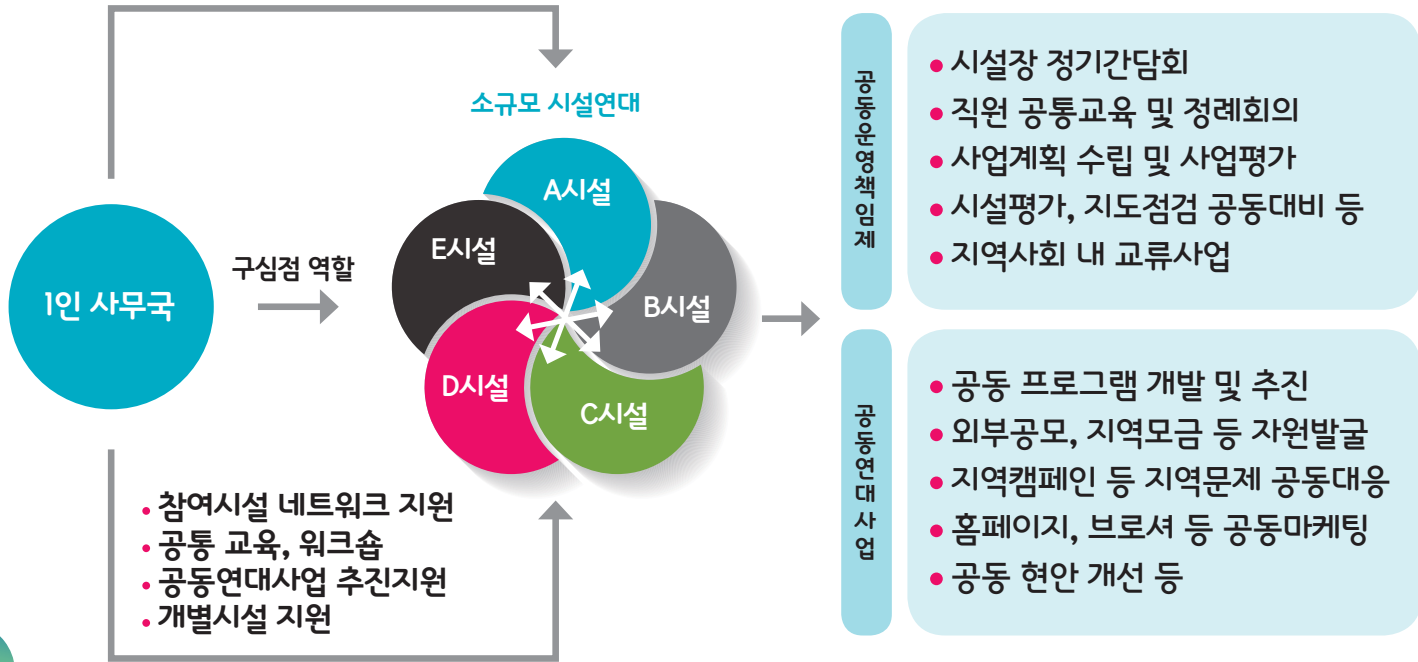
소규모복지시설 연대사업을 통해 참여시설의
시설장과 직원들은 타 시설과 소통하고 교류함으로써
정보를 공유하고 공감대를 형성하게 됩니다.

연대가 함께 기획하고 추진하는 공동사업을 통해
이용자 뿐만 아니라 지역주민에게도 소규모복지시설의 사업을
효과적으로 전달하게 됩니다.

연대의 구심점이 되는 ‘인 사무국’을 설치하여
연대사업이 효과적으로 운영될 수 있도록 하는
지원체계를 마련하였습니다.

소규모복지시설 연대사업이란?

동일 또는 인접지역 내 소규모장애인복지시설이 함께 연대하여 교육·워크숍 등 역량강화 및 운영매뉴얼 마련, 지역캠페인 등 공동이슈에 대응합니다.



연대가 가능한 분야와 예시

시설 간 연계, 지역자원 연계 등을 통한 프로그램의 다양성을 확보할 수 있습니다.

예: 일정 규모 이상의 체험 프로그램, 타 시설과의 연계를 통한 신규 프로그램

지역 내 복지관 등 유관기관과 자원을 연계할 수 있습니다.

예: 공간, 설비 및 서비스 프로그램 등 활용 협약

외부 공모사업 등 공동연대사업을 제안하고 지원을 모색할 수 있습니다.

예: 공동모금회, 기업재단 등의 공모사업 제안 및 추진

공동 모금 역량 강화 및 연대사업의 기초자금을 확보할 수 있습니다.

예: 지역사회 캠페인, 온라인 모금(클라우드 펀딩)

지역문제에 공동대응하고 지역캠페인 등을 추진할 수 있습니다.

예: 장애인 인식개선 캠페인, 현안해결을 위한 지역네트워크 사업

공동 현안에 대해 효과적으로 대응하고 방안을 모색할 수 있습니다.

예: 공동 밀반찬 자원발굴 등 식사문제 해결, 공동 홈페이지 및 브로셔 제작 등 공동 마케팅

연대하면 어떤 점이 좋을까요?

열정만으로는
충분하지 않습니다.

연대의 힘은 불가능을
가능하게 합니다.

참여자 수가 부족해서 못했던 프로그램을
함께라서 진행할 수 있습니다.

모금행사나 지역캠페인의 메시지를
힘있게 지역주민에게 전달할 수 있게 됩니다.

연대를 통해 좋은 강사를 섭외하고
함께 강의를 들을 수 있습니다.

큰 법인이나 시설에서만 가능했던 합동워크숍이나
연수가 소규모시설에서도 가능해집니다.

1인 사무국을 통해 각종 서류를 점검하고
평가에 대비할 수 있습니다.

혼자 고민했던 사업이
다른 시설 동료와 나누면서 가벼워집니다.



소규모 복지시설 현황

행복한 조직과 직원에게서
좋은 서비스가 나옵니다.

Our needs



조직운영에 필요한 기본 인프라가 마련되어야 합니다.

- 재정 · 인력 · 예산이 불충분
- 다른 복지시설에 비해서 자원과 정보가 턱없이 부족

이용자욕구에 맞는 서비스 확충이 필요합니다.

- 다양한 형태의 프로그램을 경험할 수 있는 지역사회 관심부족
- 서비스관련 노하우와 새로운 정책 등 정보공유의 장 부족
- 이용자 부모간 연대를 통한 심리적 안정감 욕구 증대
- 장애인 개별 욕구에 맞는 사례관리와 서비스제공 필요

직원의 역량강화가 필요합니다.

- 시설 간의 연대로 지속적인 네트워크 및 교류를 통한 유대감형성 및 정보 교류, 직원 역량강화 필요
- 위급상황 발생 또는 인력부족 시 서로 도움이 가능한 체계 필요
- 지속적인 서비스제공을 위해 직원의 소진 예방 필요

연대사업을 통해 조직 및 인력 부족 등으로 하지 못했던 문제를 해결하고, 시설 간 지속적 네트워크를 통해 서로 지지하는 공동체를 만들어 갑니다.

2018년 소규모복지시설 연대사업 참여시설 현황 (5개연대, 38개시설, 종사자 131명)



| 연대 참여기관 |

- 까리따스장애인주간보호센터
- 다니엘주간보호센터
- 다니엘방배주간보호센터
- 바우미주간보호센터
- 서리풀주간이용센터
- 서초구립주간이용센터
- 하늘동산

| 연대 참여기관 |

- 위드주간보호센터
- 기원주간보호센터
- 한마음주간보호센터
- 바오로교실주간보호센터
- 바오로교실보호작업장
- 빛나눔보호작업장
- 은평구립직업재활센터
- 은평보호작업장

| 연대 참여기관 |

- 서울영동주간보호센터
- 역삼장애인주간보호센터
- 하상주간보호센터
- 해마을주간보호센터
- 성모자애주간보호센터
- 성모자애주간보호센터2
- 소망제이앤피보호작업장
- 래그랜드보호작업장

| 연대 참여기관 |

- 마포구립장애인직업재활센터
- 마포장애인주간보호센터
- 마포푸르메직업재활센터
- 우리마포보호작업장
- 한벗등지장애인단기보호시설
- 서대문장애인주간보호시설
- 하나렘넌트장애인주간보호센터
- 다솜장애인주간보호센터
- 서은단기보호센터

| 연대 참여기관 |

- 성민장애인주간보호소
- 성김주간보호센터
- 장애우가족지원센터
- 강북장애인종합복지관주간보호시설
- 헬렌켈러의 집주간보호시설
- 헬렌켈러의 집단기보호시설



서울시복지재단 공공형모델시범사업 추진단

Tel | 02-6353-0372 E-mail | jawon@welfare.seoul.kr Address | 서울시 마포구 백범로 31길 21, 서울시복지재단 9층