

양재대로 지장물 현황

매한지하차도 4단계 공사 구간(STA.0+840) 가시설파일 천공 작업에 지장을 주고 있는 한전 고압 가공선로 이동이 필요한 실정임.

■ 공 사 개 요

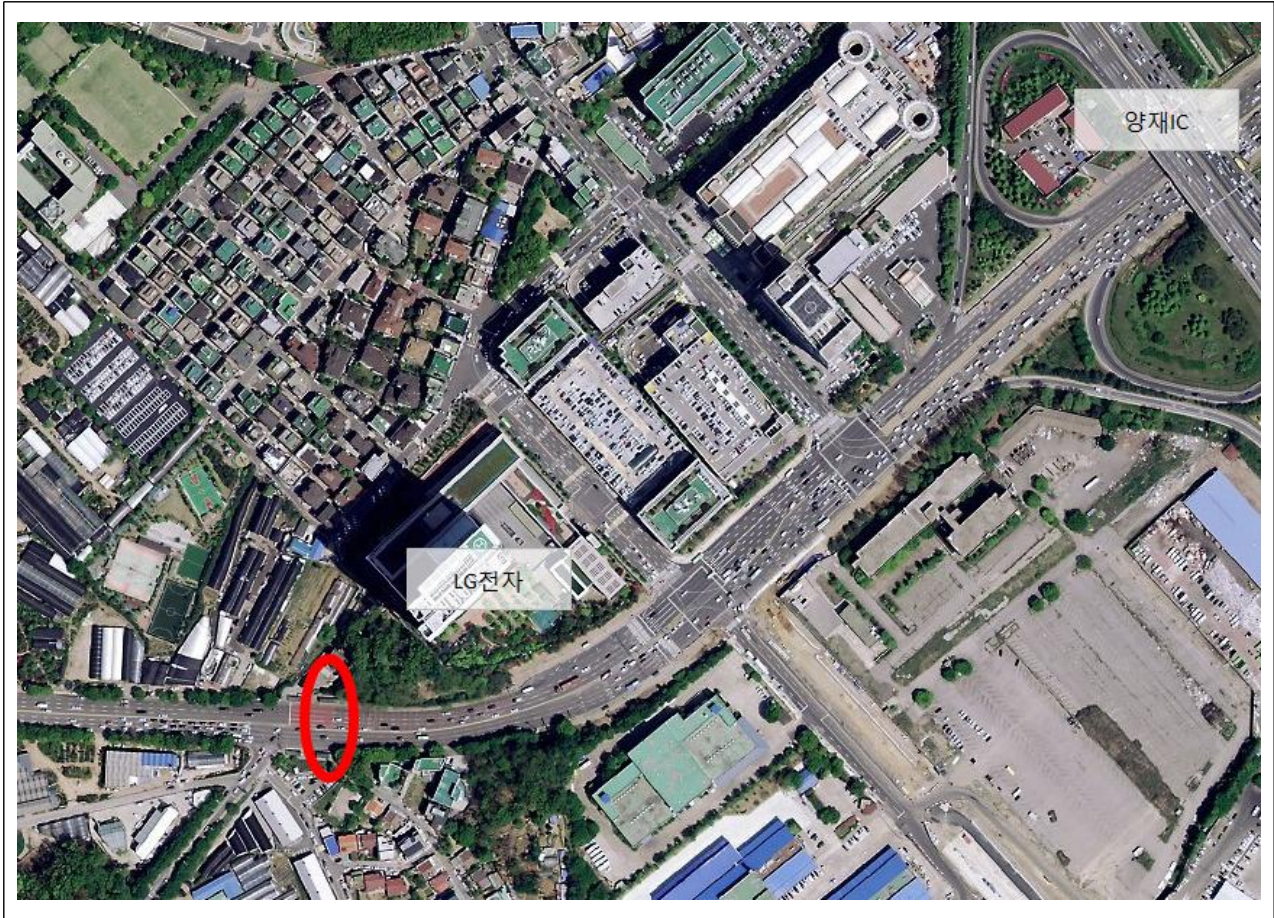
- 공 사 명 : 강남순환도시고속도로 8공구 건설공사
- 위 치 : 서초구 우면동 ~ 과천시 주암동 ~ 강남구 수서동
- 규 모 : 폭 4~8차로, 연장 7.96km
 - 교량 0.47km, 지하차도(4개소) 2.79km
- 공사기간 : 2002. 7. 4. ~ 2018. 7. 31.
- 도 급 사/감 리 사 : 롯데건설(주)외 1개사 / (주)동명기술공단

■ 지장물 현황

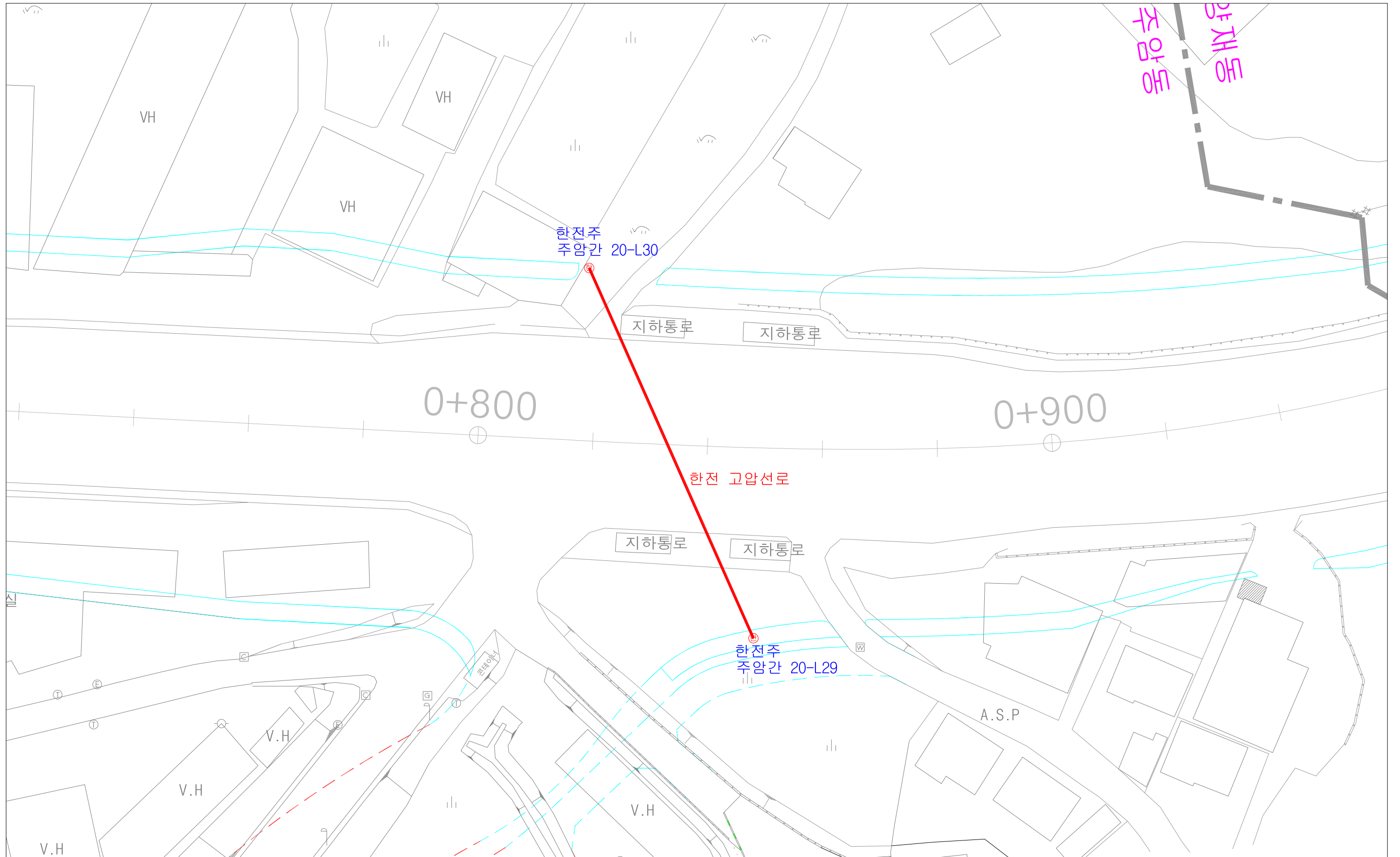
- 위 치 : 양재대로 STA.0+840

구 분	위 치	조치사항	비 고
한전고압선로	STA.0+840 한전주 주암간20L29 주암간20L30	매한지하차도 4단계 공사 구간 가시설파일 천공 작업에 지장이 되는 한전 고압 가공선로 이동 조치	■ 담당자 한전 서초지사 배전운영부 02-2105-8272

○ 위치도



STA.0+840 한전 고압선로 지장현황



사진대지



위 치	STA.0+840	일 자	2018.04
내 용	한전 고압선로 현황		



위 치	STA.0+840	일 자	2018.04
내 용	한전 고압선로 현황		

사 진 대 지



위 치	STA.0+840	일 자	2018.04
내 용	한전 고압선로 현황		



위 치	STA.0+840	일 자	2018.04
내 용	한전 고압선로 현황		

사진대지



위 치	STA.0+840	일 자	2018.04
내 용	한전 고압선로 현황		



위 치	STA.0+840	일 자	2018.04
내 용	한전 고압선로 현황		