

위 치 도



강변북로 양방향 성산대교~가양대교(월드컵대교 공사현장)



해당구간 공사위치도(북단IC 교통소통3단계 공사진행 중)

공사내용 : 난지IC 램프 임시개통 및 강변북로 중앙부 차로재구획 등

현황 사진

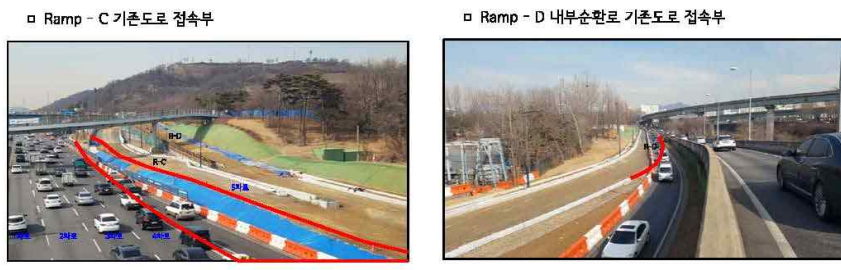
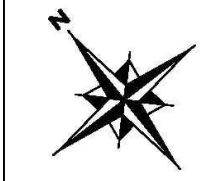
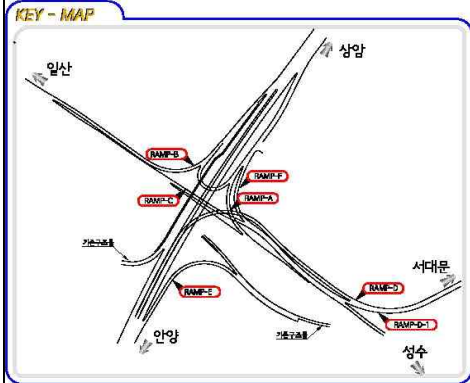
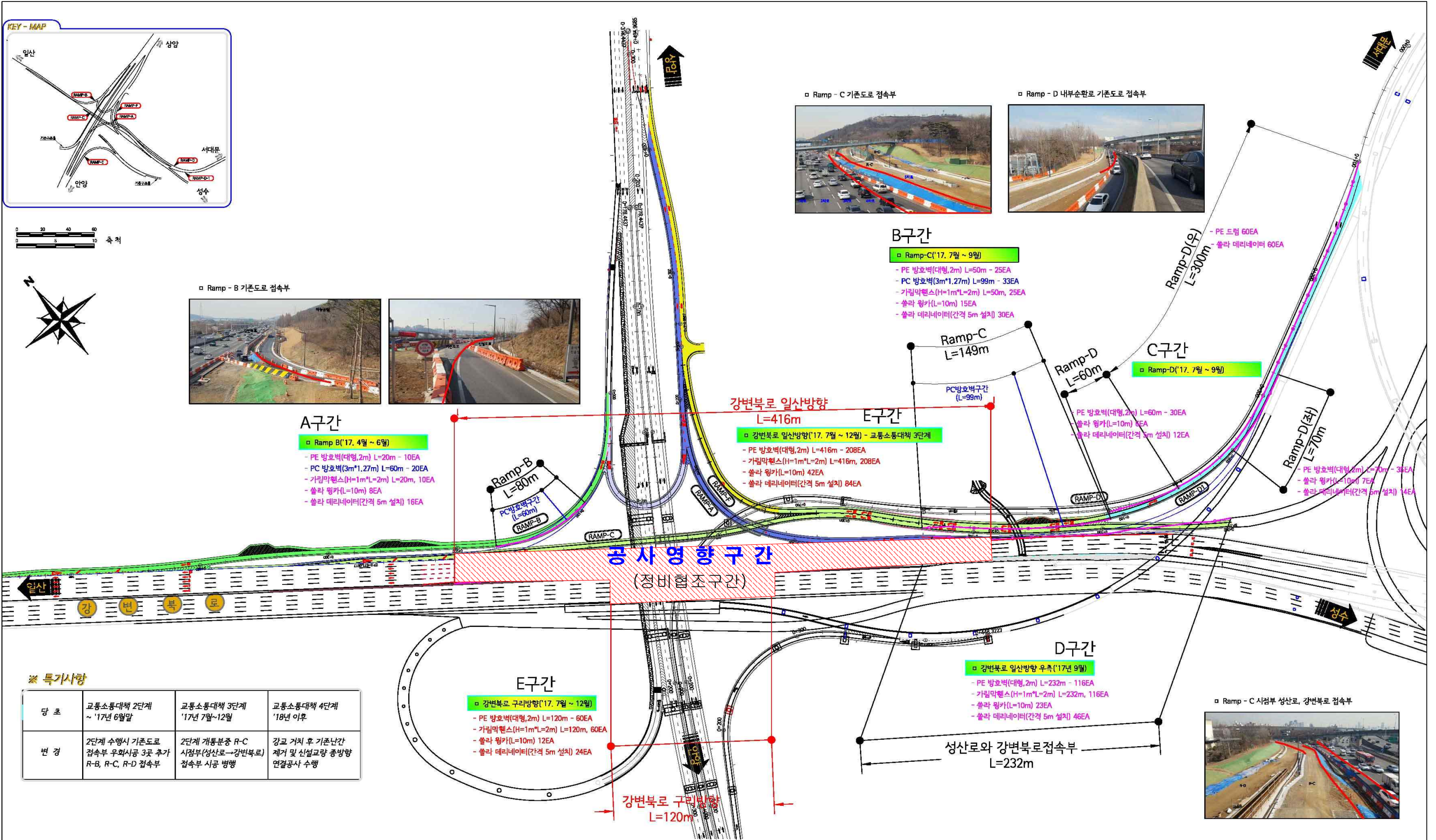


아스콘 포장도로 현황(강변북로 난지방향, '18.04.17)



아스콘 포장도로 현황(강변북로 구리방향, '18.04.17)

□ 공사구간 현황도 (월드컵대교 복단 : 강변북로 도로포장 정비협조구간)



A구간

□ Ramp-B('17. 4월 ~ 6월)

- PE 방호벽(대형, 2m) L=20m - 10EA
- PC 방호벽(3m*1.27m) L=60m - 20EA
- 가림막웬스(H=1m*L=2m) L=20m, 10EA
- 슐라 윙카(L=10m) 8EA
- 슐라 테리네이터(간격 5m 설치) 16EA

E구간

□ 강변북로 일산방향('17. 7월 ~ 12월) - 교통소통대책 3단계

- PE 방호벽(대형, 2m) L=416m - 208EA
- 가림막웬스(H=1m*L=2m) L=416m, 208EA
- 슐라 윙카(L=10m) 42EA
- 슐라 테리네이터(간격 5m 설치) 84EA

B구간

□ Ramp-C('17. 7월 ~ 9월)

- PE 방호벽(대형, 2m) L=50m - 25EA
- PC 방호벽(3m*1.27m) L=99m - 33EA
- 가림막웬스(H=1m*L=2m) L=50m, 25EA
- 슐라 윙카(L=10m) 15EA
- 슐라 테리네이터(간격 5m 설치) 30EA

C구간

□ Ramp-D('17. 7월 ~ 9월)

- PE 방호벽(대형, 2m) L=60m - 30EA
- 슐라 윙카(L=10m) 8EA
- 슐라 테리네이터(간격 5m 설치) 12EA

D구간

□ 강변북로 일산방향 우측('17년 9월)

- PE 방호벽(대형, 2m) L=232m - 116EA
- 가림막웬스(H=1m*L=2m) L=232m, 116EA
- 슐라 윙카(L=10m) 23EA
- 슐라 테리네이터(간격 5m 설치) 46EA

E구간

□ 강변북로 구리방향('17. 7월 ~ 12월)

- PE 방호벽(대형, 2m) L=120m - 60EA
- 가림막웬스(H=1m*L=2m) L=120m, 60EA
- 슐라 윙카(L=10m) 12EA
- 슐라 테리네이터(간격 5m 설치) 24EA

※ 특기사항

당 초	교통소통대책 2단계 ~ '17년 6월말	교통소통대책 3단계 '17년 7월~12월	교통소통대책 4단계 '18년 이후
변 경	2단계 수행시 기존도로 접속부 우회사공 3곳 추가 R-B, R-C, R-D 접속부	2단계 개통분중 R-C 시험부(성산로→강변북로) 접속부 시공 병행	강교 거처 기존난간 제거 및 신설교량 종방향 연결공사 수행

