

# 장충단근린공원 조성계획결정(변경)

- 조치계획서 -

2018. 4.

요구부서 : 중부공원녹지사업소

# 상정 안건 개요

## 장충단근린공원

### □ 장충단근린공원 현황

- 위치 : 서울특별시 중구 장충단로 59
- 면적 : 289,209㎡
- 공원지정 : 최초 2009. 1. 15 (서울특별시고시 제2009-19호)
- 조성계획 : 최종 2017. 9. 28 (서울특별시고시 제2017-342호)

### □ 상정안건 개요

- 상정사유 : 장충단공원 내 국립극장 주차장 부지에 지하주차장을 증축함으로써 공연관람객, 전시방문객및 기타 공원 이용객의 편의를 도모하고자함.
- 주요변경내용 : 지하주차장 증축 지하2층 및 지상주차장, 편의시설 계획  
(주차대수 현재:384대, 변경후 : 578대)
- 기반시설 : 도로 시설면적 : 20,882.30㎡ → 20,940.49㎡(증 58.19㎡)
- 교양시설 : 별관동 시설면적 : 3,155.97㎡ → 2,568.59㎡(감 587.38㎡)
- 편익시설 : 주차장 시설면적 : 8,353.52㎡ → 8,762.60㎡(증 409.08㎡),  
주차장 바닥면적 : (증 340.28㎡), 주차장 연면적 : (증 11,029.30㎡)
- 녹지 및 기타 - 180,520.92㎡ → 180,641.03㎡(증 120.11㎡)
- 법적검토사항 : 시설률 34.16%(법정 40% 이내), 건폐율 : 6.67%(법정 10% 이내)

### □ 제3차 도시공원위원회 심의(자문)결과 및 조치 반영사항

- 일시 : 2018.03.20(화) 15:00~18:40
- 장소 : 신청사 6층 기획상황실
- 참석인원 : 15인(외부 14인, 내부 1인)
- 안건목록 : 6건 (심의 5, 자문 1)
- 결과 : 조건부 가결

- 주차장 지상부에 녹지를 확충하고 녹음수를 식재하여 그늘 공간 등을 마련할 필요가 있음
- 보행자의 안전을 위해 환기시설의 높이를 관련기준에 따라 조정한 후, 구조물의 디자인에 대해 소위원회에서 자문하여 보완

# 조치 반영 사항

## 장충단근린공원

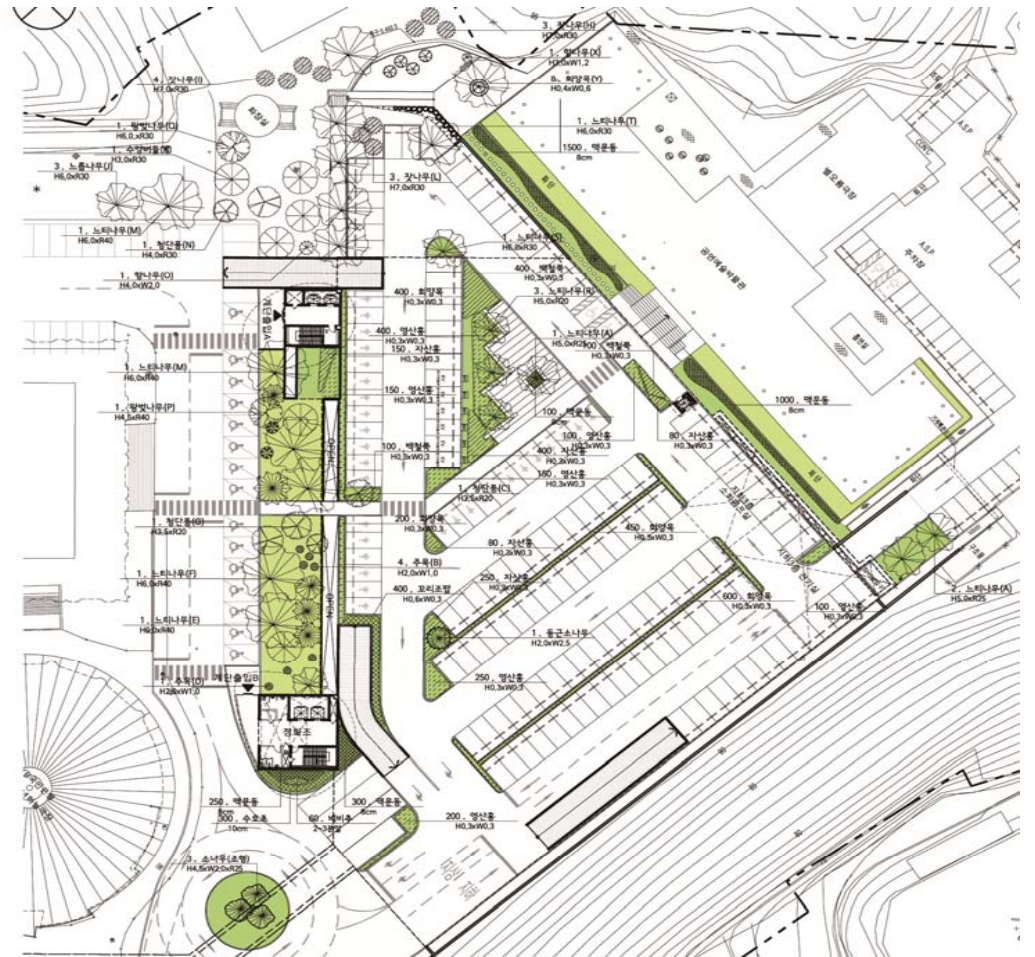
### □ 심의결과 반영사항-1

제시 의견	조치 계획
<ul style="list-style-type: none"> <li>주차장 지상부에 녹지를 확충하고 녹음수를 식재하여 그늘 공간 등을 마련할 필요가 있음</li> </ul>	<ul style="list-style-type: none"> <li>주차장 지상부에 녹지를 확충하고 녹음수 식재 조성하여 보다 넓은 주차장면에 그늘 공간을 반영하였음</li> </ul>

### 심의안(식재계획도)

주차장 내 녹지면적 : 799m<sup>2</sup>

- 이식수목
  - 느티나무 : H5.0xR20 - 8주
  - 청단풍 : H3.5xR20 - 1주
- 신규수목
  - 조형소나무 : H4.5xR25 - 3주
  - 등근소나무 : H2.0xW2.5 - 1주
  - 상록관목 : 3750주
  - 낙엽관목 : 2110주
  - 초화류 : 3410본



# 조치 반영 사항

## 장충단근린공원

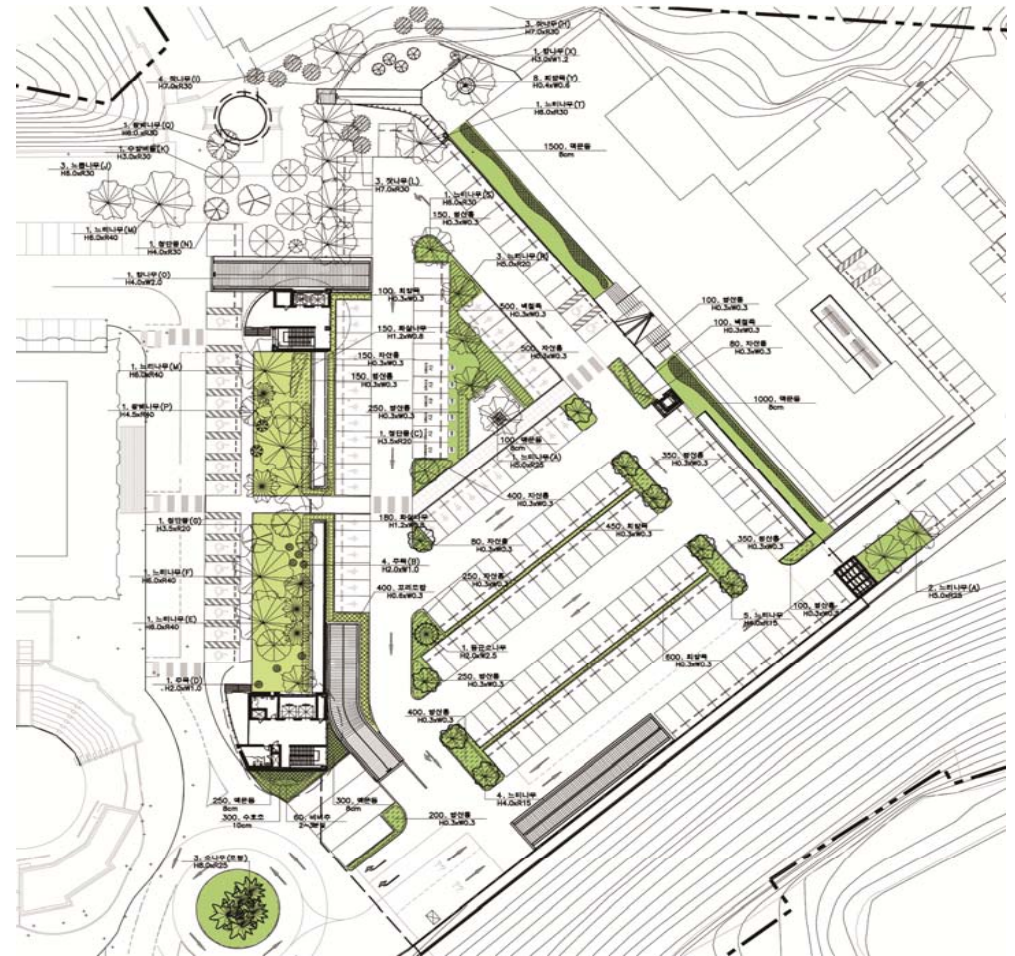
### □ 심의결과 반영사항-1

제시 의견	조치 계획
<ul style="list-style-type: none"> <li>주차장 지상부에 녹지를 확충하고 녹음수를 식재하여 그늘 공간 등을 마련할 필요가 있음</li> </ul>	<ul style="list-style-type: none"> <li>주차장 지상부에 녹지를 확충하고 녹음수 식재 조성하여 보다 넓은 주차장면에 그늘 공간을 반영하였음</li> </ul>

### 조치사항 반영안(식재계획도)

주차장 내 녹지면적 : 858m<sup>2</sup>(증 59m<sup>2</sup>)

- 이식수목
  - 느티나무 : H5.0xR20 - 8주
  - 청단풍 : H3.5xR20 - 1주
- 신규수목
  - 조형소나무 : H4.5xR25 - 3주
  - 둥근소나무 : H2.0xW2.5 - 1주
  - 느티나무 : H4.0xR15 - 9주
  - 상록관목 : 4250주(증 500주)
  - 낙엽관목 : 2940주(증 830주)
  - 초화류 : 3410본





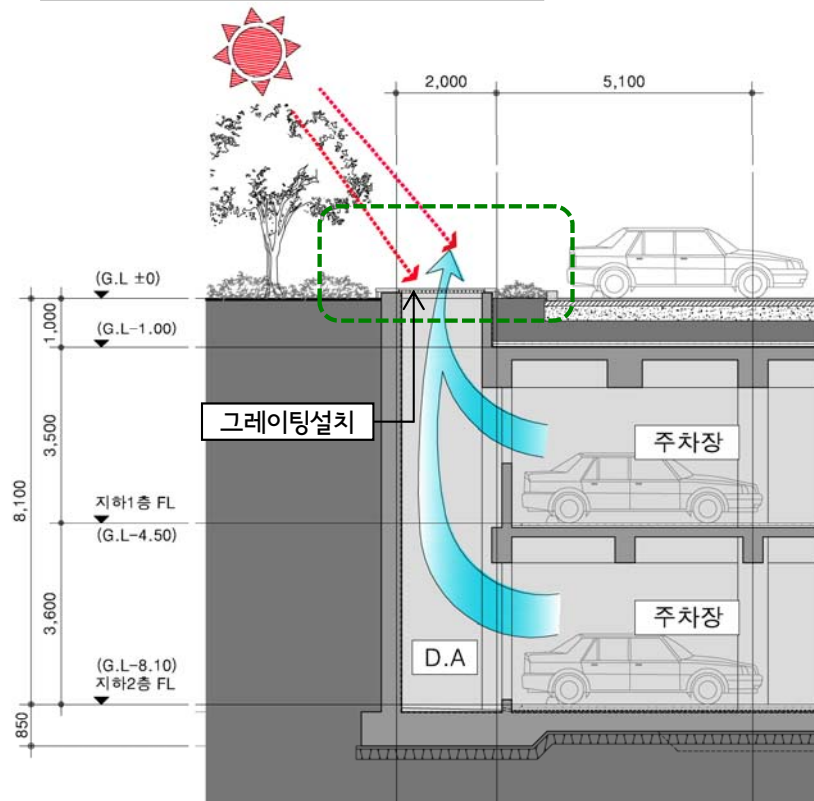
# 조치 반영 사항

장충단근린공원

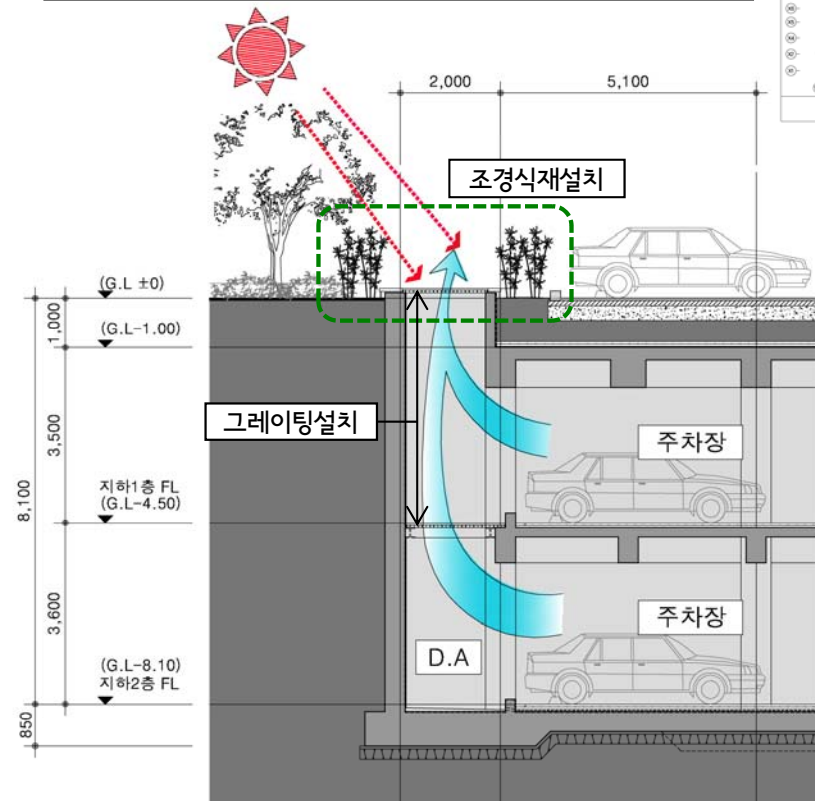
## □ 심의결과 반영사항-2

제 시 의 건	조치 계획
<ul style="list-style-type: none"> <li>보행자의 안전을 위해 환기시설의 높이를 관련기준에 따라 조정한 후, 구조물의 디자인에 대해 소위원회에서 자문하여 보완</li> </ul>	<ul style="list-style-type: none"> <li>보행자의 안전을 고려하여 환기시설 주위에 조경식재를 이용하여 접근을 차단하였고, 지하1층 주차장 DA에도 안전을 고려한 그레이팅 추가설치 반영하였음</li> </ul>

심의안(주차장단면도)



조치사항 반영안(주차장단면도)



# 조 감 도

장충단근린공원

□ 심의안





# 조 감 도

장충단근린공원

## □ 조치사항 반영안

