

서울 생활인구

□ 추진 배경

- 행정서비스 기준 現 거주인구(서울)에서 생활권인구로의 인식 전환
 - 거주(주민등록)인구는 감소 추세, 주간인구(도시 활력, 생산성)는 증가 추세

□ 서울특별시 KT 업무협약 → 공동연구 프로젝트 추진

- 협약기간 : '17.6.~'20.5.
- 협약내용
 - 서울시 : 생활인구 공동연구·개발, 市 보유 빅데이터 제공, 국가승인통계화 등
 - KT : 생활인구 추계모형 개발·공급, 통신데이터 제공 및 가공 등
- 생활인구 추계 연구기간 : '17.6.~12월

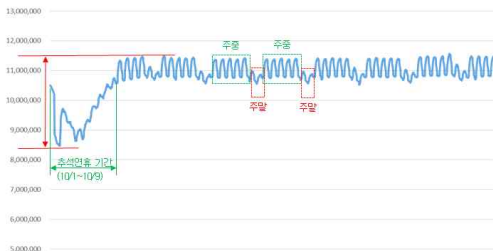
□ 서울 생활인구* 추계결과 주요내용 (분석기간 : '17.10.1.~12.31일)

*서울 생활인구(de facto population)

서울시가 보유한 빅데이터와 통신데이터로 측정된 '특정 시점'에 '서울의 특정 지역'에 '존재'하는 모든 인구로 측정시점 서울에 거주하거나 업무, 관광, 의료 등 일시적으로 서울을 찾아 행정수요를 유발하는 인구

* UN 권고안 : 상주인구(Residence Population)가 도시서비스의 수요 및 공급을 잘 설명하지 못할 때 서비스인구(Service Population)를 작성할 수 있음. ※ 생활인구 추정에 '세계최초'로 LTE시그널 데이터 적용

- 서울 생활인구는 최대 1,225만명, 최소 896만명으로 약 329만명 격차
- 평균 생활인구는 1,151만명, 주민등록('17.12) 대비 138만명(13.7% ↑) 많음



단위 : 천명	인구총조사인구	주민등록인구	생활인구
야간평균	9,806	10,125	11,364
시간범위	1년	분기	시간
공간범위	자치구(25)	행정동(424)	잡채구(19,153)
공개시점	1년 후	1개월 후	5일 후

- 서울 외 지역에 거주지를 둔 생활인구는 최대 165만명, 인천(10.2%)>고양(9.4%)>상남(8.7%) 순

□ 생활인구 활용계획 - 서울 열린데이터광장을 통해 일단위 공개

- 공공 : 도시계획, 교통, 주택, 관광, 외국인 정책 등 데이터기반 과학행정 기초자료
- 민간 : 학술연구지원, 창업기초자료, 중소기업 마케팅, 새로운 앱개발 등 부가가치 창출

참고2

서울 생활인구 서비스 화면

☐ 서울시 열린데이터광장(data.seoul.go.kr) - 일단위 공개



○ 메뉴 - 데이터 즐기기 - 서울 생활인구

☐ 데이터 내려받기

서울 생활 인구란

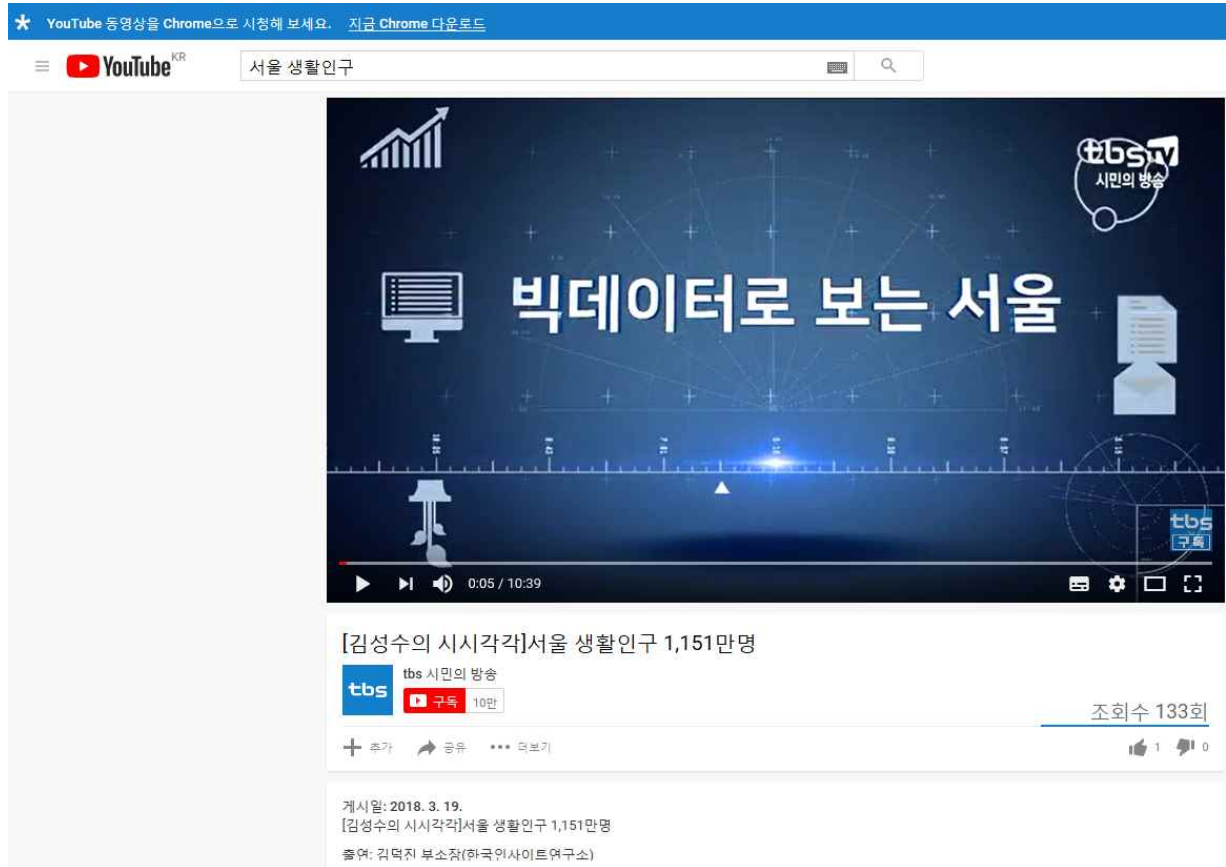
서울시와 KT가 공공빅데이터와 통신데이터를 이용하여 추계한 **서울의 특정지역, 특정시점에 존재하는 모든 인구**

단위(천명)	인구총조사인구 (2016년)	주민등록인구 (2017년)	생활인구 (2018.04.06)
야간평균	9,806	10,125	11,563
시간범위	1년	분기	시간
공간범위	자치구(25)	행정동(424)	집계구(19,153)
공개시점	1년 후	1개월 후	5일 후

- 시간범위 : 0~23시 각 시각단위 (5일전 데이터 공개)
- 공간범위 : 1. 집계구(19,153개, 통계청 기준 통계지역경계)
2. 행정동(424개, 2018.4월 현재) 생활인구
- 서비스 : Sheet, Open API, File 다운로드

참고3

빅데이터로 보는 서울 (tbs 김성수의 시시각각)



<https://www.youtube.com/watch?v=YLCmDWb3hrg>