

# 정기(기동점검) 점검 결과보고

## 〔남부순환로(개봉1동사거리주변)평탄화공사〕

□ 점검일시 : 2018.04.03 (화)

□ 점검결과

◆ 점검자 : 윤원섭,한중수

○ 가설통로 안전(토목부)

- 오류IC에 설치된 임시분전반은 접근시설이 미흡하니, 분전반을 안전하게 사용할 수 있도록 통로를 설치하기 바람.

※ 산업안전보건 기준에 관한 규칙 제22조(통로의 설치)

※ 건설안전 기본지침 공통-16(분전반)

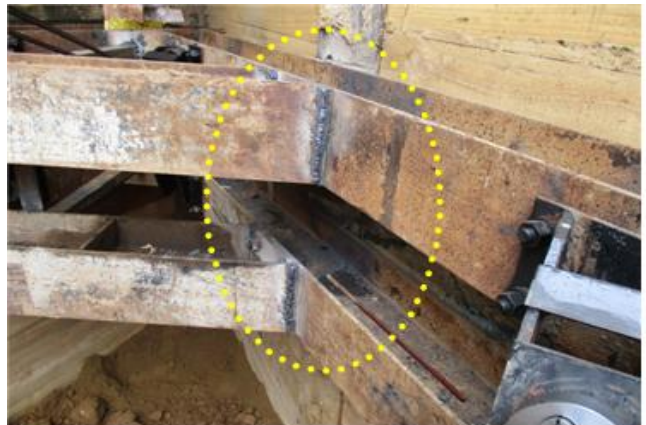


○ 흠막이가시설 안전(토목부)

- A2 2단 토류벽 우각부 사보강재 하중전달이 균등히 전달되도록 스티프너를 신속히 설치하여 안전성을 확보 하기 바람.

- A2 2단 토류벽 초입부의 우각부 사보강재 강결 또는 용접이 되지않아 하중전달이 띠장에 전달 되지 않아 안전성이 우려 되니 조속히 강결(용접)을 하여 안전성을 확보 하기 바람.

※ 산업안전보건 기준에 관한 규칙 제347조(붕괴 등의 위험방지)



○ 감전재해 예방(토목부)

- 오류IC 가시설(앵커) 작업중으로 작업에 사용 중인 용접기에 대하여 아래사항을 보완하기 바람.

- ① 용접기 충전부 단자보호카바 설치 및 외함 접지 요망
- ② 전선은 3P선을 사용
- ③ 용접 미작업 시 용접봉 제거

※ 산업안전보건 기준에 관한 규칙 제301조(전기 기계·기구 등의 충전부 방호), 제302조(전기 기계·기구의 접지)

※ 건설안전 기본지침 공통-17(가설전선), 공통-21(용접기)

