

# 정기(기동점검) 점검 조치결과보고

## [월드컵대교건설공사]

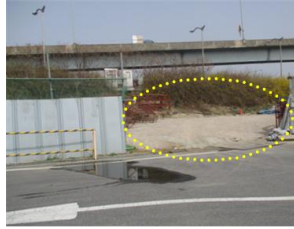
- 점검일시 : 2018.03.29 (목)
- 조치결과
- ◆ 점검자 : 윤원섭, 최영준

지적내용	점검사진	조치일자	조치사진
		조치내용	
<p>○ 추락재해 예방</p> <p>- P11 주두부 상부에 시공예정인 맨홀 뚜껑부에 임시 합판으로 설치하여, 근로자가 보행시 추락의 위험이 있으므로 개구부 덮개는 움직이지 않도록 안전성이 확보되도록 설치 바람.</p> <p>※ 산업안전보건기준에 관한 규칙 제43조(개구부 등의 방호조치)</p>		2018.04.02	
		<p>○ 추락재해 예방</p> <p>- P11 주두부 상부에 시공예정인 맨홀 덮개 움직이지 않도록 고정 완료</p>	
<p>○ 중량물취급 안전</p> <p>- P11 주두부 상부에 보관중인 슬링벨트는 마모가 되어 양중작업시 위험 하오니 폐기 조치 바람.</p> <p>※ 건설안전 기본지침 II. 낙하재해예방 안전시설 및 작업기준</p>		2018.04.02	
		<p>○ 중량물취급 안전</p> <p>- P11 주두부 상부에 보관중인 마모된 슬링벨트 폐기 완료</p>	

<p>○ 기계기구 안전</p> <p>- 강교조립장에서 사용 예정인 핸드그라인더는 연삭날이 일부 파손되어 있으니 교체 후 사용하기 바람, - 또한, 인근 작업장 그라인더의 절연조치가 미흡하여 감전사고가 우려되니 보완을 실시하기 바람.</p> <p>※ 건설안전 기본지침 공통-028(위험기계 ? 기구 안전검사)</p>		<p>2018.04.02</p> <p>○ 기계기구 안전 - 강교조립장 사용예정 핸드그라인더 연삭날 교체 완료 - 그라인더 피복 등 절연 조치 완료</p>	
<p>○ 사면 안전</p> <p>- 육상구간 P4 거푸집 설치 작업장 주변에는 상부 연결램프에서 유입되는 빗물을 유도하기 위해 배수구가 설치되어 있으나 시트파일 주변 및 청탐지 설치 등의 조치가 미흡하니 정비하기 바람.</p> <p>※ 산업안전보건기준에 관한 규칙 제340조(지반의 붕괴 등에 의한 위험방지)</p>		<p>2018.04.02</p> <p>○ 사면 안전 - 육상구간 P4 거푸집 설치 작업장 배수로 천막 보완 완료</p>	
<p>○ 기타 안전관리</p> <p>- P11 주두부 상부에 HDPE PIPE를 야적 보관중으로 지지하고있는 난간이 하중을 견디지 못하여 기울어져 있는 상태니, 확인후 견고한 난간으로 교체를 하여 안전성을 확보 하기 바람.</p>		<p>2018.04.02</p> <p>○ 기타 안전관리 - P11 주두부 상부에 HDPE PIPE를 야적 보관중으로 지지하고있는 난간보완 및 파이프 고정 조치 완료</p>	

○ 기타 안전관리

- 육상작업구간 P4 작업장은 임시 출입구를 사용하고 있으며, 주변에 한강시민공원이 인접해 있어 일반시민의 무단출입의 우려가 있으니작업 종료 또는 중단시에는 출입을 통제할 수 있도록 조치하기 바람.



2018.04.02

○ 기타 안전관리  
- 육상작업구간 P4 작업장은 임시 출입구 작업 종료 후 통제 조치 중

