

1 매매 가격 1)

□ 단기 급등에 따라 상승폭이 주춤한 모습이나 전반적으로 상승세를 이어가며 전월 대비 상승폭 확대

○ 전월 대비 0.94%, 전년 말 대비 1.81%, 전년 동월 대비 5.43% 상승
- 월별 변동률 : '17.12월(0.59%), '18.1월(0.86%), 2월(0.94%)

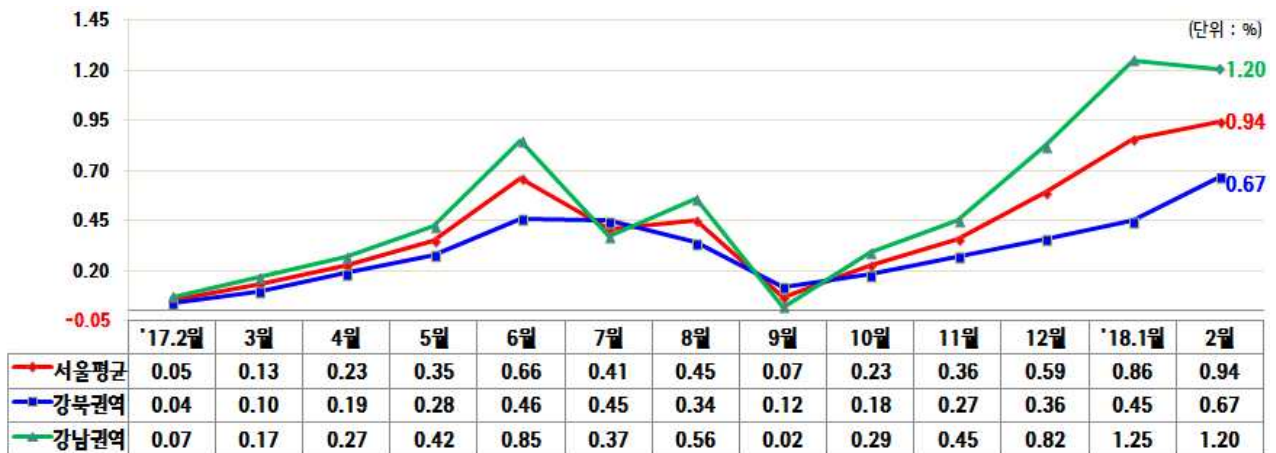
▶ **강북권역(0.67%)** : 용산구(1.80%)는 용산역세권 개발사업 등 개발호재로 상승하였고, 마포구(1.58%)는 편의시설 확충 등으로 상승하며 전체적으로 전월(0.45%) 대비 상승폭 확대.

▶ **강남권역(1.20%)** : 강동구(2.28%), 서초구(1.95%)는 매물 부족 등으로 상승폭이 확대되었으나, 강남구(1.93%), 송파구(1.60%)는 단기 급등에 따른 매수세 감소 등으로 전월 대비 상승폭 축소.

☞ **강남 4구의 아파트 매매 가격 변동률**은, 강동구(1.88% ⇒ 3.33%), 서초구(2.28% ⇒ 2.48%), 송파구(4.04% ⇒ 2.53%), 강남구(3.70% ⇒ 2.45%)로, 강동·서초구는 상승폭 확대, 송파·강남구는 상승폭 축소.

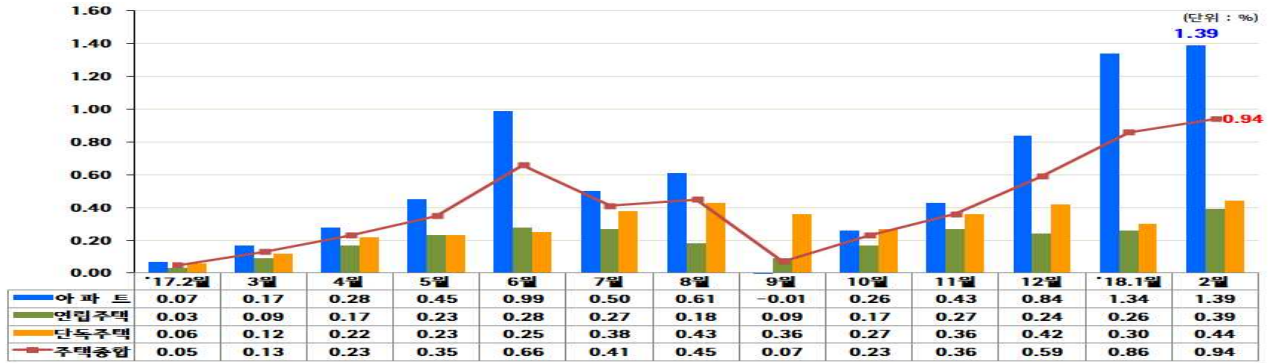
♣ 주택 유형별 매매 가격 변동률은, 아파트(1.34% ⇒ 1.39%), 단독(0.30% ⇒ 0.44%), 연립(0.26% ⇒ 0.39%) 모두 상승세 유지.

< 그림 1-1 > 권역별 주택 매매 가격 변동률 추이

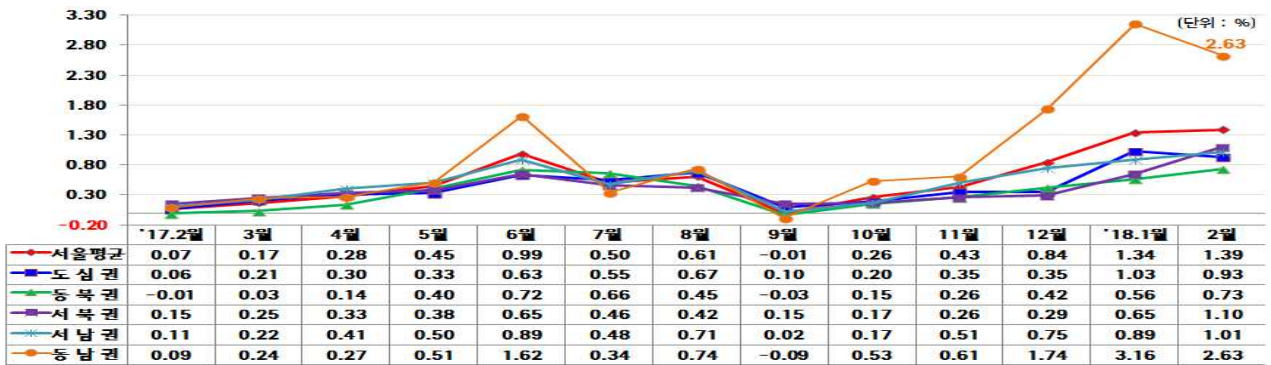


1) 자료 : 한국감정원

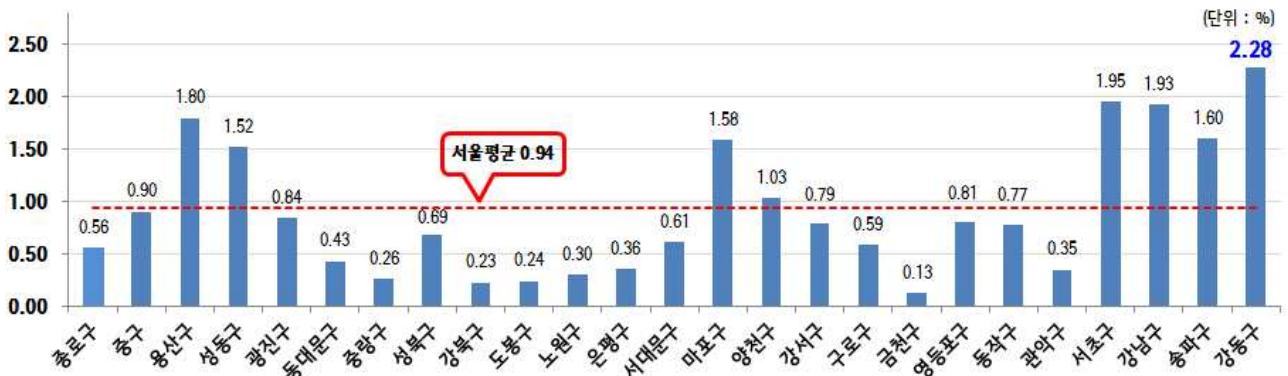
〈 그림 1-2 〉 주택 유형별 매매 가격 변동률 추이



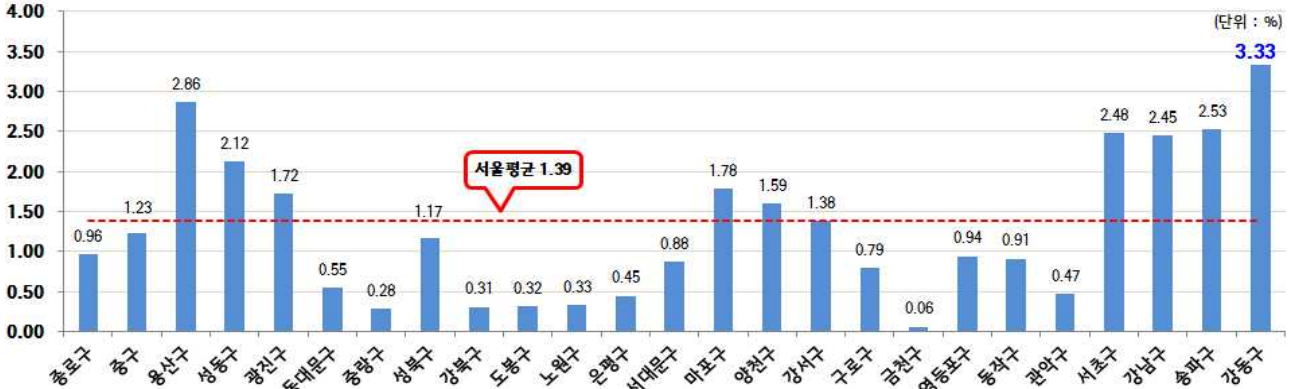
〈 그림 1-3 〉 권역별 아파트 매매 가격 변동률 추이



〈 그림 1-4 〉 자치구별 주택종합 매매 가격 변동률



〈 그림 1-5 〉 자치구별 아파트 매매 가격 변동률



2 전세 가격 2)

□ 주거 환경이 양호한 지역을 중심으로 상승하였으나 수요 감소 및 매물 증가로 전월 대비 상승폭 축소

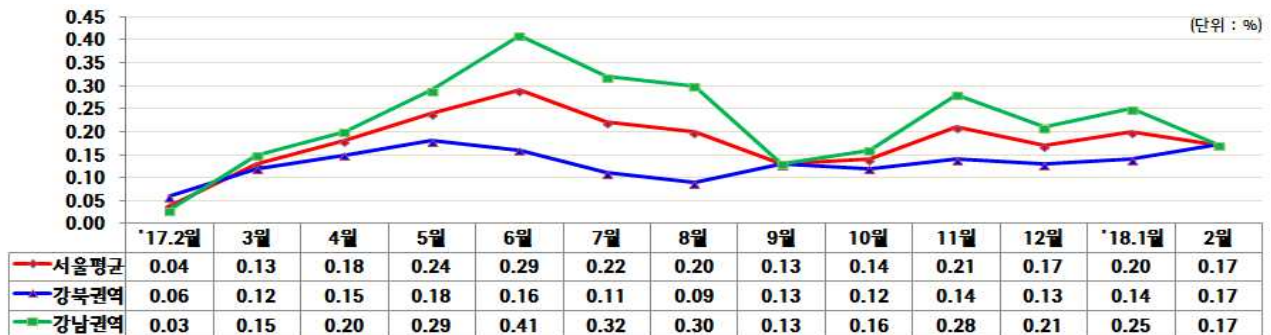
○ 전월 대비 0.17%, 전년 말 대비 0.37%, 전년 동월 대비 2.31% 상승
- 월별 변동률 : '17.12월(0.17%), '18.1월(0.20%), 2월(0.17%)

▶ **강북권역(0.17%)** : 노원구(-0.04%)는 학군 수요가 유입되며 전월(-0.09%) 대비 하락폭이 축소되었고, 마포구(0.44%), 종로구(0.37%)는 도심권 업무지구 출·퇴근 수요로 상승하며 전체적으로 전월(0.14%)과 유사한 상승폭 유지.

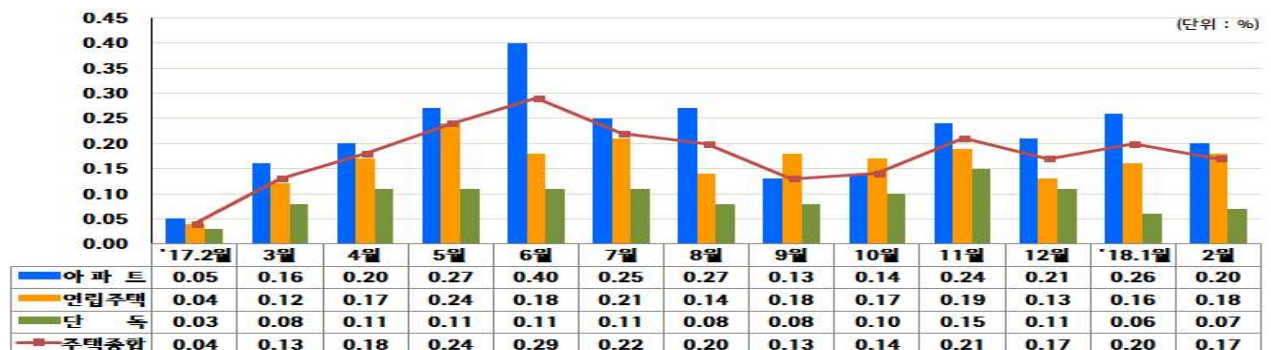
▶ **강남권역(0.17%)** : 강서구(0.66%)는 마곡지구 출·퇴근 수요로 상승폭이 확대된 반면, 송파구(-0.12%), 동작구(-0.20%)는 수요 감소에 따른 매물 증가로 하락하며 전체적으로 전월(0.25%) 대비 상승폭 축소.

♣ 주택 유형별 전세 변동률은, 아파트(0.26% ⇒ 0.20%)는 상승폭 축소, 연립(0.16% ⇒ 0.18%), 단독(0.06% ⇒ 0.07%)은 보합세 유지.

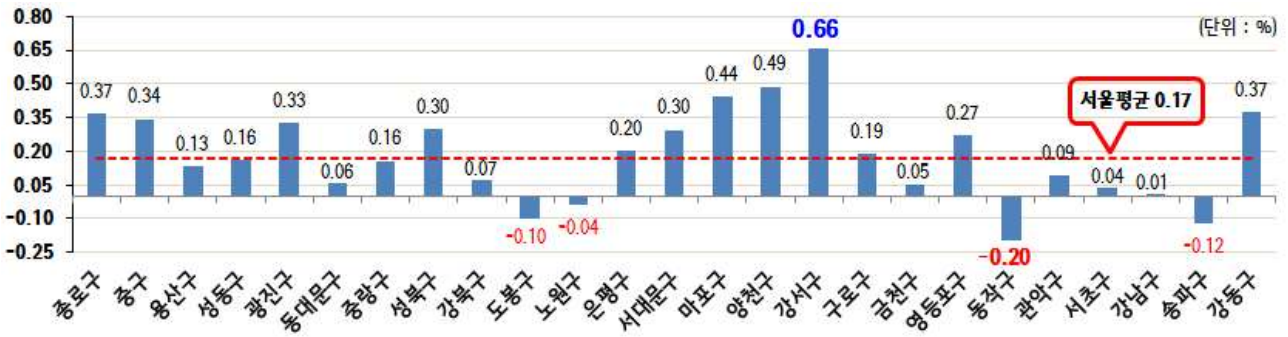
〈 그림 2-1 〉 권역별 전세 가격 변동률 추이



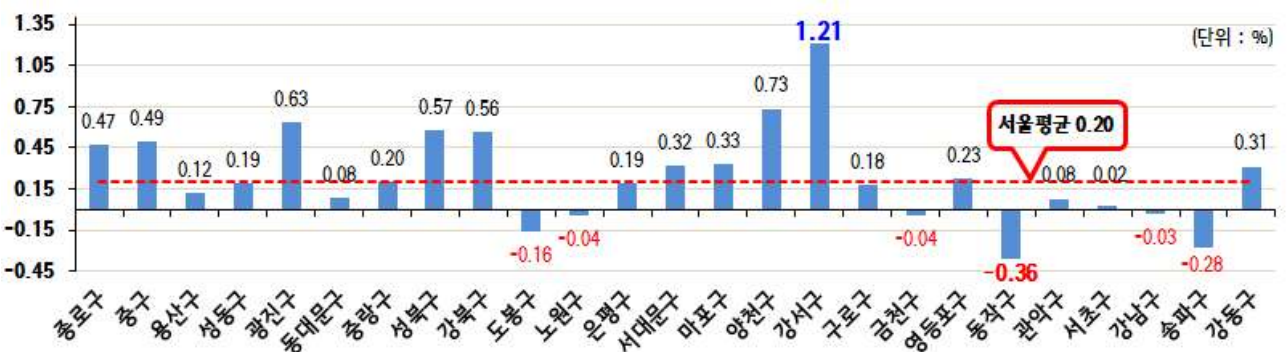
〈 그림 2-2 〉 주택 유형별 전세 가격 변동률 추이



〈 그림 2-3 〉 자치구별 주택종합 전세 가격 변동률



〈 그림 2-4 〉 자치구별 아파트 전세 가격 변동률



3 월세 가격 3)

□ 출·퇴근 수요가 많은 역세권을 중심으로 상승세 지속

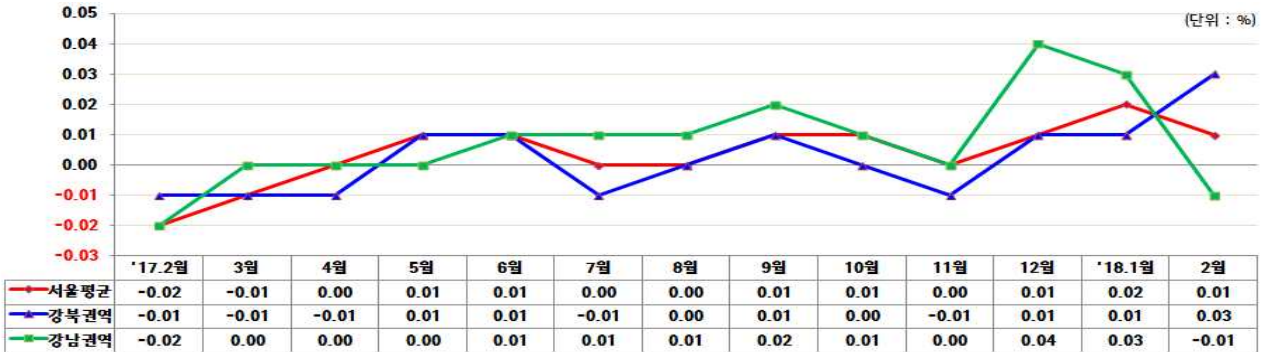
○ 전월 대비 0.01%, 전년 말 대비 0.03%, 전년 동월 대비 0.06% 상승
- 월별 변동률 : '17.12월(0.01%), '18.1월(0.02%), 2월(0.01%)

▶ **강북권역(0.03%)** : 노원구(-0.04%)는 월세 수요가 감소하며 하락폭이 확대되었으나, 마포구(0.13%), 서대문구(0.12%)는 대학생 수요 유입 등으로 상승하며 전체적으로 전월(0.01%) 대비 상승세 유지.

▶ **강남권역(-0.01%)** : 영등포구(0.19%)는 역세권 중심으로 출·퇴근 수요가 유입되며 상승폭을 확대하였으나, 동작구(-0.18%)는 고시촌 수요 감소 등으로 하락 전환하며 전체적으로 전월(0.03%) 대비 하락 전환.

♣ 주택 유형별 월세 가격 변동률은, 아파트(0.03% ⇒ 0.01%), 연립(0.02% ⇒ 0.01%)은 상승폭 축소, 단독(0.02% ⇒ 0.04%)은 상승세 유지.

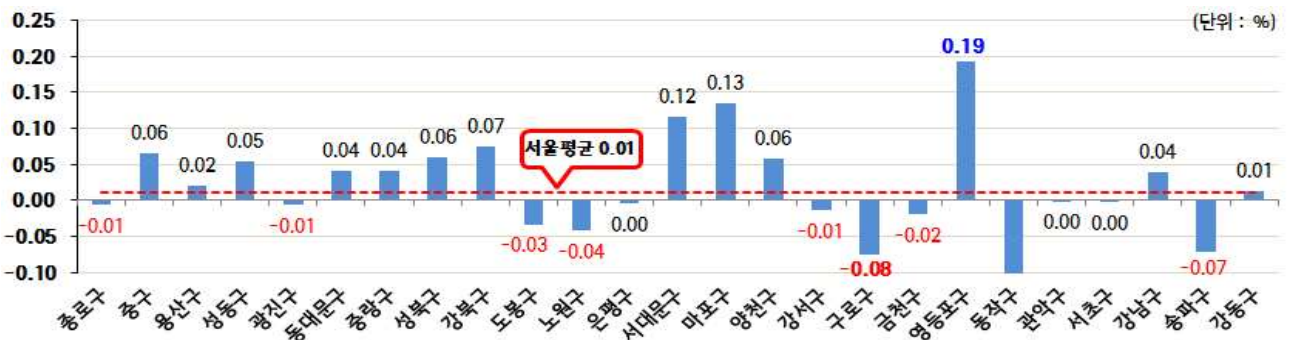
〈 그림 3-1 〉 권역별 월세 가격 변동률 추이



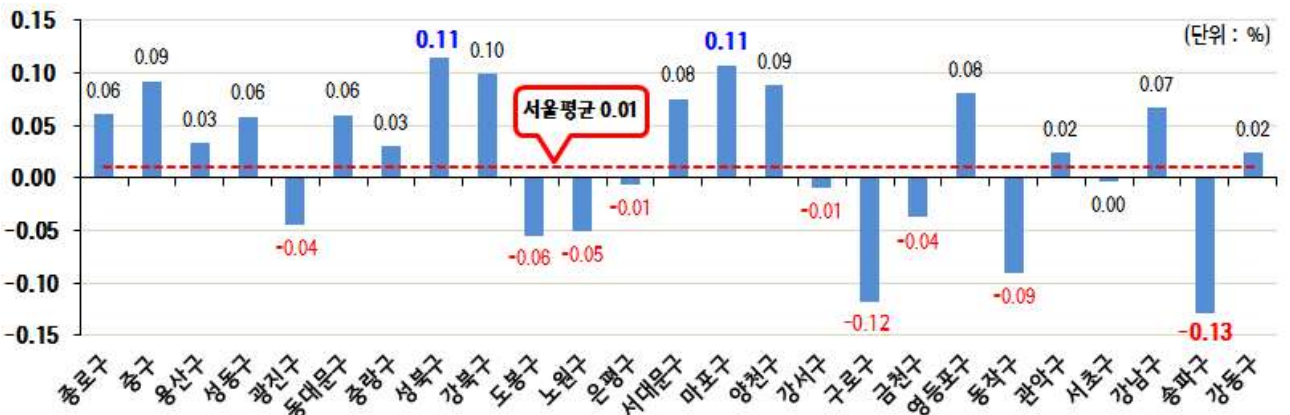
〈 그림 3-2 〉 주택 유형별 월세 가격 변동률 추이



〈 그림 3-3 〉 자치구별 주택종합 월세 가격 변동률

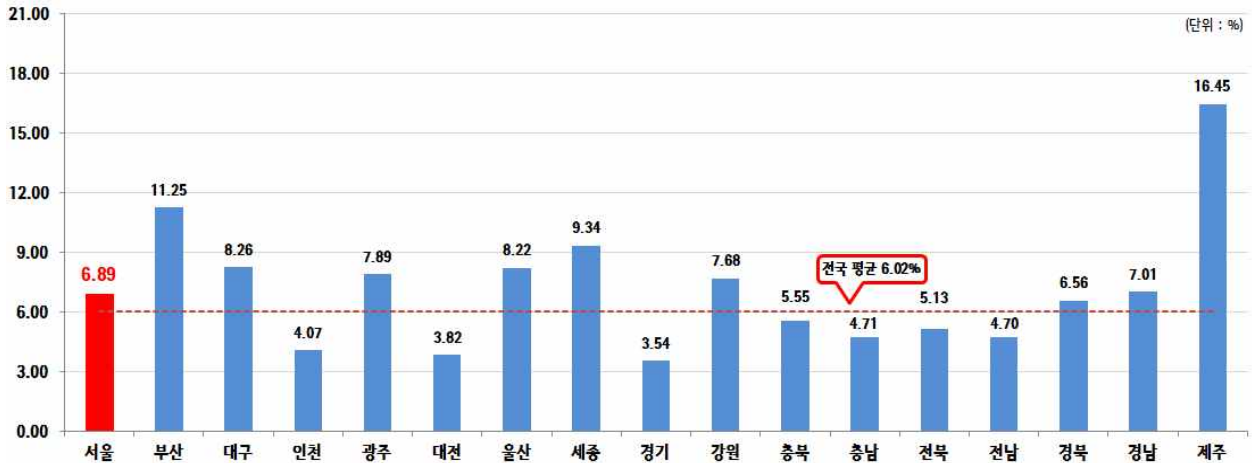


〈 그림 3-4 〉 자치구별 아파트 월세 가격 변동률



4 서울 표준지공시지가 6.89% 상승 4)

- 2018.1.1. 기준 표준지공시지가 가격공시(29,152필지, 2.13.)
 - 서울은 전년(5.46%) 대비 6.89% 상승, 전국 평균(6.02%)



□ 주요 상권 표준지공시지가 변동률

구분	변동률 (%)	상세지역	구분	변동률 (%)	상세지역
연남동	18.76	연남동 무지개 아파트에서 연남 치안센터에 이르는 경의선 숲길공원 조성지역	성수동 카페거리	14.53	성수역을 중심으로 한 기존 준공업지역 거리
경리단길	14.09	이태원2동의 국군재정관리단에서 그랜드하얏트 호텔에 이르는 길	가로수길	13.76	신사동 주민센터에서 도산대로에 이르는 은행나무 가로수 거리

□ 전국 최고·최저지가 현황

구분	소재지	공시지가(원/㎡)		면적 (㎡)	이용 상황	비고
		'17년	'18년			
최고	서울 중구 명동8길	86,000,000	91,300,000 (6.16% ↑)	169.3	상업용	'04년부터 15년째 전국 최고지가
최저	전남 진도군 조도면 눌옥도리	195	205	13,686	임야	'17년부터 2년째 전국 최저지가

4) 자료 : 국토교통부

□ 거래 가격 5)

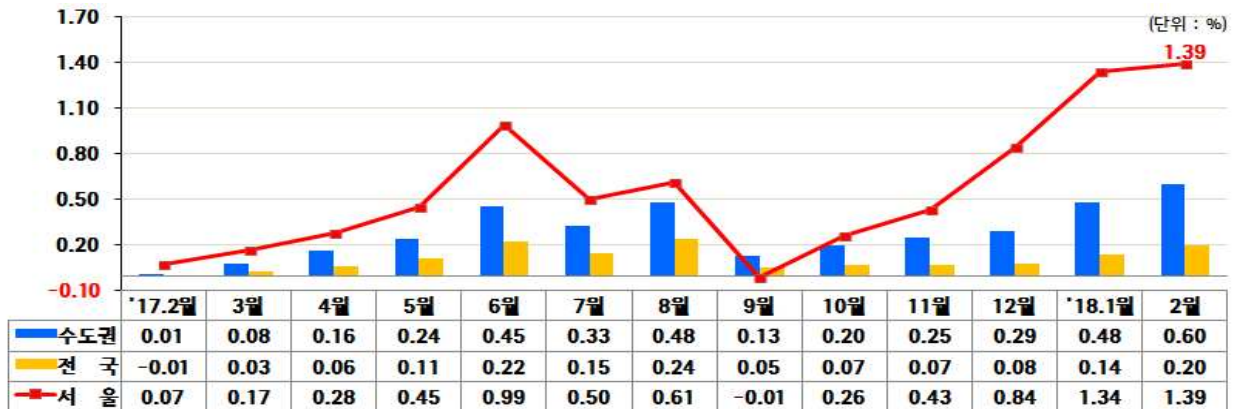
〈 거래 유형별 변동률 〉

권역		매매(%)			전세(%)			월세(%)					
		변동률	상승	하락	변동률	상승	하락	변동률				상승	하락
								월세통합	월세	준월세	준전세		
강북권역	도심권	1.22			0.25			0.02	-0.06	-0.02	0.14		
	동북권	0.51	용산구 (1.80)	-	0.10	마포구 (0.44)	도봉구 (-0.10)	0.02	-0.03	-0.01	0.05	마포구 (0.13)	노원구 (-0.04)
	서북권	0.82			0.31			0.07	-0.01	0.03	0.19		
강남권역	서남권	0.69	강동구 (2.28)	-	0.27	강서구 (0.66)	동작구 (-0.20)	-0.01	-0.14	-0.09	0.12	영등포 (0.19)	동작구 (-0.18)
	동남권	1.90			0.04			-0.01	-0.02	-0.01	0.02		

〈 주택(거래) 유형별 평균 거래 가격 〉

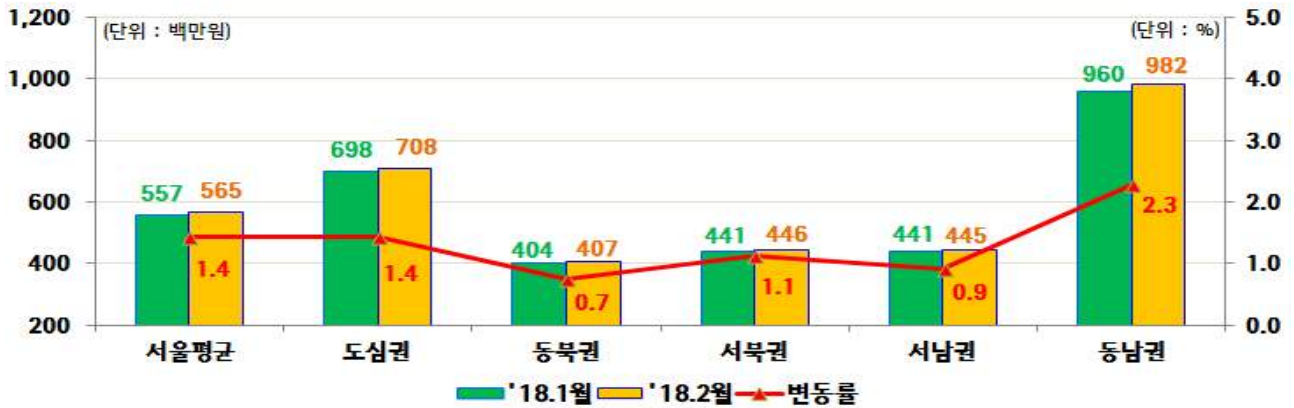
주택유형	매매가격(천원)	전세가격(천원)	월세가격(천원)	전세가율(%)
주택종합	565,125	352,651	933	68.0
아파트	686,220	439,993	1,067	69.3
연립주택	246,250	171,336	538	71.7
단독주택	815,632	422,375	1,325	54.1

〈 지역별 아파트 매매 가격 변동률 〉

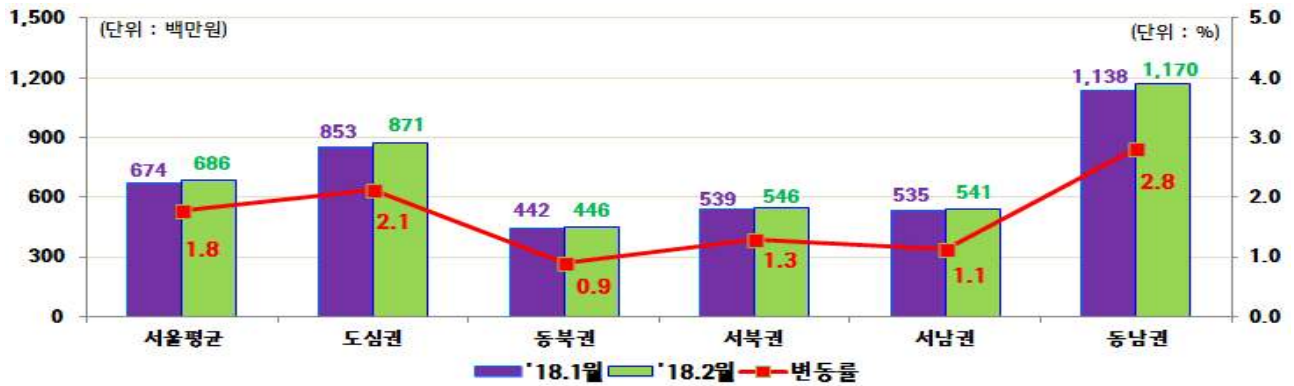


5) 자료 : 한국감정원

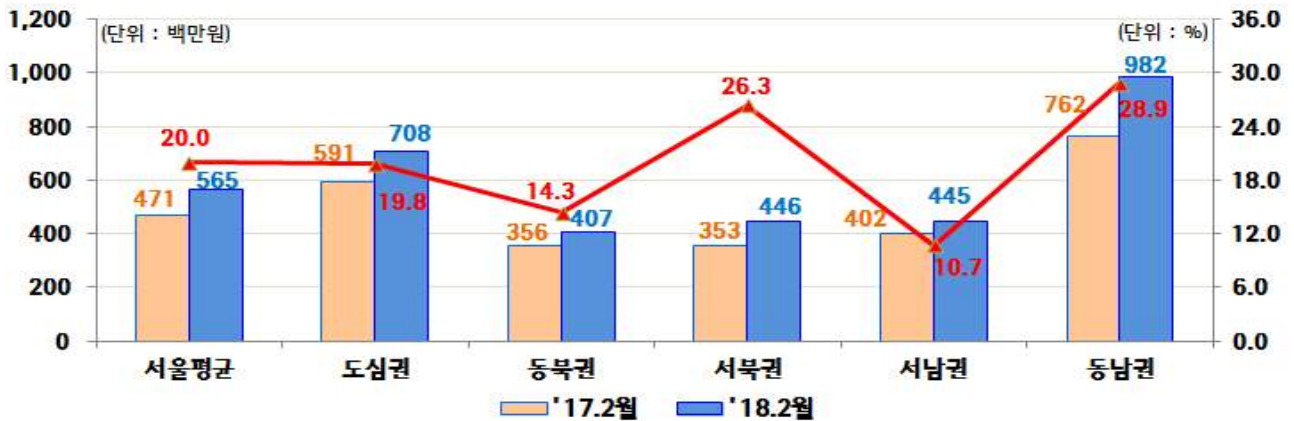
〈 권역별 주택종합 평균 매매 가격 및 전월 대비 변동률 〉



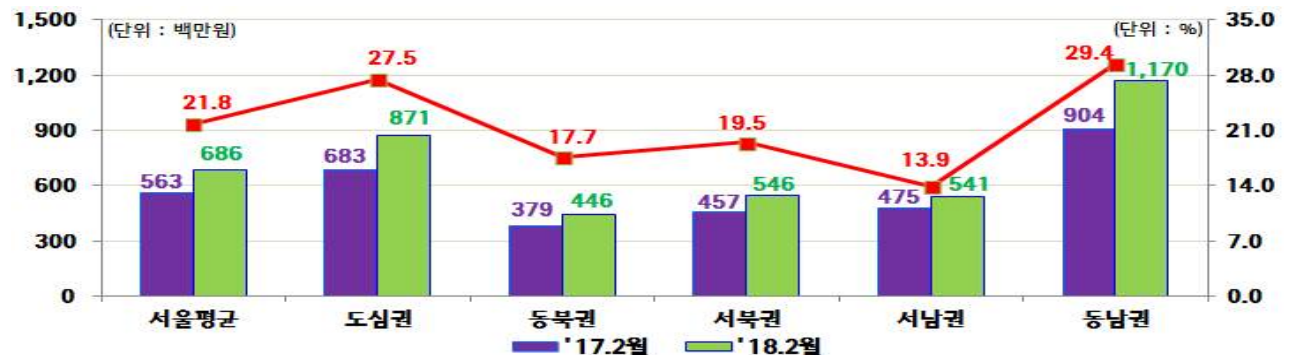
〈 권역별 아파트 평균 매매 가격 및 전월 대비 변동률 〉



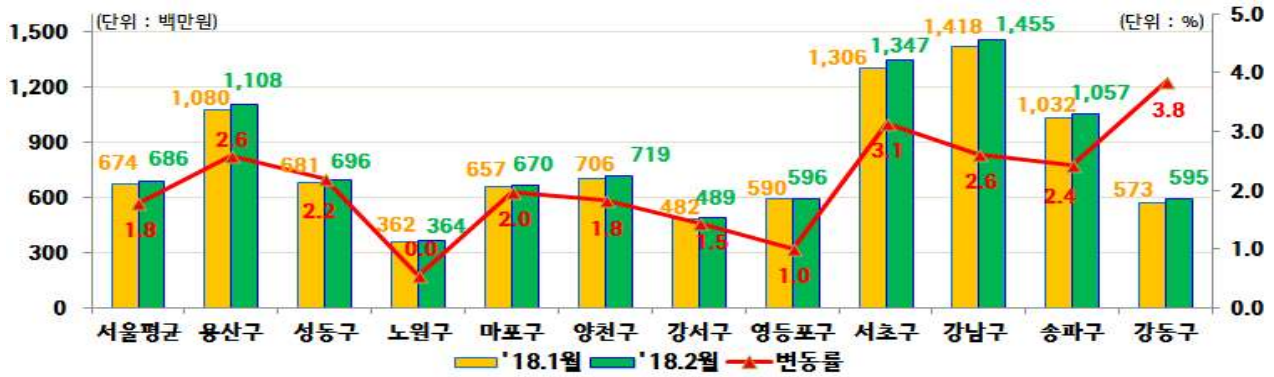
〈 권역별 주택종합 평균 매매 가격 및 전년도 동월 대비 변동률 〉



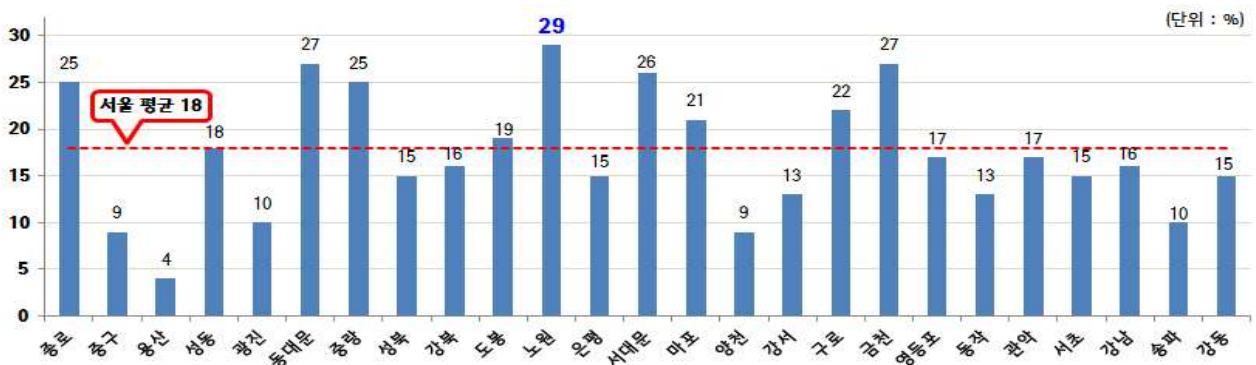
〈 권역별 아파트 평균 매매 가격 및 전년도 동월 대비 변동률 〉



〈 투기지역(11개 구) 아파트 평균 매매 가격 및 변동률 〉

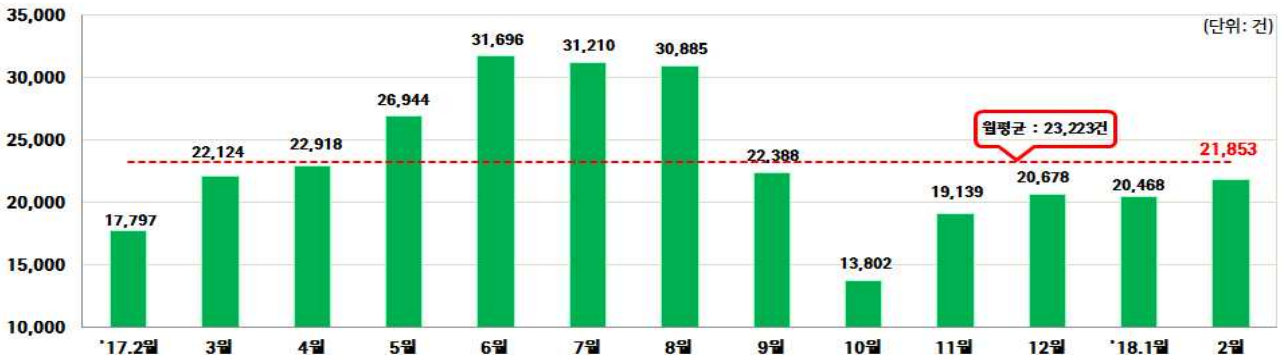


〈 자치구별 10년 전(2008년 2월) 대비 아파트 매매 가격 상승률 〉

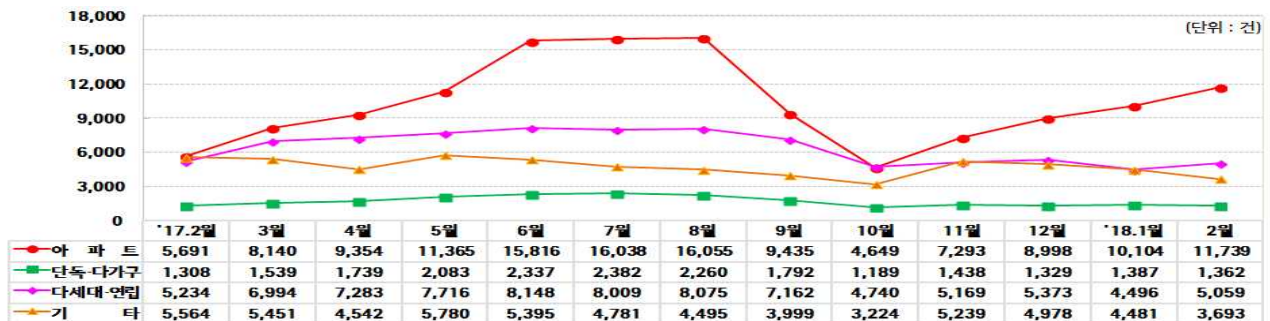


□ 거래량 6)

〈 월별 주택 매매 거래량 〉

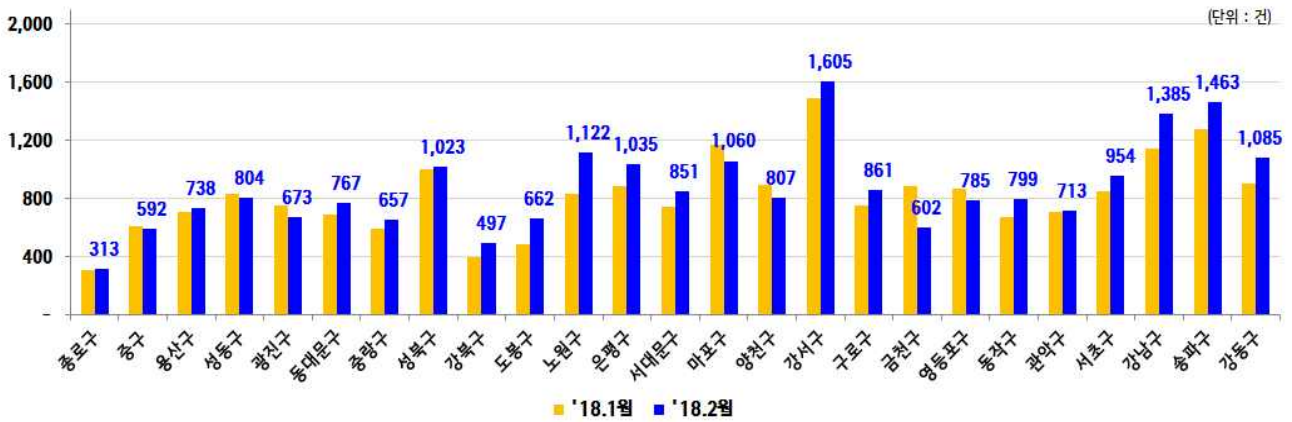


〈 주택 유형별 매매 거래량 〉

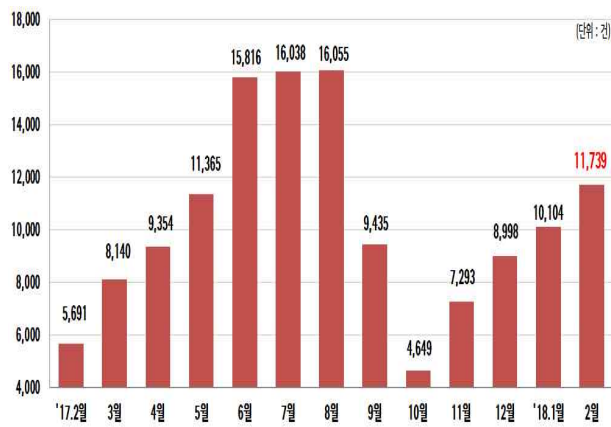


6) 자료 : 부동산거래관리시스템(실거래 신고일 기준)

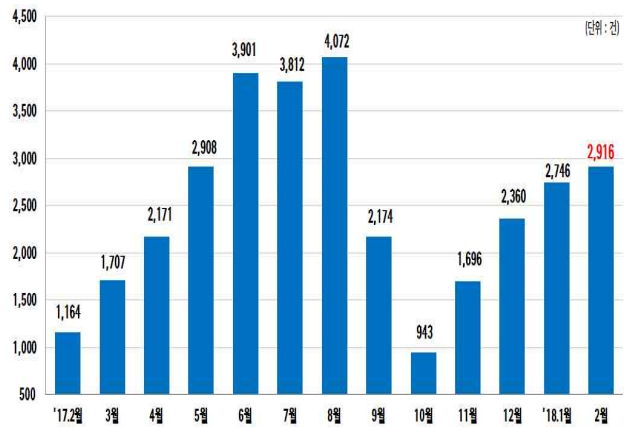
〈 자치구별 주택 매매 거래량 〉



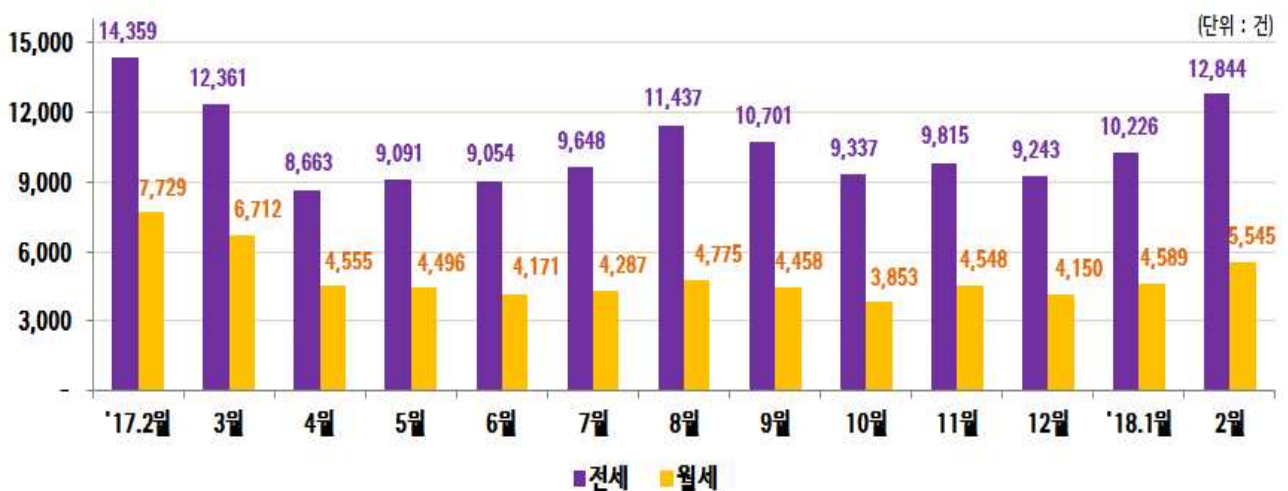
〈 서울 아파트 매매 거래량 〉



〈 강남 4구 아파트 매매 거래량 〉



〈 아파트 전·월세 거래량 〉



작성자 토지관리과장: 최영창 ☎ 2133-4660 토지정책팀장: 박희영 ☎ 4662 담당: 채수삼 ☎ 4664