



“창조하는 기술인 · 생각하는 지식인 · 화합하는 동명인”

주식 동명기술공단사종합건축사무소

수신자 도시기반시설본부장
(참조) 도시철도토목부장

제목 차량기지내 유치선공사 작업계획서 제출

1. 귀 본부의 무궁한 발전을 기원합니다.
2. 업무연락전 도시기반시설본부-18-949(2018.01.30.)호 관련입니다.
3. 위 호와 관련하여 전동차구매 및 개량사업 추진에 따른 고덕차량기지내 유치선(2선)증설에 대해 세부 작업계획서를 검토하여 붙임과 같이 제출합니다.

붙임 : 차량기지 유치선공사 작업계획서 1부 끝.

하남선(5호선연장) 궤도공사(1공구) 책임건설사업관리기술자



담당 : 차장 박장진 이사 주도중 이사 조현재 건설사업관리단장 김우종

협조 :

시행 : 동명(5)계감 2018 - 029 (2018. 02. 07) 접수: (20 . . .)

주소 : (12991) 경기도 하남시 서하남로47번길 146 2층 / <http://www.dmec.co.kr>

전화 : 070-4470-3040 전송 02-474-3046 / 5track-1@naver.com

(DMP-01 ; Rev.2)

차량기지 유치선 공사 세부계획

2018. 02.

하남선 [5호선연장]궤도공사 1공구

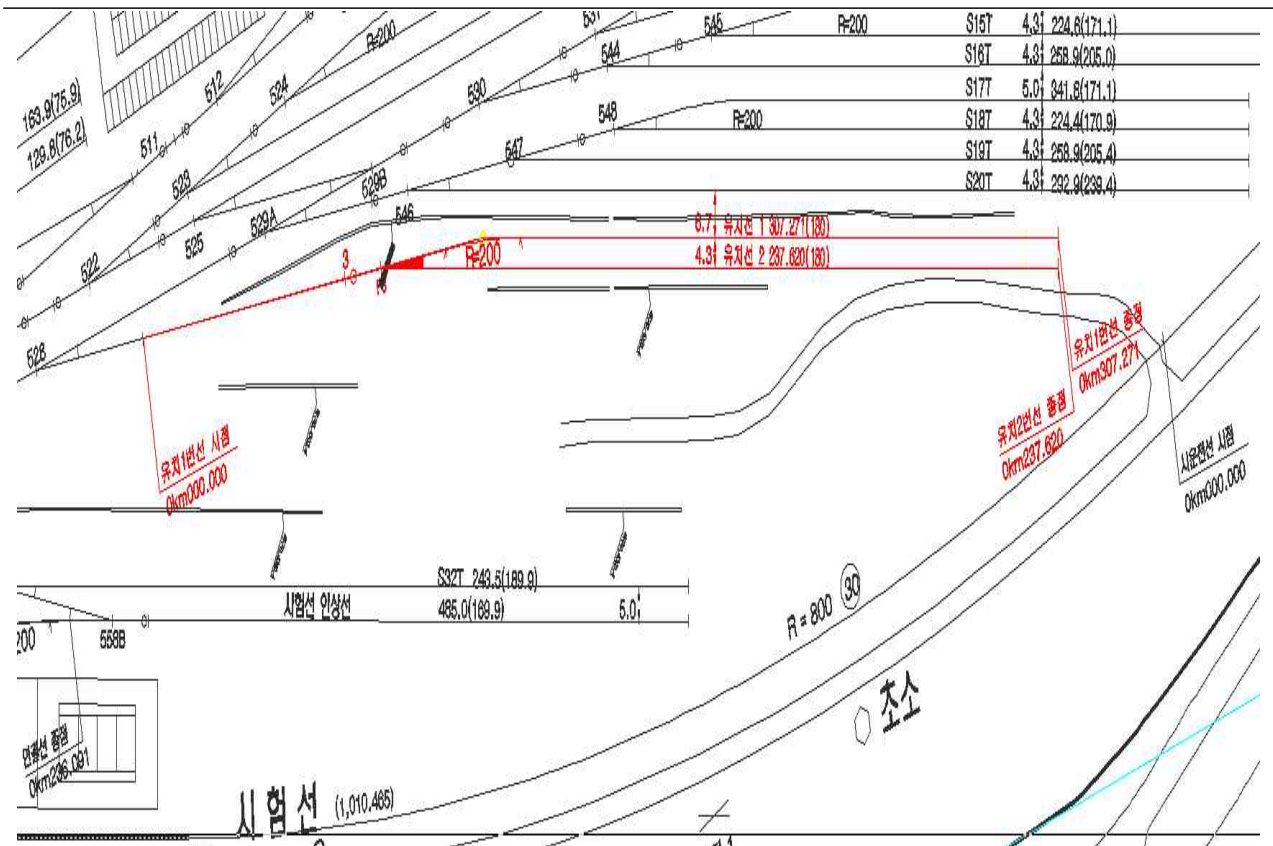
1. 공사 개요

- 공사명 : 하남선[5호선연장]궤도공사(1공구)
- 공사구간 : 서울시 강동구 상일동 고덕차량기지 (#1, #2 유치선)
- 공사기간 : 2018년 02월 27일 ~ 2018년 04월 20일 (53일)

2. 공사 내용

- 노반공사 : 표토제거 및 노반다짐 (3,073m²)
- 궤도부설 : 0.494km
- 용접공사 : 32개소
- 분기기부설 : 50kg,PCT,#8 - 1틀
- 자재반입 : 레일 - 50kg,L=25m 71개
50kg,PCT,#8 - 1틀
50kg,PCT침목 - 763개
레일체결구 - 1,500Set
갠자갈 - 1,190m³

3. 위치도



고덕차량기지 유치선 세부일정 계획서

○ 일별계획

일자	주/야	작업내용	단위	수량	사용장비		투입 인원	비고
					임대	회사		
2018.02.27	주간	레일(50kg,L=25m) 반입	개	71		백호우2대	3명	도면참조 범례①
2018.03.01. ~ 2018.03.12	주간	신설 #1, #2 유치선 노반조성 공사	식	1	그레이더1대 로라 1대 덤프 1~3대	백호 1대	3명	
2018.03.13	주간	레일(50kg,L=25m) 운반 적치 - 1회운반	개	24	모터카1대 레일트로리 3대	백호우2대	3명	도면참조 범례②
2018.03.14	주간	레일(50kg,L=25m) 운반 적치 - 1회운반	개	24	모터카1대 레일트로리 3대	백호우2대	3명	
2018.03.15	주간	레일(50kg,L=25m) 운반 적치 - 1회운반	개	23	모터카1대 레일트로리 3대	백호우2대	3명	
2018.03.16	주간	분기기(50kg,F8,PCT, 편개) 반입	틀	1		백호우2대	3명	도면참조 범례①
2018.03.17. ~ 2018.03.20	주간	가스압접 자재반입(침목,자갈)	식	1		가스압접기 지게차 1대 백호 1대	6명	
2018.03.21. ~ 2018.03.21	주간	케광조립	식	1		백호1대	8명	
2018.03.21.	주간	분기기(50kg,F8,PCT, 편개) 운반 -1회운반 및 부설	틀	0.5	모터카1대 평판트로리 3대	백호우2대	3명	도면참조 범례②
2018.03.22.	주간	분기기(50kg,F8,PCT, 편개) 운반 -1회운반 및 부설	틀	0.5	모터카1대 평판트로리 3대	백호우2대	3명	
2018.03.23. ~ 2018.04.10	주간	자갈살포 및 다지기	식	1		타이탬퍼 4~6대	8명	
2018.04.11. ~ 2018.04.20	주간	차막이 설치 및 뒷정리	식	1		백호1대	8명	

※ 본 공사의 일정은 추후 차량기지 담당부서와 업무 협의 후 변동될 수 있음.

○ 자재이동 및 적치 계획

계 획	작업 예정	규 격	단위	수량	일 정	비고
신설용 자재반입 및 적치 도면참조(범례①)	주간	레일(50kg,L=25m)	개	71	레일반입 4대 71개 적치장소(인상선 기존적치장) 2018.02.27	백호 2대
	주간	분기기 (50kg,F8,PCT,편개)	틀	1	분기기#8 1틀 적치장소(인상선 기존적치장) 2018.03.16	백호 2대
신설용 자재이동 도면참조(범례②)	주간	신설용 레일 (50kg,L=25m)	개	71	모타카 1대, 트로리 3대 3회 71개(일일 24개) (S20T선우측 신설#1유치선) 2018.03.14. ~ 03.15(3일)	백호 2대
	주간	신설용 분기기 (50kg,F8,PCT,편개)	개	1	모타카 1대, 트로리 3대 분기기#8 1틀 2회(일일0.5틀) (S20T선우측 신설#1유치선) 2018.03.21. ~ 03.22(2일)	백호 2대

○ 자재(침목,자갈 등) 육로운송 : 2018.03.17. ~ 04. 10(도면 범례④ 참조)

※ 자재반입 및 이동시 열차감시원 배치 후 작업시행예정

2018 년 02 월 07 일

하남선(5호선연장)궤도공사 1공구 건설사업관리단장 김 우 중



하남선(5호선연장)궤도공사 1공구 현 장 대 리 인 이 상 현



서울교통공사 (궤도)장비 지원 요청서

신청 내용

구 분	내 용	비 고
목적(사업명)	하남선(5호선연장)궤도공사 1공구	
내 용	지원장비	모터카 1대, 레일(평판) 트로리 3대
	기 간	1. 모터카(25ton) 1대 2018. 03. 13 (1일) 2018. 03. 14 (1일) 2018. 03. 15 (1일) 2018. 03. 21 (1일) 2018. 03. 22 (1일) 2. 레일(평판) 트로리(10ton) 3대 2018. 03. 13 (1일) 2018. 03. 14 (1일) 2018. 03. 15 (1일) 2018. 03. 21 (1일) 2018. 03. 22 (1일)
	장 소	고덕차량기지 구내
기타 필요사항	트로리 L=7m	

위와 같이 서울교통공사(궤도)장비 지원을 요청합니다.

2018 년 02 월 07 일

하남선(5호선연장)궤도공사 1공구 건설사업관리단장 김 우 종



하남선(5호선연장)궤도공사 1공구 현 장 대 리 인 이 상 현



고덕차량기지 레일운반 계획도

범례	
① 레일, 분기기 반입	
② 모터카 이동 경로	
③ 레일, 분기기 적치	
④ 자재 육로운송	

