

# 합동점검결과 보완 요청사항 조치결과

## □ 도로관리처(부속시설물)

연번	위 치	지 적 사 항	조치결과	비 고
1	램프 진입	신축이음 준설	준설완료	사진 #1
2	램프 상단 우측	배수구와 포장면 단차	단차복구 조치완료	사진 #2
3	램프 진입 좌측	시선유도봉 파손	재설치 완료	사진 #3

## □ 도로시설처(구조물)

연번	위 치	지 적 사 항	조치결과	비 고
1	시점부 교대	신축이음부 누수	유도배수 홈통 및 면 보수완료	사진 #1
2	거더외부(받침장치 주변)	도막두께 부족	조치완료	사진 #2
3	교량받침	받침콘크리트와 몰탈 접합부 분리 실링보수부는 에폭시 또는 폴리머몰탈로 재보수 필요	폴리머몰탈 보수완료	사진 #3
4	교면포장	일부구간 주입줄눈 마감 미흡	보수완료	사진 #4
5	배수관 하부 집수구	스틸그레이팅 미분리로 분리조치 필요	분리가능토록 조치완료	사진 #5
6	신축이음 장치(3개소)	중·횡방향 신축이음장치 연결부 누수	연결부 조치완료	사진 #6
7	방음벽 가로등 점검문	설치상태 미흡(탈락 우려)	고정 조치완료	사진 #7
8	포장(LMC구간)	차선도색 미흡	차선 재도색 완료	사진 #8
9	방호벽(곡선구간)	도로부 일부구간 피복두께 부족	조치완료	사진 #9
10	중방향 신축이음	내부순환로 본선과 신설램프간 상부구조 가동차이로 인한 고무재 파손 우려	현재 파손되지 않은 상태로서 향후 하자발생시 조치예정	사진 #10

## □ 도로시설처(기전시설)

연번	위 치	지 적 사 항	조치결과	비 고
1	-	가로등 표찰 미설치	조치완료	

## □ 교통정보처(기전시설)

연번	위 치	지 적 사 항	조치결과	비 고
1		준공도서 통신부문 요청(도면,내역서,구조계산서,사진첩,시험성적서,전기사용검사서,시방서 등)	조치완료	

# 사 진 대 지

사진 # 1



공 종	인수전 합동점검	내 용	신축이음부 누수
위 치	시점부 교대	일 자	2018. 1. 10.



공 종	인수전 합동점검	내 용	유도배수 홈통 및 면보수 완료
위 치	시점부 교대 상부	일 자	2018. 1. 20.

# 사 진 대 지

사진 # 2



공 종	인수전 합동점검	내 용	도막두께 부족 (설계 225 $\mu$ m, 측정치 90 $\mu$ m)
위 치	거더 외부(받침장치 주변)	일 자	2018. 1. 10.



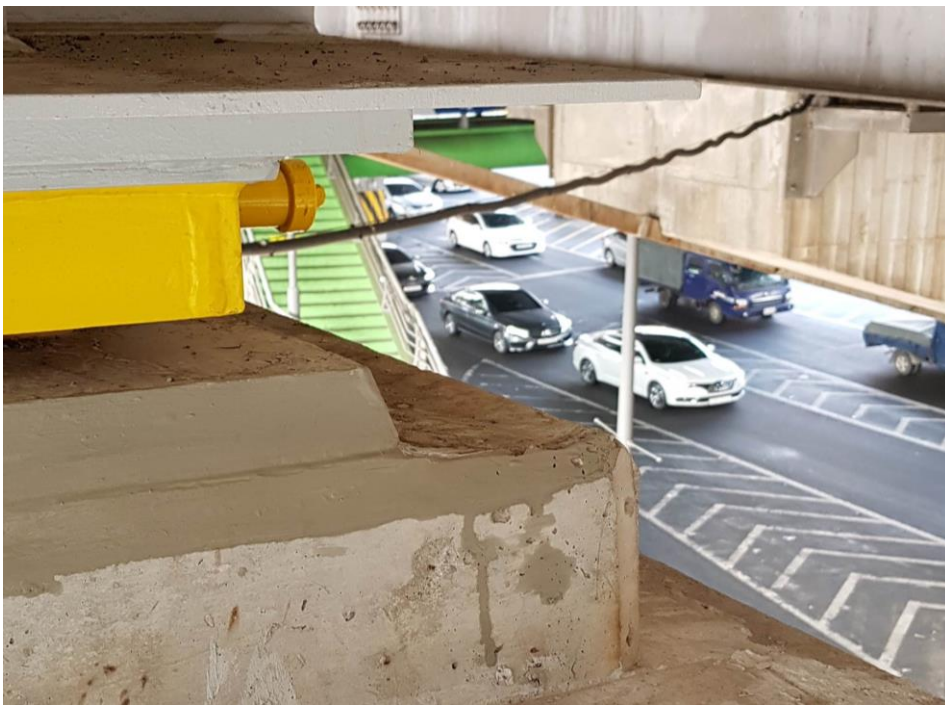
공 종	인수전 합동점검	내 용	조치 완료
위 치	거더 외부(받침장치 주변)	일 자	2018. 1. 20.

# 사 진 대 지

사진 #3



공 종	인수전 합동점검	내 용	- 받침콘크리트와 볼탈 접합부 분리 - 실링보수부는 에폭시 또는 폴리머몰탈 재보수필요
위 치	교량받침	일 자	2018. 1. 10.



공 종	인수전 합동점검	내 용	폴리머몰탈 보수 완료
위 치	교량받침	일 자	2018. 1. 20.

# 사 진 대 지

**사진 # 4**



공 종	인수전 합동점검	내 용	일부구간 주입줄눈 마감 미흡
위 치	교면포장	일 자	2018.1.10.



공 종	인수전 합동점검	내 용	해당구간 보수 완료
위 치	교면포장	일 자	2018.1.20.

# 사 진 대 지

사진 #5



공 종	인수전 합동점검	내 용	스틸그레이팅 미분리 (분리조치 필요)
위 치	배수관 하부 집수구	일 자	2018. 1. 10.



공 종	인수전 합동점검	내 용	스틸그레이팅 분리 가능 조치
위 치	배수관 하부 집수구	일 자	2018. 1. 20.

# 사 진 대 지

**사진 # 6**



공 종	인수전 합동점검	내 용	중.형 신축이음 연결부누수(3개소)
위 치	신축이음부	일 자	2018.1.10.



공 종	인수전 합동점검	내 용	연결부 조치 완료
위 치	신축이음부	일 자	2018.1.20.

# 사 진 대 지

사진 # 7



공 종	인수전 합동점검	내 용	설치상태 미흡(탈락우려)
위 치	방음벽 가로등 점검문	일 자	2018.1.10.



공 종	인수전 합동점검	내 용	고정 조치 완료
위 치	방음벽 가로등 점검문	일 자	2018.1.20.



# 사 진 대 지

**사진 # 8**



공 종	인수전 합동점검	내 용	차선도색 미흡
위 치	포장구간	일 자	2018.1.10.



공 종	인수전 합동점검	내 용	차선 재도색 완료
위 치	포장구간	일 자	2018.1.20.

# 사 진 대 지

사진 #9



공 종	인수전 합동점검	내 용	곡선구간 일부 피복두께 부족
위 치	방호벽(곡선구간) 하단	일 자	2018.1.10.



공 종	인수전 합동점검	내 용	염해방지제 도포 완료
위 치	방호벽(곡선구간) 하단	일 자	2018.01.20.

# 사 진 대 지

**사진 # 10**



공 종	인수전 합동점검	내 용	내부순환로 본선과 신설램프간 상부구조 가동차이로 인한 고무재 파손 우려
위 치	종방향 신축이음	일 자	2018.1.10.

공 종	인수전 합동점검	내 용	추후 조치 예정
위 치	종방향 신축이음	일 자	2018.01.20.