

문서번호	시설안전팀-179
보존기간	년
결재일자	2018.01.09
공개여부	공개

★담당자	팀장	팀장
고정일	정우철	대결 01/09 강성규
협 조	과장 과장	김두영 권산하혜들영
감 사		

2018년도 시설물 안전점검 계획(안)

2018. 1.



서울특별시농수산물공사
시설안전팀

2018년도 시설물 안전점검 계획(안)

목적

- 시설물 예방점검 및 보수를 통한 시설물 안전사고 예방
- 관련규정에 따른 시설물 안전관리 체계 구축

1. 관련근거

- 시설물의 안전관리에 관한 특별법 제4조 및 동법 시행령 제5조
 - 제1종 및 제2종 시설물에 대한 안전점검 및 유지관리계획의 수립·시행
- 재난 및 안전관리 기본법 제27조
 - 특정관리대상시설에 대한 안전점검 및 유지관리계획의 수립·시행

2. 시설물 현황

① 점검대상 : 36개동 (건축물 33개동, 구축물 3개동)

구분		동수	해당시설	기준
시설물의 안전관리에 관한 특별법	1종 시설물	2	가락물, 청과시장동	연면적 5만㎡ 이상
	2종 시설물	7	수산시장동, 임시매장(舊 축산부류시장), 양곡시장, 관리금융동, 채소중도매인점포(2개동), 식품종합상가	연면적 5천㎡ 이상 판매시설
재난 및 안전관리 기본법	특정관리 시설	6	냉동창고, 직판시장(가,나), 건어제2경매장, 건어종합상가, 축산부류폐수처리장	연면적 1천㎡ 이상 판매시설
	재난위험 시설	-	-	
기타 시설		21	• 대형 건축물 : 친환경농산물집배송센터 ¹⁾ • 소규모 건축물 : 변전소 외 16개동 • 구축물 : 3개동(제2주차동, 정수탑, 공동구)	연면적 1천㎡ 이하 시설
합계		36		

1) 친환경농산물집배송센터(연면적 5,666.13㎡, **창고시설**)는 ‘특정관리대상시설등 지정·관리 지침(국민안전처) 【별표1】 에 따라 **대형건축물(연면적 5,000㎡이상~30,000㎡미만)**로 분류되지만, **준공후 15년이 경과되지 않아 기타시설로 재분류**하였음

② 시설물 안전관리 등급 (20017년 12월 기준, 삼림엔지니어링, SM구조안전진단, (주)케이아이티)

구분	A등급	B등급	C등급	D등급	E등급	합계
1종 시설물	1		1			2
2종 시설물		6	1			7
특정관리대상		5	1			6
기타시설		20	1			21
합계	1	31	4			36

※ C등급 시설물 : 청과시장동, 수산시장동, 냉동창고, 폐수처리장

③ 시설별 현황 (20017년 12월 기준, 삼림엔지니어링, SM구조안전진단, (주)케이아이티)

번호	종별구분	건물명	면적(m ²)	안전등급					준공년도	비고
				A	B	C	D	E		
1	제1종	가락물	211,322.02	○					2015년	시설현대화사업 1단계
2	제1종	청과시장동	106,859.00			○			1986년	
3	제2종	수산시장동	39,843.00			○			1986년	
4	제2종	양곡도매시장동(본관)	17,913.17		○				1986년	서초구 양재동 소재
5	제2종	임사매장(舊 축산부류시장)	13,968.36		○				1986년	
6	제2종	관리금융동	9,207.00		○				1986년	2016년 일부(저층부) 철거
7	제2종	채소중도매인점포(1)	7,392.02		○				1986년	
8	제2종	채소중도매인점포(2)	7,368.90		○				1986년	
9	제2종	식품종합상가	5,851.94		○				1986년	
10	특정관리대상	냉동창고	4,870.00			○			1986년	
11	특정관리대상	직판시장(가)	4,514.40		○				1987년	
12	특정관리대상	직판시장(나)	4,713.72		○				1987년	
13	특정관리대상	건어제2경매장	2,832.00		○				1986년	
14	특정관리대상	건어종합상가	2,587.00		○				1986년	
15	특정관리대상	축산부류폐수처리장	2,396.70		○				1986년	
16	기타 대형건축물	친환경농산물집배송센터	5,666.13		○				2014년	시설현대화사업 2단계
17	기타 소규모	변전소	540.00		○				1986년	
18	기타 소규모	채소경매장(1)	378.00		○				1986년	
19	기타 소규모	채소경매장(2)	529.20		○				1986년	
20	기타 소규모	채소경매장(3)	529.20		○				1986년	
21	기타 소규모	채소경매장(4)	453.60		○				1986년	
22	기타 소규모	채소경매장(5)	604.80		○				1986년	
23	기타 소규모	채소경매장(6)	378.00		○				1986년	
24	기타 소규모	폐수처리장사무실	213.80			○			1986년	
25	기타 소규모	수위실(북문)	20.16		○				1986년	
26	기타 소규모	수위실(서북문)	7.84		○				1986년	
27	기타 소규모	수위실(서문)	7.84		○				1986년	
28	기타 소규모	가압펌프장(1)	13.40		○				1986년	
29	기타 소규모	가압펌프장(2)	13.40		○				1986년	
30	기타 소규모	가스버너실	17.55		○				1986년	
31	기타 소규모	쓰레기처리장	53.00		○				1986년	
32	기타 소규모	축협경비실	34.65		○				1986년	
33	기타 소규모	축협운전사대기실	130.07		○				1986년	
34	구축물	제2주차동	19,392.52		○				2004년	
35	구축물	정수탑	-		○				-	
36	구축물	공동구	2.5 km		○				-	

3. 주요 업무현황

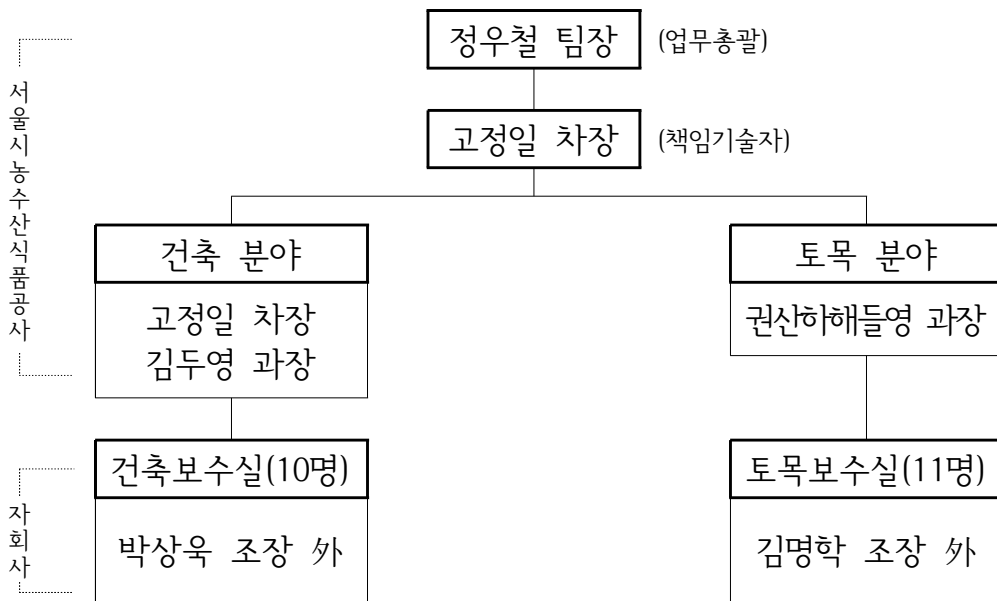
- '95.01.05. : '시설물의안전관리에관한특별법' 제정 공포('95.1.5)
- '95.06.~'95.08. : 제1차 정밀점검 실시(건물 46동, 구조물 2개동)
- '96.07.~'96.10. : 정밀안전진단 실시(마늘판매장 외 3개동)
- '05.06.~'05.08. : 가공처리장 정밀안전진단 실시(B등급 → C등급)
- '95.12.~'06.12. : 1~4차 정밀안전진단 실시(청과시장동 외 2개동)
- '01.07.~'07.10. : 2~4차 정밀점검 실시(건물 46동, 구조물 2개소)
- '09.03.~'09.04. : 수산시장동 더블티 슬래브 긴급안전점검 실시(1층 전구간)
- '10.10.~'10.12. : 5차 정밀점검 실시(청과시장동 외 8개동)
- '11.10.~'11.12. : 4차 정밀안전진단 실시(청과시장동)
- '13.10.~'13.11. : 6차 정밀점검 실시(2013년 하반기 시설물 안전점검)
- '14.10.~'14.12. : 안전진단 전문기관에 의한 정기점검 실시(건축물 38개동, 구조물2개동)
- '14.08.21. : 친환경농산물집배송센터 준공(시설현대화사업 2-1단계)
- '15.06.30. : 가락물 사용승인(시설현대화사업 1단계)
- '16.08.~'17.01. : 청과시장동 제5차 정밀안전진단 및 수산시장동 외 7개동 제7차 정밀점검
- '16.12.19. : 축산물직판장 철거(특정관리대상, 연면적 2,604.⁰⁶m²)
- '16.12.21. : 7차 정밀점검 실시(수산시장동,양곡시장,대체매장,관리금융동, 채소중매인점포1,채소중매인점포2,식품종합상가,가공처리장)
- '17.01.22. : 5차 정밀안전진단 실시(청과시장동)
- '17.12.19. : 가공처리장 철거(2종 시설물, 연면적 6,913.⁹⁰m²)
- '17.12.20. : 제1주차동 철거(연면적 13,878.²⁹m²)

4. 2017년도 안전점검 실시현황

구 분	대상시설	내 용	기 간	점검자
정기점검	38개동	상반기	05.16.~06.26.	자체점검
	36개동	하반기	11.01.~11.30.	자체점검
긴급점검	채소중매인점포 4동 (박가네식당 外)	화재발생	02.08.~02.22.	(주)예정엔지니어링

5. 2017년도 안전점검 실시계획(안)

○ 자체 점검반 구성



○ 점검주기 및 방법

점검종류	대상시설	점검주기		2018년 실시계획		점검방법
		시특법	재난관리법	대상시설	점검횟수	
정밀안전진단	1종 시설 (10년 경과)	5년 1회	-	-	-	
정밀점검	1종,2종 시설	3년 1회	-	-	-	
정기점검 ²⁾	1, 2종 시설 및	반기1회	반기1회	36개동	2회(4,10월)	자체점검 또는 필요시 안전진단전문기관
긴급점검 ³⁾	특정관리대상시설	필요시	-	해당동	필요시	안전진단전문기관
수시점검	(기타시설물)	-	필요시	해당동	필요시	자체점검

2) 경험과 기술을 갖춘 자에 의한 세심한 육안검사 수준의 점검

3) 손상점검(재해나 사고에 의해 비롯된 구조적 손상을 긴급히 점검하는 것), 특별점검(관리주체가 판단하여 행하는 정밀점검 수준의 점검)

○ 안전점검 결과 지적사항 조치 방안

- 경미한 결함 : 자체보수 또는 외주보수
- 중대한 결함
 - 안전진단전문기관에 의한 정밀안전진단 시행
 - 진단결과에 따른 보수,보강방안 시행

○ 가락시장양곡시장 1,2종 시설물 정밀안전진단, 정밀점검 실시현황 및 계획

구 분	시 설 명	연 도 별									비 고
		'11	'12	'13	'14	'15	'16	'17	'18	'19	
1종	가락물					신축					임시사용승인('15.6.30.)
	청과시장동							1월			
2종	수산물시장동						12월				
	양곡도매시장						12월				
	대체매장(축산부류)						12월				
	관리금융동						12월				
	채소중매인점포(1)						12월				
	채소중매인점포(2)						12월				
	식품종합상가						12월				

- 정밀안전진단 (5년 주기) :

- 정밀점검 (3년 주기) : (가락물의 경우 초기점검시 관리등급 양호로 4년 경과후 정밀점검 시행 예정)

○ 예산현황

- 예산과목 : 시설물안전관리비 【사업비용-영업비용-도매시장관리원가-수선유지교체비】
- 예산금액 : 43,000천원

- 붙임 : 1. 2018년 안전점검 시설물현황 1부
 2. 시설물 세부 점검 사항 1부
 3. 시설물 세부 점검 매뉴얼 1부
 4. 기술인력 및 장비보유 현황 1부
 5. 정밀안전진단 및 정밀점검 실시 현황 1부. 끝.

붙임 #1

2018년 안전점검 시설물현황

(2017년 12월 기준)

구분	건 물 명	구조형식	연면적(m ²)	규모	종별	안전관리등급
1	가락물	RC + 철골조	211,322. ⁰²	지하3층/지상18층	1종	A
2	청과시장동	PSC조,RC조	106,859. ⁰⁰	지하1층/지상 3층	1종	C
3	수산물시장동	PSC조,RC조	39,843. ⁰⁰	지하1층/지상 3층	2종	C
4	양곡도매시장동(본관)	RC조	17,913. ¹⁷	지하1층/지상 3층	2종	B
5	임시매장(축산부류시장)	RC조	13,968. ³⁶	지하1층/지상 2층	2종	B
6	관리금융동	RC조	9,207. ⁰⁰	지하1층/지상 5층	2종	B
7	채소중매인점포(1)	RC+PC조	7,392. ⁰²	지상2층	2종	B
8	채소중매인점포(2)	RC+PC조	7,368. ⁹⁰	지상2층	2종	B
9	식품종합상가	PSC조,RC조	5,851. ⁹⁴	지하1층 / 지상1층	2종	B
10	냉 동 창 고	RC조	4,870. ⁰⁰	지상2층	특정	C
11	직판시장(가)	철골조	4,514. ⁴⁰	지상1층	특정	B
12	직판시장(나)	철골조	4,713. ⁷²	지하1층 / 지상1층	특정	B
13	건어2경매장	RC조+철골지붕조	2,832. ⁰⁰	지상2층	특정	B
14	건어종합상가(수산물관련시장)	RC조	2,587. ⁰⁰	지하1층 / 지상1층	특정	B
15	축협폐수처리장	PSC조	2,396. ⁷⁰	지하2층	특정	B
16	친환경농산물집배송센터	RC+철골조	5,666. ¹³	지상3층	특정	B
17	변전소	RC조	540. ⁰⁰	지상1층	-	B
18	채소경매장(1)	RC+PC조	378. ⁰⁰	지상1층	-	B
19	채소경매장(2)	RC+PC조	529. ²⁰	지상1층	-	B
20	채소경매장(3)	RC+PC조	529. ²⁰	지상1층	-	B
21	채소경매장(4)	RC+PC조	453. ⁶⁰	지상1층	-	B
22	채소경매장(5)	RC+PC조	604. ⁸⁰	지상1층	-	B
23	채소경매장(6)	RC+PC조	378. ⁰⁰	지상1층	-	B
24	폐수처리장	RC조	213. ⁸⁰	지상1층	-	C
25	수위실(북문)	블럭조	20. ¹⁶	지상1층	-	B
26	수위실(서북문)	블럭조	7. ⁸⁴	지상1층	-	B
27	수위실(서문)	블럭조	7. ⁸⁴	지상1층	-	B
28	가압펌프장(1)	블럭조	13. ⁴⁰	지상1층	-	B
29	가압펌프장(2)	블럭조	13. ⁴⁰	지상1층	-	B
30	가스버너실	블럭조	17. ⁵⁵	지상1층	-	B
31	쓰레기처리장	RC조	53. ⁰⁰	지하1층	-	B
32	축협 경비실	블럭조	34. ⁶⁵	지상1층	-	B
33	축협운전사대기실	RC조	130. ⁰⁷	지하1층 / 지상1층	-	B
34	정 수 탑	RC조	높이 38. ¹⁴ m	-	-	B
35	공 동 구	RC조	길이 2. ⁵ km	-	-	B
36	제2주차동	철골조	19,392. ⁵²	지상2층	-	B

붙임 #2

시설물 세부 점검 사항

구 분	세 부 점 검 사 항		비고	
	구 조 안 전 점 검	마 감 재 점 검		
건물 외부	<ul style="list-style-type: none"> 지붕판, 처마 고정상태 기둥,보 균열 여부 벽체 균열 여부 지반 침하 및 균열여부 기타 구조체 이상유무 	<ul style="list-style-type: none"> 벽체 오염 및 변색여부 마감재 이완 및 탈락여부 바닥재 훼손 및 통행지장여부 외벽 마감재 이완,탈락여부 배수선흡통, 배수로 이상유무 		
지 붕	<ul style="list-style-type: none"> 지붕판 고정상태 지붕틀 트러스 이상유무 턴버클 풀림여부 HTB 풀림여부 	<ul style="list-style-type: none"> 지붕틀 부식 및 노후여부 지붕판 후레싱 고정상태 지붕판 및 배수로 누수여부 처마배수로 및 배수구상태 		
옥 상	<ul style="list-style-type: none"> 옥상누수여부 옥상물탈 균열 및 열화 옥상줄눈 탈락여부 	<ul style="list-style-type: none"> 바닥배수로 및 배수구상태 옥상 배수지장물 적치여부 옥상 퇴적물 존치여부 		
건물 내부	천 정	<ul style="list-style-type: none"> 슬라브 균열여부 D.T상태 이상유무 물탈 및 콘크리트 탈락여부 천정 백화 및 누수여부 	<ul style="list-style-type: none"> 천정틀 이완여부 천정텍스 파손, 쳐짐여부 도장면 오염여부 기타 마감재 이완, 탈락여부 	
	기둥 보	<ul style="list-style-type: none"> 기둥 수직, 수평 균열여부 보 및 보 받침대 균열여부 철골기둥 손상여부 기둥,보 접합부 균열여부 점검용 유리필름 파손여부 철근노출 및 부식여부 물탈 및 콘크리트 탈락여부 	<ul style="list-style-type: none"> 타일 탈락여부 기둥모서리 파손여부 철골기둥 부식 여부 도장면 오염여부 판넬재 손상여부 마감재 이완, 탈락여부 	
	벽 체	<ul style="list-style-type: none"> 조적벽 수직,수평 균열여부 구조벽 손상여부 벽체 백화 및 누수여부 물탈 탈락 및 이상유무 	<ul style="list-style-type: none"> 벽타일 손상여부 도장면 오염여부 칸막이벽 손상, 파손여부 기타 마감재 이완, 탈락여부 	
	바 닥	<ul style="list-style-type: none"> 바닥 슬라브 균열여부 누수 및 배수불량 여부 바닥침하 및 이상유무 	<ul style="list-style-type: none"> 타일 손상여부 마감 물탈 손상여부 아스타일 손상여부 기타 마감재 이완, 탈락여부 	
공용 부분	통 로, 계 단, 화장실	<ul style="list-style-type: none"> 천장 슬라브 균열여부 벽체 균열여부 바닥 슬라브 균열여부 기둥,보 균열여부 기타 구조체 누수여부 	<ul style="list-style-type: none"> 천정재 이완, 탈락여부 벽체 도장 불량상태 벽체 마감재 이완, 탈락여부 바닥재 이완, 탈락여부 출입문 설치 및 개폐상태 창호 개폐상태 칸막이벽 이완여부 	
기타		<ul style="list-style-type: none"> 균열 진행여부 확인 추가균열 발생여부 확인 	<ul style="list-style-type: none"> 사용상 지장을 주는사항 미관불량사항 	

붙임 #3

시설물 세부 점검 메뉴얼

구 분	점 검 내 용	점검사항	비고
건물 외관	<ul style="list-style-type: none"> • 지붕판·처마 처짐부위는 없는가 ? • 기둥·보 및 벽체의 균열은? • 지반침하 및 균열은? • 기타 구조체의 이상개소는? • 구조체 조인트 이상유무는? • 벽체 오염 및 미관 불량개소는? • 마감재 이완 및 탈락개소는? • 바닥재훼손 및 통행상 지장개소는? • 외벽 마감재 이완·탈락개소는? • 배수 선홈통·배수로 이상유무는? • 창호재 부착 상태는? 		
지 붕	<ul style="list-style-type: none"> • 지붕판의 고정상태는? • 지붕틀 트러스 상태는? • 턴버클이 풀린개소는 없는지? • HTB 고정상태는 양호한가? • 지붕틀 부식 및 노후여부는? • 지붕판 코킹 및 캐핑 탈락여부는? • 지붕판 후레싱 고정상태는? • 지붕판 및 배수로 누수 여부는? • 처마배수로 및 배수구 상태는? • 천창의 이격 및 파손 여부는? 		
옥 상	<ul style="list-style-type: none"> • 옥상누수여부는? • 옥상물탈 균열 및 열화 상태는? • 옥상줄눈 탈락여부는? • 옥상난간 균열 및 이완 여부는? • 바닥배수로 및 배수구 상태는? • 옥상 배수지장물 적치 여부는? • 옥상 퇴적물 존치 여부는? 		

구 분	점 검 내 용	점검사항	비고
건물 내부	<ul style="list-style-type: none"> • 슬라브 균열 여부는? • D.T상태 이상유무는? • 몰탈 및 콘크리트 탈락 여부는? • 천정 백화 및 누수 여부는? • 천정틀이완 및 천정텍스 파손·처짐 여부는? • 도장면 오염 여부는? • 기타 마감재 이완·탈락 여부는? 		
	<ul style="list-style-type: none"> • 기둥 수직, 수평 균열 여부는? • 보 및 보 받침대 균열 여부는? • 철골기둥 손상 여부는? • BASE PLATE 접합부 상태는? • 기둥, 보 접합부 균열 여부는? • 점검용 유리필름 파손 여부는? • 철근노출 및 부식 여부는? • 몰탈 및 콘크리트 탈락 여부는? • 타일 탈락 여부는? • 기둥 모서리 파손 여부는? • 철골기둥 부식 여부는? • 도장면 오염여부는? • 판넬재 손상여부는? • 마감재 이완 탈락 여부는? 		
	<ul style="list-style-type: none"> • 조적벽 수직·수평 균열 여부는? • 구조벽 손상 여부는? • 벽체 백화 및 누수 여부는? • 몰탈 탈락 및 이상유무는? • 벽타일 손상 및 도장면 오염 여부는? • 칸막이벽 손상·파손 여부는? • 기타 마감재 이완·탈락 여부는? 		
	<ul style="list-style-type: none"> • 바닥 슬라브 균열 여부는? • 누수 및 배수불량 여부는? • 바닥침하 및 이상유무 는? • 마감몰탈 및 타일·석재 등 손상여부는? • 아스타일, 바닥재 손상여부는? • 기타 마감재 이완·탈락여부는? 		

구 분	점 검 내 용	점검사항	비고
공용 부분 통로 복도 계단 화장실	<ul style="list-style-type: none"> • 천장 슬라브 균열 여부는? • 기둥·보 균열 여부는? • 벽체 균열 여부는? • 바닥 슬라브 균열 여부는? • 구조체 누수 여부는? • 천정재 이완·탈락 여부는? • 벽체 도장 불량상태는? • 벽체, 바닥 타일 이완 및 탈락 여부는? • 벽체 마감재 이완·탈락 여부는? • 벽체, 바닥 조인트 상태는 양호한가? • 바닥재 이완·탈락 여부는? • 출입문 설치 및 개폐 상태는? • 창호 개폐 상태는? • 도어록의 손상개소는? • 유리창 파손개소는? • 방화문의 개폐 및 성능은 양호한가? • 창문틀 부식 및 고정 상태는? • 칸막이벽 이완 여부는? 		
기타	<ul style="list-style-type: none"> • 균열 신규발생 여부는? • 추가 진행 균열발생 여부는? • 사용상 지장을 주는 개소는 없는가? • 미관불량 개소는 없는가? • 안전상 조치 대상은 없는가? 		

붙임 #4

기술인력 보유 현황

성 명	직급	기술종목 및 등급	취 득 일	입사년월일	비 고
정 우 철	팀장	발송배전기술사	2009.06.01.	1999.12.06.	
고 정 일 (책임기술자)	4급	건축기사 토목기사	1996.06.17. 1996.12.23.	2003.10.02.	'14.02.21. 한국시설안전공단 정밀안전진단과정(건축반) 수료
김 두 영	4급	건축시공기술사	2007.09.03.	2009.11.06.	
권산하해들영	4급	토목기사	2011.09.02.	2013.03.04.	

장 비 보 유 현 황

구 분	장 비 명	규격 및 모델번호	검사유효 기 간	구입(폐기) 연월일	보관 장소	비 고
정기점검	• 균열진행측정기(Demec Gauge)	SD 150P	-	1998.03.08.	건축보수실	
	• 클리노콤파스(경사 측정기)		-	"	"	
	• AL 고가 로프 사다리(2연식)		-	2000.07.11.	"	
	• Con'c Test Hammer(NR형)	α-750RX	-	1996.02.10.	"	

붙임 #5

정밀안전진단 실시 현황

시설물명	종별	사용승인 일	정기진단		수시진단		정기진단				수시진단		정기진단		관리 등급		
			1차 (‘95.12 ~ ‘96.3)		‘96.7 ~ 10		2차 (‘01.8 ~ 10)		3차 (‘06.10 ~ 12)		4차 (‘11.10 ~ 12)		‘05.1 ~ 12			5차 (‘16.08. ~ ‘17.01)	
			비용 (백만원)	등급	비용 (백만원)	등급	비용 (백만원)	등급	비용 (백만원)	등급	비용 (백만원)	등급	비용 (백만원)	등급		비용 (백만원)	등급
청과물시장	1종	‘86.12.31.		C			96	C		C	161	C			151	C	C
수산물시장	2종	”	115	C				C	154	C							C
식품종합상가	2종	”		C						B							B
건고추판매장 (1단계 철거)	특정관리 대상시설	”						E									
마늘판매장 (2단계 철거)	특정관리 대상시설	”						E									
축산물직판장 (‘16.12.19. 철거)	특정관리 대상시설	‘87.04.14.						E									
양곡도매시장	2종	”						C									B
임시매장 (축산물공판장)	2종	”						96	C								B (2016 정밀점검 결과 등급 변경)
가공처리장 (‘17.12.19. 철거)	2종	”											44	C			

정밀점검 실시 현황

(단위:천원)

구분	분야	시설물명	종별	사용 승인일	1차 (‘95.6~8)		2차 (‘01.7~8)		3차 (‘04.10~11)		4차 (‘07.10)		5차 (‘10.12)		6차 (‘13.11.)		7차 (‘16.08.~‘17.01.)		현재 관리 등급	비고	
					비용	등급	비용	등급	비용	등급	비용	등급	비용	등급	비용	등급	비용	등급			
정밀 점검	건축물	청과물시장	1종	‘86.12.31.		D				C		C		C		C			C		
		수산물시장	2종	‘86.12.31.		D				C		C		C		C		C		C	
		양곡도매시장	2종	‘86.12.31.		C		B		B		B		B		B		B		B	
		임시매장	2종	‘84.04.30.		C		C		C		C		C		C		C		B	
		관리금융동	2종	‘86.12.31.		C		B		B		B	135,280	B	없음 (자체시행)	B		B	64,884	B	B
		채소중매인점포1	2종	‘86.12.31.		C		B		B		B		B		B		B		B	B
		채소중매인점포2	2종	‘86.12.31.		C		B		B		B		B		B		B		B	B
		카공처리장	2종	‘86.12.31.		C		B		B		C		C		C		C		C	
		식품종합상가	2종	‘86.12.31.		D		B		B		B		B		B		B		B	B
		냉동창고	기타	‘86.12.31.		C		B		B		B		B							C
		직판시장 “가”	기타	‘96.11.30.		C		A		A		A		A							B
		직판시장 “나”	기타	‘87.12.15.		C		B		B		B		B							B
		직판시장 “다”	카타	‘87.12.15.		C		B		B		B		B							
		직판시장 “라”	카타	‘87.12.15.		C		B		B		B		B							
		서비스동	카타	‘86.12.31.		C		B		B		B		B							
		건어중매인 점포	기타	‘88.08.10.		C		B		B		B		B							B
		관교추판매장	카타	‘86.05.17.		D		B		B		B		B							
		마늘판매장	카타	‘88.12.13.		D		B		B		B		B							
		축산물직판장	카타	‘87.04.14.		D		B		B		B		B							
		건어물종합상가	기타	‘86.12.31.		C		B		B		B		B							B
		변전소	기타	‘86.12.31.		C		B		B		B		B							B
		채소경매장 “1”	기타	‘86.12.31.		D		B		B		B		B							B
		채소경매장 “2”	기타	‘86.12.31.		D		B		B		B		B							B
		채소경매장 “3”	기타	‘86.12.31.		D	66,870	B	없음 (자체시행)	B	없음 (자체시행)	B	없음 (자체시행)	B							B
		채소경매장 “4”	기타	‘86.12.31.		D		B		B		B		B							B
		채소경매장 “5”	기타	‘86.12.31.		D		B		B		B		B							B
		채소경매장 “6”	기타	‘86.12.31.		D		B		B		B		B							B
		하수처리장	기타	‘86.12.31.		C		B		B		B		B							C
		정수처리장	카타	‘86.12.31.		B		B		B		B		B							
		수위실 북문	기타	‘86.12.31.		C		B		B		B		B							B
		수위실 동문	카타	‘86.12.31.		C		B		B		B		B							
		수위실 동남문	카타	‘86.12.31.		C		B		B		B		B							
		수위실 서문	기타	‘86.12.31.		C		B		B		B		B							B
		수위실 서북문	기타	‘86.12.31.		C		B		B		B		B							B
		가압펌프장(관리동)	기타	‘86.12.31.		C		B		B		B		B							B
		가압펌프장(수산동)	기타	‘86.12.31.		C		B		B		B		B							B
		가스버너실(서비스동)	카타	‘96.12.13.		C		A		A		A		A							
		가스버너실(관리동)	기타	‘88.12.13.		C		B		B		B		B							B
		주유소	카타	‘86.12.31.		B		B		B		B		B							
		테니스장 휴게실	카타	‘88.12.10.		B		B		B		B		B							
		쓰레기처리장	기타	‘86.12.31.		B		B		B		B		B							B
		구 파출소	카타	‘86.12.31.		C		B		B		B		B							
		축산 부류 시장	경비실	기타	‘86.12.31.		C		B		B		B		B						B
			병축격리사	카타	‘86.12.31.		C		B		B		B		B						
			운전사대기실	기타	‘86.12.31.		C		B		B		B		B						B
폐수처리장	기타		‘86.12.31.		C		B		B		B		B						B		
구조물	정수탑	기타	‘86.12.31.		B		B		B		B		B								
	공동구	기타	‘86.12.31.		B		B		B		B		B								