

과학기술정보통신부 지정  
웹 접근성 품질인증  
공인 인증기관

정보 접근성 전문  
사회적 경제 우수기업  
웹약지

Web  
Accessibility  
Quality  
Certification  
Report

# 웹 접근성 품질인증 전문가 심사 보고서

서울디자인재단

<http://www.seouldesign.or.kr>

1st / 2017.12.13

## @ 웹 접근성 품질인증 제도란?

- 장애인 및 고령자가 웹 사이트 이용에 불편이 없도록 웹 접근성 표준을 준수한 우수 사이트에 대해 품질을 인증하고 마크를 부여하는 제도
- 기존 PC 웹을 중심으로 한 '웹 접근성 품질인증 제도'를 모바일 웹을 포함한 개념으로 확장 하였으며, 모바일 웹은 모바일 특성을 고려한 심사 기준을 적용



### 웹 접근성 품질인증기관 지정 및 품질인증 등에 관한 고시

[시행 2013.12.23.] [과학기술정보통신부고시 제2013-194호, 2013.12.23., 제정]

제2조(용어의 정의) 이 기준에서 사용하는 용어의 정의는 다음 각 호와 같다.

2. "웹 접근성 품질인증기관"이란 법 제32조의2제1항에 따른 과학기술정보통신부장관이 지정하는 기관을 말한다.
3. "품질인증"이란 신청기관이 운영하고 있는 웹사이트가 웹 접근성 관련 국가표준과 웹 접근성 품질인증 심사기준에 따라 종합평가하여, 일정기준 이상의 품질수준을 보유하고 있는지 여부를 확인하는 절차를 말한다.
4. "인증심사"란 신청기관이 운영하는 사이트에 대하여 인증심사기준 등의 준수여부를 서면 심사와 기술심사(온라인 및 현장 심사)의 방법으로 확인하는 것을 말한다.

- 「국가정보화기본법」제32조의2 및 동법 시행규칙 제3조의3에 의거 과학기술정보통신부 지정 웹 접근성 품질인증 기관을 통해 심사 및 인증

## @ 인증 기관 및 심사 보고서 확인

- 이 문서는 「국가정보화기본법」제32조의2 및 동법 시행규칙 제3조의3에 의거 과학기술정보통신부 공고 제2014-024호에 의해 지정된 웹 접근성 품질인증 기관 웹와치(주)가 심사한 보고서임

지정번호 : 제 2014-02호      기관명 : 웹와치(주)      사업자번호 : 107-87-36173  
02-2678-0078      www.webwatch.or.kr      webwatch@webwatch.or.kr  
(07266) 서울특별시 영등포구 영등포로 143 ABLEHUB 6층

웹와치주식회사      대표      이      번      세



## E

## 심사 개요

## ▣ 심사 구분

- 구 분 : 국가 공인 웹 접근성 품질인증 갱신 심사
- 단 계 : 전문가 1차 심사

## ▣ 심사 기관

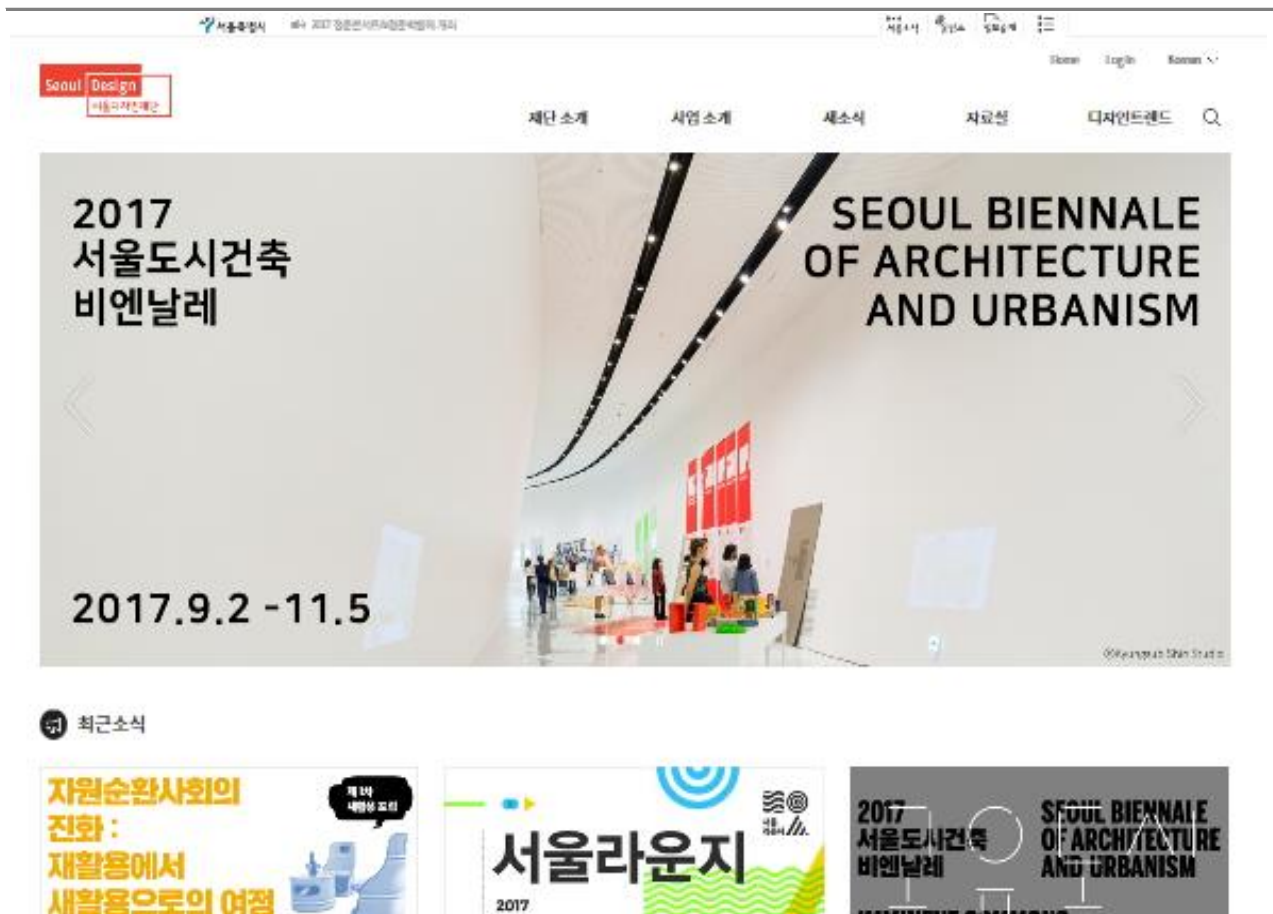
- 기 간 : 2017.12.11 ~ 2017.12.13

## ▣ 심사 기준

- 표 준 : 방송통신표준 '한국형 웹 콘텐츠 접근성 지침 2.1(KCS.OT-10.0003/R2)'
- 지 침 : 과학기술정보통신부 지정 '웹 접근성 품질인증 표준심사 지침(151030)'

## ▣ 심사 대상

- 사이트 : 서울디자인재단
- 주 소 : <http://www.seouldesign.or.kr>
- 샘플링 : 20p 샘플링 (약 13유형)



# E 심사 결과

## ■ 전체 결과

▪ 결 과 : 합격 (●) - 권고 사항 있음

오류(X)	권고(●)	85% 미만 항목	95% 이상 항목	평균 준수율
0 / 312	1 / 312	0 / 24	24 / 24	100%

## ■ 선정 유형별 결과

유형	페이지	유형 경로 (총 13 type)	페이지명 (총 20 page)	결과
0	0(0p)	공통영역 및 반복오류	공통영역	●
1	1(1p)	홈	메인페이지	○
2	2~5(4p)	홈>마이페이지>회원가입	STEP01 약관동의, STEP02 본인인증, STEP03 정보입력, STEP04 가입완료	○
3	6(1p)	홈>마이페이지>로그인	로그인	○
4	7(1p)	홈>재단소개>비전	비전	○
5	8(1p)	홈>재단소개>조직도	조직도	○
6	9(1p)	홈>사업소개>디자인생태계조성>공예디자인사업	공예디자인사업	○
7	10~11(2p)	홈>새소식>공지사항	목록, 상세	○
8	12~13(2p)	홈>새소식>채용공고	목록, 상세	○
9	14~15(2p)	홈>자료실>보고서	목록, 상세	○
10	16~17(2p)	홈>디자인트렌드>전시행사안내	목록, 상세	○
11	18~19(2p)	홈>디자인트렌드>디자인갤러리	목록, 상세	○
12	20(1p)	홈>고객지원>자주문의하는질문	자주문의하는질문	○

## ■ 검사 항목별 결과

검사항목	1	2	3	4	5	6	7	8	9	10	11	12	13	14	15	16	17	18	19	20	21	22	23	24	결과	
유형/페이지																										
0 / 0(0p)	○	○	○	○	○	○	○	○	○	○	○	○	○	●	○	○	○	○	○	○	○	○	○	○	○	●
1 / 1(1p)	○	○	○	○	○	○	○	○	○	○	○	○	○	○	○	○	○	○	○	○	○	○	○	○	○	○
2 / 2~5(4p)	○	○	○	○	○	○	○	○	○	○	○	○	○	○	○	○	○	○	○	○	○	○	○	○	○	○
3 / 6(1p)	○	○	○	○	○	○	○	○	○	○	○	○	○	○	○	○	○	○	○	○	○	○	○	○	○	○



# 0 '공통영역' 결과

## ▣ 심사 위치

- 경 로 : 공통영역 및 반복오류
- 페이지 : 0p - 공통영역
- URL : <http://www.seouldesign.or.kr>

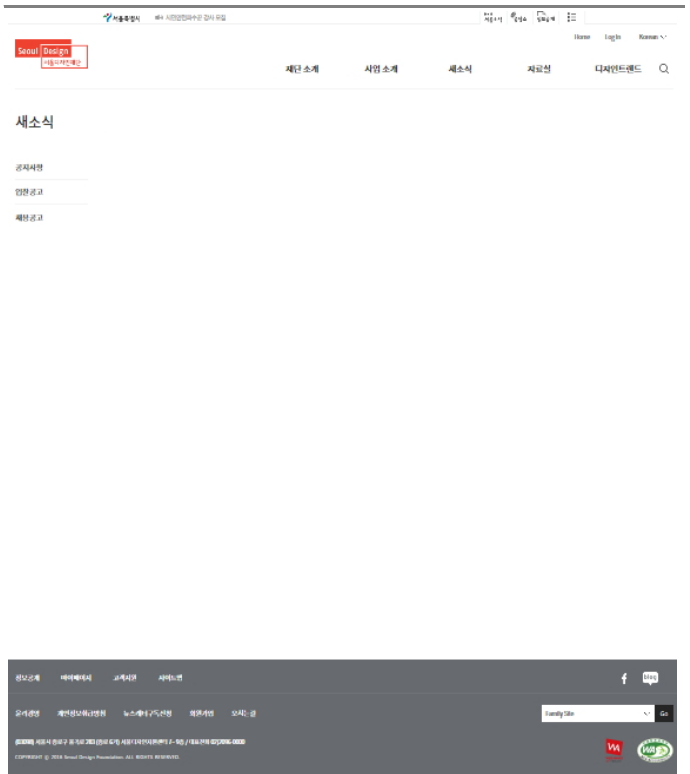
## ▣ 심사 결과

- 결 과 : 합격 (○) - 권고사항 있음

항목별 심사 결과		
1	적절한 대체 텍스트 제공	○
2	자막 제공	○
3	색에 무관한 콘텐츠 인식	○
4	명확한 지시 사항 제공	○
5	텍스트 콘텐츠의 명도 대비	○
6	자동 재생 금지	○
7	콘텐츠 간의 구분	○
8	키보드 사용(누르기 동작) 보장	○
9	초점 이동	○
10	조작 가능	○
11	응답시간 조절	○
12	정지 기능 제공	○
13	깜빡임과 번쩍임 사용 제한	○
14	반복 영역 건너뛰기	●
15	제목 제공	○
16	적절한 링크 텍스트	○
17	기본 언어 표시	○
18	사용자 요구에 따른 실행	○
19	콘텐츠의 선형 구조	○
20	표의 구성	○
21	레이블 제공	○
22	오류 정정	○
23	마크업 오류 방지	○
24	웹 애플리케이션 접근성 준수	○

## ▣ 심사 화면

- 심사 위치 대표 화면



**0-14** '공통영역' 항목14 결과

▣ 심사 위치

- 경 로 : 공통영역 및 반복오류
- 페이지 : 0p - 공통영역

▣ 심사 항목

<b>항목 14. 콘텐츠의 반복되는 영역은 건너뛴 수 있어야 한다.</b>	●
① 건너뛰기 링크를 제공하지 않은 경우	[ 0 ] - ○
② 건너뛰기 링크의 제공 방법이 부적절한 경우	[ * ] - ●

▣ 오류 및 권고 내용

1 [권장]건너뛰기 링크 기능 실행 불가

- 건너뛰기 링크 실행 시 키보드 초점이 이동되지 않습니다.  
 건너뛰기 링크와 연결된 영역에 tabindex="-1" 또는 tabindex="0"을 적용하는 등 링크 실행 시 초점이 해당 위치로 이동되도록 구현해야 합니다.  
 방안1) 영역에 tabindex="-1" 제공  
 방안2) 영역에 tabindex="0" 제공 후 title 속성을 이용하여 "본문영역, 주메뉴영역" 등 영역 정보 제공

해당 오류는 최근 IE 업데이트 후 IE11의 문서모드 Edge에 한정하여 발생하는 오류입니다.  
 최신 브라우저 기준으로 인증심사가 진행되므로 위의 방법을 적용하여 건너뛰기 링크를 구현하는 것을 권장합니다.

# 1 '메인페이지' 결과

## ▣ 심사 위치

- 경 로 : 홈
- 페이지 : 1p - 메인페이지
- URL : <http://www.seouldesign.or.kr>

## ▣ 심사 결과

- 결 과 : 합격 (○)

항목별 심사 결과		
1	적절한 대체 텍스트 제공	○
2	자막 제공	○
3	색에 무관한 콘텐츠 인식	○
4	명확한 지시 사항 제공	○
5	텍스트 콘텐츠의 명도 대비	○
6	자동 재생 금지	○
7	콘텐츠 간의 구분	○
8	키보드 사용(누르기 동작) 보장	○
9	초점 이동	○
10	조작 가능	○
11	응답시간 조절	○
12	정지 기능 제공	○
13	깜빡임과 번쩍임 사용 제한	○
14	반복 영역 건너뛰기	○
15	제목 제공	○
16	적절한 링크 텍스트	○
17	기본 언어 표시	○
18	사용자 요구에 따른 실행	○
19	콘텐츠의 선형 구조	○
20	표의 구성	○
21	레이블 제공	○
22	오류 정정	○
23	마크업 오류 방지	○
24	웹 애플리케이션 접근성 준수	○

## ▣ 심사 화면

- 심사 위치 대표 화면





# 2 ‘회원가입’ 결과

## ▣ 심사 위치

- 경로 : 홈>마이페이지>회원가입
- 페이지 : 4p - STEP01 약관동의, STEP02 본인인증, STEP03 정보입력, STEP04 가입완료
- URL : <https://www.seouldesign.or.kr/member/join2>

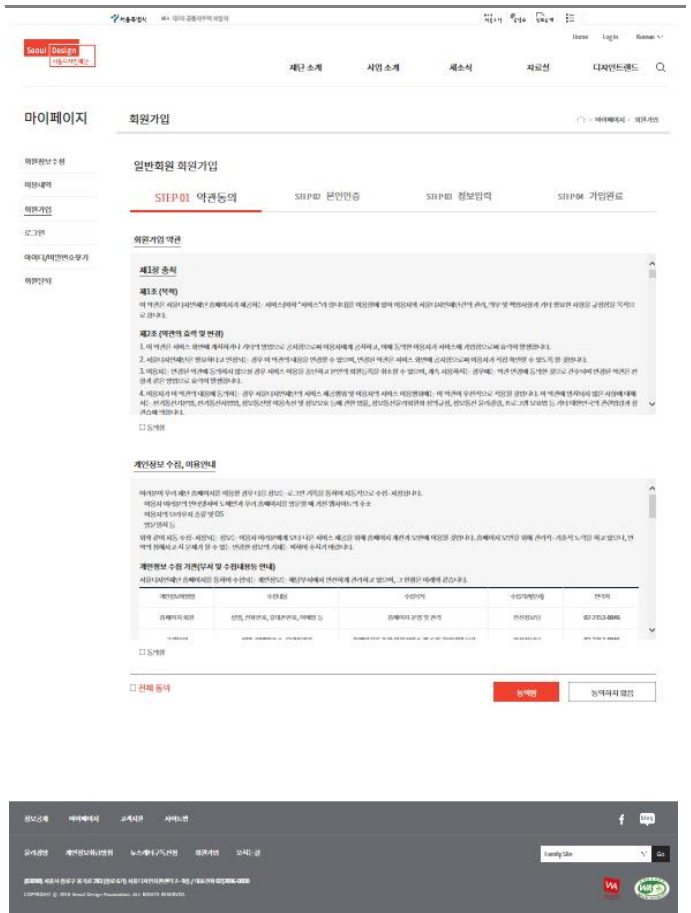
## ▣ 심사 결과

- 결과 : 합격 (○)

항목별 심사 결과		
1	적절한 대체 텍스트 제공	○
2	자막 제공	○
3	색에 무관한 콘텐츠 인식	○
4	명확한 지시 사항 제공	○
5	텍스트 콘텐츠의 명도 대비	○
6	자동 재생 금지	○
7	콘텐츠 간의 구분	○
8	키보드 사용(누르기 동작) 보장	○
9	초점 이동	○
10	조작 가능	○
11	응답시간 조절	○
12	정지 기능 제공	○
13	깜빡임과 번쩍임 사용 제한	○
14	반복 영역 건너뛰기	○
15	제목 제공	○
16	적절한 링크 텍스트	○
17	기본 언어 표시	○
18	사용자 요구에 따른 실행	○
19	콘텐츠의 선형 구조	○
20	표의 구성	○
21	레이블 제공	○
22	오류 정정	○
23	마크업 오류 방지	○
24	웹 애플리케이션 접근성 준수	○

## ▣ 심사 화면

- 심사 위치 대표 화면



# 3

## ‘로그인’ 결과

### ■ 심사 위치

- 경로 : 홈>마이페이지>로그인
- 페이지 : 1p - 로그인
- URL : <https://www.seouldesign.or.kr/login?menuId=48>

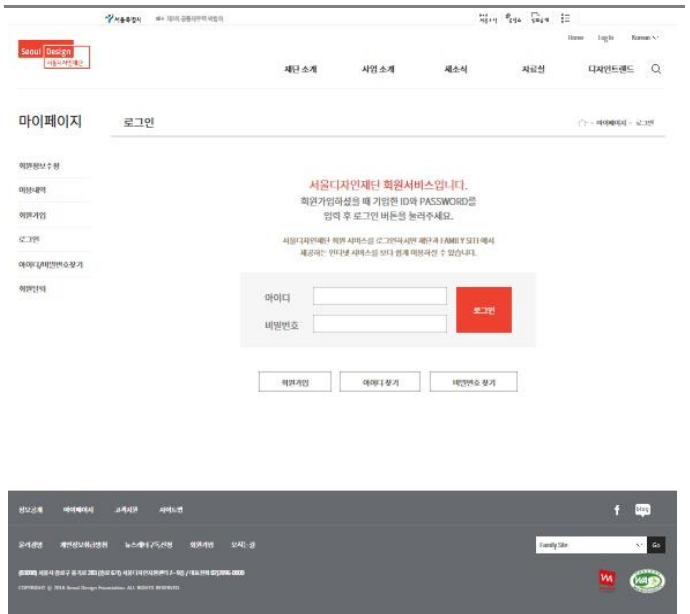
### ■ 심사 결과

- 결과 : 합격 (○)

항목별 심사 결과		
1	적절한 대체 텍스트 제공	○
2	자막 제공	○
3	색에 무관한 콘텐츠 인식	○
4	명확한 지시 사항 제공	○
5	텍스트 콘텐츠의 명도 대비	○
6	자동 재생 금지	○
7	콘텐츠 간의 구분	○
8	키보드 사용(누르기 동작) 보장	○
9	초점 이동	○
10	조작 가능	○
11	응답시간 조절	○
12	정지 기능 제공	○
13	깜빡임과 번쩍임 사용 제한	○
14	반복 영역 건너뛰기	○
15	제목 제공	○
16	적절한 링크 텍스트	○
17	기본 언어 표시	○
18	사용자 요구에 따른 실행	○
19	콘텐츠의 선형 구조	○
20	표의 구성	○
21	레이블 제공	○
22	오류 정정	○
23	마크업 오류 방지	○
24	웹 애플리케이션 접근성 준수	○

### ■ 심사 화면

- 심사 위치 대표 화면



# 4

## ‘비전’ 결과

### ■ 심사 위치

- 경로 : 홈>재단소개>비전
- 페이지 : 1p - 비전
- URL : <http://www.seouldesign.or.kr/page/13/detail?menuId=3>

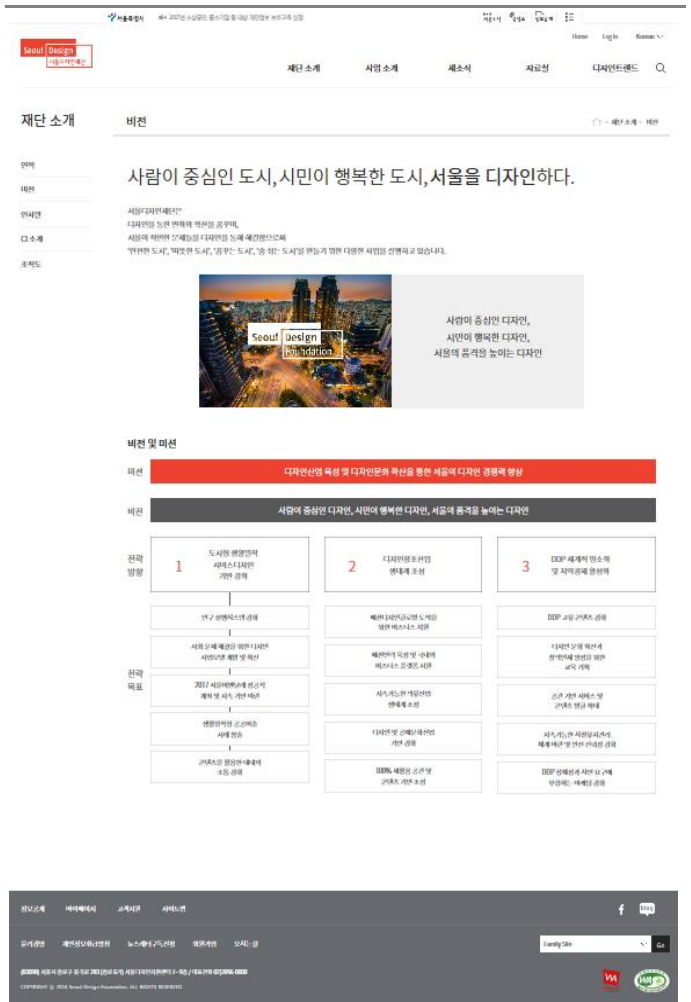
### ■ 심사 결과

- 결과 : 합격 (○)

항목별 심사 결과		
1	적절한 대체 텍스트 제공	○
2	자막 제공	○
3	색에 무관한 콘텐츠 인식	○
4	명확한 지시 사항 제공	○
5	텍스트 콘텐츠의 명도 대비	○
6	자동 재생 금지	○
7	콘텐츠 간의 구분	○
8	키보드 사용(누르기 동작) 보장	○
9	초점 이동	○
10	조작 가능	○
11	응답시간 조절	○
12	정지 기능 제공	○
13	깜빡임과 번쩍임 사용 제한	○
14	반복 영역 건너뛰기	○
15	제목 제공	○
16	적절한 링크 텍스트	○
17	기본 언어 표시	○
18	사용자 요구에 따른 실행	○
19	콘텐츠의 선형 구조	○
20	표의 구성	○
21	레이블 제공	○
22	오류 정정	○
23	마크업 오류 방지	○
24	웹 애플리케이션 접근성 준수	○

### ■ 심사 화면

- 심사 위치 대표 화면



# 5 ‘조직도’ 결과

## ▣ 심사 위치

- 경로 : 홈>재단소개>조직도
- 페이지 : 1p - 조직도
- URL : <http://www.seouldesign.or.kr/page/16/detail?menuId=6>

## ▣ 심사 결과

- 결과 : 합격 (○)

항목별 심사 결과		
1	적절한 대체 텍스트 제공	○
2	자막 제공	○
3	색에 무관한 콘텐츠 인식	○
4	명확한 지시 사항 제공	○
5	텍스트 콘텐츠의 명도 대비	○
6	자동 재생 금지	○
7	콘텐츠 간의 구분	○
8	키보드 사용(누르기 동작) 보장	○
9	초점 이동	○
10	조작 가능	○
11	응답시간 조절	○
12	정지 기능 제공	○
13	깜빡임과 번쩍임 사용 제한	○
14	반복 영역 건너뛰기	○
15	제목 제공	○
16	적절한 링크 텍스트	○
17	기본 언어 표시	○
18	사용자 요구에 따른 실행	○
19	콘텐츠의 선형 구조	○
20	표의 구성	○
21	레이블 제공	○
22	오류 정정	○
23	마크업 오류 방지	○
24	웹 애플리케이션 접근성 준수	○

## ▣ 심사 화면

- 심사 위치 대표 화면

Seoul Design  
재단소개 | 사업소개 | 채용소개 | 자료실 | 다자언어센터

재단소개 > 조직도

이사회  
대표이사  
감사  
경영지원부  
경영본부  
다시인 경영부

경영본부  
기획운영부  
경영지원부  
경영기획팀

다시인 경영부  
내선부  
외선부  
경영지원부

내선부  
기획운영팀  
경영지원팀  
인사팀

외선부  
기획운영팀  
경영지원팀  
인사팀

경영지원부  
경영지원팀  
인사팀  
법무팀

담당업무분장 내용

구분	항목	비판	
경영본부	기획운영팀	예산·회계 및 운영·관리·인사·총무·법률·정보·시설·환경·안전·교육·연구·개발·협력·홍보·국제협력 등 경영지원 업무 수행	
	경영지원팀	예산·회계 및 운영·관리·인사·총무·법률·정보·시설·환경·안전·교육·연구·개발·협력·홍보·국제협력 등 경영지원 업무 수행	
	경영기획팀	경영기획 업무 수행	
내선부	기획운영팀	예산·회계 및 운영·관리·인사·총무·법률·정보·시설·환경·안전·교육·연구·개발·협력·홍보·국제협력 등 경영지원 업무 수행	
	경영지원팀	예산·회계 및 운영·관리·인사·총무·법률·정보·시설·환경·안전·교육·연구·개발·협력·홍보·국제협력 등 경영지원 업무 수행	
외선부	기획운영팀	예산·회계 및 운영·관리·인사·총무·법률·정보·시설·환경·안전·교육·연구·개발·협력·홍보·국제협력 등 경영지원 업무 수행	
	경영지원팀	예산·회계 및 운영·관리·인사·총무·법률·정보·시설·환경·안전·교육·연구·개발·협력·홍보·국제협력 등 경영지원 업무 수행	
경영지원부	경영지원팀	예산·회계 및 운영·관리·인사·총무·법률·정보·시설·환경·안전·교육·연구·개발·협력·홍보·국제협력 등 경영지원 업무 수행	
	인사팀	인사 업무 수행	
다자언어센터	다자언어센터	다자언어센터 업무 수행	
	경영지원팀	예산·회계 및 운영·관리·인사·총무·법률·정보·시설·환경·안전·교육·연구·개발·협력·홍보·국제협력 등 경영지원 업무 수행	

# 6 '공예디자인사업' 결과

## ▣ 심사 위치

- 경로 : 홈>사업소개>디자인생태계조성>공예디자인사업
- 페이지 : 1p - 공예디자인사업
- URL : <http://www.seouldesign.or.kr/page/23/detail?menuId=15>

## ▣ 심사 결과

- 결과 : 합격 (○)

항목별 심사 결과		
1	적절한 대체 텍스트 제공	○
2	자막 제공	○
3	색에 무관한 콘텐츠 인식	○
4	명확한 지시 사항 제공	○
5	텍스트 콘텐츠의 명도 대비	○
6	자동 재생 금지	○
7	콘텐츠 간의 구분	○
8	키보드 사용(누르기 동작) 보장	○
9	초점 이동	○
10	조작 가능	○
11	응답시간 조절	○
12	정지 기능 제공	○
13	깜빡임과 번쩍임 사용 제한	○
14	반복 영역 건너뛰기	○
15	제목 제공	○
16	적절한 링크 텍스트	○
17	기본 언어 표시	○
18	사용자 요구에 따른 실행	○
19	콘텐츠의 선형 구조	○
20	표의 구성	○
21	레이블 제공	○
22	오류 정정	○
23	마크업 오류 방지	○
24	웹 애플리케이션 접근성 준수	○

## ▣ 심사 화면

- 심사 위치 대표 화면

The screenshot shows the '공예디자인사업' page. The main content area is titled '공예디자인사업' and includes a '개요' (Overview) section. Below this, there are three columns: '상용영역' (Commercial Area), '시장개척' (Market Expansion), and '정보제공' (Information Provision). The '상용영역' section lists '공예생태계 조성' and '세종시공예생태계' (Seoul Craft Ecosystem). The '시장개척' section lists '공예생태계 조성', '공예생태계 조성', '공예생태계 조성', and '공예생태계 조성'. The '정보제공' section lists '공예생태계 조성' and '공예생태계 조성'. Below these columns, there is a '공예문화유산발굴' (Discovery of Craft Cultural Heritage) section with three sub-sections: '공예문화유산발굴', '공예문화유산발굴', and '공예문화유산발굴'. The '사업분야' (Project Field) section lists '디자인생태계 조성' and '공예생태계 조성'. The '주요사업' (Main Projects) section lists '디자인생태계 조성' and '공예생태계 조성'. The '디자인생태계 조성' table has columns for '사업명', '내용', '사업기간 (연/월/일)', and '주요담당 (연/월/일)'. The '공예생태계 조성' table has columns for '사업명' and '내용'.

# 7 '공지사항' 결과

## ▣ 심사 위치

- 경로 : 홈>새소식>공지사항
- 페이지 : 2p - 목록, 상세
- URL : <http://www.seouldesign.or.kr/board/2/post?menuId=18>

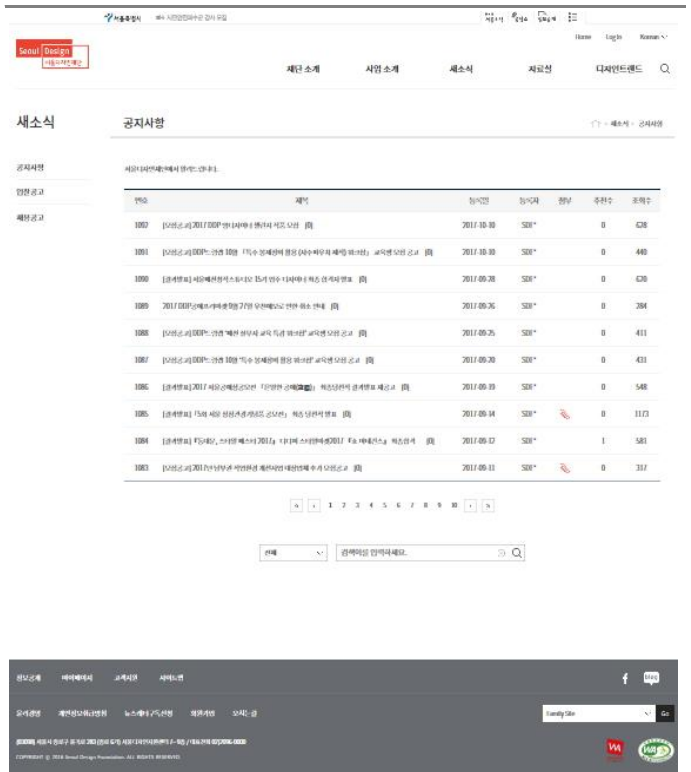
## ▣ 심사 결과

- 결과 : 합격 (○)

항목별 심사 결과		
1	적절한 대체 텍스트 제공	○
2	자막 제공	○
3	색에 무관한 콘텐츠 인식	○
4	명확한 지시 사항 제공	○
5	텍스트 콘텐츠의 명도 대비	○
6	자동 재생 금지	○
7	콘텐츠 간의 구분	○
8	키보드 사용(누르기 동작) 보장	○
9	초점 이동	○
10	조작 가능	○
11	응답시간 조절	○
12	정지 기능 제공	○
13	깜빡임과 번쩍임 사용 제한	○
14	반복 영역 건너뛰기	○
15	제목 제공	○
16	적절한 링크 텍스트	○
17	기본 언어 표시	○
18	사용자 요구에 따른 실행	○
19	콘텐츠의 선형 구조	○
20	표의 구성	○
21	레이블 제공	○
22	오류 정정	○
23	마크업 오류 방지	○
24	웹 애플리케이션 접근성 준수	○

## ▣ 심사 화면

- 심사 위치 대표 화면



# 8 '채용공고' 결과

## ■ 심사 위치

- 경로 : 홈>새소식>채용공고
- 페이지 : 2p - 목록, 상세
- URL : <http://www.seouldesign.or.kr/board/26/post?menuId=20>

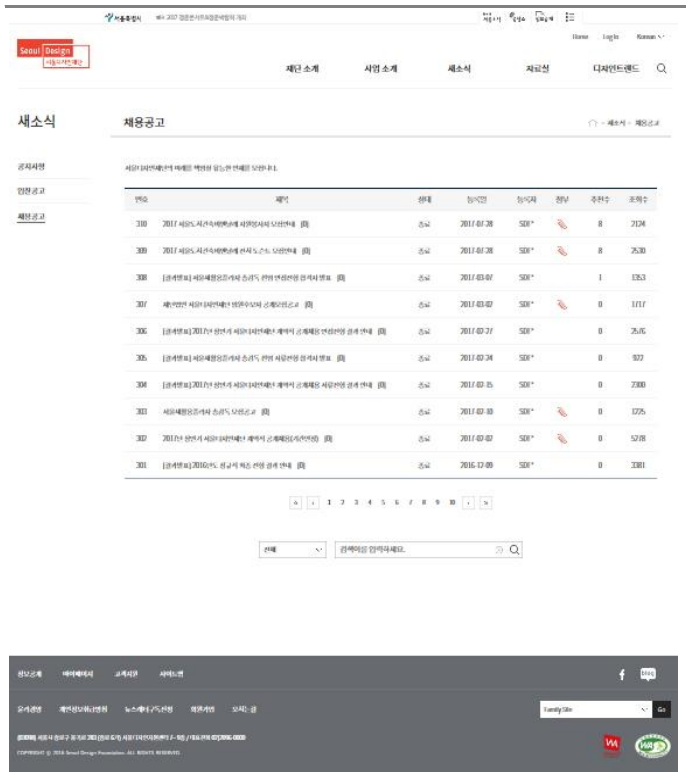
## ■ 심사 결과

- 결과 : 합격 (○)

항목별 심사 결과		
1	적절한 대체 텍스트 제공	○
2	자막 제공	○
3	색에 무관한 콘텐츠 인식	○
4	명확한 지시 사항 제공	○
5	텍스트 콘텐츠의 명도 대비	○
6	자동 재생 금지	○
7	콘텐츠 간의 구분	○
8	키보드 사용(누르기 동작) 보장	○
9	초점 이동	○
10	조작 가능	○
11	응답시간 조절	○
12	정지 기능 제공	○
13	깜빡임과 번쩍임 사용 제한	○
14	반복 영역 건너뛰기	○
15	제목 제공	○
16	적절한 링크 텍스트	○
17	기본 언어 표시	○
18	사용자 요구에 따른 실행	○
19	콘텐츠의 선형 구조	○
20	표의 구성	○
21	레이블 제공	○
22	오류 정정	○
23	마크업 오류 방지	○
24	웹 애플리케이션 접근성 준수	○

## ■ 심사 화면

- 심사 위치 대표 화면



# 9

## ‘보고서’ 결과

### ▣ 심사 위치

- 경 로 : 홈>자료실>보고서
- 페이지 : 2p - 목록, 상세
- URL : <http://www.seouldesign.or.kr/board/27/post?menuId=22>

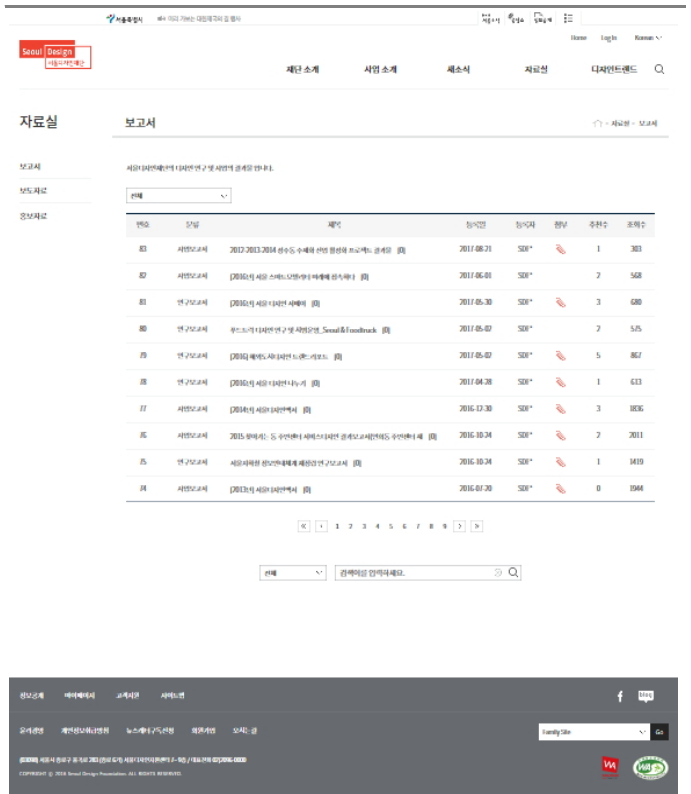
### ▣ 심사 결과

- 결 과 : 합격 (○)

항목별 심사 결과		
1	적절한 대체 텍스트 제공	○
2	자막 제공	○
3	색에 무관한 콘텐츠 인식	○
4	명확한 지시 사항 제공	○
5	텍스트 콘텐츠의 명도 대비	○
6	자동 재생 금지	○
7	콘텐츠 간의 구분	○
8	키보드 사용(누르기 동작) 보장	○
9	초점 이동	○
10	조작 가능	○
11	응답시간 조절	○
12	정지 기능 제공	○
13	깜빡임과 번쩍임 사용 제한	○
14	반복 영역 건너뛰기	○
15	제목 제공	○
16	적절한 링크 텍스트	○
17	기본 언어 표시	○
18	사용자 요구에 따른 실행	○
19	콘텐츠의 선형 구조	○
20	표의 구성	○
21	레이블 제공	○
22	오류 정정	○
23	마크업 오류 방지	○
24	웹 애플리케이션 접근성 준수	○

### ▣ 심사 화면

- 심사 위치 대표 화면





# 10 ‘전시행사안내’ 결과

## ▣ 심사 위치

- 경로 : 홈>디자인트렌드>전시행사안내
- 페이지 : 2p - 목록, 상세
- URL : <http://www.seouldesign.or.kr/board/28/post?menuId=25>

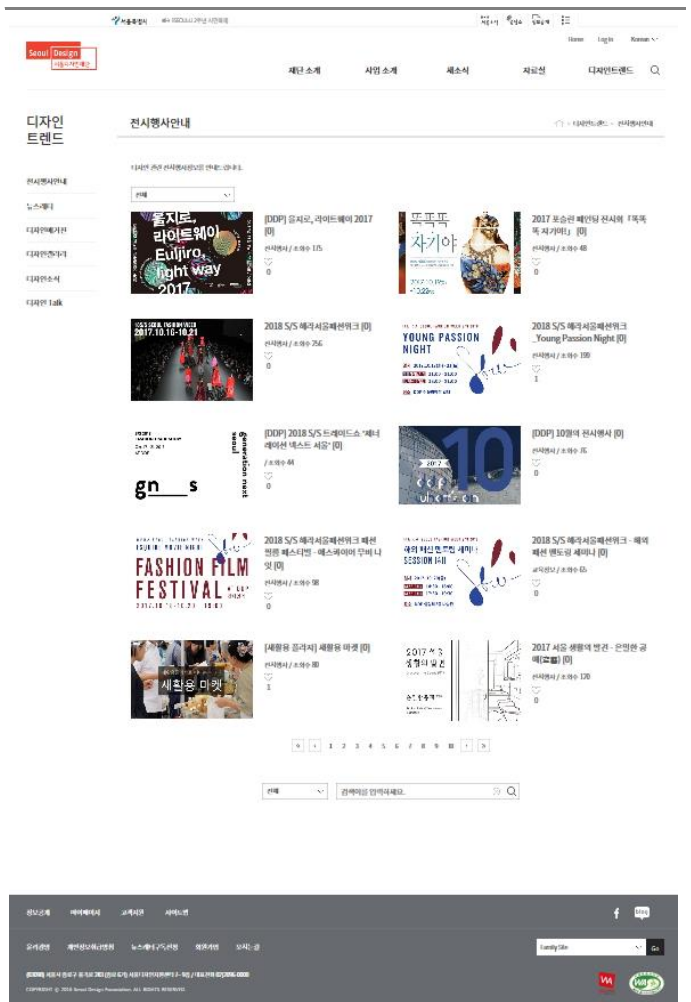
## ▣ 심사 결과

- 결과 : 합격 (○)

항목별 심사 결과		
1	적절한 대체 텍스트 제공	○
2	자막 제공	○
3	색에 무관한 콘텐츠 인식	○
4	명확한 지시 사항 제공	○
5	텍스트 콘텐츠의 명도 대비	○
6	자동 재생 금지	○
7	콘텐츠 간의 구분	○
8	키보드 사용(누르기 동작) 보장	○
9	초점 이동	○
10	조작 가능	○
11	응답시간 조절	○
12	정지 기능 제공	○
13	깜빡임과 번쩍임 사용 제한	○
14	반복 영역 건너뛰기	○
15	제목 제공	○
16	적절한 링크 텍스트	○
17	기본 언어 표시	○
18	사용자 요구에 따른 실행	○
19	콘텐츠의 선형 구조	○
20	표의 구성	○
21	레이블 제공	○
22	오류 정정	○
23	마크업 오류 방지	○
24	웹 애플리케이션 접근성 준수	○

## ▣ 심사 화면

- 심사 위치 대표 화면



# 11 ‘디자인갤러리’ 결과

## ▣ 심사 위치

- 경로 : 홈>디자인트렌드>디자인갤러리
- 페이지 : 2p - 목록, 상세
- URL : <http://www.seouldesign.or.kr/board/33/post?menuId=30>

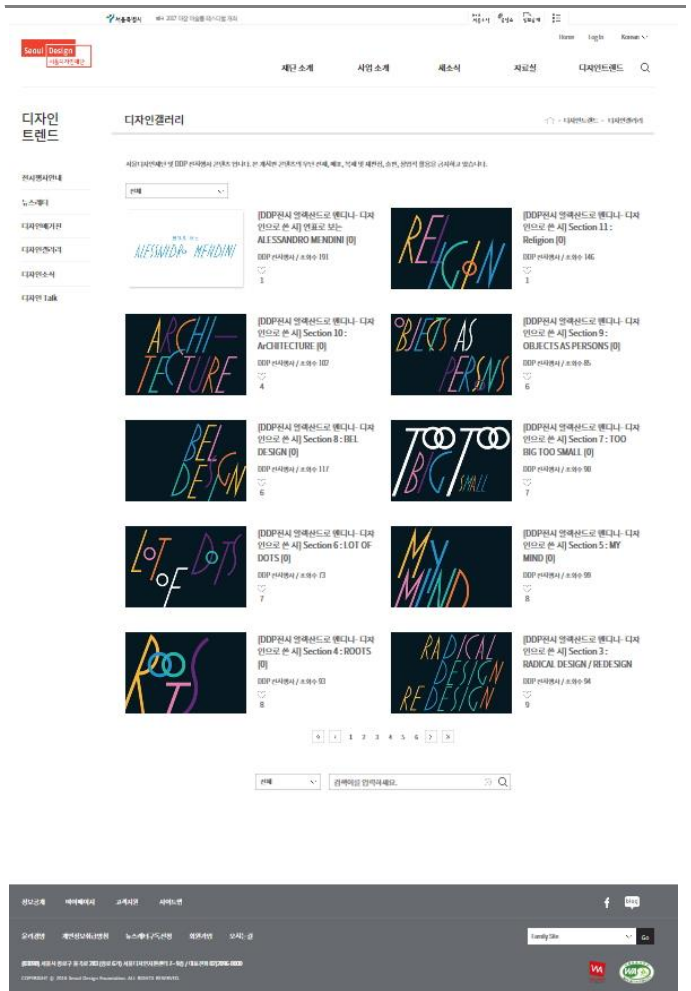
## ▣ 심사 결과

- 결과 : 합격 (○)

항목별 심사 결과		
1	적절한 대체 텍스트 제공	○
2	자막 제공	○
3	색에 무관한 콘텐츠 인식	○
4	명확한 지시 사항 제공	○
5	텍스트 콘텐츠의 명도 대비	○
6	자동 재생 금지	○
7	콘텐츠 간의 구분	○
8	키보드 사용(누르기 동작) 보장	○
9	초점 이동	○
10	조작 가능	○
11	응답시간 조절	○
12	정지 기능 제공	○
13	깜빡임과 번쩍임 사용 제한	○
14	반복 영역 건너뛰기	○
15	제목 제공	○
16	적절한 링크 텍스트	○
17	기본 언어 표시	○
18	사용자 요구에 따른 실행	○
19	콘텐츠의 선형 구조	○
20	표의 구성	○
21	레이블 제공	○
22	오류 정정	○
23	마크업 오류 방지	○
24	웹 애플리케이션 접근성 준수	○

## ▣ 심사 화면

- 심사 위치 대표 화면



# 12 ‘자주문의하는질문’ 결과

## ▣ 심사 위치

- 경로 : 홈>고객지원>자주문의하는질문
- 페이지 : 1p - 자주문의하는질문
- URL : <http://www.seouldesign.or.kr/board/50/post?menuId=55>

## ▣ 심사 결과

- 결과 : 합격 (○)

항목별 심사 결과		
1	적절한 대체 텍스트 제공	○
2	자막 제공	○
3	색에 무관한 콘텐츠 인식	○
4	명확한 지시 사항 제공	○
5	텍스트 콘텐츠의 명도 대비	○
6	자동 재생 금지	○
7	콘텐츠 간의 구분	○
8	키보드 사용(누르기 동작) 보장	○
9	초점 이동	○
10	조작 가능	○
11	응답시간 조절	○
12	정지 기능 제공	○
13	깜빡임과 번쩍임 사용 제한	○
14	반복 영역 건너뛰기	○
15	제목 제공	○
16	적절한 링크 텍스트	○
17	기본 언어 표시	○
18	사용자 요구에 따른 실행	○
19	콘텐츠의 선형 구조	○
20	표의 구성	○
21	레이블 제공	○
22	오류 정정	○
23	마크업 오류 방지	○
24	웹 애플리케이션 접근성 준수	○

## ▣ 심사 화면

- 심사 위치 대표 화면





# 감사합니다

국가공인 웹접근성 품질인증  
웹와치(주)

## ■ 심사 내용 및 진행 관련 문의

- 전 화 : 02 - 2678 - 0078 ( 내선 2 )
- 이 메 일 : [webwatch@webwatch.or.kr](mailto:webwatch@webwatch.or.kr)
- 사 이 트 : [www.webwatch.or.kr](http://www.webwatch.or.kr) ( 홈 > 온라인지원 > 기술문의 )

## ■ 정보 접근성 인증 분야 안내

- WA인증 ( Web Accessibility )  
- PC Web, Mobile Web 사이트에 대한 접근성 인증  
[www.webwatch.or.kr/wac](http://www.webwatch.or.kr/wac)



- MA인증 ( Mobile Application Accessibility )  
- IOS, Android 기반 모바일 App에 대한 접근성 인증  
[www.webwatch.or.kr/mac](http://www.webwatch.or.kr/mac)



- SA인증 ( Software & Solution Accessibility )  
- Web Module, Web Solution 등 웹 애플리케이션  
및 응용 소프트웨어 등에 대한 접근성 인증  
[www.webwatch.or.kr/sac](http://www.webwatch.or.kr/sac)

