

안 전 점 검 보 고 서

□ 점 검 개 요

- 시설물명 : 진양상가 3층, 4층
- 대지위치 : 서울시 중구 충무로4가 120-3
- 구 조 : 철근 콘크리트 구조

□ 점 검 내 용

구 분	점 검 의 견
시설물의 안전 위험요소 현황	1) 4층 사우나 물사용 구간에서 주로 누수되어 아래층(3층) 천정 마감재 손상 및 구조체 철근부식 누전으로 인한 화재위험등이 다수 있음. 2) 천정 바닥 슬래브 균열 및 누수가 다수 산재하여 영업에 지장과 건물 안전성에도 문제가 됨.
안전을 위한 향후 방안 (보수·보강 등)	1) 피해 원인이 <u>4층 사우나의 물사용에 따른 바닥 방수 하자</u> 가 원인이므로 구조체 균열하자보수 및 방수하자 보수가 긴급히 필요함. 2) <u>정밀안전진단을 실시할 것.</u> - 정밀안전진단을 통하여 구체적인 하자보수 구간과 구조검토를 실시하여 필요시 구조보강을 할 것.

붙 임 : 현장사진 22매

2017. 11. 02.

점검자 : 건축구조기술사

성명 강 석 빈



점검자 : 중구청 도심재생과

성명 라 전 희

(인)



사 진 1	시설명	진양상가 3층
	내 용	3층 천정누수 및 마감재 손상



사 진 2	시설명	진양상가 3층
	내 용	3층 천정누수 및 마감재 손상



사 진 3	시설명	진양상가 3층
	내 용	3층 꽃집 천정 바닥 균열 및 누수



사 진 4	시설명	진양상가 3층
	내 용	3층 꽃집 천정 바닥 균열 및 누수



사 진 5	시설명	진양상가 3층
	내 용	3층 꽃집 천정 누수흔적 및 마감재 손상



사 진 6	시설명	진양상가 3층
	내 용	3층 꽃집 천정 누수흔적



사 진 7	시설명	진양상가 3층
	내 용	3층 꽃집 천정 누수흔적



사 진 8	시설명	진양상가 3층
	내 용	3층 (175호) 꽃집 천정 누수흔적 및 마감재 손상



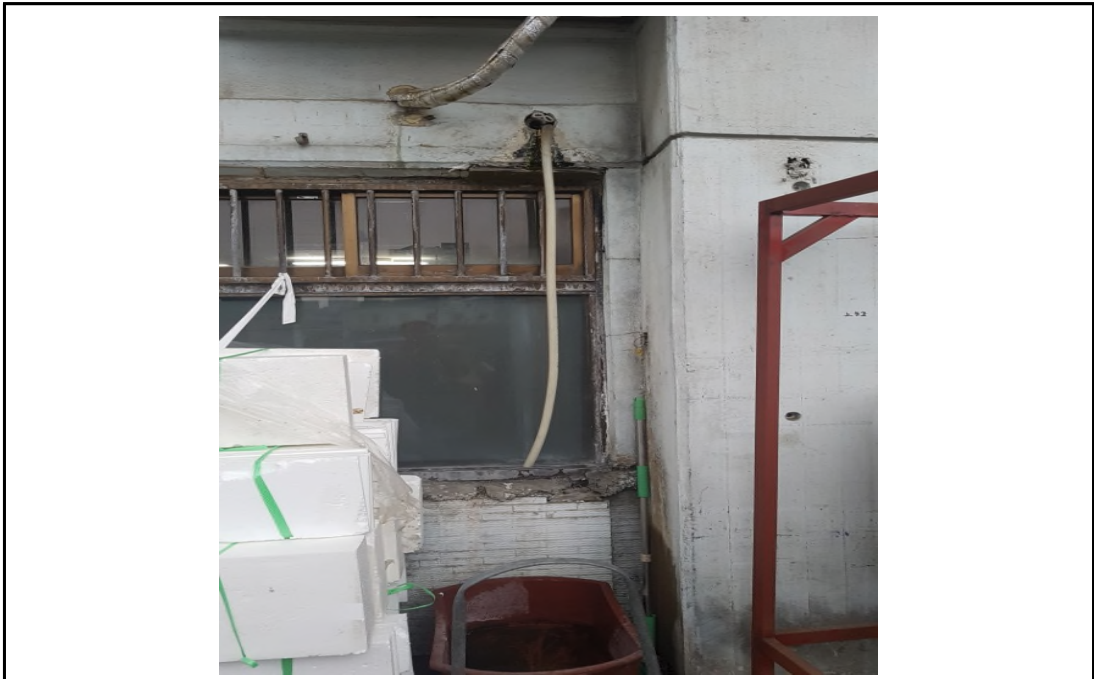
사 진 9	시설명	진양상가 3층
	내 용	3층 (175호) 꽃집 천정 누수흔적



사 진 10	시설명	진양상가 3층
	내 용	3층 (175호) 꽃집 천정 누수흔적



사 진 11	시설명	진양상가 3층
	내 용	외부 누수균열 및 철근부식



사 진 12	시설명	진양상가 3층
	내 용	외부 누수균열 및 누수흔적



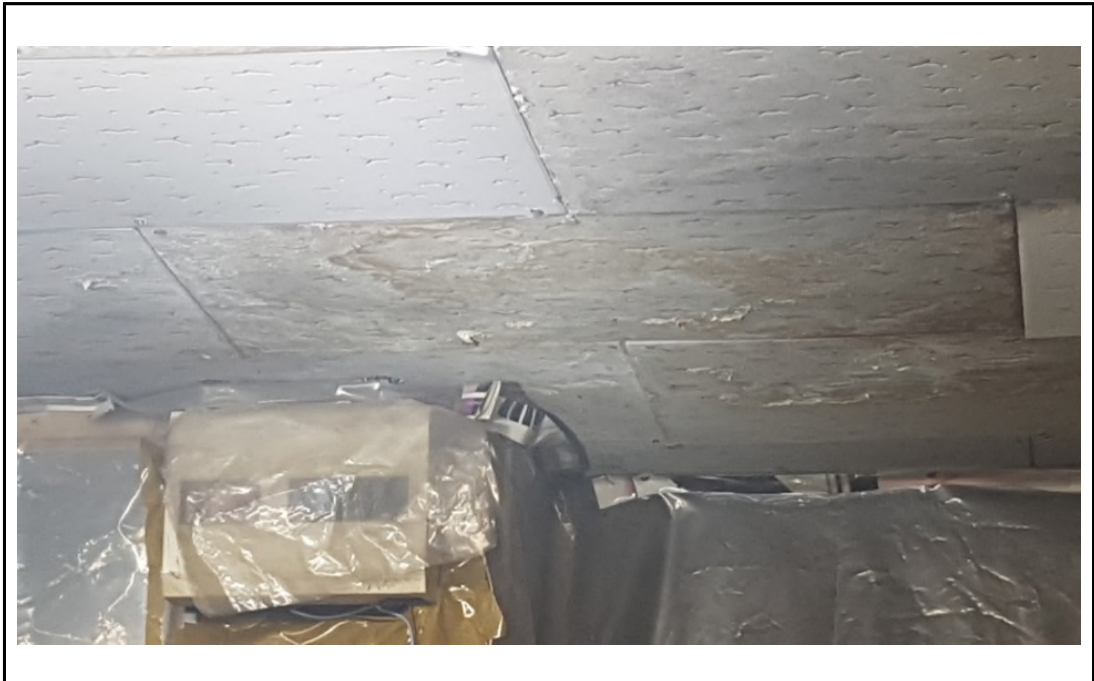
사 진 13	시설명	진양상가 3층
	내 용	외부 누수균열 및 누수흔적, 철근부식



사 진 14	시설명	진양상가 3층
	내 용	외부 누수균열 및 누수흔적, 철근부식



사 진 15	시설명	진양상가 3층
	내 용	외부 누수균열 및 누수흔적, 철근부식



사 진 16	시설명	진양상가 3층
	내 용	179호 천정 누수 및 마감재 손상



사 진 17	시설명	진양상가 3층
	내 용	보산난원(181호실) 천정누수 및 마감재 손상



사 진 18	시설명	진양상가 3층
	내 용	보산난원(181호실) 천정누수



사 진 19	시설명	진양상가 3층
	내 용	보산난원(181호실) 천정누수



사 진 20	시설명	진양상가 3층
	내 용	미성화원 117호실 천정누수



사 진 21	시설명	진양상가 3층
	내 용	미성화원 117호실 천정누수



사 진 22	시설명	진양상가 3층
	내 용	외부 누수균열 및 누수흔적, 철근부식