

교량 점검표

○ 시설물명 : 세월1교

○ 점검일자 : 2017.10.3

○ 시설물 상태평가 : 현재 B 등급

평가결과 : A B(O)C D E 등급

○ 점검세부사항

○ 점검자 : 유 제남

○ 점검자 : 김 성대

구분			항목	점검결과		지적사항	조치사항	비고 (미점검사유)
				유	무			
상부공	콘크리트구조	주형	이상진동		0	특이사항 없음		
			균열		0			
			박리,철근노출부식		0			
			파손(균열탈락등)		0			
			누수,백태		0			
		횡형	균열		0	특이사항 없음		
	박리,철근노출부식		0					
	파손(균열탈락등)		0					
	누수,백태		0					
	상판	균열		0				
		박리,철근노출부식		0				
		파손(균열탈락등)		0				
누수,백태			0					
하부공	콘크리트구조	교각구체,교대구체	박리,철근노출	0		서측 교대 신축 이음부 불필요한 시멘트 몰탈 박락 사진 <#세월1-a>		
			손상,균열		0			
	세굴방지공, 호안	기초	세굴		0	특이사항 없음		
		세굴방지공, 호안	침하		0			
이동			0					
유실			0					

구분		항목	점검결과		지적사항	조치사항	비고 (미점검사 유)	
			유	무				
난간연석	강재	부식		0	특이사항 없음			
		탈락		0				
		파단		0				
		변형		0				
	콘크리트	균열		0				
		박리,철근노출		0				
		손상		0				
포장	아스팔트포장	단차,요철		0	특이사항 없음			
		포트홀		0				
		바퀴자국		0				
		누수,체수		0				
	콘크리트포장	마모		0				
		파손		0				
신축장치	본체	강재	파단		0	특이사항 없음		
			유간이상		0			
			이상음		0			
			변형(단차등)		0			
	고무	유간이상		0				
		파단		0				
		이상음		0				
		변형		0				
		손상		0				
		손상		0				
	후타설재	박리,철근노출		0				
배수시설 (배수구,배수관)	파단		0	특이사항 없음				
	누수,체수		0					
	변형		0					
	토사등의 퇴적		0					
방음시설 조명시설 첨부물	파단		0	특이사항 없음				
	변형		0					
	손상		0					

※ 별첨 : 점검 현황사진 1부

사진 <#세월 1-a>



교량 점검표

○ 시설물명 : 세월1교

○ 점검일자 : 2017.10.3

○ 시설물 상태평가 : 현재 B 등급

평가결과 : A B(O)C D E 등급

○ 점검세부사항

○ 점검자 : 유 제남

○ 점검자 :

구분			항목	점검결과		지적사항	조치사항	비고 (피점검사유)
				유	무			
상부공	콘크리트구조	주형	이상진동		0	특이사항 없음		
			균열		0			
			박리,철근노출부식		0			
			파손(균열탈락등)		0			
			누수,백태		0			
		횡형	균열		0	특이사항 없음		
			박리,철근노출부식		0			
			파손(균열탈락등)		0			
			누수,백태		0			
			상관	균열				
	상관	박리,철근노출부식		0	특이사항 없음			
		파손(균열탈락등)		0				
누수,백태			0					
교각구체교대구체		박리,철근노출	0	서측 교대 신축 이음부 불필요한 시멘트 몰탈 박락 사진 <#세월1-a>				
손상,균열		0						
하부공	기초	세굴		0	특이사항 없음			
		침하		0				
	세굴방지공, 호안	이동		0				
		유실		0				

구분		항목	점검결과		지적사항	조치사항	비고 (미점검사 유)	
			유	무				
난간연석	강재	부식		0	특이사항 없음			
		탈락		0				
		파단		0				
		변형		0				
	콘크리트	균열		0				
		박리,철근노출		0				
포장	아스팔트포장	단차,요철		0	특이사항 없음			
		포트홀		0				
		바퀴자국		0				
		누수,체수		0				
	콘크리트포장	마모		0				
		파손		0				
신축장치	본체	강재	파단		0	특이사항 없음		
			유간이상		0			
			이상음		0			
			변형(단차등)		0			
	고무	유간이상		0				
		파단		0				
		이상음		0				
		변형		0				
		손상		0				
		손상		0				
후타설재	박리,철근노출		0					
배수시설 (배수구,배수관)	파단		0	특이사항 없음				
	누수,체수		0					
	변형		0					
	토사등의 퇴적		0					
방음시설 조명시설 첨부물	파단		0	특이사항 없음				
	변형		0					
	손상		0					

※ 별첨 : 점검 현황사진 1부

사진 <#세월 1-a>



교량 점검표

○ 시설물명 : 세월2교

○ 점검일자 : 2017.10.3

○ 시설물 상태평가 : 현재 B 등급

평가결과 : A B(○)C D E 등급

○ 점검세부사항

○ 점검자 : 유 제남

○ 점검자 : 김 성대

구분			항 목	점검결과		지적사항	조치사항	비고 (미점검사 유)
				유	무			
상부 공	콘크리트 구조	주형	이상진동		○	특이사항 없음		
			균열		○			
			박리, 철근노출부식		○			
			파손(균열탈락등)		○			
			누수, 백태		○			
		횡형	균열		○	특이사항 없음		
			박리, 철근노출부식		○			
			파손(균열탈락등)		○			
			누수, 백태		○			
		상판	균열		○	특이사항 없음		
			박리, 철근노출부식		○			
			파손(균열탈락등)		○			
누수, 백태			○					
하부 공	콘크리트 구조	교각구 체교대 구체	박리, 철근노출		○	동측 교대이음부 시멘트 덧칠부분 균열발생. 사진 <세월2-a>	교대 경계부 균열 부분은 cement 몰탈 처리 보다는 Epoxy 주입이 보다 적정할 것으로 사료됨.	
			손상, 균열	○				
	세굴방지공, 호안	기초	세굴		○	특이사항 없음		
			침하		○			
이동				○				
		유실		○				

구분		항목	점검결과		지적사항	조치사항	비고 (미점검사 유)	
			유	무				
난간연석	강재	부식		0	특이사항 없음			
		탈락		0				
		파단		0				
		변형		0				
	콘크리트	균열		0				
		박리,철근노출		0				
		손상		0				
포장	아스팔트포장	단차,요철		0	동측 단부 포장층 요철 심함 사진<#세월2-b>			
		포트홀		0				
		바퀴자국		0				
		누수,체수		0				
	콘크리트포장	마모		0				
		파손	0					
신축장치	본체	강재	파단		0	특이사항 없음		
			유간이상		0			
			이상음		0			
			변형(단차등)		0			
	고무	유간이상		0				
		파단		0				
		이상음		0				
		변형		0				
		손상		0				
		손상		0				
	후타설재	박리,철근노출		0				
배수시설 (배수구,배수관)	파단		0	교량 인접 배수관 잡초 등에 의한 막힘 위험 사진<#세월2-c>				
	누수,체수		0					
	변형		0					
	토사등의 퇴적	0						
방음시설 조명시설 첨부물	파단		0	특이사항 없음				
	변형		0					
	손상		0					

※ 별첨 : 점검 현황사진 1부

〈#세월2-a〉



〈#세월2-b〉



〈#세월2-c〉



교량 점검표

○ 시설물명 : 세월3교

○ 점검일자 : 2017.10.3

○ 시설물 상태평가 : 현재 B 등급

평가결과 : A B(o)C D E 등급

○ 점검세부사항

○ 점검자 : 유 제남

○ 점검자 : 김 성대

구분			항목	점검결과		지적사항	조치사항	비고 (미점검사유)	
				유	무				
상부공	콘크리트구조	주형	이상진동		0	특이사항 없음			
			균열		0				
			박리,철근노출부식		0				
			파손(균열탈락등)		0				
			누수,백태		0				
		형형	균열		0	①상판 균열 보수부에 재 균열 발생. <#세월3-a> ② 상판의 하부 교대접촉부에 균열 발생. 사진<#세월3-b>	①균열의 확장성 여부 확인 균열게이지 설치하여 추이 검토 요망. ② 균열부 그라우팅 주입 보수 요망		
			박리,철근노출부식		0				
			파손(균열탈락등)		0				
			누수,백태		0				
			상판	0					
			균열		0				
			박리,철근노출부식		0				
파손(균열탈락등)				0					
누수,백태				0					
하부공	콘크리트구조	교각구체,교대구체	박리,철근노출		0	특이사항 없음			
			손상,균열		0				
		세굴방지공, 호안	기초	세굴		0	특이사항 없음		
				침하		0			
				이동		0			
				유실		0			

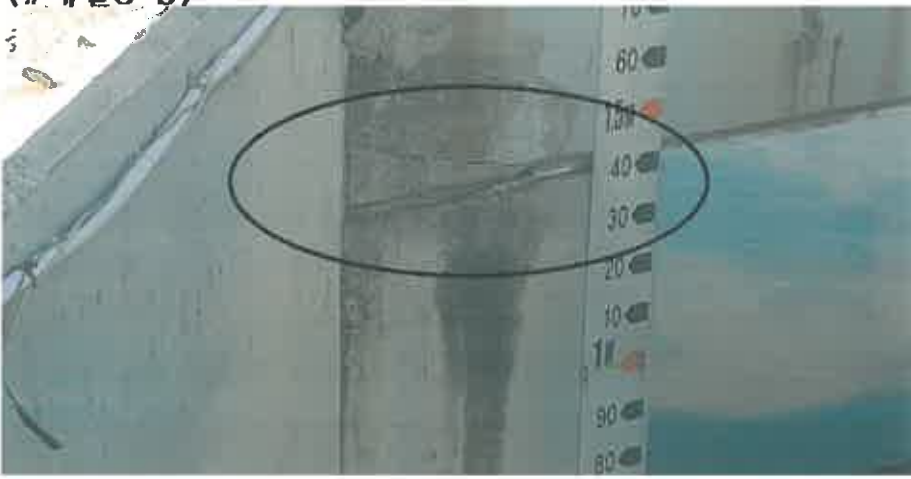
구분		항목	점검결과		지적사항	조치사항	비고 (미점검사 유)	
			유	무				
난간연석	강재	부식		0	특이사항 없음			
		탈락		0				
		파단		0				
		변형		0				
	콘크리트	균열		0				
		박리, 철근노출		0				
	손상		0					
포장	아스팔트포장	단차, 요철		0	특이사항 없음			
		포트홀		0				
		바퀴자국		0				
		누수, 체수		0				
	콘크리트포장	마모		0				
		파손		0				
신축장치	본체	강재	파단		서측 교대 신축이음부 후타재 conc. 파손 사진 <#세월3-c>			
			유간이상					0
			이상음					0
			변형(단차등)					0
	고무	유간이상		0				
		파단		0				
		이상음		0				
		변형		0				
		손상		0				
		손상		0				
후타설재	박리, 철근노출	0						
배수시설 (배수구, 배수관)	파단			특이사항 없음				
	누수, 체수							
	변형							
	토사등의 퇴적							
방음시설 조명시설 첨부물	파단			특이사항 없음				
	변형							
	손상							

※ 별첨 : 점검 현황사진 1부

〈#세월3-a〉



〈#세월3-b〉



〈#세월3-c〉



교량 점검표

○ 시설물명 : 세곡2교

○ 점검일자 : 2017.10.3

○ 시설물 상태평가 : 현재 B 등급

평가결과 : A B(○)C D E 등급

○ 점검세부사항

○ 점검자 : 유 제남

○ 점검자 : 김 성대

구 분			항 목	점검결과		지적사항	조치사항	비고 (미점검사 유)
				유	무			
상부공	콘크리트구조	주형	이상진동		0	특이사항 없음		
			균열		0			
			박리,철근노출부식		0			
			파손(균열탈락등)		0			
			누수,백태		0			
		횡형	균열		0	특이사항 없음		
			박리,철근노출부식		0			
			파손(균열탈락등)		0			
			누수,백태		0			
			상관	균열				
	상관	박리,철근노출부식		0	특이사항 없음			
		파손(균열탈락등)		0				
누수,백태			0					
				0				
하부공	콘크리트구조	교각구체교대구체	박리,철근노출		0	특이사항 없음		
			손상,균열		0			
	세굴방지공, 호안	기초	세굴		0	특이사항 없음		
			침하		0			
			이동		0			
			유실		0			

구분		항목	점검결과		지적사항	조치사항	비고 (미점검사유)	
			유	무				
난간연석	강제	부식		0	난간 하부 받침 유실. 사진 <#세곡-1>			
		탈락		0				
		파단		0				
		변형	0					
	콘크리트	균열		0				
		박리, 철근노출		0				
	손상		0					
포장	아스팔트포장	단차, 요철		0	특이사항 없음			
		포트홀		0				
		바퀴자국		0				
		누수, 체수		0				
	콘크리트포장	마모		0				
		파손		0				
신축장치	본체	강제	파단		0	특이사항 없음		
			유간이상		0			
			이상음		0			
			변형(단차등)		0			
	고무	유간이상		0				
		파단		0				
		이상음		0				
		변형		0				
		손상		0				
		손상		0				
후타설재	박리, 철근노출		0					
배수시설 (배수구, 배수관)	파단		0	특이사항 없음				
	누수, 체수		0					
	변형		0					
	토사등의 퇴적		0					
방음시설 조명시설 첨부물	파단		0	특이사항 없음				
	변형		0					
	손상		0					

※ 별첨 : 점검 현황사진 1부

<#세곡-1>



교량 점검표

○ 시설물명 : 은곡교

○ 점검일자 : 2017.10.3

○ 시설물 상태평가 : 현재 B 등급

평가결과 : A B(o)C D E 등급

○ 점검세부사항

○ 점검자 : 유 제남

○ 점검자 : 김 성대

구 분			항 목	점검결과		지적사항	조치사항	비고 (미점검사 유)
				유	무			
상 부 공	콘크리트 구조	주형	이상진동		0	특이사항 없음		
			균열		0			
			박리,철근노출부식		0			
			파손(균열탈락등)		0			
			누수,백태		0			
		횡형	균열		0	상부슬라브 경계석 인근 잡초 번식. 상판 훼손 가능 사진 <#은곡-1>		
			박리,철근노출부식		0			
			파손(균열탈락등)		0			
	누수,백태			0				
	상판	균열		0				
		박리,철근노출부식		0				
		파손(균열탈락등)		0				
누수,백태		0						
하 부 공	콘크리트 구조	교각구 체교대 구체	박리,철근노출		0	특이사항 없음		
			손상,균열		0			
		기초	세굴		0	특이사항 없음		
	세굴방지공, 호안	침하		0				
		이동		0				
		유실		0				
		기 타	기 타	0		교대 상판 슬라브 하부 쓰레기 야적 사진 <#은곡-2>		

구분		항목	점검결과		지적사항	조치사항	비고 (미점검사유)	
			유	무				
난간연석	강재	부식		0	특이사항 없음			
		탈락		0				
		파단		0				
		변형		0				
	콘크리트	균열		0				
		박리, 철근노출		0				
		손상		0				
포장	아스팔트포장	단차, 요철		0	특이사항 없음			
		포트홀		0				
		바퀴자국		0				
		누수, 체수		0				
	콘크리트포장	마모		0				
		파손		0				
신축장치	본체	강재	파단		0	특이사항 없음		
			유간이상		0			
			이상음		0			
			변형(단차등)		0			
	고무	유간이상		0				
		파단		0				
		이상음		0				
		변형		0				
		손상		0				
		손상		0				
후타설재	박리, 철근노출		0					
배수시설 (배수구, 배수관)	파단		0	특이사항 없음				
	누수, 체수		0					
	변형		0					
	토사등의 퇴적		0					
방음시설 조명시설 첨부물	파단		0	특이사항 없음				
	변형		0					
	손상		0					

※ 별첨 : 점검 현황사진 1부

<#은곡-1>



<#은곡-2>



보도육교 점검표

○ 시설물명 : 양전보도육교

○ 점검일자 : 2017. 10. 10

○ 시설물 상태평가 : 현재 A 등급

평가결과 : A B(O) C D E 등급

○ 점검세부사항

○ 점검자 : 유 제남

○ 점검자 : 김 성대

구 분		항목	점검결과		지적사항	조치사항	비고 (미점검사 유)
			유	무			
상 부 공	콘 크 리 트 구 조	주형	이상진동			해당사항 없음	
			균열				
			박리,철근노출부식				
			파손(균열탈락등)				
	황형	균열			해당사항 없음		
		박리,철근노출부식					
		파손(균열탈락등)					
		누수,백태					
	상판	균열			해당사항 없음		
		박리,철근노출부식					
		파손(균열탈락등)					
		누수,백태					
강 구 조	주형 강상판	부재의균열		0	계단 주형 강재 하부 페인트칠 녹 발생, 누수 사진(<#양전1)		
		부재의치짐,변형,탈락		0			
		볼트(리벳)의탈락,이완		0			
		용접부균열		0			
		부식	0				
		이상진동		0			
		이상음		0			

구분			항목	점검결과		지적사항	조치사항	비고 (미점검사 유)
				유	무			
상부공	감구조	교좌 장치	파손, 부식, 위치 이탈 등		0	특이사항 없음		
			기능장애(페인트오물 등으로 오염)		0			
		교면 포장	균열, 파손 타락		0			
			손상 부위로 누수		0			
하부공	교각(교대) 계단부	균열		0	계단 발판 고정장치 이완, 일부 타락 사진(#양전2)			
		철근노출, 부식		0				
		파손, 타락	0					
		누수, 백태		0				
		침하, 이동 및 경사		0				
		볼트(리벳)의 이완, 타락	0					
		계단부 미끄러짐 방지 시설 파손, 타락 등	0					
기타	난간	콘크리트	변형, 균열, 파손, 타락		0	특이사항 없음		
		철재	변형, 타락, 부식		0			
	조명시설	조명시설의 파손, 타락, 부식		0	특이사항 없음			
		배선이 늘어지거나 절단		0				
	배수시설	배수구	배수구 손상		0	특이사항 없음		
			퇴적물 존치		0			
			교면 체수		0			
		배수관	배수관의 파손		0			
			퇴적물 존치		0			
			배수관 길이		0			
안전시설	통행제한 높이 표시판 부착		0	특이사항 없음				
	표지판의 높이 표시와 실제 높이		0					
	기타 높이		0					

※ 별첨 : 점검 현황 사진 1부

<#양전 1>



<#양전 2> , <#양전 2-1>



보도육교 점검표

○ 시설물명 : 일원보도육교

○ 점검일자 : 2017. 10. 10

○ 시설물 상태평가 : 현재 B 등급

평가결과 : A B(o) C D E 등급

○ 점검세부사항

○ 점검자 : 유 제남

○ 점검자 : 김 성대

구 분		항목	점검결과		지적사항	조치사항	비고 (미점검사 유)
			유	무			
상 부 공	콘 크 리 트 구 조	주형	이상진동			해당사항 없음	
			균열				
			박리,철근노출부식				
			파손(균열탈락등)				
	형형	상판	균열			해당사항 없음	
			박리,철근노출부식				
			파손(균열탈락등)				
			누수,백태				
	강 구 조	주형 강상판	부재의균열		○	주형 단부(복측) 부식, 도막 벗겨짐 일부 있음(사진 일원#1)	
			부재의처짐,변형,탈락		○		
			볼트(리벳)의탈락,이완		○		
			용접부균열		○		
부식			○				
이상진동				○			
이상음				○			

구분			항목	점검결과		지적사항	조치사항	비고 (미점검사 유)
				유	무			
상부공	강구조	교좌 장치	파손, 부식, 위치 이탈 등			해당사항 없음		
			기능장애(페인트오물 등으로 오염)					
	교면 포장	균열, 파손 타락						
		손상부위로 누수						
하부공	교각(교대) 계단부		균열		0	교대 전면 마감벽 대형타일 들뜸. 타락 위험 (사진 #일원2)		
			철근노출, 부식		0			
			파손, 타락	0				
			누수, 백태		0			
			침하, 이동 및 경사		0			
			볼트(리벳)의 이완, 타락		0			
			계단부 미끄러짐 방지 시설 파손, 타락 등		0			
난간	콘크리트	변형, 균열, 파손, 타락		0	특이사항 없음			
	철재	변형, 타락, 부식		0				
조명시설		조명시설의 파손, 타락, 부식		0	특이사항 없음			
		배선이 늘어지거나 절단		0				
기타	배수구	배수구	배수구 손상		0	특이사항 없음		
			퇴적물 존재		0			
			교면 체수		0			
	배수관	배수관	배수관의 파손		0			
			퇴적물 존재		0			
			배수관 길이		0			
			통행 제한 높이 표시판 부착		0			
안전시설		표지판의 높이 표시와 실제 높이		0	특이사항 없음			
		기타 높이		0				

※ 별첨 : 점검 현황 사진 1부

〈사진 #일원1〉



〈사진 #일원2〉



〈사진 #일원2-1〉



〈사진 #일원2-2〉



보도육교 점검표

○ 시설물명 : 양재보도육교

○ 점검일자 : 2017.09.23

○ 시설물 상태평가 : 현재 등급, 평가결과 : A B C D E 등급

○ 점검세부사항

○ 점검자 : 승종명

○ 점검자 : 김대민

구분		항목	점검결과		지적사항	조치사항	비고 (미점검사유)
			유	무			
상 부 공	콘 크 리 트 구 조	주형	이상진동				
			균열				
			박리,철근노출부식				
			파손(균열탈락등)				
		누수,백태					
		횡형	균열				
			박리,철근노출부식				
			파손(균열탈락등)				
	누수,백태						
	상판	균열					
		박리,철근노출부식					
		파손(균열탈락등)					
누수,백태							
강 구 조	주형 강상판	부재의균열		○	-주형/계단하부 및 난간기초 강재 일부분 부식 발생 -양재IC방향 상 부 하면 유도배수 홀 옆 및 양방향 단부 E/V 접촉부 체수로 부식 발생		
		부재의처짐,변형,탈락		○			
		볼트(리벳)의탈락,이완		○			
		용접부균열		○			
		부식	○				
		이상진동		○			
		이상음		○			

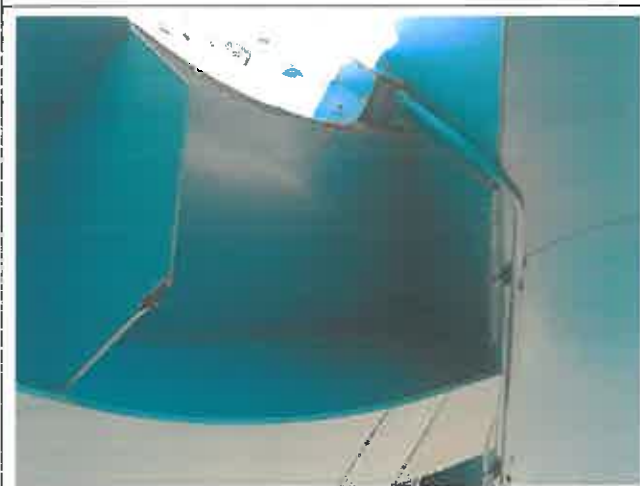
구분			항목	점검결과		지적사항	조치사항	비고 (미점검사유)
				유	무			
상부구조	강구조	교좌장치	파손,부식,위치이탈등		○			
			기능장애(페인트오물등으로 오염)		○			
		교면포장	균열,파손타락		○			
			손상부위로 누수		○			
하부구조	교각(교대) 계단부	균열		○	-중앙 계단 양재C방향 체수로 콘크리트 및 포장재 손상 -논슬립 1개소 파손 및 일부 고정장치 손상 -양재C방향 EV실 기초부 일부 세굴			
		철근노출,부식		○				
		파손,타락	○					
		누수,백태		○				
		침하,이동및경사		○				
		볼트(리벳)의이완,타락		○				
		계단부미끄러짐방지 시설파손,타락등	○					
난간	콘크리트	변형,균열,파손,타락		○				
	철재	변형,타락,부식		○				
조명시설		조명시설의 파손,타락,부식		○				
		배선이늘어지거나절단		○				
기타	배수시설	배수구	배수구손상		○			
			퇴적물존치		○			
			교면체수		○			
	배수관	배수관의파손		○				
		퇴적물존치		○				
		배수관길이		○				
	안전시설		통행제한높이표지판부착		○			
표지판의 높이표시와 실제높이				○				
기타높이				○				



포장재 손상



EV실 기초부 일부 세굴



주형/계단하부 및 난간기초 강재 일부분 부식 발생

보도육교 점검표

○ 시설물명 : 대도보도육교

○ 점검일자 : 2017.09.23

○ 시설물 상태평가 : 현재 등급, 평가결과 : A B C D E 등급

○ 점검세부사항

○ 점검자 : 승종명

○ 점검자 : 김대민

구분			항목	점검결과		지적사항	조치사항	비고 (미점검사유)
				유	무			
상 부 공	콘 크 리 트 구 조	주형	이상진동					
			균열					
			박리,철근노출부식					
			파손(균열탈락등)					
			누수,백태					
		횡형	균열					
			박리,철근노출부식					
			파손(균열탈락등)					
			누수,백태					
		상판	균열					
	박리,철근노출부식							
	파손(균열탈락등)							
	누수,백태							
	강 구 조	주형 강상판	부재의균열		○	-계단부 포장층 하부 체수로 하면 강재 일부 부식 발생		
			부재의처짐, 변형, 탈락		○			
			볼트(리벳)의탈락,이 완		○			
			용접부균열		○			
			부식	○				
			이상진동		○			
			이상음		○			

구분			항목	점검결과		지적사항	조치사항	비고 (미점검사 유)
				유	무			
상부공	강구조	교좌 장치	파손,부식,위치이탈등		○			
			기능장애(페인트오물 등으로 오염)		○			
		교면 포장	균열,파손타락		○			
			손상부위로 누수		○			
하부공	교각(교대) 계단부	균열	○		-계단부 체수로 포장콘크리트 일부 파손 및 포장재 들뜸(양재천 방향)			
		철근노출,부식		○				
		파손,탈락	○					
		누수,백태	○					
		침하,이동및경사		○				
		볼트(리벳)의이완,탈 락		○				
		계단부미끄러짐방지 시설파손,탈락등		○				
기타	난간	콘크 리트	변형,균열,파손,탈락		○			
		철재	변형,탈락,부식		○			
	조명시설		조명시설의 파손,탈락,부식		○			
			배선이늘어지거나절 단		○			
	배수시설	배수구	배수구손상		○			
			퇴적물존치		○			
			교면체수		○			
		배수관	배수관의파손		○			
			퇴적물존치		○			
			배수관길이		○			
	안전시설		통행제한높이표지판부 착		○			
			표지판의 높이표시와 실제높이		○			
			기타높이		○			



계단부 하부부식



계단부 포장상태 불량 및 부식

보도육교 점검표

○ 시설물명 : 양재천보도육교

○ 점검일자 : 2017.09.23

○ 시설물 상태평가 : 현재 등급, 평가결과 : A B C D E 등급

○ 점검세부사항

○ 점검자 : 승종명

○ 점검자 :

구분			항목	점검결과		지적사항	조치사항	비고 (미점검사유)
				유	무			
상 부 공	콘 크 리 트 구 조	주형	이상진동					
			균열					
			박리,철근노출부식					
			파손(균열탈락등)					
			누수,백태					
		횡형	균열					
			박리,철근노출부식					
			파손(균열탈락등)					
			누수,백태					
		상판	균열					
			박리,철근노출부식					
			파손(균열탈락등)					
	누수,백태							
	강 구 조	주형 강상판	부재의균열		○			
			부재의처짐,변형,탈락		○			
			볼트(리벳)의탈락,이완		○			
			용접부균열		○			
			부식		○			
			이상진동		○			
			이상음		○			

구분			항목	점검결과		지적사항	조치사항	비고 (미점검사 유)
				유	무			
상부공	강구조	교좌 장치	파손,부식,위치이탈등		○	-양재천 제방부 포장 균열 발생		
			기능장애(페인트오물 등으로 오염)		○			
		교면 포장	균열,파손타락	○				
			손상부위로 누수					
하부공	교각(교대) 계단부	균열		○				
		철근노출,부식		○				
		파손,타락		○				
		누수,백태	○					
		침하,이동및경사		○				
		볼트(리벳)의이완,탈 락		○				
		계단부미끄러짐방지 시설파손,타락등		○				
기타	난간	콘크 리트	변형,균열,파손,타락		○			
		철재	변형,타락,부식		○			
	조명시설	조명시설의 파손,타락,부식		○				
		배선이늘어지거나절 단		○				
	배수시설	배수구	배수구손상		○			
			퇴적물존치		○			
교면체수				○				
배수관		배수관의파손		○				
		퇴적물존치		○				
		배수관길이		○				
안전시설	통행제한높이표지판부 착		○					
	표지판의 높이표시와 실제높이		○					
	기타높이		○					

보도육교 점검표

○ 시설물명 : 구름다리보도육교

○ 점검일자 : 2017.09.27

○ 시설물 상태평가 : 현재 등급, 평가결과 : A B C D E 등급

○ 점검세부사항

○ 점검자 : 송종명

○ 점검자 : 김대민

구분		항목	점검결과		지적사항	조치사항	비고 (미점검사유)
			유	무			
상 부 공	콘 크 리 트 구 조	주형	이상진동				
			균열				
			박리,철근노출부식				
			파손(균열탈락등)				
			누수,백태				
	횡형	균열					
		박리,철근노출부식					
		파손(균열탈락등)					
		누수,백태					
	상판	균열					
		박리,철근노출부식					
		파손(균열탈락등)					
		누수,백태					
	강 구 조	주형 강상판	부재의균열		○	-상부 우수가 주형 내부로 침투하여 누수되는 교각부 및 하부 SPLICE 부위 부식 심함	
			부재의처짐,변형,탈락		○		
			볼트(리벳)의탈락,이 완		○		
			용접부균열		○		
			부식	○			
			이상진동		○		
			이상음		○		

구분			항목	점검결과		지적사항	조치사항	비고 (미점검사 유)	
				유	무				
상부 공	강구조	교좌 장치	파손, 부식, 위치이탈등		○	-구룡사측 상부 체수로 콘크리트 및 포장재 손상			
			기능장애(페인트오물 등으로 오염)						
		교면 포장	균열, 파손타락	○					
			손상부위로 누수						
하부 공	교각(교대) 계단부	균열		○	-계단 연결부 누수 및 강재 부식이 심함 -구룡사측 계단참 콘크리트 및 포장재 손상 -기초콘크리트 일부 파손 -계단부 눈슬림 일부 고정 필요				
		철근노출, 부식	○						
		파손, 탈락	○						
		누수, 백태	○						
		침하, 이동 및 경사		○					
		볼트(리벳)의 이완, 탈락		○					
		계단부 미끄러짐 방지 시설 파손, 탈락 등	○						
기타	난간	콘크리트	변형, 균열, 파손, 탈락		○				
		철재	변형, 탈락, 부식		○				
	조명시설	조명시설의 파손, 탈락, 부식			○				
		배선이 늘어서거나 절단			○				
	배수시설	배수구	배수구 손상			○			
			퇴적물 존치			○			
			교면 체수			○			
		배수관	배수관의 파손			○			
			퇴적물 존치			○			
			배수관 길이			○			
	안전시설	통행제한 높이 표시판 부 착			○				
		표지판의 높이 표시와 실제 높이			○				
		기타 높이			○				



하부부식



계단부 포장상태 불량 및 부식



기둥부식 및 기초콘크리트 파손



계단부 하부부식

보도육교 점검표

○ 시설물명 : 개포대우보도육교

○ 점검일자 : 2017.09.27

○ 시설물 상태평가 : 현재 등급, 평가결과 : A B C D E 등급

○ 점검세부사항

○ 점검자 : 승종명

○ 점검자 : 김대민

구분		항목	점검결과		지적사항	조치사항	비고 (미점검사유)
			유	무			
상 부 공	콘 크 리 트 구 조	주형	이상진동				
			균열				
			박리,철근노출부식				
			파손(균열탈락등)				
		누수,백태					
		횡형	균열				
			박리,철근노출부식				
			파손(균열탈락등)				
	누수,백태						
	상판	균열					
		박리,철근노출부식					
		파손(균열탈락등)					
		누수,백태					
	강 구 조	주형 강상판	부재의균열		○		
			부재의처짐,변형,탈락		○		
			볼트(리벳)의탈락,이 완		○		
			용접부균열		○		
			부식	○			
			이상진동		○		
			이상음		○		

구분			항목	점검결과		지적사항	조치사항	비고 (미점검사 유)
				유	무			
상부공	강구조	교좌 장치	파손,부식,위치이탈등		○			
			기능장애(페인트오물 등으로 오염)		○			
		교면 포장	균열,파손타락		○			
			손상부위로 누수		○			
하부공	교각(교대) 계단부	균열		○	-개포1단지 방향 계단부 콘크리트 및 포장재 일부 파손 -계단부 누수 흔적 및 상당부분 부식 발생 -계단부 논슬립 일부 고정 필요			
		철근노출,부식	○					
		파손,탈락	○					
		누수,백태	○					
		침하,이동및경사		○				
		볼트(리벳)의이완,탈 락		○				
		계단부미끄러짐방지 시설파손,탈락등	○					
기타	난간	콘크 리트	변형,균열,파손,탈락		○			
		철재	변형,탈락,부식		○			
	조명시설		조명시설의 파손,탈락,부식		○			
			배선이늘어지거나절 단		○			
	배수시설	배수구	배수구손상		○			
			퇴적물존치		○			
			교면체수		○			
		배수관	배수관의파손		○			
			퇴적물존치		○			
			배수관길이		○			
안전시설		통행제한높이표지판부 착		○				
		표지판의 높이표시와 실제높이		○				
		기타높이		○				



계단부 누수 및 부식



계단부 논슬립 파손

보도육교 점검표

○ 시설물명 : 구룡보도육교

○ 점검일자 : 2017.09.27

○ 시설물 상태평가 : 현재 등급, 평가결과 : A B C D E 등급

○ 점검세부사항

○ 점검자 : 승종명

○ 점검자 : 김대민

구분		항목	점검결과		지적사항	조치사항	비고 (미점검사유)
			유	무			
상 부 공	콘 크 리 트 구 조	주형	이상진동				
			균열				
			박리,철근노출부식				
			파손(균열탈락등)				
			누수,백태				
		횡형	균열				
			박리,철근노출부식				
			파손(균열탈락등)				
			누수,백태				
		상판	균열				
			박리,철근노출부식				
			파손(균열탈락등)				
	누수,백태						
	강 구 조	주형 강상판	부재의균열		○		
			부재의처짐,변형,탈락		○		
			볼트(리벳)의탈락,이 완		○		
			용접부균열		○		
			부식	○			
			이상진동		○		
			이상음		○		

구분			항목	점검결과		지적사항	조치사항	비고 (미점검사 유)
				유	무			
상부공	강구조	교좌장치	파손,부식,위치이탈등		○			
			기능장애(페인트오물 등으로 오염)		○			
		교면포장	균열,파손타락		○			
			손상부위로 누수		○			
하부공	교각(교대) 계단부	균열		○	-구룡초등학교측 계단폐쇄 강재 부식 -계단부 누수 흔적 및 목재데크 내부 강재부식이 심함			
		철근노출,부식	○					
		파손,타락	○					
		누수,백태	○					
		침하,이동및경사		○				
		볼트(리벳)의이완,탈 락		○				
		계단부미끄러짐방지 시설파손,탈락등		○				
기타	난간	콘크리트	변형,균열,파손,탈락		○			
		철재	변형,탈락,부식		○			
	조명시설	조명시설의 파손,탈락,부식		○				
		배선이늘어지거나절 단		○				
	배수시설	배수구	배수구손상		○			
			퇴적물존치		○			
			교면체수		○			
		배수관	배수관의파손		○			
			퇴적물존치		○			
			배수관길이		○			
	안전시설	통행제한높이표지판부 착		○				
		표지판의 높이표시와 실제높이		○				
		기타높이		○				



학교측 계단폐쇄 강재부식



계단부 목재데크 흔들림

보도육교 점검표

○ 시설물명 : 말죽거리보도육교

○ 점검일자 : 2017.09.27

○ 시설물 상태평가 : 현재 등급, 평가결과 : A B C D E 등급

○ 점검세부사항

○ 점검자 : 승종명

○ 점검자 : 김대민

구분			항목	점검결과		지적사항	조치사항	비고 (미점검사유)
				유	무			
상 부 공	콘 크 리 트 구 조	주형	이상진동					
			균열					
			박리,철근노출부식					
			파손(균열탈락등)					
		누수,백태						
		횡형	균열					
			박리,철근노출부식					
			파손(균열탈락등)					
	누수,백태							
	상판	균열						
		박리,철근노출부식						
		파손(균열탈락등)						
		누수,백태						
	강 구 조	주형 강상판	부재의균열		○			
			부재의처짐,변형,탈락		○			
			볼트(리벳)의탈락,이 완		○			
			용접부균열		○			
			부식		○			
			이상진동		○			
			이상음		○			

구분			항목	점검결과		지적사항	조치사항	비고 (미점검사 유)
				유	무			
상부공	강구조	교좌 장치	파손,부식,위치이탈등		○			
			기능장애(페인트오물 등으로 오염)		○			
		교면 포장	균열,파손타락		○			
			손상부위로 누수		○			
하부공	교각(교대) 계단부		균열		○			
			철근노출,부식		○			
			파손,타락	○				
			누수,백태		○			
			침하,이동및경사		○			
			볼트(리벳)의이완,탈 락		○			
			계단부미끄러짐방지 시설파손,타락등		○			
기타	난간	콘크리트	변형,균열,파손,타락		○			
		철재	변형,타락,부식		○			
	조명시설		조명시설의 파손,타락,부식		○			
			배선이늘어지거나절 단		○			
	배수시설	배수구	배수구손상		○			
			퇴적물존치		○			
			교면체수		○			
		배수관	배수관의파손		○			
			퇴적물존치		○			
			배수관길이		○			
	안전시설		통행제한높이표지판부 착		○			
			표지판의 높이표시와 실제높이		○			
			기타높이		○			