

등록번호	승강장안전물관리 다-2257	차장	팀장	단장	본부장
등록일자	2017.08.07.	정연호	김동명	김종호	08/07 최정균
결재일자	2017.08.07.				
공개구분	대시민공개	협조    기술계획처 처장 기노침 신호처 처장 문홍렬			
방침번호	본부장-274				

5~8호선 승강장 안전문 효율적 유지관리를 위한  
**PSD 유지관리 인력 운영계획(안)**



서울교통공사  
Seoul Metro

2017. 8.

**기술본부**  
 ( 승강장안전물관리단 )

5~8호선 승강장 안전문 효율적 유지관리를 위한  
**PSD 유지관리 인력 운영계획(안)**

17년 5월 조직개편 및 승강장안전문 안전업무직 채용에 따른 조직 안정화 및 효율적인 운영을 위해 인력 운영계획을 수립하여 유지관리 업무를 체계적으로 시행하고자 함.

## I 관련근거

- 가. 기술계획처-5666(16.12.6) : 승강문안전단 인력종합 운영계획
- 나. 사장방침-10(17.1.5) : 승강장 안전문 유지보수 인력 운영계획(안)
- 다. 사장방침-131(17.3.2) : 승강장안전문보수원 임용(안)
- 라. 인사처-851(17.6.29) : 인사발령(업무직 신규임용) 알림

## II 현 황

### 가. 조 직



### 나. 인 원 ※ 현원: 27명(관리단: 20명, 건설TF팀: 4명, 안전발판TF팀: 3명)- 5~8호선 기준

구분	계			직 원			안전업무직		
	정원	현원	증감	정원	현원	증감	계	남	여
계	250명	202명	△48	75	27	△48	175	167	8

### 다. 주요시설물

구분	계	5호선	6호선	7호선	8호선	설비명	단위	5~8호선
역수	157역	51역	38역	51역	17역	구조체	대	10,128
가동문	10,128	3,424	2,432	3,456	816	종합제어반	대	167
						승강장조작반	대	325
개폐방식		RF	RF	RF	RF	개별제어반(DCU)	대	10,128
구동방식		스크류	스크류	스크류	스크류	승무원출입문	대	331
						전원장치	식	325

※ 김포공항역 등 5역(5호선) : 벨트방식

### III

## PSD유지관리 인력 운영 계획(안)

### □ 운영방향

가. 시행시기 : 17년 10월1일부터~

나. 직원(신호직)

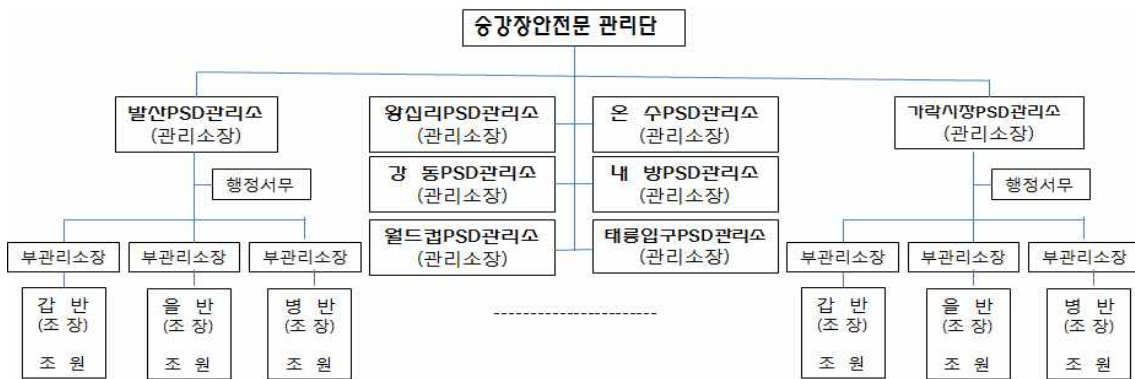
- ① 통상근무(관리단 및 PSD관리소장) 및 교대근무(부관리소장)  
⇒ 기술팀(중정비)은 10분이상 중대 장애 및 중정비팀 운영

다. 안전업무직

- ① 근무제도 : 3조2교대 24시간 운영체계(심야근무)
- ② 인력운영 : 장애인도 및 출동시간 등 기초로 8개소 인력배치
- ③ 안전업무직 직책운영 : PSD관리소별 조장(3명) 운영

### □ 운영 조직 및 인원

가. 조직 : (운영2팀, 기술2팀, 8개 PSD관리소)



나. 인력운영 : 총250명[운영2팀, 기술2팀(S/W개발, 중정비), 안전업무직]

구분	관 리 단			관 리 소				비고
	35명			215명				
	구분	인원		구분	인원	구분	인원	
총계 (250명)	운영 2팀		6	관리 소장	8	안전 업무 직	175	
	기 술 행 정		6					
	기술2팀	중정비	S/W 개발	3	부 관 리 소 장			32
			H/W 개선	5				
			정비(교대)	8				
		TF팀	PSD 건설	4				
			안전발판	3				

**다. PSD관리소 인원 : 총215명**(8개 PSD관리소, 24시간 운영체계)

호선	관리소	역수	근무 인원				비고
			계	관리소장	부 관리소장	안전 업무직	
<b>계 (8개 관리소)</b>		<b>157</b>	<b>215</b>	<b>8</b>	<b>32</b>	<b>175</b>	
5(3)	발산 PSD관리소	14	24	1	4	19	
	왕십리 PSD관리소	19	30	1	4	25	
	강동 PSD관리소	18	24	1	4	19	
6(1)	월드컵 PSD관리소	30	36	1	4	31	※지원반운영:보문
7(3)	온수 PSD관리소	20	27	1	4	22	
	내방 PSD관리소	19	27	1	4	22	
	태릉입구 PSD관리소	20	25	1	4	20	
8(1)	가락시장 PSD관리소	17	22	1	4	17	

※통상근무 : 관리소장, 교대근무 : 부관리소장, 안전업무직

**라. PSD관리소 관할구간 : (8개 PSD관리소)**

호선	관리소	역수	관할구간	장애현황		비고	
				건수	비중(%)		
<b>계 (8개 관리소)</b>		<b>157</b>		8,327	100		
5(3)	발산	14	방화~영등포구청	1,586	19.0	①	
	왕십리	19	영등포시장~답십리	1,505	18.1	②	
	강동	18	장한평~상일/마천	931	11.2	⑤	
6(1)	월드컵 (보문: 지원반)	30	20	응암~효창공원	650	7.8	⑦
			10	삼각지~안암			
7(3)	온수	20	부평구청~장승배기	689	8.3	⑥	
	내방	19	상도~면목	1,359	16.3	③	
	태릉입구	20	장암~상봉, 봉화산~고려대	1,196	14.4	④	
8(1)	가락시장	17	암사~모란	411	4.9	⑧	

※ [ 관할구역 선정기준 ]

- 최근 3년간 장애발생 빈도 및 인력운영 효율화
- 장애발생 관리소별 빈도(최근3년 평균) ..... (기간: 2014.7.1. ~ 2017.6.30.)  
( 5호선: 1,341건 / 6호선: 650건 / 7호선: 1,081건 / 8호선: 411건 )
- 관할구역 평균역수(19~20역)
- 장애 등 상황발생시 출동시간(평균20~25분)

## □ 주요 업무

### 가. PSD관리소장(부 관리소장)

- ⇒ 조직 안정화 및 안전업무직 운영 등
- ⇒ 상황발생시 지휘통제(대응체계 등) 및 상황보고, 유관부서 협조
- ⇒ 유지보수실적, 통계관리, 장애분석 및 대책 수립 등

### 나. 안전업무직

- ⇒ 순회 및 정기(1M,3M,6M,1Y,3Y) 일상검사시행
- ⇒ 장애 등 상황발생시 응급조치 및 하자검사 시행 등

## IV 결론 및 건의사항

가. PSD 유지관리 업무 조기 안정화와 장애 등 상황발생시 신속한 대응체계 구축을 위해 부족인원(신호직) 조기충원요청 및 PSD 관리소장 및 부관리소장 업무부여 시행.

※ 향후 장애발생빈도 및 업무분석 통한 관할구간 재 조정 및 인력 재 배치

나. 승강장안전문 유지관리 관련 ‘17.9.30일 이전 시설물 및 물품(예비품) 등 인수인계 시행.

다. PSD유지보수 업무 특성상 24시간 운영체계(심야근무)로 효율적이고 체계적인 업무시행을 위해 기술능력 및 책임감 등 고려하여 3조2교대 조별 조장 등 직책 운영기준을 마련하여 조직운영에 만전을 기하고자 함.