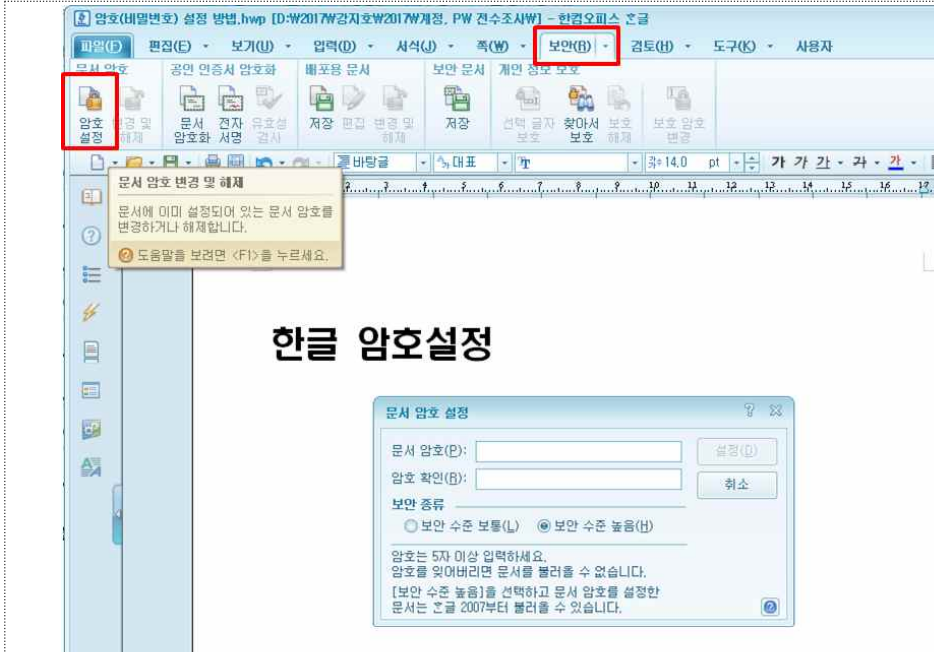


# 암호(비밀번호) 설정 방법

## 1. 한글 문서 (버전에 따라 다소 상이)



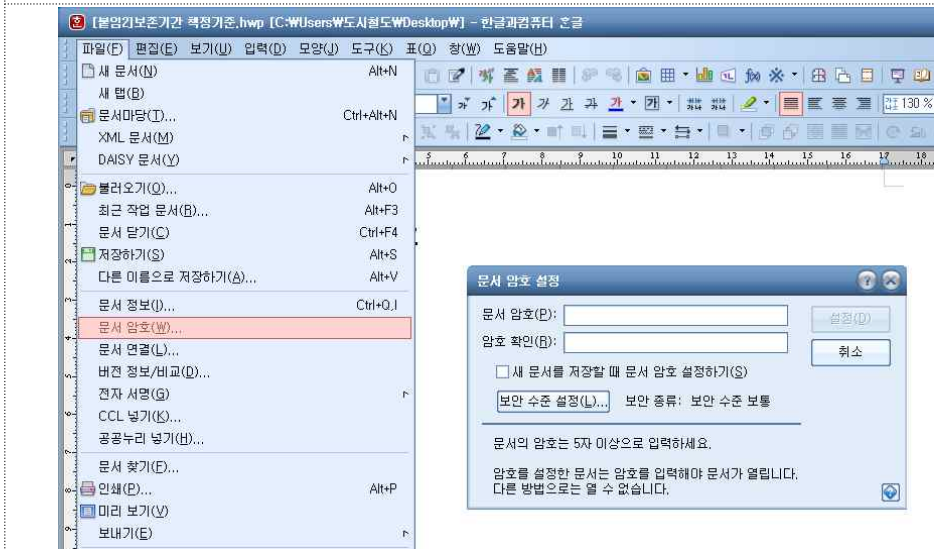
메인메뉴



보안



암호 설정



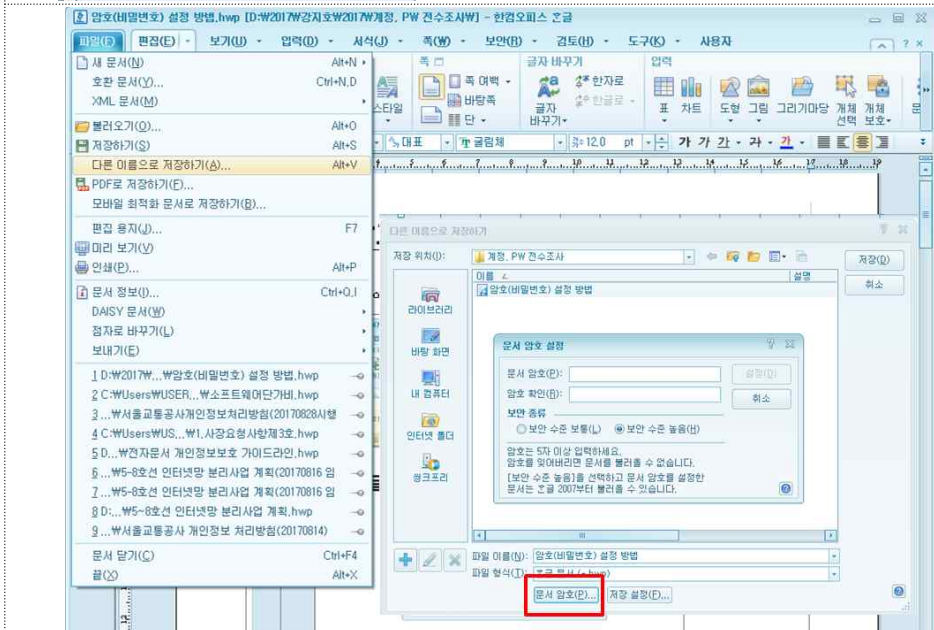
메인메뉴



파일



문서 암호



메인메뉴



파일



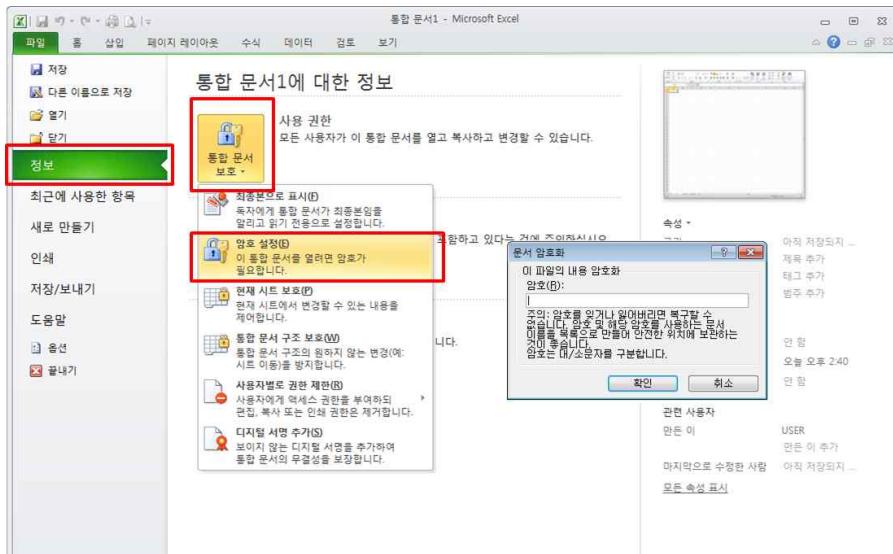
다른 이름으로

저장하기

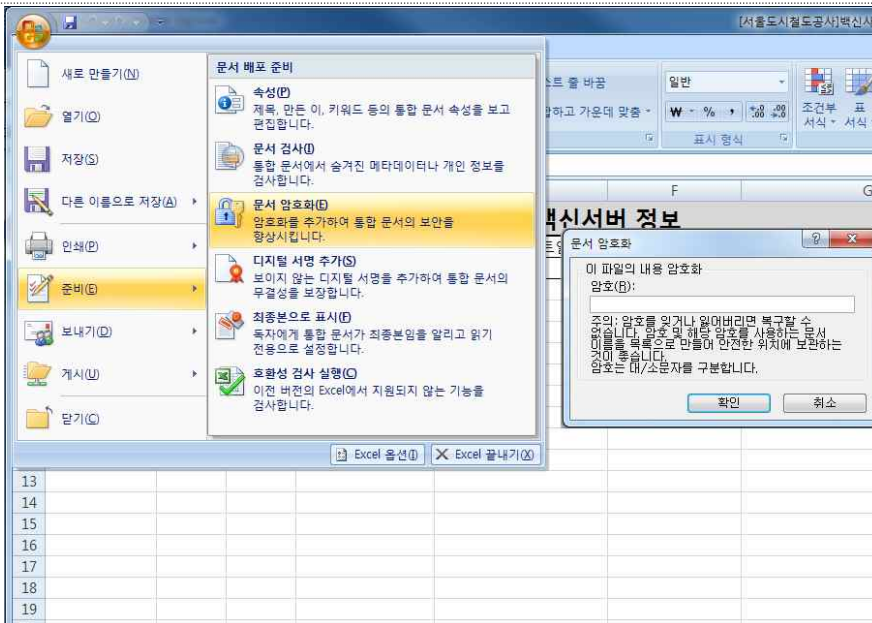


문서 암호

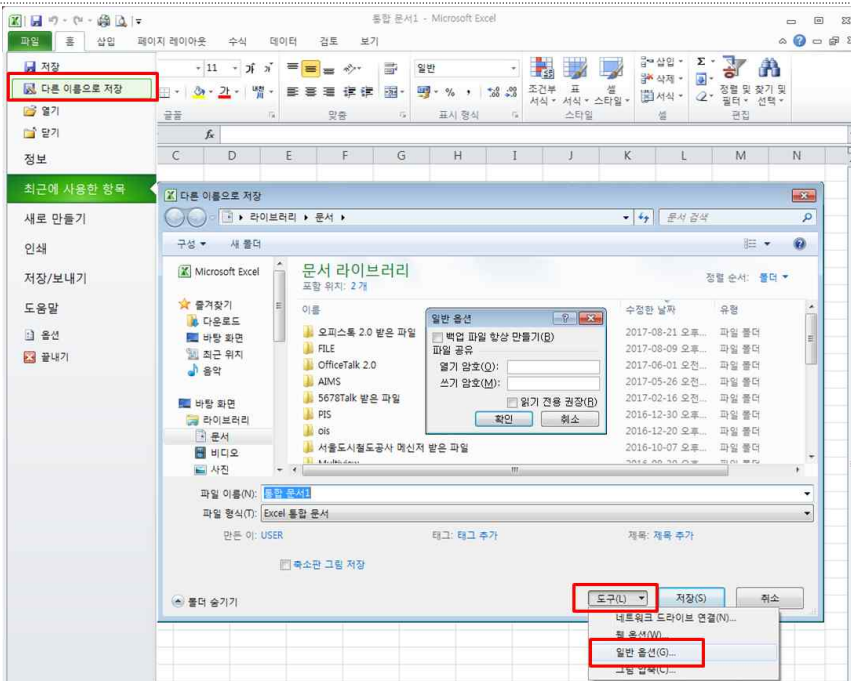
## 2. 엑셀 문서 (버전에 따라 다소 상이)



메인메뉴  
 ▼  
 파일  
 ▼  
 정보  
 ▼  
 통합문서 보호  
 ▼  
 암호 설정

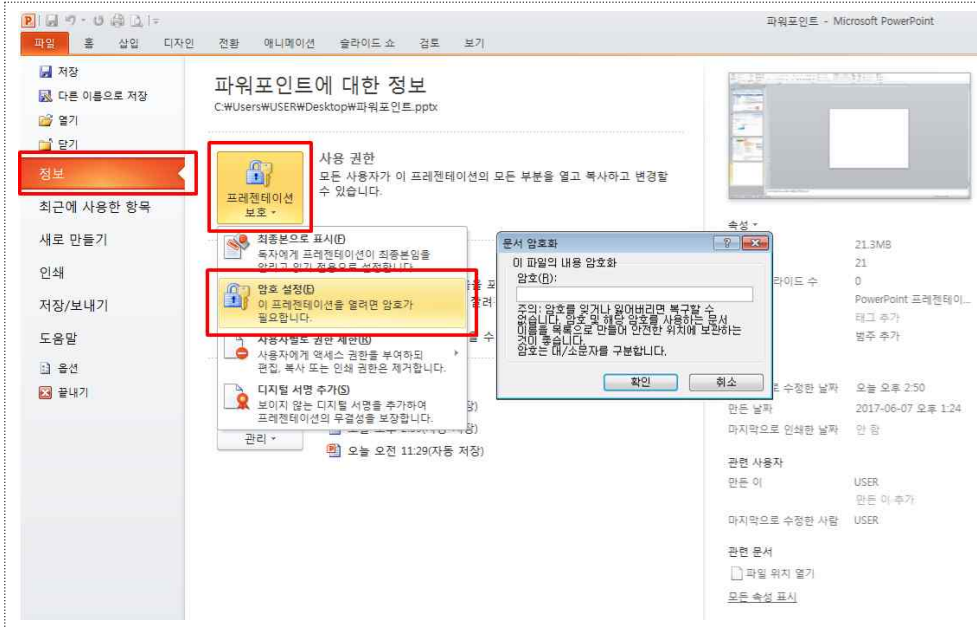


메인메뉴  
 ▼  
 파일  
 ▼  
 준비  
 ▼  
 문서 암호화

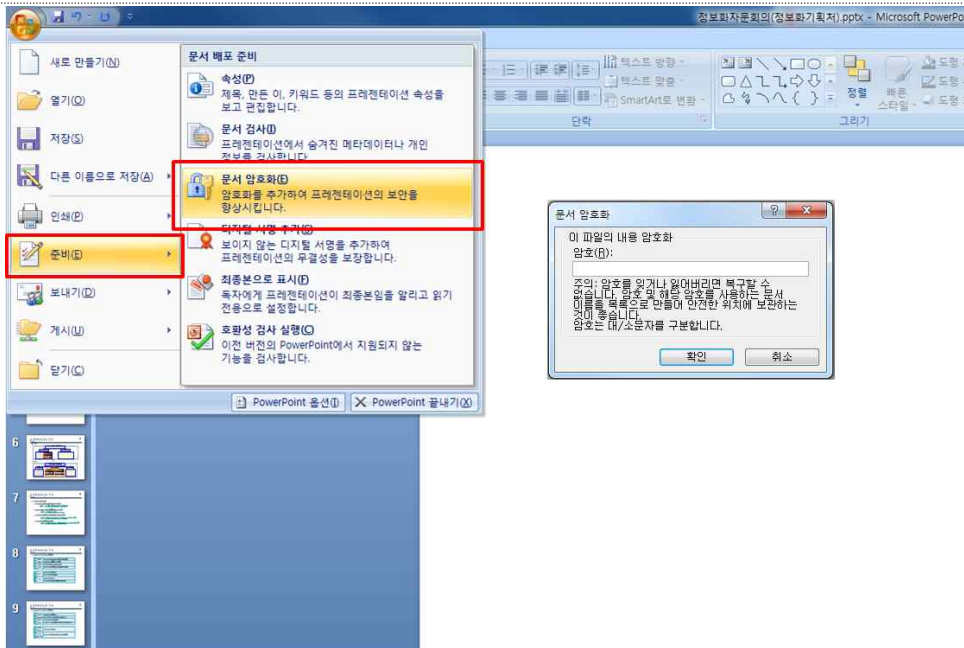


메인메뉴  
 ▼  
 파일  
 ▼  
 다른 이름으로  
 저장  
 ▼  
 도구  
 ▼  
 일반 옵션

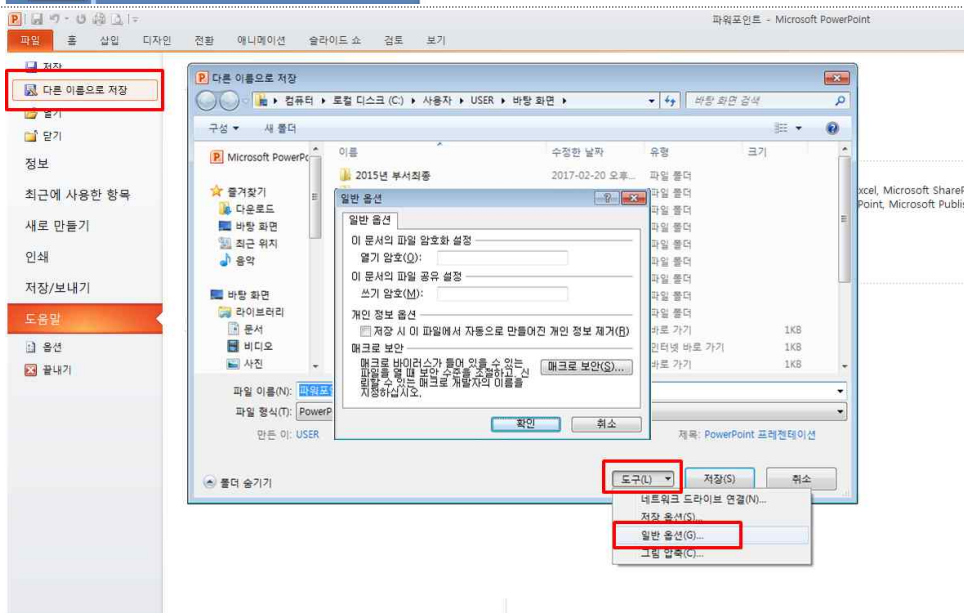
### 3. 파워포인트 문서 (버전에 따라 다소 상이)



- 메인메뉴
- ▼
- 파일
- ▼
- 정보
- ▼
- 프리젠테이션
- 보호
- ▼
- 암호 설정

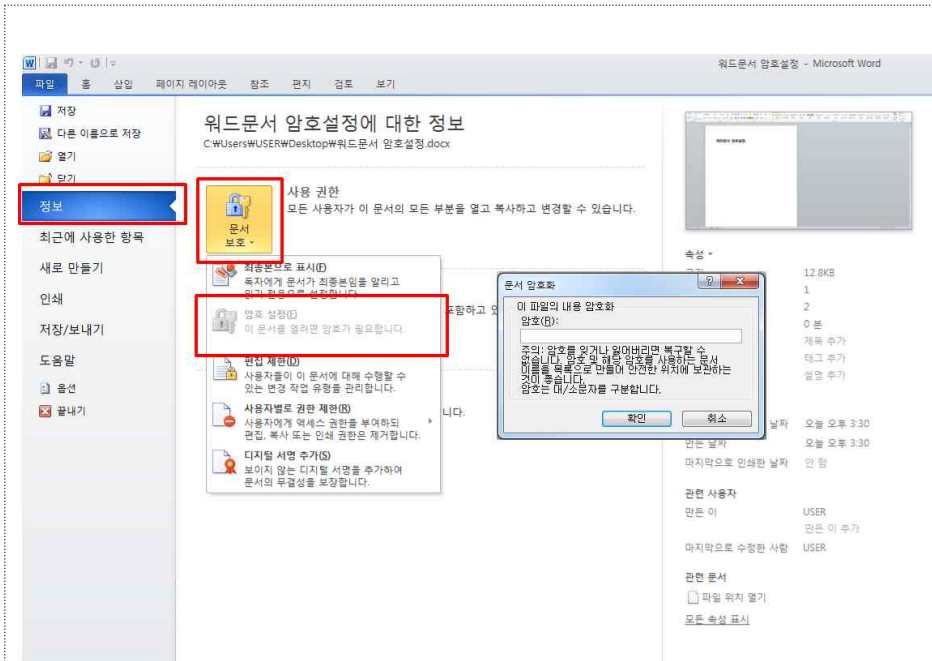


- 메인메뉴
- ▼
- 파일
- ▼
- 준비
- ▼
- 문서 암호화



- 메인메뉴
- ▼
- 파일
- ▼
- 다른 이름으로
- 저장
- ▼
- 도구
- ▼
- 일반 옵션

## 4. 워드 문서 (버전에 따라 다소 상이)



메인메뉴



파일



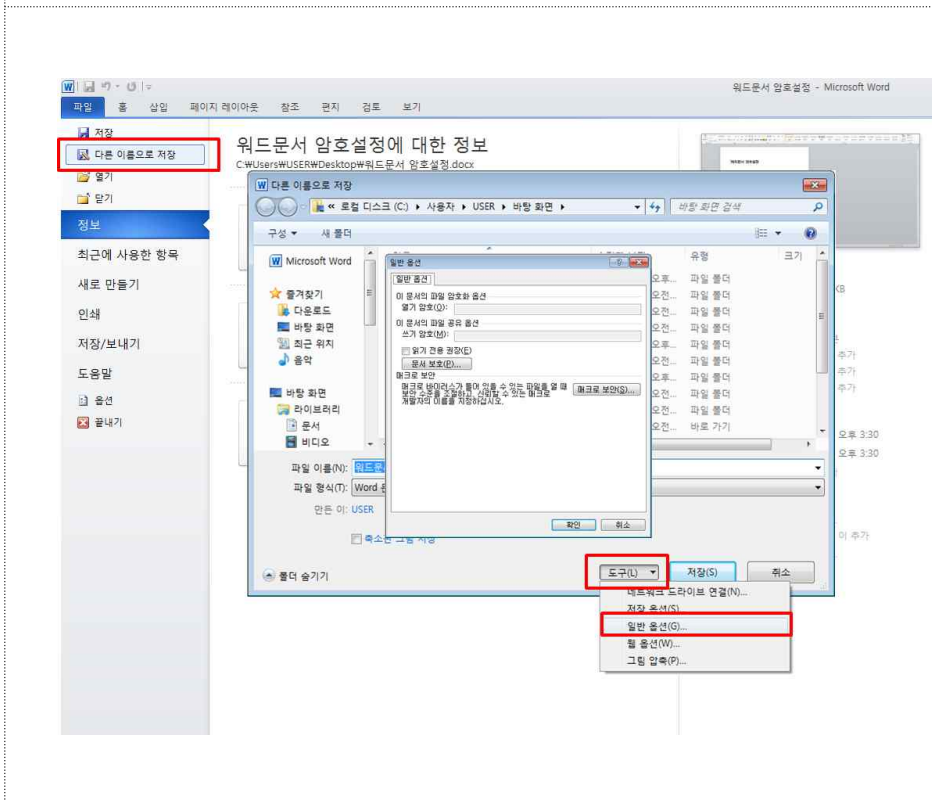
정보



문서 보호



암호 설정



메인메뉴



파일



다른 이름으로

저장



도구



일반 옵션