

문서번호	시설개선과-7939
결재일자	2017.7.20.
공개여부	대시민공개
방침번호	

		시 민	
주무관		시설개선과장	
협 조	주무관		

주경기장 정화조 배수펌프 교체 등 5개소 보수계획

추진근거	대내(외) 협력 현황			사 업 비
	부서(단체)명	협의내용	협의결과	

2017. 7.

체육시설관리사업소
(시설개선과)

주경기장 정화조 배수펌프 교체 등 5개소 보수계획

2017년 여름철 시설물 안전점검 계획에 따라 우리사업소 주요 기계 시설물(급·배수 및 위생 설비)에 대한 점검결과, 주경기장 정화조 배수 펌프 교체 등 5개소에 대하여 보수하여 시설물 유지관리에 만전을 기하고자 함.

I 큰 거

- 시설개선과-7420(2017.7.10.)호 『2017년 여름철 시설물 안전점검 추진계획』

II 점검현황

- 점검일시 : 2017.07.17.~07.20.
- 점 검 자 : 홍성환 주무관 외 1
- 점검내용 : 급·배수 및 위생설비 등에 대한 누수 여부 및 배관상태 점검

III 점검결과 및 조치계획

- 주경기장 정화조 배수펌프 소손
 - 배수펌프 1대 소손으로 인한 교번가동이 불가하고, 나머지 1대는 체크밸브 오작동으로 정상적인 배수 어려움
 - ⇒ 배수펌프(부속 밸브 포함) 및 체크밸브 교체
- 제1수영장 지하 샤워실 배수배관 누수
 - 샤워실 및 화장실 등 3개의 배수배관이 1개의 메인관으로 합류되어 배수토록 되어 있으나, 샤워실 사용량이 많은 경우 과부하로 인해 샤워실 배관이 기존 배관에서 이탈하여 지하 기계실 바닥으로 배수
 - ⇒ 샤워실용 배수배관 분리 배관 신설
- 제1수영장 풀장 오버플로우 배수배관이 이물질 등으로 막혀서 이음부 누수 및 역류현상 발생
 - ⇒ 기존 배수배관 철거 후 재시공

- 제1수영장 급수배관센서 이음부 부식으로 누수
⇒ 센서 철거 후 재부착(용접) 시공
- 제1수영장 오버플로우관 버터플라이밸브 오작동
⇒ 버터플라이밸브 교체설치

IV

점검사진

주경기장 정화조 배수펌프



탈거 후 정화조 배수펌프



제1수영장 샤워실 배수배관(1)



제1수영장 샤워실 배수배관(2)



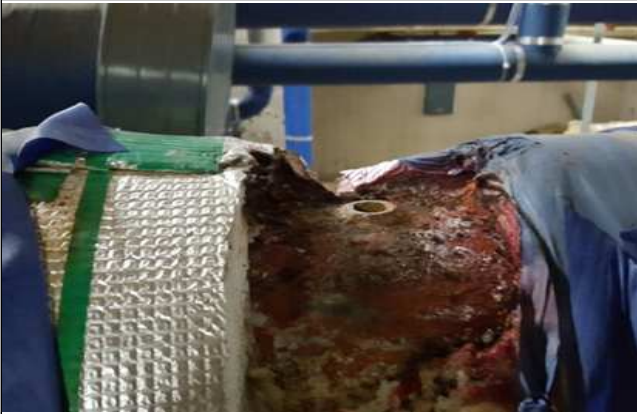
제1수영장 오버플로우 배수배관(1)



제1수영장 오버플로우 배수배관(2)



제1수영장 급수배관 센서 부식



제1수영장 오버플로우 버터플라이밸브



■ **소요예산** : 6,700천원

- 계약방법 : 2017년 연간단가업체에 작업지시하고 추후 정산. 끝.