



서울교통공사

수신자 내부결재
(경유)

제목 공사장 CCTV 상시 모니터링 운영(안) 보고

작업감독

공사장 CCTV 상시 모니터링 운영(안) 보고

본부장 사 장
 김 계
 2017. 07. 07
 이경복
 No. 106

영업종료 후 터널 내 각종 점검 및 작업통제를 담당하는 제2종합관제센터 터널관제 인력을 활용하여 공사현장에 설치하고 있는 CCTV의 상시 모니터링 및 주말(휴일) 공사현장 통제로 안전사고 발생 ZERO를 달성코자 함.

- 검토배경**
2호선 신촌역 외부E/L 설치공사 작업자 추락사고 이후 사장님 주말 공사현장 통제 및 CCTV 상시 모니터링 상황(관제)반 운영 구두 검토 지시

- 현 황**
○공사시행 현황(2017. 6월말)

구 분	계	1~4호선	5~8호선
공사진행(계약) 진수	219건	110건	109건
일일(주중) 공사 시행	95건	53건	42건
일일(주말) 공사 시행	58건	34건	24건

- 공사현장 CCTV 설치 현황 및 계획

구분	계		기설치		확대설치		비고
	개소	CCTV	개소	CCTV	개소	CCTV	
설치	42	80대	11개소	20대	31개소	60대	

- 공사현장 상시 모니터링 상황반 운영 계획(안)**

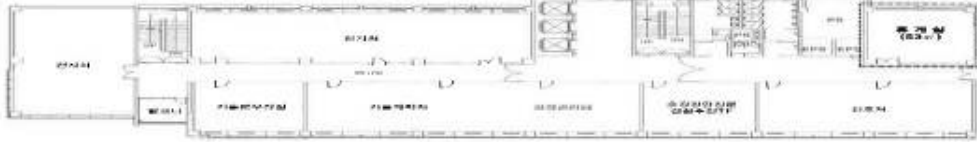
- 운영인력 확보: 제2종합관제센터 터널관제 인력(4개조 10명 운영)
 - 터널관제 인력을 기술본부로 배치 담당업무 부여
 - 담당업무: 터널관제에서 시행하는 업무 외 공사현장관리업무 부여

터널 내 작업 관리 업무(기존 업무)	공사현장 관리 업무(추가 부여)
<ul style="list-style-type: none"> - 영업종료 후 야간작업의 취합, 검토, 조정 - 본선 터널내 장비운행 조정 및 인력 통제 - 터널 내 현장설비 점검 공사에 대한 작업 통제 - 청담대교 신축이음매 스트로크 감시시스템 모니터링 업무 - 터널내 야간작업 완료상태 확인 등 	<ul style="list-style-type: none"> - 주요 공사현장 CCTV 모니터링 업무 - 주말(휴일) 공사현장 관리 업무 - 기타 공사현장 관리를 위한 업무 - 일일공사현황 취합 및 정리 등

※제2종합관제센터와 터널관제업무 이관에 대한 세부업무 조정 협의

○ 조직구성

- 근무부서: 기술계획처 공정관리팀
- 근무인력 구성: 9명(8명 교대, 1명 통상근무)
 - 터널관제 인력 6명, 기술본부 인력 3명 추가 배치
 - 통상근무자는 교대근무자 부재 시 야간 지원
 - 교대근무자 침실 설치 전까지 제2종합관제센터 침실 사용 협조
- 상황반 위치(검토): 인제개발원 6층 남직원휴게실(면적: 53㎡ 약16평)



○ 모니터링용 Digital-Board 설치

- 화면표출

구분	공사장 CCTV (1~4호선)	공사장 CCTV (5~8호선)	기타 역사 등	비고
내부망			○	
외부망	○	○		

- 설치비용: 약2,450만원
 - 60인치 LCD 모니터 3대: 1,050만원
 - 컴퓨터 3대: 900만원
 - 설치비용: 500만원



○ 기타사항: 책상, 컴퓨터 등 사무실 집기류 등 운영에 관해서는 관련부서 협의 조치

□ 결론 및 건의

계속발생 되는 공사현장의 안전사고 예방을 위해 야간 터널 내 작업 통제 및 관리를 담당하는 터널관제 인력을 활용한 야간, 주말 등 취약시간대의 공사 현장 통제업무 시행으로 공사장 안전관리 강화를 건의 합니다. 끝.

2017년07월05일

보 고 자: 기술계획처 처장 기 노 청 *기노청*

과장 이상욱

차장 조용남

처장 이태형

처장 07/10
기노청

협조자

시행

접수 기술계획처-1085(2017.07.10.)

우 04806 서울특별시 성동구 천호대로 78길 15-48(용답동)/http://www.seoulmetro.co.kr

전화 02)6311-9716 전송 02)6311-4005 / lsw0202@smrt.co.kr / 대시민공개

부패 '0'의 공기업! 청렴이 우리의 경쟁력입니다. 인사 이권청탁 배격