

서울새활용플라자 MOU체결 및 업사이클 콘텐츠 구축을 위한 공무국외출장 결과보고

2017 . 07 . 03 .

문서번호	공간마케팅팀-890	책임	팀장	본부장	단장	대표이사	
결재일자	2017.07.11.	07/03 박무호	07/03 강경남	07/07 윤대영	07/10 유석윤	07/11 이근	
공개여부	공개	협 조		팀장			
방침번호	대표이사방침 제 (2767)호		07/03 이상목				

추진근거	<ul style="list-style-type: none"> 서울새활용플라자 총감독 지시사항 (2017.03.24.) 서울디자인재단 규정, 공무국외출장심사내규 (2015.06.24.개정) 서울새활용플라자 MOU체결 및 업사이클 콘텐츠 구축을 위한 공무국외출장계획(대표이사 방침 2286. 2017.06.07.) 		
대 내 외 협력현황	부서(단체)명	협약내용	협약결과
	서울시 자원순환과	• 출장일정 및 내용 / 계약 심사 등 절차	협약완료
	기획경영팀	• 예산 및 출장목적 등	협약완료
	국제협력팀	• 출장일정 및 내용 사전 공유	협약완료
사 업 비	4,577,000원		

서울디자인재단 (공간마케팅팀)

사전 검토항목

※ 해당사항이 없을 경우 '무 ✓' 표시하시기 바랍니다.

검 토 항 목	검토여부 '✓' 표시	
시 민 참 여 고 려 사 항	시 민 :	유 □ () 무 ✓
	이 해 당 사 자 :	유 □ () 무 ✓
	전 문 가 :	유 □ () 무 ✓
	옴 브 즈 만 :	유 □ () 무 ✓
법 령 및 기 타 고 려 사 항	법 령 규 정 :	교통 □ 환경 □ 재해 □ 기타 □ 무 ✓
		고용효과 □ 노동인지 □ 균형인지 □
	기 타 :	취약계층 □ 성인지 □ 장애인 □ 디자인 □
		갈등발생 가능성 □ 유지관리 비용 □ 무 ✓
타 자 원 의 활 용	중 앙 부 처 :	유 □ () 무 ✓
	민 간 단 체 :	유 □ () 무 ✓
	기 업 :	유 □ () 무 ✓
관 계 기 관 및 단 체 협 의	관 계 기 관 :	유 ✓ (도쿄 업사이클 관련 단체 등) 무 □
	관 련 단 체 :	유 □ () 무 ✓

서울새활용플라자 MOU체결 및 업사이클 콘텐츠 구축을 위한 공무국외출장 결과보고

서울새활용플라자의 성공적인 개관과 운영을 위해 해외기관과 MOU를 체결하고 관련 기업 및 단체의 업사이클 콘텐츠 등을 벤치마킹하여 사업실행에 반영하고자 함

I. 귀국보고서 개요

가. 출장개요					
여 행 국	일 본	출장도시	도 교	방문기관	MONO Tokyo 등
출장목적	분 야	MONO Tokyo와 MOU 체결 및 업사이클 콘텐츠			
	<ul style="list-style-type: none"> • 서울새활용플라자 MOU 체결 (대상기관 : MONO Tokyo) • 업사이클 관련 콘텐츠 연계방안 및 운영전략 벤치마킹 <ul style="list-style-type: none"> - 업사이클 공간 벤치마킹 (폐교를 활용한 펍랩 조성 사례) 				
출장기간	2017. 6.26(월) ~ 28(수), 2박 3일				
출 장 자	소 속	직 급		성 명	
	전략사업본부	본부장		윤 대 영	
	공간마케팅팀	팀 장		강 경 남	
	공간마케팅팀	책 임		박 무 호	
나. 출장결과 요약					
<ol style="list-style-type: none"> 1. 서울디자인재단과 Goto Human-Ecology Design Firm의 MOU체결 및 상호 협력 방안 협의 <ul style="list-style-type: none"> - 대상기관 : MONO Tokyo (도쿄 오다이바 위치) - 미팅내용 : 서울새활용플라자 및 서울디자인재단 소개, MONO 공간 투어 및 운영방안 (수익모델 등) 설명, 협업을 위한 세부 프로그램 협의 및 제안 등 2. IKEJIRI INSTITUTE OF DESIGN 담당자 미팅 및 벤치마킹 (100% 업사이클) <ul style="list-style-type: none"> - 폐교된 중학교가 제조학교 변경된 공동작업 시설 벤치마킹 - 담당자 미팅을 통한 서울새활용플라자 안내 및 협력방안 논의 - MOU를 통한 공식적인 협력기반 구축 제안 등 3. 도쿄내 업사이클 관련 상업시설 조사 <ul style="list-style-type: none"> - Ginza Six / Ginza Itoya / Pass the Baton / D & Department 					
다. 국외출장 결과 보고서 : 별첨					

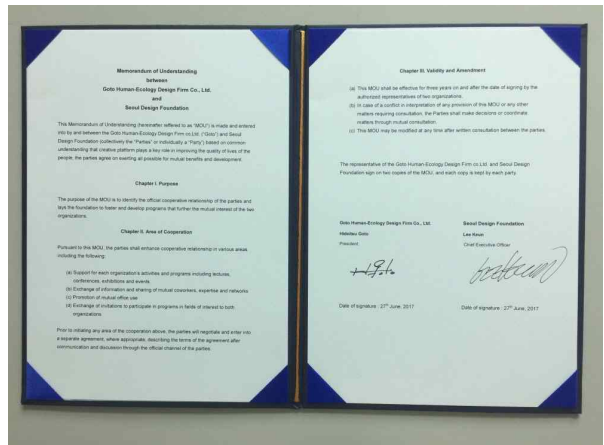
2. 출장내용

1. 주요 출장지

구 분	출장장소(안)	내 용
• MOU 체결	- MONO Tokyo	도쿄도에서 운영하는 스타트업 기업 지원공간 (팝업, 입주공간, 세미나룸, 편의 시설 등)
• 업사이클 인테리어 / 펍카페	- IKEJIRI INSTITUTE OF DESIGN	폐교된 중학교가 제조학교 변경된 공동작업 시설(공간의 100% 업사이클링)
• 백화점 / 업사이클 스토어	- Ginza Six	2017년 4월 오픈한 럭셔리 백화점 내 업사이클 제품 및 상점 조사
• 문구점 / 레스토랑	- ITOYA Ginza	일본문구용품점 내 업사이클 제품 및 카페
• 업사이클 상점	- Pass the Baton - D & Departmnet	중고물품에 스토리텔링을 부가하여 상품의 가치는 높이는 업사이클 상점

2. 주요활동

- 서울디자인재단과 Goto Human-Ecology Design Firm의 MOU체결 및 상호 협력 방안 협의
 - 서울디자인재단과 Goto Human-Ecology Design Firm의 MOU체결



< 협약식_ MONO 대표 Hideitsu Goto(좌) >

< 협약체결 문서 >

□ MOU 주요 내용

- 강의, 컨퍼런스, 전시회 및 이벤트 등 각 기관의 활동 및 프로그램 교류
- 입주자 정보 교환 및 분야별 전문가 및 네트워크 공유
- 서울새활용플라자와 MONO의 상호 사무실 사용 프로모션 제공
- 양 기관에서 진행하는 관련 프로그램에 대한 초청장 교환

□ 운영기관 개요 및 협의내용

구 분	세 부 사 항
운영기관	• MONO Tokyo (Manufacturing, Open Innovation, Network, Organizer)
대 표 자	• Hideitsu Goto / h.goto@mono.jpn.com
담 당 자	• UEHARA 氏 / i.uehara@mono.jpn.com
운영주체	• 도쿄도 / MONO (Goto Human-Ecology Design Firm 민간 위탁운영)
수익모델	<ul style="list-style-type: none"> - 회원제 운영 / 공간사용범위에 따라 사용 금액 상이 - 공간 임대방식(장치장비 사용)이 주 수입 - 민간단체이지만 정부와 연계해서 다양한 산학 포럼 행사 및 이벤트 개최
협의내용	<ul style="list-style-type: none"> - 서울디자인재단과 MONO가 관련 회원업체 및 입주자간 연결, 중개, 매칭 - 도립산업기술센터, 국립산업총연수(최첨단센터 AI), 국제교류회관과 연계하여 다양한 프로그램 공동개최 등 - MONO의 경우 다국적 기업 및 외국인의 비율이 높고 아시아 및 세계시장을 대상으로 비즈니스를 하고 있음 - 상호 공간사용에 대한 무료사용 합의 - 상호 기관의 홍보를 위한 공간 및 매체 마련 등

□ 향후 추진 계획

- 상호 기관간 입주기업 및 수행 프로젝트 정보 공유 및 교류방법 협의
- 양 기관의 입주자들이 상호 기관의 공간을 무료로 사용할 수 있는 기회 제공 등
- 상호 기관의 홍보를 위한 공간 마련



미팅현장 (UEHARA 氏외 1명 참석)



서울디자인재단 환영 안내



3D 프린팅 및 공동작업공간

■ IKEJIRI INSTITUTE OF DESIGN 담당자 미팅 및 벤치마킹 (100% 업사이클)

□ 주요 내용

- 폐교된 중학교가 제조학교 변경된 공동작업 및 입주자 시설 벤치마킹
- 재정자립 운영방안에 대한 세부내용 질의 (운영조직, 구조, 역할 등)
- 담당자 미팅을 통한 서울새활용플리자 안내 및 협력방안 논의
- MOU를 통한 공식적인 협력기반 구축 제안 등

□ 시설개요 및 세부내용

구 분	세 부 사 항
운영기관	• IKEJIRI INSTITUTE OF DESIGN
대 표 자	• Masarutatsuki Takayama
담 당 자	• t. omae 氏 t.omaer-school.net / k.takeda 氏 k.takeda@r-school.net
운영주체	• IID (민간위탁운영)
운영방식	<ul style="list-style-type: none"> - 13년간 재정 자립 운영(5년 단위 위탁기관 모집에 따른 3번째 운영 중) - 산업 활성화, 커뮤니티 운영, 불거리 제공의 3대 목표 설정 - 입주자를 위한 임대공간의 경우 시장가격 적용(50개 기업 입주) - 지속적인 운영을 위한 프로그램 개발 및 경험을 통한 새로운 사업확장 등 - 정부의 지원을 받지않아 정부에서 어떤 개입도 받지 않음 - 연간 7만명 방문 / 지역주민이 60% 정도 이용, 가족방문객 위주



건물 진입부



학교 복도공간의 100% 활용



입주공방 (전면유리를 이용한 상품전시)

■ 도쿄내 업사이클 관련 상업시설 조사

○ Ginza Six

- 긴자의 상징이며, 재개발 사례중 규모적인 면에서 최대라고 언급되는 백화점
- 지하6층, 지상13층으로 구성되며, 최근 트렌드를 선도하는 브랜드가 입점됨(240여개)
- 츠타야 서점 및 고가의 업사이클 상품 입점(일본 수공예품, 주방구두 등)
- 지하층의 식음료 판매공간은 냄새가 나지 않는 제품만 판매(상층부 명품매장 고려)



긴자식스 중앙 중정



츠타야 서점



디올 카페

○ ITOYA Ginza

- 도쿄 대형 문구점으로 문구, 여행 등 다양한 상품이 구성됨
- 지하1층, 지상12층으로 구성되며, 최근 트렌드를 선도하는 브랜드가 입점됨(240여개)
- 11층 팜(farm)과 12층 카페 및 핸드크래프트 업사이클 상품 판매



긴자식스 입구 사인

지류 전시 및 안내

11층 팜(farm): 12층 레스토랑과 연계

○ Pass the Baton Omotesando

- 아무나 물건을 내놓을 수 있고, 상품의 택에는 출품자 이름과 사연이 기록됨
- 사회적으로 안정되고, 신뢰가 확보되고 경제적 여유가 전제되는 것이 중요
- 이미 있는 물건을 소중하게, 새로운 가치를 창조하는 것을 중요하게 생각함
- 사용감이 많고 대부분 고가의 물품으로 구성되어 국내도입 시 비즈니스모델로서 지속가능성에 대한 의문점 제시



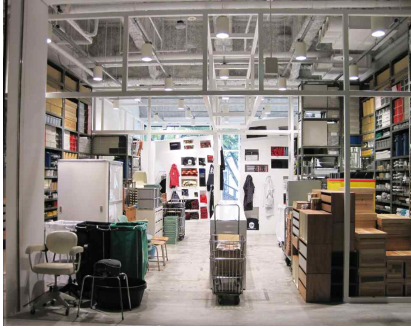
지하층 상품판매공간

진입부 디스플레이

패션잡화 전시, 판매

○ D&Department Omotesando

- 좋은 디자인 = Long Life Design = "수십 년 동안 제조 판매되고 생활 속에서 꾸준히 지지 받아온 디자인"
- 팔리는 물건이 아닌 팔고 싶은 물건을 판매
- 만드는 사람, 파는 사람 모두가 행복해야.
- 할인판매 등은 없음 : 물건을 싸게 파는 것이 목적이 아님
- 판매인의 변화 : 손님이 왕인시대는 끝났다. 손님과 함께 상황을 변화시킴



매장 진입부



수납용품 판매



가구 및 주방 소품 판매

3. 주요 출장 성과

1. 서울디자인재단과 Goto Human-Ecology Design Firm의 MOU체결 및 상호 협력 방안 협의
 - 대상기관 : MONO Tokyo (도쿄 오다이바 위치)
 - 미팅내용 : 서울새활용플라자 및 서울디자인재단 소개, MONO 공간 투어 및 운영방안(수익모델 등) 설명, 협업을 위한 세부 프로그램 협의 및 제안 등
2. IKEJIRI INSTITUTE OF DESIGN 담당자 미팅 및 벤치마킹 (100% 업사이클)
 - 폐교된 중학교가 제조학교 변경된 공동작업 시설 벤치마킹
 - 담당자 미팅을 통한 서울새활용플라자 안내 및 협력방안 논의
 - MOU를 통한 공식적인 협력기반 구축 제안 등
3. 도쿄내 업사이클 관련 상업시설 조사
 - Ginza Six / Ginza Itoya / Pass the Baton / D & Department

4. 후속조치

- MONO 및 IKEJIRI INSTITUTE OF DESIGN 기관의 협력 네트워크의 지속 연계를 통해 서울새활용플라자 운영프로그램 및 구축사업의 다각적 협업 추진
 - 전시, 창작, 행사, 세미나, 이벤트 등의 국제교류 및 상호협력 등
 - 상호 기관간 입주기업 및 수행 프로젝트 정보 공유 및 교류방법 협의
 - 양 기관의 입주자들이 상호 기관의 공간을 무료로 사용할 수 있는 기회 제공 등
 - 상호 기관의 홍보를 위한 공간 마련 등

- 첨부 : 1. 서울새활용플라자 펍카페 사업계획수립을 위한 공부국외출장계획 1부
2. Goto Human-Ecology Design Firm 업무협약(MOU) 체결 결과보고
3. 해외 기관담당자 연락처 1부
4. 사진자료 각 1부. 끝.