

시민디자인연구센터

2017 서울디자인백서·서베이 개선방향

2017.02.16

서은아 주임, 장희원 주임

Agenda

세션1. 현황 및 국내외 간행물 사례비교

- 1-1. 이전 서울디자인백서·서베이 현황
- 1-2. 2016서베이 관련 인터뷰 공유(정종희 선임)
- 1-3. '타 기관 정기간행물', '디자인서적' 사례조사 및 시사점

세션2. 2017 운영방향 및 연간일정

- 2-1. 백서·서베이 합본 진행방안
- 2-2. 시민디자인의식조사 패널관리 운영방향
- 2-3. 현황 진단 및 향후 계획방향 포지셔닝
- 2-4. 연간일정

세션3. 개선방향 브레인스토밍

- 3-1. 개선방향에 대한 토의
- 3-2. 개별 질의

세션1.현황 및 국내외 간행물 사례비교

- 1-1. 이전 서울디자인백서·서베이 현황
- 1-2. 2016서베이 관련 인터뷰 공유(정종희 선임)
- 1-3. '타 기관 정기간행물', '디자인서적'
사례조사 및 시사점

1-1. 이전 서울디자인백서·서베이 현황

서울디자인백서

- 목차구성

- 1장. 서울디자인개관 (정책, 예산, 디자인재단)
- 2장. 서울디자인과 경제 (전략, 사업, 성과와 전망)
- 3장. 서울디자인과 사회문화 (전략, 사업, 성과와 전망)
- 4장. 서울디자인과 환경 (전략, 사업, 성과와 전망)
- 5장. 서울디자인 소통 (시민참여, 국내외, 성과와 전망)
- 6장. 서울디자인 인프라(구축 및 운영, DDP, 성과와 전망)

- 출판역사

- 2012 서울디자인백서
- 2013 서울디자인백서
- 2014 서울디자인백서

2015, 2016 서울디자인백서



서울디자인서베이

- 목차구성 (2016년 기준)

- 1장. 서울디자인서베이 개요(추진배경, 조사방법, 지표체계)
- 2장. 디자인 산업
- 3장. 생활문화 디자인
- 4장. 디자인 교육
- 5장. 디자인 정책
- 6장. 시민디자인의식조사
- 7장. 결론 및 제언

- 출판역사

- 2008 서울디자인서베이
- 2014 서울디자인서베이
- 2015 서울디자인서베이
- 2016 서울디자인서베이

2017 서울디자인서베이



1-1. 이전 서울디자인백서·서베이 현황

서울디자인백서

- 목차구성

- 1장. 서울디자인개관 (정책, 예산, 디자인재단)
- 2장. 서울디자인과 경제 (전략, 사업, 성과와 전망)
- 3장. 서울디자인과 사회문화 (전략, 사업, 성과와 전망)
- 4장. 서울디자인과 환경 (전략, 사업, 성과와 전망)
- 5장. 서울디자인 소통 (시민참여, 국내외, 성과와 전망)

-출판 역사 :

- 2012 서울디자인백서
- 2013 서울디자인백서
- 2014 서울디자인백서

2015, 2016 서울디자인백서

1. 목차구성: 무거운 주제영역별 분류

→ 대중적 콘텐츠로서의 기능 부족, 대중적 인지도 미미

2. 정책 성과위주의 내용구성 → 가독성 감소

3. 책 표지 디자인을 통한 시각적 유도효과 ↓

4. 불필요한 정보과다

→ 독자입장에서 필요정보를 찾는 데 시간소요 多

서울디자인서베이

-목차구성

- 1장. 서울디자인서베이 개요(추진배경, 조사방법, 지표체계)
- 2장. 디자인 산업
- 3장. 생활문화 디자인
- 4장. 디자인 교육
- 5장. 디자인 정책
- 6장. 시민디자인의식조사
- 7장. 결론 및 제언

문제점?

-출판 역사 :

- 2008 서울디자인서베이
- 2014 서울디자인서베이
- 2015 서울디자인서베이
- 2016 서울디자인서베이

2017 서울디자인서베이

1-2. 2016서베이 관련 인터뷰 공유(정종희 선임)



일자: 2017년 2월 14일 화요일 오전 11시~오후12시

장소: DDP 3층 나눔관

참석자: 시민디자인연구센터- 강지혜 선임, 서은아 주임, 장희원 주임
디자인공예산업팀 - 정종희 선임

회의주제: 2016 서울디자인백서·서베이 관련 인터뷰 (정종희선임)

백서·서베이 합본목차 구성방안

- **백서(종합본) & 서베이(요약본/별책)**

(백서 각 장의 마지막 부분에는 주요 서베이 자료만 인포그래픽으로 제시)

(서베이: 맨 뒷 장에 통계자료만 두고 간편히 찾아볼 수 있게 유도)

- 백서 '인프라' 부분은 '개관(정책)'에 통합하는 방향으로 개선

- 백서에 '교육' 카테고리 추가

(작년 시민디자인교육에 대한 자료수요多)

- 서베이의 4개챕터는 그대로 유지

(산업, 생활문화, 교육, 정책)

콘텐츠 개선방향에 대한 의견

- **챕터 제목을 읽기 쉬운 단어로 변경**

(예:서울백서 '따뜻한 도시')

- **목차를 중요 이슈상황들로만 구성**

→중요사업에 대한 발자취 트래킹

(예: 성수동 수제화 사업이 어떻게 도움이 됐는지 트래킹)

- **논문이 아닌, 디자인 관련 청년들을 위한 활용자료읽히는 자료로 발전**

진행과정상의 조언 및 제안

- **백서와 서베이 조사 대상연도 불일치**

→ 백서와 서베이의 조사 대상연도가 꼭 같은 시기여야 하는 필요성 無
(단, 통계자료에 대한 출처 명시)

- **'패널 조사' 제안**

고정패널에 대한 심층조사 (FGI, 면담조사)를 통해 시계열적 데이터 얻는 것이 중요 (랜덤식의 서울문화재단 문화정책패널과는 상이)

1-3. '타 기관 정기간행물', '디자인서적' 사례조사 및 시사점

사례1. 서울연구원 단행본

① <서울을 바꾸는 정책> 간행물 시리즈

● 표지 디자인

기존 서울연구원 연구간행물과 달리,
일반 판매서적의 사이즈와 표지디자인으로 구성

● 목차구성 (시리즈 中 <시민과 함께 만드는 서울>)

제1장 경제

1. 일자리창출
2. 사회적경제
3. 경제인프라 구축
4. 관광 활성화

제2장 복지

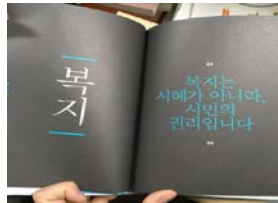
제3장 도시

제4장 미래

제5장 혁신



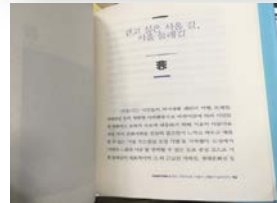
▲서베이 결과자료 개선방향
성과 가시화 효과 기대



1. 큰 챕터 표지



2. 세부 장 표지
인포그래픽 활용



3. 세부 내용 큰 폰트 사용,
일반 서적단행본과 유사한
레이아웃



4. 이미지자료 활용



5. 각 장마다 통계수치를
인포그래픽 이미지화

표지: 연구결과 보고 < 쉽게 읽을 수 있는 일반 사회영역 책

목차: 큰 카테고리는 백서·서베이와 유사 / 세부카테고리는 구체적인 키워드로 목차구성 → 명료성 부각

구성: 이미지, 픽토그램 등 디자인요소 강화하여 판매될 수 있는 콘텐츠 서적 제작

1-3. '타 기관 정기간행물', '디자인서적' 사례조사 및 시사점

사례1. 서울연구원 단행본

② <한눈에 보는 서울> 목차구성 사례



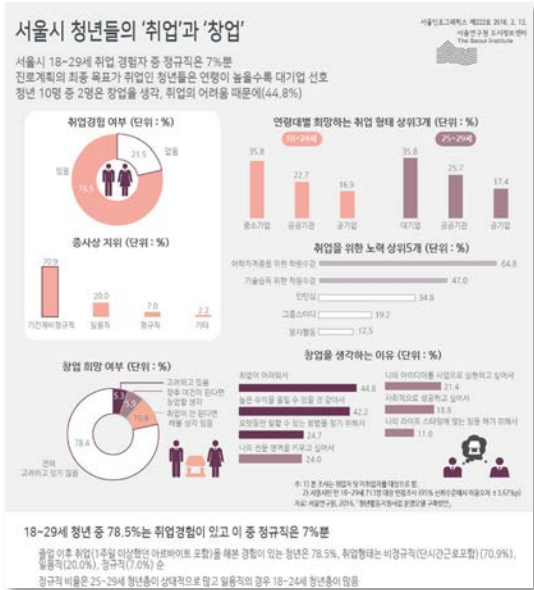
<p>I. 보통 서울가구 보통 서울사람</p> <p>1. 보통 가구 서울의 보통가구는? 서울 가구의 학력은? 서울의 가구 규모는 어떻게 변하고 있을까? 서울의 1인 가구는? 서울의 여성 1인 가구는?</p> <p>2. 보통 사람 서울의 베이비붐 세대는? 베이비붐 세대 가구의 규모와 결혼 상태는? 베이비붐 세대의 주택 특성은? 베이비붐 세대 가구의 학력과 직업은? 베이비붐 세대 가구의 부채 특성은? 베이비붐 세대의 은퇴 후 적정 생활비는? 서울에 살고 있는 청년층의 특성은? 청년층은 누구와 살고 있을까? 청년층이 참여하는 사회활동은? 서울의 고령인구는 어디에 많이 살까?</p>	<p>II. 서울의 사회생활</p> <p>1. 일상생활 만족도 경제생활에 대한 서울시민의 만족도는? 주거환경에 대한 서울시민의 만족도는? 서울시민의 재정상태 만족도는? 서울은 안전한 도시인가? 서울시민의 대중교통 만족도는?</p> <p>2. 일상생활 환경 서울 여성의 경제활동 참가율과 연령별 고용률은? 서울시 주택보급률은? 서울시민이 희망하는 미래의 주거형태는? 서울 시민의 대중교통 이용율은? 서울의 화재 발생 추이와 피해액은? 서울의 미세먼지 농도는 감소하고 있을까? 서울의 NO₂ 농도는 개선되고 있을까? 서울의 지하시설 공기는 깨끗할까?</p>	<p>III. 서울의 웰빙</p> <p>서울시민은 어느정도 행복할까? 서울시민은 지난 2주간 얼마나 스트레스를 느꼈을까? 서울시민은 자신의 건강상태에 대해 만족할까? 서울시민이 생각하는 자신의 경제사회적 위치는? 계층이동 가능성에 대한 서울시민의 생각은? 서울시민이 생각하는 시민의 위치는?</p> <p>IV. 서울의 시민의식</p> <p>서울시민의 자원봉사 참여율은? 서울시민의 기부 참여율은? 서울시민은 '내 아이가 장애아와 함께 어울리는 것'을 어떻게 생각할까? 서울시민은 노인들에 대한 사회복지 확대를 위해 세금을 더 부담할 의향이 있을까? 서울시민은 여성들의 사회참여 활성화를 위해 더 많은 제도적 개선이 필요하다고 생각할까? 서울시민은 이웃을 신뢰할까? 서울시민은 공공기관을 신뢰할까? 서울 청년층이 생각하는 사회 정의의 현주소는?</p>
<p>서울서베이만?</p> <p>서울서베이는 서울의 변화를 종합적으로 파악하는 도시자료 체계 서울서베이 지표 체계 서울서베이 데이터 구축을 위한 조사 서울서베이의 활용</p>		

서울시민의 일상생활과 밀접한 콘텐츠로 관심을 유도하고
쉽게 접하기 어려운 세부적인 정보들의 카테고리로 관심을 유도

1-3. '타 기관 정기간행물', '디자인서적' 사례조사 및 시사점

사례1. 서울연구원 단행본

③ 서울연구원 인포그래픽 사례



예시) 서울시 청년들의 '취업'과 '창업' (서울인포그래픽스 제222호)
출처: <https://www.si.re.kr/node/56888>



예시) 한눈에 보는 서울 2016
출처: <https://www.si.re.kr/node/56775>

다양한 인포그래픽 요소 활용 & 텍스트의 조합 → 서베이 통계자료 콘텐츠화의 참고사례 활용

1-3. '타 기관 정기간행물', '디자인서적' 사례조사 및 시사점

사례2. <디자인이 지역을 바꾼다>

● 표지 디자인

칼라를 많이 쓴 표지디자인으로 높은 시각적인 효과 연출

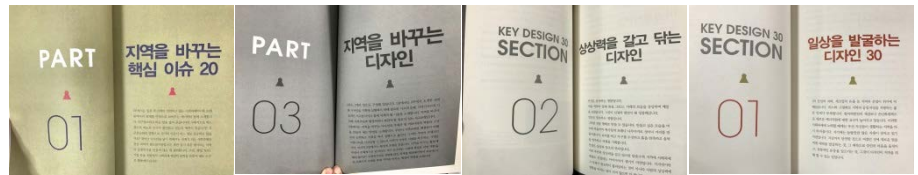
● 목차구성

1. 지역을 바꾸는 핵심이슈

- 1. 기후변화
- 2. 지진
- 3. 에너지
- 4. 식량자급
- 5. 산림
- 6. 물건 만들기
- 7. 인구감소
- 8. 고령화
- 9. 인구밀도
- 10. 다세대화
- 11. 커뮤니티
- 12. 결혼·출산
- 13. 육아
- 14. 아이들의 마음과 몸
- 15. 경제양극화와 고용
- 16. 외국인
- 17. 범죄
- 18. 의료·간병
- 19. 자살
- 20. 생활습관병

2. 지역을 바꾸는 핵심디자인

- Section.1 일상을 발굴하는 디자인 30
- Section.2 상상력을 갈고 닦는 디자인
- Section.3 마음을 힘으로 바꾸는 디자인
- Section.4 양극화를 극복하는 디자인
- Section.5 모두를 키우는 디자인



이슈별로 나열하고 Key design에 Section을 나눠 이해를 돕는 카테고리 → 관심을 유도, 명료성 부각

1-3. '타 기관 정기간행물', '디자인서적' 사례조사 및 시사점

사례3. 한국디자인진흥원 <디자인 트렌드 2017>

● 표지 디자인

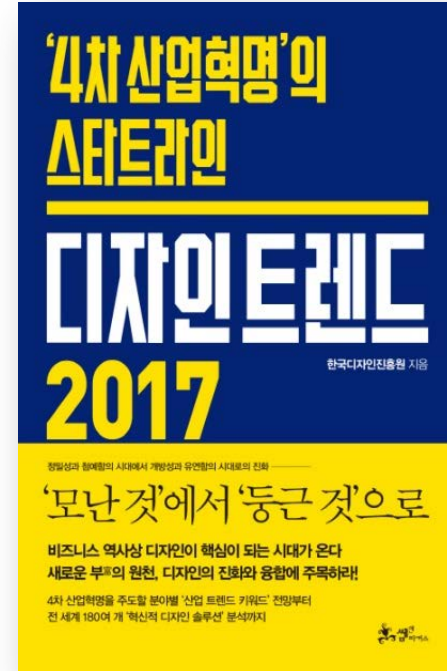
미래산업 트렌드를 전망하는 경제/경영부문 서적 디자인과 유사
경제/경영 주간베스트 35위

● 목차구성

- Chapter 1. 4차 산업혁명, 왜 디자인이 이끄는가?
- Chapter 2. 디자인에서 시작되는 기술 혁신의 미래
- Chapter 3. 평등하고 쾌적한 사회를 만드는 디자인 씽킹
- Chapter 4. 환경오염과 자원 결핍, 디자인에서 답을 찾다

● 내용

- 기존 축적자료를 토대로 4차 산업혁명의 디자인 트렌드 제시
- 전 세계 180여 개 '혁신적 디자인 솔루션' 사례 제공
- 다양한 해외사례 제공으로 풍부한 콘텐츠 구성 가능



미래 산업(4차 산업혁명) 키워드를 **디자인적 관점에서 새롭게 재구성한 콘텐츠**

1-3. '타 기관 정기간행물', '디자인서적' 사례조사 및 시사점

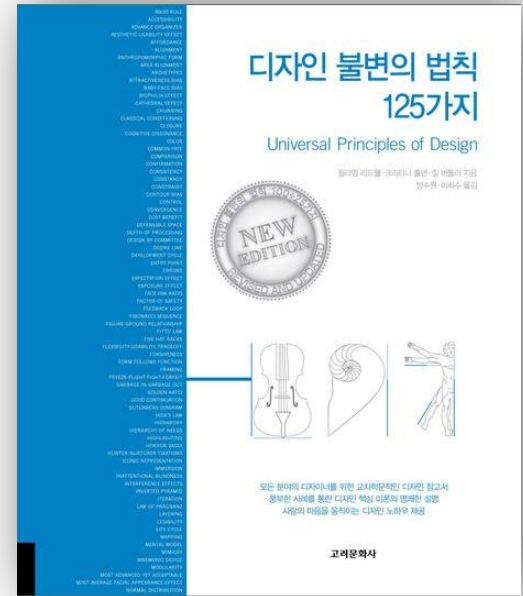
사례4. <디자인 불변의 법칙 125가지>

● 목차구성

- 근접성, 희소성, 자기유사성, 대칭 등 다양한 디자인원리를 바탕으로 카테고리 형성
- **시사점**
정책이라는 다소 어렵고 힘든 내용에서 디자인 원칙, 원리에 접근하여 관심 환기
예시. 비교/ 반복효과/ 황금비/ 가독성/ 자기 유사성/ 스토리텔링/ 간섭효과

디자인 불변의 법칙 125가지		디자인 불변의 법칙 125가지	
장	페이지	장	페이지
1. 근접성	11	11. 대칭	76
2. 희소성	21	12. 비대칭	77
3. 자기유사성	28	13. 대칭	78
4. 대칭	35	14. 비대칭	79
5. 비대칭	42	15. 대칭	80
6. 대칭	49	16. 비대칭	81
7. 대칭	56	17. 대칭	82
8. 대칭	63	18. 비대칭	83
9. 대칭	70	19. 대칭	84
10. 대칭	77	20. 비대칭	85
11. 대칭	84	21. 대칭	86
12. 대칭	91	22. 비대칭	87
13. 대칭	98	23. 대칭	88
14. 대칭	105	24. 비대칭	89
15. 대칭	112	25. 대칭	90
16. 대칭	119	26. 비대칭	91
17. 대칭	126	27. 대칭	92
18. 대칭	133	28. 비대칭	93
19. 대칭	140	29. 대칭	94
20. 대칭	147	30. 비대칭	95
21. 대칭	154	31. 대칭	96
22. 대칭	161	32. 비대칭	97
23. 대칭	168	33. 대칭	98
24. 대칭	175	34. 비대칭	99
25. 대칭	182	35. 대칭	100
26. 대칭	189	36. 비대칭	101
27. 대칭	196	37. 대칭	102
28. 대칭	203	38. 비대칭	103
29. 대칭	210	39. 대칭	104
30. 대칭	217	40. 비대칭	105
31. 대칭	224	41. 대칭	106
32. 대칭	231	42. 비대칭	107
33. 대칭	238	43. 대칭	108
34. 대칭	245	44. 비대칭	109
35. 대칭	252	45. 대칭	110
36. 대칭	259	46. 비대칭	111
37. 대칭	266	47. 대칭	112
38. 대칭	273	48. 비대칭	113
39. 대칭	280	49. 대칭	114
40. 대칭	287	50. 비대칭	115
41. 대칭	294	51. 대칭	116
42. 대칭	301	52. 비대칭	117
43. 대칭	308	53. 대칭	118
44. 대칭	315	54. 비대칭	119
45. 대칭	322	55. 대칭	120
46. 대칭	329	56. 비대칭	121
47. 대칭	336	57. 대칭	122
48. 대칭	343	58. 비대칭	123
49. 대칭	350	59. 대칭	124
50. 대칭	357	60. 비대칭	125

디자인 불변의 법칙 125가지		디자인 불변의 법칙 125가지	
장	페이지	장	페이지
1. 근접성	11	11. 대칭	76
2. 희소성	21	12. 비대칭	77
3. 자기유사성	28	13. 대칭	78
4. 대칭	35	14. 비대칭	79
5. 비대칭	42	15. 대칭	80
6. 대칭	49	16. 비대칭	81
7. 대칭	56	17. 대칭	82
8. 대칭	63	18. 비대칭	83
9. 대칭	70	19. 대칭	84
10. 대칭	77	20. 비대칭	85
11. 대칭	84	21. 대칭	86
12. 대칭	91	22. 비대칭	87
13. 대칭	98	23. 대칭	88
14. 대칭	105	24. 비대칭	89
15. 대칭	112	25. 대칭	90
16. 대칭	119	26. 비대칭	91
17. 대칭	126	27. 대칭	92
18. 대칭	133	28. 비대칭	93
19. 대칭	140	29. 대칭	94
20. 대칭	147	30. 비대칭	95
21. 대칭	154	31. 대칭	96
22. 대칭	161	32. 비대칭	97
23. 대칭	168	33. 대칭	98
24. 대칭	175	34. 비대칭	99
25. 대칭	182	35. 대칭	100
26. 대칭	189	36. 비대칭	101
27. 대칭	196	37. 대칭	102
28. 대칭	203	38. 비대칭	103
29. 대칭	210	39. 대칭	104
30. 대칭	217	40. 비대칭	105
31. 대칭	224	41. 대칭	106
32. 대칭	231	42. 비대칭	107
33. 대칭	238	43. 대칭	108
34. 대칭	245	44. 비대칭	109
35. 대칭	252	45. 대칭	110
36. 대칭	259	46. 비대칭	111
37. 대칭	266	47. 대칭	112
38. 대칭	273	48. 비대칭	113
39. 대칭	280	49. 대칭	114
40. 대칭	287	50. 비대칭	115
41. 대칭	294	51. 대칭	116
42. 대칭	301	52. 비대칭	117
43. 대칭	308	53. 대칭	118
44. 대칭	315	54. 비대칭	119
45. 대칭	322	55. 대칭	120
46. 대칭	329	56. 비대칭	121
47. 대칭	336	57. 대칭	122
48. 대칭	343	58. 비대칭	123
49. 대칭	350	59. 대칭	124
50. 대칭	357	60. 비대칭	125



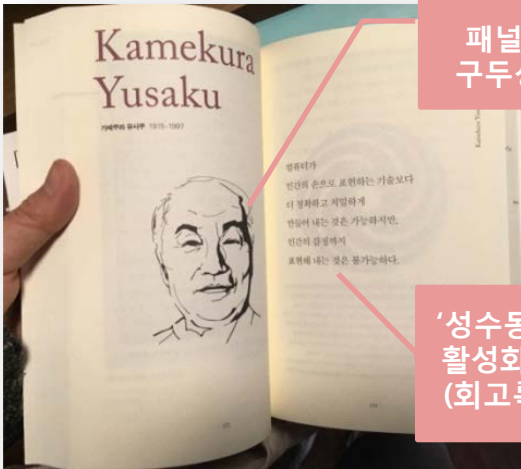
흔히 사용되는 디자인 개념을 실제 적용 사례와 함께 설명 → 독자 관심유도, 재미요소 부가
풍부한 자료와 찾아보기 쉬운 구성을 통해 독자 이해도 향상

1-3. '타 기관 정기간행물', '디자인서적' 사례조사 및 시사점

사례5. 박암종 <디자인 생각>

● 내용

- 각 분야의 디자이너, 디자인에 대한 생각 또는 명언을 바탕으로 디자인 생각, 디자이너의 주요 활동과 작품, 디자이너의 디자인 철학과 업적으로 구성



패널 중 1인 성동구 구두상인 "김동식"님

'성수동 수제화 산업 활성화'를 통한 변화 (회고록 형식)



서울디자인백서 '소통'목차 혹은 서베이의 시민디자인의식조사 영역에
패널 심층설문 결과 구성 → 시민소통참여 부각

1-3. '타 기관 정기간행물', '디자인서적' 사례조사 및 시사점

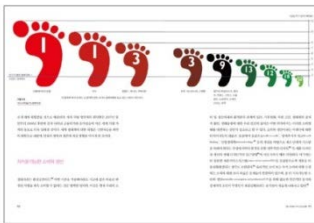
사례6. <디자인 액티비즘>

● 내부 장 구성

세부 장 구성 레이아웃

→ 사진이미지를 크게 넣어 가독성 ↑

- 1장 영역 조망: 디자인, 행동주의, 그리고 지속가능성
- 2장 과거의 교훈들: 행동주의로 살펴본 디자인의 역사
- 3장 세계와 지역 간의 갈등: 지속 불가능한 세계에서 주요 디자인 이슈
- 4장 현대의 표현: 2000년대 이후의 디자인 행동주의
- 5장 함께하는 디자인: 우리가 생각하고, 우리가 디자인하며, 우리가 만드는 힘
- 6장 행동주의자의 구성체계와 도구: 연결고리와 네트워크 그리고 기술
- 7장 적응 능력: '현재'와 '함께하는 미래'를 위한 사회 전략으로서의 디자인



통계자료 이미지화



큰 사진들로 가시성 확대



큰 사진들로 명시성을 높이고 기존 카테고리에서 확장하여 카테고리를 다양화

세션2. 2017 운영방향 및 연간일정

- 2-1. 서울디자인백서·서베이 합본 진행방향
- 2-2. 시민디자인의식조사 패널관리 운영방향
- 2-3 현황 진단 및 향후 계획 방향 포지셔닝
- 2-4 연간 일정

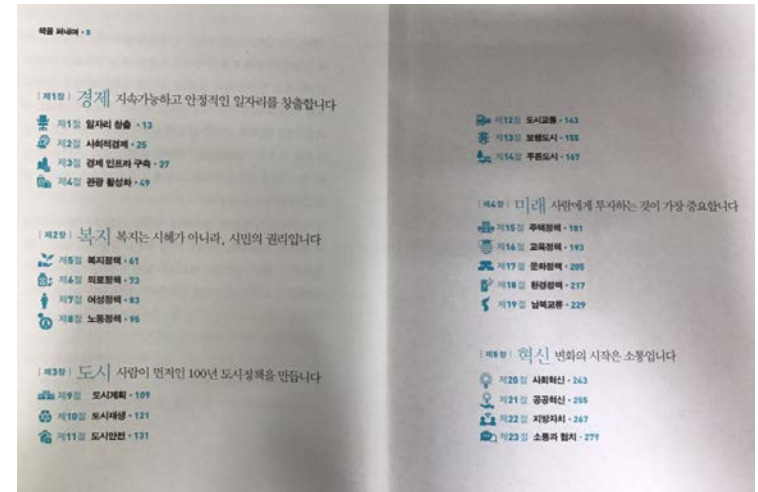
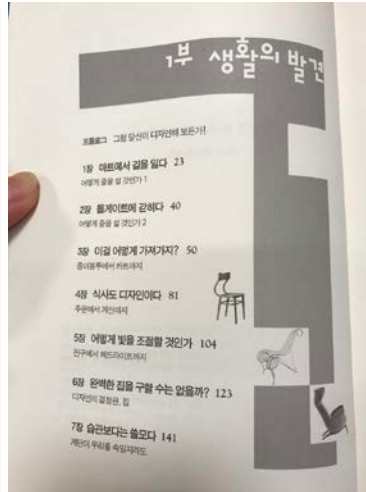
2-1. 서울디자인백서·서베이 합본 진행방향

제안1. 콘텐츠 구성 _ 카테고리 분류는 이슈 별로, 언어는 쉽고 친숙하게

<목차 예시안>

1장. 함께하고 싶은 서울 만들기

밤 산책이 두렵지 않은 동네 (범죄예방디자인)
미래의 자동차가 눈앞에! (스마트모빌리티)
거리 앞에 펼쳐지는 예술작품 (공공미술)
나도 모델이 된다면? (모델리스트콘테스트)
나도 디자이너가 된다면? (패션지원센터 운영)



장점

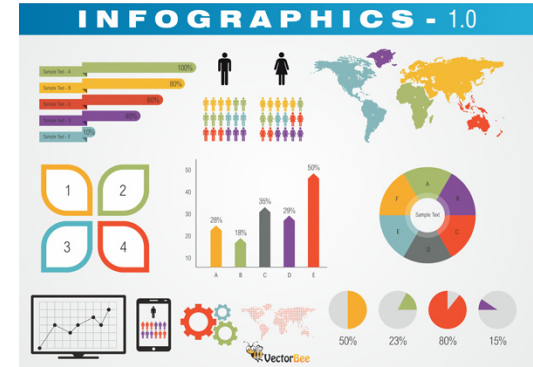
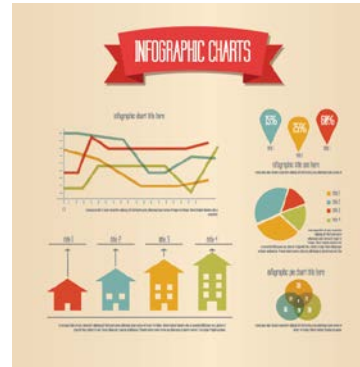
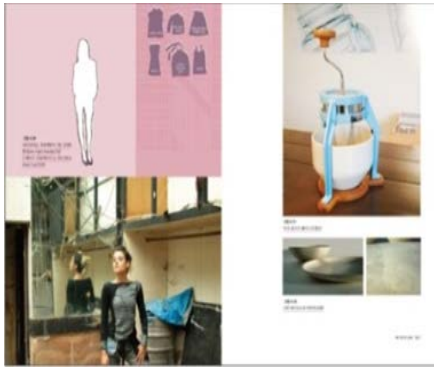
정책별이 아닌 '이슈별'의 카테고리 분류로 독자 관심환기 & 구매 유도
쉽고 친숙한 언어로 가독성을 높이며 콘텐츠의 재미요소 극대화

단점

정책과의 연관성을 가지고 읽기 어려운 콘텐츠

2-1. 서울디자인백서·서베이 합본 진행방향

제안2. 디스플레이 _ 사진, 인포그래픽 확대



장점

다양한 인포그래픽 요소 활용 & 텍스트의 조합으로 가시성 확대, 이해도 향상
크고 다양한 이미지로 재미요소를 더하고 콘텐츠의 다양성 향상

단점

실질적인 내용의 감소로 인해 심층적인 정보의 획득은 어려움

2-1. 서울디자인백서·서베이 합본 진행방향

제안3. 백서와 서베이 합본 → 제 1안 : 서베이 별책부록화



간략한 통계자료는 각 카테고리 마지막장에 요약형태로 보여주기

장점

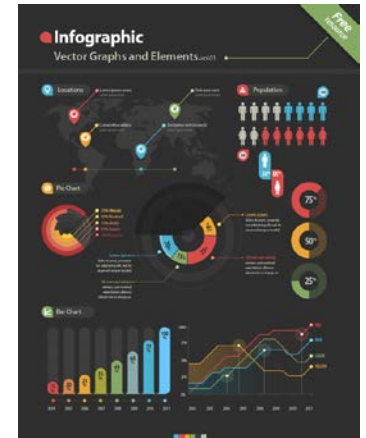
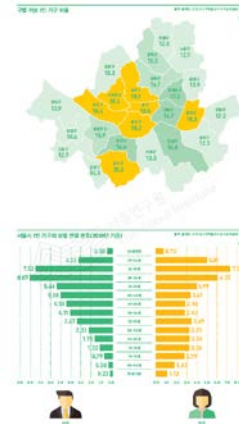
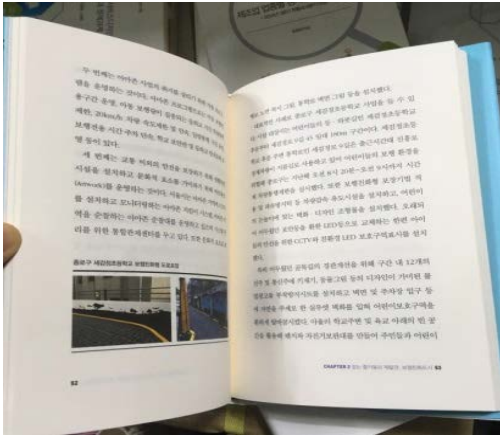
원하는 통계자료를 찾아볼 수 있어 편리, 기존 서베이의 4가지 지표 유지가능 (정책, 산업, 생활문화, 교육)

단점

통계자료를 별책으로 둬으로써 백서내용과 통계자료의 유기성이 약해질 수 있는 단점有

2-1. 서울디자인백서·서베이 합본 진행방향

제안3. 백서와 서베이 합본 → 제 2안 : 백서와 서베이 하나의 책으로



각 카테고리마다 백서내용 마지막에 서베이를 넣어 하나의 책으로 함께 구성

장점

백서 내용 끝에 서베이 통계자료 전체가 구성되면서, 백서내용과 통계자료의 연관성을 극대화

단점

독자입장에서 불필요할 수 있는 통계자료를 매번 넘겨야 하는 불편함 有

2-2. 시민디자인의식조사 패널관리 운영방향

1. 기존 시민디자인의식조사 진행현황

2014 서울디자인서베이 (산업, 정책)

1. 포커스 그룹 인터뷰(FGI)

대상: 1인 창조기업, 사회적 기업, 협동조합 (14명)

2. 시민디자인의식조사

2-1. 일반시민조사

방법: 온라인 설문조사

대상: 서울에 거주하는 20대 이상의 성인남녀 2,000명

2-2. 공무원조사

방법: 온라인 설문조사

대상: 본청 공무원 응답자

2015 서울디자인서베이 (문화, 교육)

1. 내부 관계자 인터뷰

2. 포커스그룹 인터뷰(FGI)

대상: 디자인문화 및 디자인교육 분야 전문가

3. 시민디자인의식조사

3-1. 일반시민조사

방법: 온라인 설문조사

대상: -서울에 거주하는 20대 이상의 성인남녀 2,500명

-디자인학과 졸업생/디자이너 / 디자인학과 교수

2016 서울디자인서베이 (산업, 생활문화, 교육, 정책)

1. 시민디자인의식조사

조사방법: 온라인 설문조사

조사대상: 서울 거주 20대 이상의 성인 2,500명

2017 서울디자인서베이 (산업, 생활문화, 교육, 정책)

1. 패널조사

2. 시민디자인의식조사

방법: 온라인 설문조사

조사대상: 서울 거주 20대 이상의 성인 2,500명

2-2. 시민디자인의식조사 패널관리 운영방향

2. 패널조사(Panel Survey) 개념 및 장단점



종단조사로도 불리는 '**패널조사**'는 주어진 한 표본의 조사 단위를 시간을 두고 반복 추적하는 조사로 **동일 조사대상(panel)을 추적하여 반복조사를 실시**하는 것이다.
※패널조사의 성공을 위해 가장 중요한 요인은 **표본의 탈락률을 최소화**하는 것이다.

패널조사의 장점

1. 엄밀한 정책평가 가능
2. 인간행동의 복잡성을 포착에 유용
3. 시간의 경과나 환경의 변화에 따른 동태적 변화 및 상태간 변이과정 추적가능
4. 비관찰 혹은 생략된 변수의 효과를 통제

패널조사의 단점

1. 패널유지를 위해 많은 비용 소요
장기적 관점에서 연구설계 → 중간 수정 어려움
(표본추출, 설문구성 등의 사전준비, 예비조사 필수)
2. 장기 반복 조사의 특성
→ 연구 예산 및 연구 인력의 안정적 운영 필수적
3. 패널탈락으로 인한 표본 대표성 상실 우려

→ 서울디자인에 대한 패널의 시계열적 만족도, 평가 데이터 추적 가능

2-2. 시민디자인의식조사 패널관리 운영방향

3. 패널조사(Panel Survey)의 타기관 사례

사례1. 청년패널조사(YP) (한국고용정보원)

조사목적: 청년층의 학교에서 직업으로 이행과정 및 노동 시장 경로(career path)에 대한 광범위한 자료 획득

조사방법:

- CAPI(Computer Aided Personal Interview)방식
- CAWI(Computer Assisted Web Interviewing)방식
- 우편조사
- 전화설문조사

패널구성:

- 이중표본추출법(Double Sampling)에 의한 우리나라 대표 청년층 구축을 위한 과학적 표본설계
- 1) 1단계 표본 : 2006년 산업·직업별 고용구조조사(OES) 표본설계로 추출된 표본 가구
- 2) 2단계 표본 : 2006년 산업·직업별 고용구조조사(OES) 표본가구 가운데 만15~29세 청년층 가구원 47,282명 중 12,000명을 청년패널 본 표본으로 구축

조사혜택 : 추첨을 통해 상품권 제공

서울디자인서베이 “패널조사 연구설계”의 좋은 벤치마킹 사례

1. 공적인 패널조사 중 국내 최초의 개인패널
2. 지속적 표본유지를 통한 시계열적 심층자료 확보
(2001년~2006년 (1차 프로젝트)로 시작해서
2007년~현재(2차 프로젝트)까지 이어짐)
3. 표본 이탈에 따른 대응방안 벤치마킹 가능
4. 서베이의 ‘디자인전공자(청년)’의 취업률과 관련한 조사와 연계되는 유사 참고 자료
5. 하지만, 패널구성에 소요된 시간 多

2-2. 시민디자인의식조사 패널관리 운영방향

3. 패널조사(Panel Survey)의 타기관 사례

사례2. 문화정책패널 (서울문화재단)

조사목적: 서울의 문화예술정책, 문화재단 사업운영 방향 수립을 위한 기초자료

조사방법:

- 온라인 조사: 이메일로 안내메일 발송
 - 좌담회 및 전화 등의 방식으로 조사
- (서울문화재단의 문화정책 및 이슈와 관련한 정기적인 (연 2~3회) 설문조사에 참여)

패널구성: - 홈페이지에서 문화정책패널을 신청한 패널 전체 대상으로 조사진행

- 조사에 따라 기본적인 조건(성별, 연령, 지역, 직업 등)에 맞는 표본대상으로 진행

▶ 고정인원을 패널로 운영하는 것이 아니라, 홈페이지상에서 패널인원을 계속 받는 식으로 운영
→ 기존 패널조사과는 다른 방식

조사혜택 : 추첨을 통해 소정의 답례품 제공

서울디자인서베이 “패널조사 **운영방안**”의
좋은 벤치마킹 사례

*고정패널 유지 불가라는 측면에서는 좋은 사례X
하지만, 초기 패널 구성 및 운영방안으로 벤치마킹 가능*

1. 공식 홈페이지 - 패널 운영 메뉴화면을 통한 '디자인에 관심이 많은' 시민들을 패널로 유입 가능 (일반 패널 표본에 비하면 패널이탈 위험도 감소 가능)
2. 패널에 대한 인구통계학적 자료를 '가입 절차'에서 확보

▶ 초기 패널구성에 소요되는 시간 절약

2-2. 시민디자인의식조사 패널관리 운영방향

3. 패널조사(Panel Survey)의 타기관 사례

사례2. 문화정책패널 (서울문화재단)

문화정책패널 운영

서울문화재단은 서울의 문화예술 정책 및 재단 사업운영 방향 수립의 기초자료로 활용하고자 문화 인식 및 실태조사 등 각종 설문 조사에 참여할 '문화정책패널'을 모집 운영합니다.

문화정책패널이 되시면 서울문화재단에서 진행되는 문화정책 및 이슈 등과 관련한 정기적인(연 2~3회) 설문조사에 참여하실 수 있습니다.

시민 여러분의 의견으로 보다 발전하는 서울문화재단이 될 수 있도록 문화정책패널 모집에 많은 참여 부탁드립니다.

1. 참여하는 조사의 종류

- 온라인 조사 : 정책패널 가입 시 적어주시는 이메일로 안내메일 발송
- 내용에 따라 좌담회 및 전화 등의 방식으로 조사할 수 있음

2. 조사 대상자 선정

- 대체로 패널 전체 대상으로 조사진행되나 조사에 따라 기본적인 조건(성별, 연령, 지역, 직업 등)에 맞는 표본대상이나 인원에 따라 조사대상자로 선정되지 않을 수 있음

3. 조사혜택 : 설문조사에 응하실 경우 추첨을 통해 소정의 답례품 제공

4. 조사현황

- 2014년 '2014 서울시민 문화향유실태조사'
- 2015년 '2015 서울시민 문화향유실태조사', 문화예술동호회 참여실태조사, 예술치유 인식조사

패널가입하기

패널수정하기

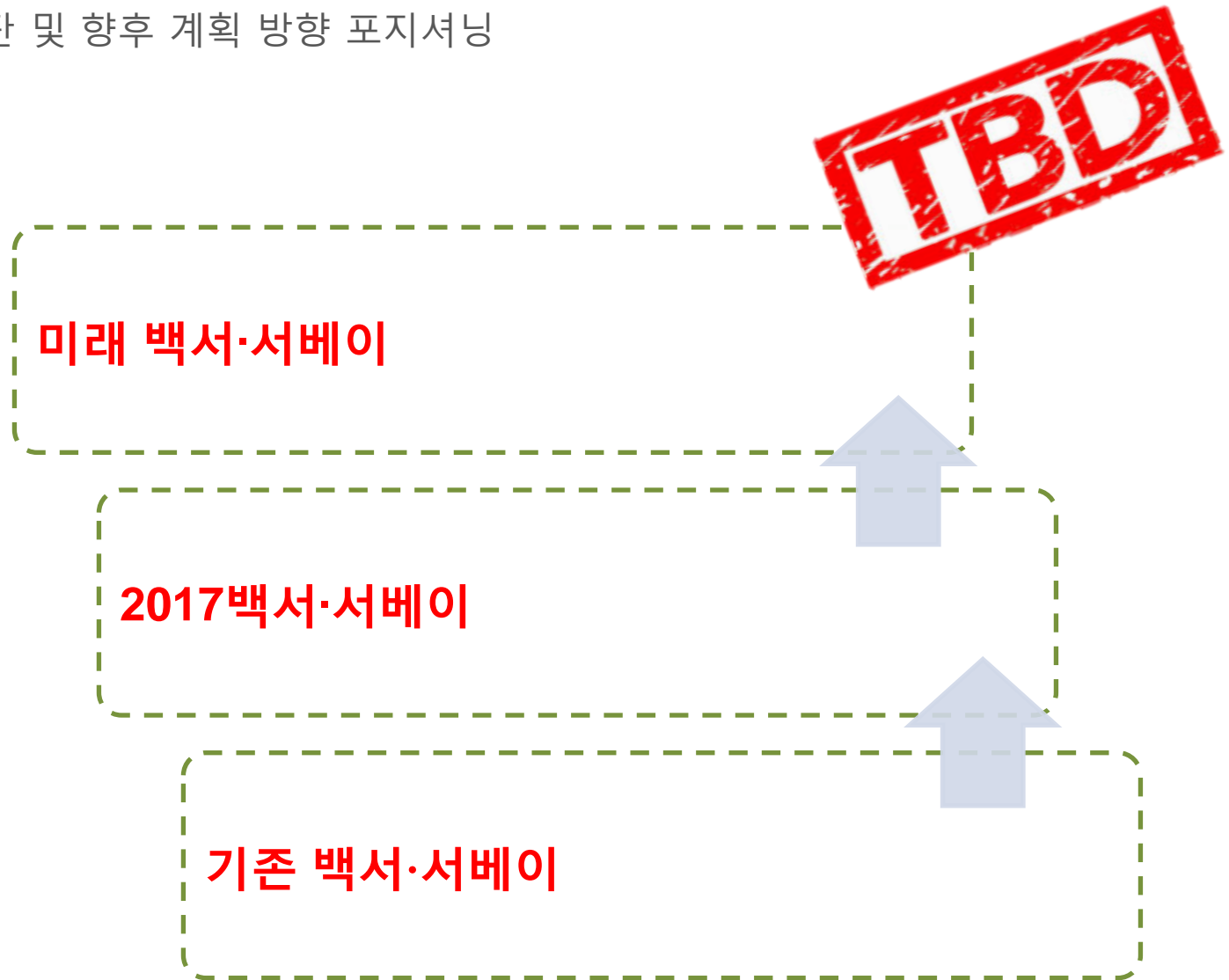
공식홈페이지
패널 가입 화면

이름	<input type="text"/>
이메일주소	<input type="text"/> [중복확인]
패스워드	<input type="password"/> (영문, 숫자 조합으로 6자 이상 입력해주세요.)
성별	<input type="radio"/> 남 <input type="radio"/> 여
핸드폰번호	<input type="text"/> ex) 010-0000-0000
거주지	<input type="text"/> [우편번호검색]
최종학력	<input type="radio"/> 초등학교 졸업(무학, 중퇴포함) <input type="radio"/> 중학교 졸업(중퇴포함) <input type="radio"/> 고등학교 졸업(재학, 중퇴포함) <input type="radio"/> 대학(전문대) 졸업(재학, 중퇴포함) <input type="radio"/> 대학교 졸업(재학, 중퇴포함) <input type="radio"/> 대학원수료/졸업(재학, 중퇴포함)
직업구분	<input type="radio"/> 문화예술 관련 종사자(예술가, 기획자, 홍보담당자, 정책자, 행정가, 연구자 등) <input type="radio"/> 관리자 <input type="radio"/> 전문가 및 관련 종사자 <input type="radio"/> 사무종사자 <input type="radio"/> 서비스종사자 <input type="radio"/> 판매종사자 <input type="radio"/> 농림어업 숙련 종사자 <input type="radio"/> 기능원 및 관련 기능 종사자 <input type="radio"/> 강사, 기계 조작 및 조립 종사자 <input type="radio"/> 단순노무 종사자 <input type="radio"/> 학생 <input type="radio"/> 주부 <input type="radio"/> 무직 <input type="radio"/> 직업구분(기타) (<input type="text"/>)
직업	<input type="text"/>
주요관심분야	<input type="checkbox"/> 예술지원 <input type="checkbox"/> 문화예술교육 <input type="checkbox"/> 창작공간 <input type="checkbox"/> 시민문화활동 <input type="checkbox"/> 문화나눔(복지) <input type="checkbox"/> 문화정책 (중복선택가능)

가입하기 취소하기

가입 절차 중
인구통계학적 데이터 수집

2-3 현황 진단 및 향후 계획 방향 포지셔닝



2-4 연간 일정

추진 절차 및 내용			2017년											
			2	3	4	5	6	7	8	9	10	11	12	
백서	기본계획 수립	연구 실행계획 수립 및 방침 수립	■	■										
	연구진 설정	연구범위별 연구진 선정 및 협약		■	■									
	자료 취합	관련 자료 취합		■	■									
	집필 시행	분야별 의견 수렴 백서 원고 집필				■	■	■						
	종합 및 분석	원고 검수, 백서 디자인 추진								■	■	■		
	연구 보완 및 발간	전문가 의견 보완 및 결과보고서 발간, 배포												■
서베이	기본계획 수립	연구 실행계획 수립 및 방침 수립	■	■										
	연구진 설정	연구범위별 연구진 선정 및 협약		■	■									
	연구 진행	조사계획 및 지표, 표본설계				■	■	■						
	조사 시행	분야별 의견 수렴 조사업체 선정 및 온오프라인 조사					■	■	■	■				
	종합 및 분석	전문가 자문회의 및 최종보고									■	■		
	연구 보완 및 발간	전문가 의견 보완 및 결과보고서 발간, 배포												■

세션3. 개선방향 브레인스토밍

3-1. 콘텐츠 개선방향에 대한 토의

3-2. 개별 질의

3-1. 콘텐츠 개선방향에 대한 토의

1. 백서·서베이 합본 진행방안

1-1. 백서, 서베이 콘텐츠 재구성

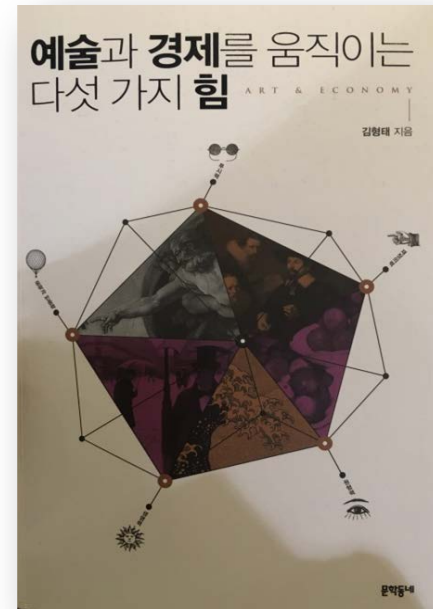
- 세부 목차명 변경
- 인포그래픽 활용 및 표지, 레이아웃 디자인

1-2. 백서, 서베이 합본 목차 재구성

- 1안, 2안 및 기타 의견

1-3. 백서, 서베이 합본 서적명 아이디어

2. 시민디자인의식조사 패널관리 운영방향



3-2. 개별 질의

감사합니다

2017.02.16

서은아 주임, 장희원 주임