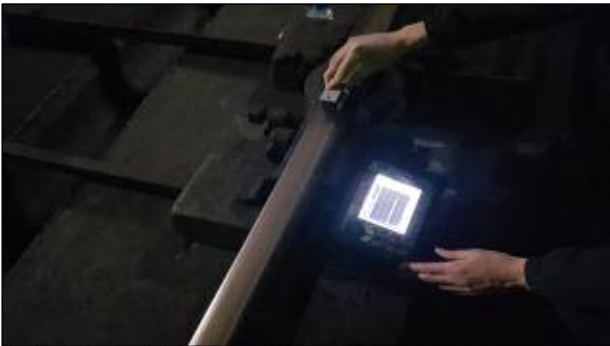


레일초음파탐상 지적개소 검사결과

- 검사일 : 2017.01.17(화) 4파트
- 검사자 : 김한규, 정세운
- 검사장비 : 탐상기 (EPOCH 600)
- 작업구간 : 응암~새절(하선,우측) : 6K980
- 관리등급 : 3등급(분기1회)

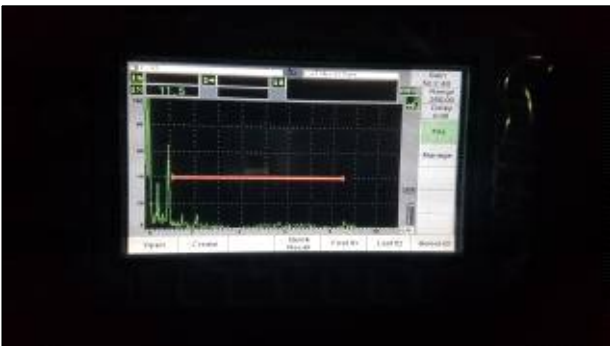
측정값 비교			검사결과
위 치	4/4분기	1/4분기	
우측 6K980	미검출	미검출	진행사항 없음 (결함 미검출)



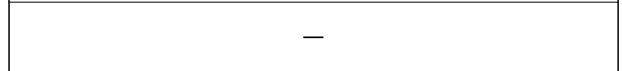
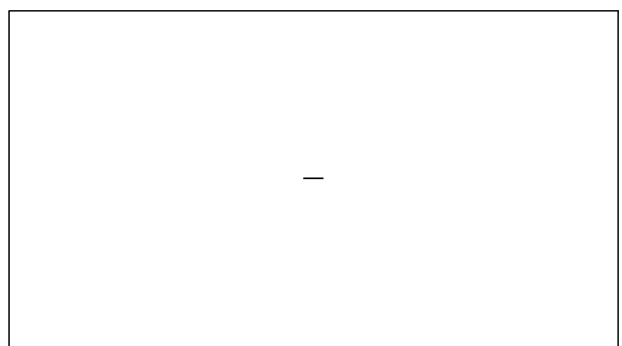
6K980(하선,우측)



레일탐상 작업사진



레일탐상 결과 화면



레일초음파탐상 지적개소 검사결과

- 검사일 : 2017.02.15(수) 1파트
- 검사자 : 안영률, 손동철
- 검사장비 : 탐상기 (EPOCH 600)
- 작업구간 : 동묘앞~창신(상선,우측) : 25K710
- 관리등급 : 3등급(분기1회)

측정값 비교			검사결과
위 치	4/4분기	1/4분기	
우측 25K710	↘ 144.26mm → 89.80mm ↓ 112.90mm	↘ 145.77mm → 88.74mm ↓ 115.65mm	진행사항 없음



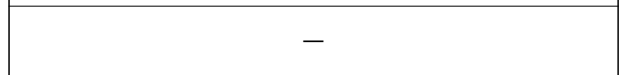
25K710(상선,우측)



레일탐상 작업사진



레일탐상 결과 화면



레일초음파탐상 지적개소 검사결과

- 검사일 : 2017.02.17.(금) 3파트(1차), 2017.03.10.(금) 4파트(2차)
- 검사자 : 강명수, 선우용성, 정화일, 정훈, 김한규, 정세운
- 검사장비 : 탐상기 (EPOCH 600)
- 작업구간 : 화랑대역 102분기(하선, 우측) : 34K327
- 관리등급 : 2등급(분기2회)

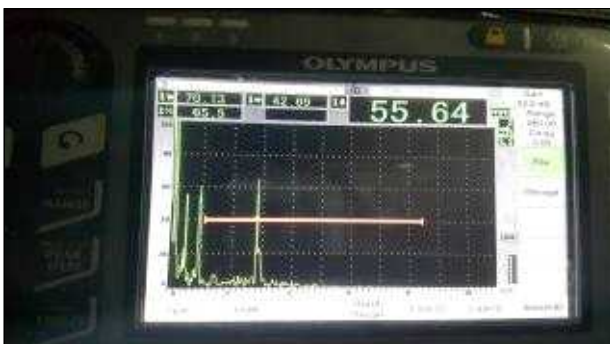
측정값 비교				검사결과
위 치	4/4분기(2차)	1/4분기(1차)	1/4분기(2차)	
우측 34K327	↘ 69.08mm → 42.05mm ↓ 54.81mm	↘ 70.13mm → 42.69mm ↓ 55.64mm	↘ 71.62mm → 44.58mm ↓ 56.05mm	진행사항 없음



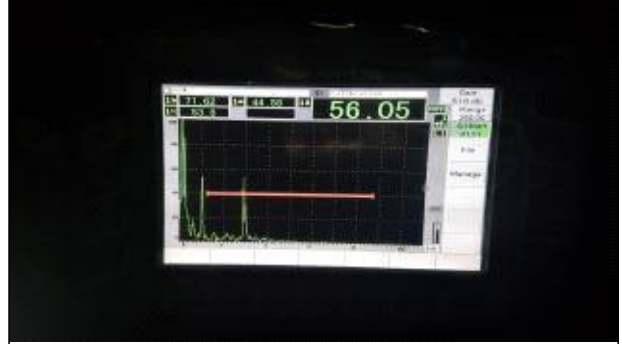
34K327(하선,우측)



레일탐상 작업사진



레일탐상 결과 화면(1차)

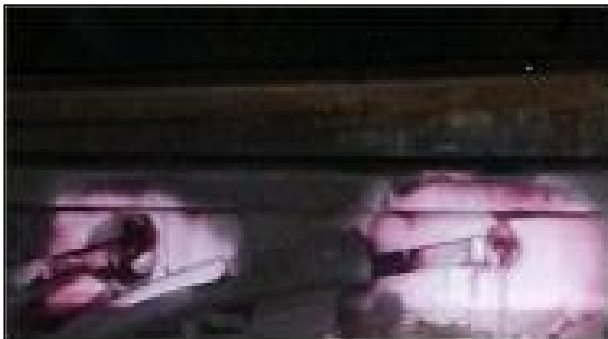


레일탐상 결과 화면(2차)

레일초음파탐상 지적개소 검사결과

- 검사일 : 2017.02.17.(금) 3파트(1차), 2017.03.22.(수) 4파트(2차)
- 검사자 : 강명수, 선우용성, 정화일, 정훈, 김현식, 유연창, 정세운
- 검사장비 : 탐상기 (EPOCH 600)
- 작업구간 : 봉화산역 103B분기 : 35K632
- 관리등급 : 2등급(분기2회)

위 치	측정값 비교			검사결과
	4/4분기(2차)	1/4분기(1차)	1/4분기(2차)	
35K632	↘ 146.59mm → 89.24mm ↓ 116.30mm	↘ 144.33mm → 87.86mm ↓ 114.50mm	↘ 145.97mm → 88.86mm ↓ 115.81mm	진행사항 없음



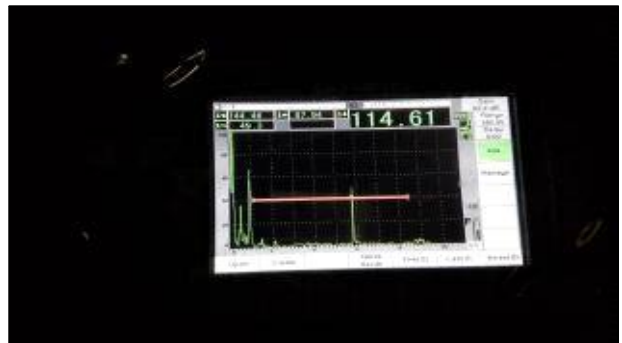
35K632(신호본드선 2개소)



레일탐상 작업사진



레일탐상 결과 화면(1차)



레일탐상 결과 화면(2차)

레일초음파탐상 지적개소 검사결과

- 검사일 : 2017.03.18(토) 4파트
- 검사자 : 김한규, 정세운
- 검사장비 : 탐상기 (EPOCH 600)
- 작업구간 : 수락산~마들(상선,좌측) : 4K395
- 관리등급 : 3등급(분기1회)

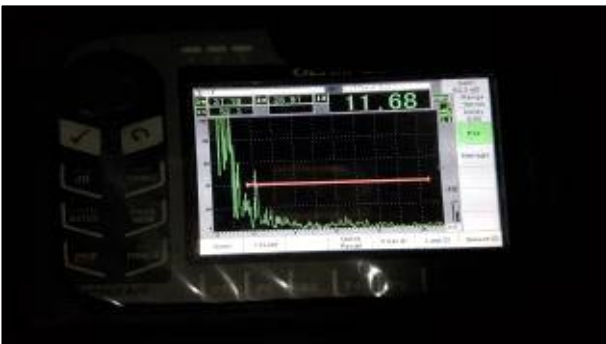
위 치	측정값 비교		검사결과
	4/4분기	1/4분기	
좌측 4K395	↘ 31.75mm → 29.44mm ↓ 11.89mm	↘ 31.18mm → 28.91mm ↓ 11.68mm	진행사항 없음



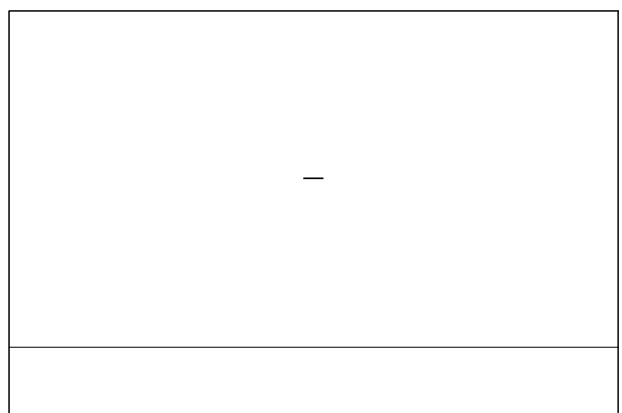
4K395(상선,좌측)



레일탐상 작업사진



레일탐상 결과 화면



레일초음파탐상 지적개소 검사결과

- 검사일 : 2017.03.18(토) 4파트(1차), 2017.03.31(금) 1파트(2차)
- 검사자 : 김한규, 정세운, 김승현, 박찬균, 안영률, 손동철
- 검사장비 : 탐상기 (EPOCH 600)
- 작업구간 : 수락산~마들(하선,우측) : 4K680
- 관리등급 : 2등급(분기2회)

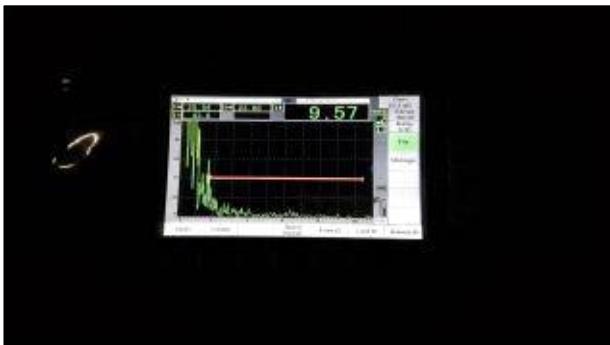
위 치	측정값 비교			검사결과
	4/4분기(2차)	1/4분기(1차)	1/4분기(2차)	
우측 4K680	↘ 24.57mm → 22.78mm ↓ 9.20mm	↘ 25.54mm → 23.68mm ↓ 9.57mm	↘ 24.04mm → 22.29mm ↓ 9.01mm	진행사항 없음



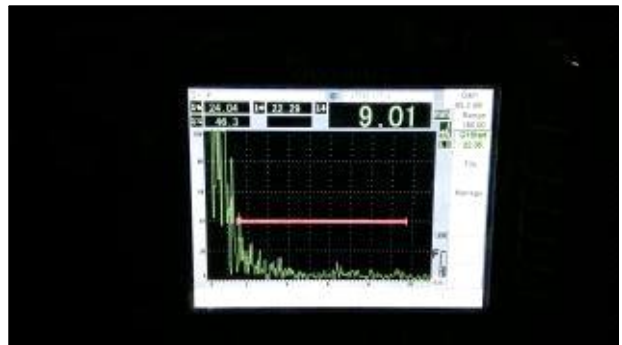
4K680(하선,우측)



레일탐상 작업사진



레일탐상 결과 화면(1차)



레일탐상 결과 화면(2차)

레일초음파탐상 지적개소 검사결과

- 검 사 일 : 2017.03.18(토) 4파트(1차), 2017.03.27(월) 1파트(2차)
- 검 사 자 : 김한규, 정세운, 김승현, 박찬균, 안영률, 손동철
- 검사장비 : 탐상기 (EPOCH 600)
- 작업구간 : 수락산~마들(상선,좌측) : 5K323
- 관리등급 : 2등급(분기2회)

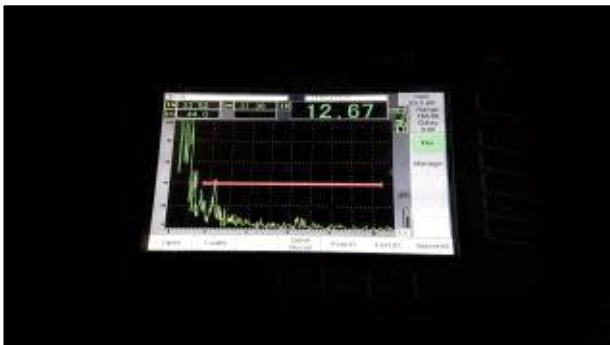
위 치	측정값 비교			검사결과
	4/4분기(2차)	1/4분기(1차)	1/4분기(2차)	
좌측 5K323	↘ 34.30mm → 31.80mm ↓ 12.85mm	↘ 33.82mm → 31.36mm ↓ 12.67mm	↘ 32.51mm → 30.14mm ↓ 12.18mm	진행사항 없음



5K323(상선,좌측)



레일탐상 작업사진



레일탐상 결과 화면(1차)



레일탐상 결과 화면(2차)