

DDP 온라인홍보채널

Dongdaemoon Design Plaza

담당자: 홍보팀 지혜원 주임

jjramz@seouldesign.or.kr

02-2096-0136

• URL : <https://www.facebook.com/ddp.or.kr/>



페이스북

팔로워 : 4만1천명 (3월11일 기준)

메인 타겟 : 18-30 여성

도달률 : 4만 ~ 12만명 / 반응률 : 14%

컨텐츠 : DDP, 전시, 행사 관련 사진 · 영상 · 이벤트
*장기전시: 작가/작품 시리즈 연재

2015 페이스북 선정 인기장소 TOP5



• URL : https://www.instagram.com/ddp_seoul/



인스타그램

팔로워 : 4700명 (3월11일 기준)

메인 타겟 : 18-26 여성

반응률 : 20%

컨텐츠: 사진·영상(15초이하) · 이벤트

타 SNS 협력홍보 현황

- 1) 서울시페이스북 (팔로워 21만), 서울시인스타그램 (팔로워 3.2만)
- 2) visitkorea 페이스북 (팔로워 영문:30만 중문:4만 일문: 5천)
- 3) 서울문화재단 (팔로워 6.2만)
- 4) 삼성물산건설부문 (팔로워 13.9만)
- 5) 대한민국 구석구석 (38만)
- 6) 월간디자인 페이스북 (팔로워 1만)
- 7) seoul_korea 인스타그램 (팔로워 6.9만)

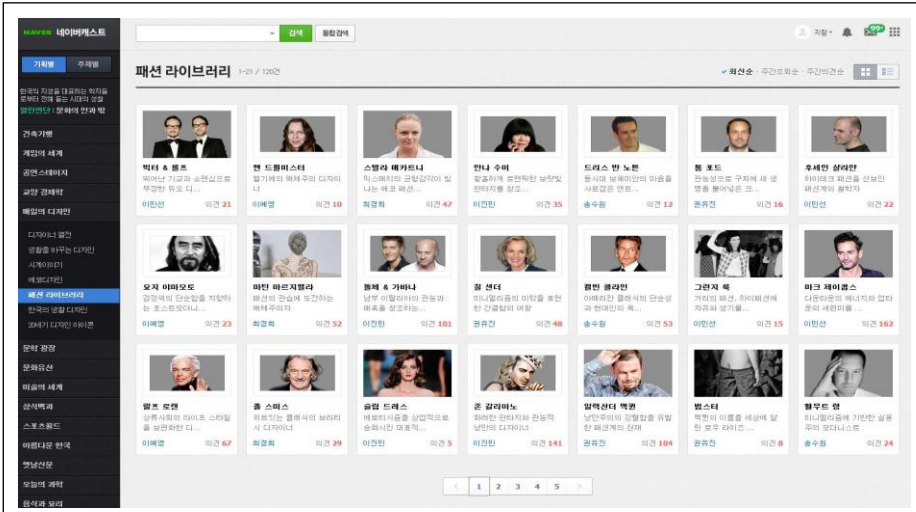
2015 인스타그램 선정 인기장소 TOP1 (장소태그 1위)



지디·K팝·동대문 '2015 인스타를 휘어잡은 콘텐츠'

기사입력 2015-12-03 10:14:56 | 최종수정 2015-12-03 10:28:06





미술캐스트

- 전시내용을 워드 A4 2~4장 정도의 분량으로 작성(이미지 포함)
- 이미지는 원본을 따로 압축파일로 발송
- URL : <http://me2.do/xwidOBv4>

온라인전시

- 작품의 고화질 이미지와 작품정보(제목, 작가, 연도,사이즈 등)
- 이미지 이름을 작품정보로 작성 후 압축파일 발송
- URL : <http://me2.do/xx1HZjgM>



• URL : <http://blog.naver.com/iloveddp>



네이버 블로그

주간 페이지뷰 : 최대 11,000건

최다 조회수 : 3,000회

컨텐츠: 재단 및 DDP관련 포스팅

- A41장 이하 분량의 글+사진 및 영상



2015년 네이버 PC&모바일
책 / 문화섹션 20회이상 노출

• URL : <http://me2.do/xh7jEdWg>



네이버 포스트

최다 조회수 : 43,000회

컨텐츠 : DDP 전시,행사, DDP 디자인상품

- 2개월 이상 전시는 연재형식(3회 이상)으로 게재
- 한 게시물당 5~10장의 페이지 (한 페이지 당 1~2개의 이미지와 1~3문장의 짧은 글)



2015년 네이버 모바일 책 / 문화관 10회 이상 노출

• URL : <http://tvcast.naver.com/seouldesign>

NAVER TV캐스트

UP

홈


플레이그라운드 OPEN

TV 프로그램

상종계 일정표

추천! 플레이리스트

방송 다운로드



서울디자인재단/DDP f

구독 34명

+ 구독

♡ 6

공유

MY

최근 본 · 답은 · 좋아오

구독

관심있는 채널을 구독하여 업데이트 동영상을 받아보세요.

[채널 탐색하기 >](#)

카테고리

경기 >

예능

영화/드라마

뮤직

게임/스포츠

라이프

교양/다큐

애니메이션


전체 채널보기

방송권

경기 >

MBN

KBS



[DDP]DDP 건축편

> 1,328 | 등록 2015.09.11. | 0

DDP의 가장 큰 특징이라고도 할 수 있는 독특한 건축의 아름다움을 느낄 수 있는 영상입니다

♡ 3 + 공유

채널 구독자수 **34**

전체 재생수 **12,808**

전체 좋아요수 **90**

동영상 수 **65**

재생목록 수 **4**

채널 개설일 **2015.09.04.**


채널 소개글이 없습니다.

f DDP 페이스북 페이지

+ DDP 인스타그램


☆ DDP 공식 홈

동영상 65개 동영상 전체보기 >




Ep3_임진영 Vol.2

[DDP] 브릴리언트 키즈 모터스 나의 상상자동차를 소개합니다 > 24 ♡ 0 | 3주 전




Ep2_류시형 Vol.2

DDP프럼 vol.2 | 맛있는, 완벽하게, 솔직하게... 아전으로! by. > 18 ♡ 0 | 3주 전



Ep5_나훈영 Vol.2

DDP프럼 vol.2 | 음식과 공간 디자인의 만남 by.나훈영 > 14 ♡ 0 | 3주 전



Ep4_오준식 Vol.2

DDP프럼 vol.2 | 길거리 음식을 디자인하라 by.오준식 > 37 ♡ 0 | 3주 전

네이버 TV캐스트

교양 / 다큐 채널

- 서울디자인재단 및 DDP 관련 영상
- 영상과 함께 소개글(1~2문장) 첨부

• URL : <https://www.youtube.com/user/ddpseoul>

DDP SEOUL 134 구독

홈 동영상 재생목록 채널 투표 정보

DDP 사람편
 조회수 731회 · 11개월 전
 오랜만에 산책을 했습니다.
 풍경이 이끄는 대로 길을 따라 무작정 걸었습니다.
 그런데 그게 그렇게 좋을 줄 몰랐습니다.
 어디론가 흐트다가 도착한 곳들이
 이렇게 다 좋기만 합니다.
 Dream, Design, Play DDP

2015 DDP UCC 공모전 수상작

[DDP UCC 공모전] DO IT 게시자: 김민규 조회수 790회 · 10개월 전	[DDP UCC 공모전] 우리 함께 DDP(MV) 게시자: luckymonable 조회수 789회 · 10개월 전	시민들의 ddp, 세계인의 ddp 게시자: SunDragon Studio 조회수 86회 · 6개월 전	[DDP UCC공모전]디자인 그 이상 의 공간 DDP 게시자: Gyona Hwang 조회수 753회 · 10개월 전	[DDP UCC공모전] "꿈은 이루어진 다" 게시자: 김성희 조회수 1,605회 · 10개월 전
---	--	---	---	--

Youtube

- DDP홍보, 전시, 교육 관련 영상
- 영상과 함께 소개글 첨부

The screenshot displays the Google Cultural Institute interface. At the top, there are three main sections: 'Art Project', '역사적 순간' (Historical Moments), and 'World Wonders'. Below these are several featured exhibition thumbnails, including 'Hubel Provincial Museum', 'Long Museum West Bund', 'SUZHOU MUSEUM AN ILM PEI MASTERWORK', 'TRADITIONAL DRESS OF NORTHERN ETHNIC GROUPS', and 'Museum of Ethnic Culture'. The main content area shows a grid of exhibition cards, with '전시회 4개 모두 표시' (Show all 4 exhibitions) and '스트리트 뷰 스트리트 뷰 1개' (Street View 1 of 1). A map of Yangon is visible on the left, and a detailed view of an exhibition is shown on the right, featuring a large architectural model and a chair.

Google Cultural Institute

전세계 유저들에게 DDP의 건축과 전시 관람 경험 제공
Bilingual (국·영) 전시 소개 (이미지, 영상)제공

컨텐츠

1) 각 작품의 고화질 이미지와 설명(국·영문)
(JPEG, non-animated GIF, PNG, single-image TIFF)
2500 픽셀 이상~100메가픽셀 이하 이미지

※ 이미지에 테두리가 있거나, 색보정판이 보이는 이미지 업로드 불가능.
이미지상에 기관의 로고가 마크되어 있지 않는 이미지 사용

2) 동영상은 DDP YOUTUBE 계정에 업로드 후 링크하는 방식

* Google Cultural Institute main page URL :
<https://www.google.com/culturalinstitute/home>

* DDP page URL :
<https://www.google.com/culturalinstitute/browse/ddp>