

문서번호	기획조정실-1644
보존기간	5년
결재일자	2017.02.28.
공개여부	공개
방침번호	이사장 방침 제 41호

★대리	팀장	기획조정실장	경영전략본부장	이사장
협 조	총무처장			
	감사실장			

2017년도 재정 신속집행 추진계획

2017.

2017년도 재정 신속집행 추진계획

경제활력 제고 및 서민생활 안정을 위해 행정자치부와 서울시에서 추진하는 재정 신속집행(조기집행)의 공단 자체 세부계획을 수립함.

※ 관련근거 : 市 공기업담당관-2441(17.2.23.)호 「2017년 지방공기업 재정 신속집행 추진지침 통보」

1 추진방향 및 개요

□ 추진방향

- 재정의 적극적 역할 이행으로 경제활성화 촉진 및 서민생활 안정 도모
- 자산취득비 등 경제적 파급효과가 큰 사업을 대상으로 중점 추진·관리
- 재정 신속집행으로 예산의 연말 집중집행 비효율·낭비요소 제거

□ 추진개요

- 집행목표 : 상반기 내 대상 예산액의 **60.5% 집행** *행자부 목표(55%)의 110%
(단위 : 백만원)

예산현액			신속집행	
계	2017년	사고이월	대 상	목표(60.5%)
331,204	325,166*	6,038	33,604	20,331

* 예산현액 중 장애인콜택시 차량구입지원비용(수탁자산취득비 2,000백만원) 제외

- 대상예산 : 시설비, 용역비, 자산취득비 등 집행효과가 큰 경비 중심

공단 대상 : 6개 과목

연번	세항	목	세목	대상액	
				전체	신속집행
계				33,604	20,331
1	대행사업비/판매비와관리비	일반운영비	사무관리비	9,703	5,870
2	대행사업비	재료비	일반재료비	1,082	655
3	대행사업비/판매비와관리비	연구개발비	연구용역비	289	175
4	구축물/건설중인자산	시설비및부대비	시설비	1,158	701
5	차량운반구/공기구비품	자산취득비등	자산취득비	540	327
6	수탁자산	수탁자산취득비	수탁자산취득비	20,832	12,603

(단위 : 백만원)

2 세부 추진계획

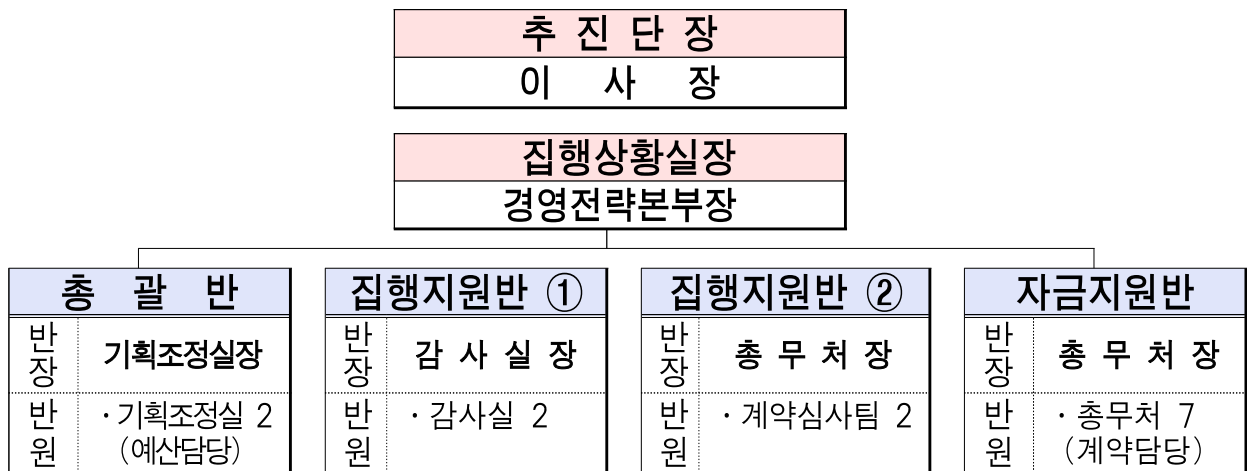
□ 집행계획 : 83.6%(목표 대비 23.1%p 초과*)

(단위 : 백만원)

과 목	대상액	목표액 (예산의60.5%)	월 별 집 행 계 획						
			계	1월	2월	3월	4월	5월	6월
계	33,604	20,331	28,107	1,121	6,095	9,659	5,084	3,116	3,032
사무관리비(85%)	9,703	5,870	5,380	916	922	1,043	727	771	1,001
재 료 비	1,082	655	568	79	150	93	86	79	81
연 구 개 발 비	289	175	225	30	20	-	25	3	147
시 설 비 및 부 대 비	1,158	701	1,158	-	-	1,158	-	-	-
자 산 취 득 비 등	540	327	456	-	205	20	162	69	
수탁자산취득비	20,832	12,603	20,320	96	4,798	7,345	4,084	2,194	1,803

*집행 예정액 중 공공자전거 회계 <수탁자산취득비> 비중 37.7%(10,600백만원)

□ 「신속집행 추진단」 및 상황실 운영 : 재정 집행상황 수시점검



○ 운영기간 : 2017. 2월 ~ 6월

○ 주요업무

총괄반	1/4분기부터 신속집행 집중 관리
☑ 종합 모니터링 : 시스템 상시 표출을 통해 적극적 집행 독려	

지원반	신속집행 위한 자금 및 제도 지원
☑ 감사실 : 일상감사 대상사업 기준금액 완화 (1천만원 → 2천만원) *5.31까지 의뢰	
☑ 총무처	
- 계약심사 대상사업 기준금액 완화 (1천만원 → 2천만원)	
- 수의계약 기준금액 완화, 계약업무 처리기간 단축, 선금제도 적극 활용 등	
▶ 수의계약 기준 : 추정가격 5백만원(용역,물품), 1천만원(공사) → 2천만원(용역,물품,공사)	
※ 일상감사 및 수의계약 기준금액은 추정가격(부가세, 관급비 제외)이며, 계약심사 기준금액은 추정금액(부가세, 관급비 포함)임.	

3

행정사항 및 포상계획

□ 1/4분기내 주요사업 착수·준공 및 사고이월 예산 집행완료 노력

□ 회계별 재정 신속집행 주요사업 관리카드 작성·제출(전부서)

○ 작성대상 : 대상과목 추진사업 중 소요예산 3천만원 이상 사업(양식 붙임 #2)

○ 제출기한 : 2017.3.3.(금)까지 * 매월 2·4주 금요일 추진실적 업데이트 제출

□ 신속집행 추진 세부제도 계획 수립 : 총무처, 감사실(先완료)

※ 감사실-840(2017.2.8.)호 「2017년 일상감사 운영계획」

□ 신속집행 추진 실적 외부경영평가 반영 : 행자부 경영평가 1점

※ 행정자치부 경영평가 : 목표의 110% 이상 달성시 만점(1.0점) 부여

□ 신속집행 추진 우수부서 포상

○ 평가방법, 포상금 등 세부내용은 2016년 방침(기획조정실-4602(2016.7.11.)호) 준용

《 신속집행 추진 관련 행자부 권고사항 》

✓ 예산 신속집행 효과 극대화를 위해 최대한 1/4분기 중 발주

✓ 긴급입찰, 소액 수의계약 등 기 개선된 행정절차 간소화 제도 적극 활용

▶ 긴급입찰제도 활용(지방계약법시행령 제35조)

- 일반입찰(7~40일) → 긴급입찰(5일)

▶ 선금집행 활성화(행자부 지방자치단체 입찰 및 계약 집행기준)

- 선금 지급률 최대한 확대 : 계약금액의 70%까지 지급

- 법정 선금지급기간(14일 이내) 최대한 단축('16년 사례 : 14일 → 3일)

▶ 일상감사·계약심사·적격심사 기간 단축 등(지방계약법시행령 제42조)

- 낙찰자 선정을 위한 적격심사 기간 최대한 단축('16년 사례 : 7일 → 3일)

관련문서 : 2017년 지방공기업 재정 신속집행 지침 1부

따로붙임 : 1. 회계별 재정 신속집행 대상예산 및 목표액 1부

2. 재정 신속집행 주요사업 관리카드(양식) 1부

3. 2016년 행자부 조기집행 10대 추진지침(참고자료) 1부. 끝.

참고자료

회계별 집행계획

(단위 : 백만원)

회계	대상액	목표액 (60.5%)	월 별 집 행 계 획						
			계	1월	2월	3월	4월	5월	6월
계	33,604	20,331	28,107	1,462	6,743	9,689	5,381	1,420	3,412
본 부	2,986	1,807	2,402	122	347	1,300	285	191	157
지 하 도 상 가	2,633	1,593	2,622	394	332	940	547	175	234
월드컵경기장	372	225	374	58	170	126	4	8	8
어린이대공원	1,319	798	995	89	449	105	154	99	99
상 상 나 라	64	39	63	30	24	1	1	6	1
승 화 원	5,534	3,348	3,418	100	100	1,414	100	100	1,604
추 모 공 원	2,660	1,609	1,707	73	77	1,234	102	75	146
전 용 도 로	384	233	289	3	19	34	29	131	73
도 로 환 경	1,195	723	1,128	14	829	121	55	51	58
교 통 정 보	343	207	328	3	52	17	36	17	203
장 애 인 콜 택 시	260	157	182	67	18	18	43	18	18
청 계 천	184	111	125	14	26	43	13	13	16
문 화 디 지 털	11	7	7	1	1	1	1	1	2
공 동 구	151	92	138	39	49	17	19	7	7
공 영 주 차 장	1,130	683	977	82	121	211	151	121	291
공 영 차 고 지	244	148	210	18	27	32	27	27	79
흔 잡 통 행 료	176	106	146	23	29	23	25	23	23
체 납 징 수 지 원	22	14	18	3	3	3	3	3	3
위 탁 공사 감독	181	109	150	10	17	48	16	16	43
상수도공사감독	67	40	51	6	10	9	6	6	14
글 로 벌 센 터	116	70	71	10	10	16	12	13	10
도 로 시 설 물	237	143	190	10	15	95	20	25	25
장 충 체 육 관	61	37	57	4	10	12	20	3	8
돔 경 기 장	386	234	277	30	45	87	37	37	41
도 로 기 전	160	97	134	16	10	70	16	12	10
공 공 자 전 거	11,390	6,891	11,062	87	3,791	3,550	3,477	80	77
주차장상가시설	603	365	500	80	80	80	100	80	80
계 량 기 검 침	407	246	282	47	47	47	47	47	47
계 량 기 교 체	328	199	204	29	35	35	35	35	35