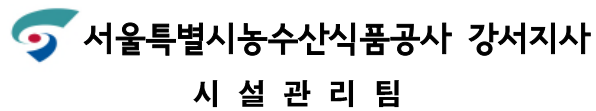


붙임 2

정기점검 보고서

2016. 10.



안전점검 시설물 현황 (2016. 10월 현재)

동별	구분	연면적 (㎡)	건축면적 (㎡)	등급	건물규격(M)		각층별바닥면적					준공일
					가로	세로	지하1층	지하2층	1층	2층	3층(4-5)	
청과물동		67,588.48	34,757.92	B	358.97	208.91	1,346.68 24,864.83	27,892.78	9,219.84	4,264.35	-	2002.12.31
관리.트럭 판매동		15,714.95	7,792.48	B	61.15 101.70	14.10 68.00	1,006.66	7,600.69	1,403.29	1,428.03 (4,284.09)	1,420.22	3~5층 同
환경관리동		989.13	945.93	B	36.00	32.19	-	945.93	43.20	-	-	"
점포동		27,086.88	13,902.40	B	128.00	20.00	13,718.45	8,549.62	4,818.81	-	-	2004.7.31
고추마늘동		1,137.31	1,257.40	B	46.00	16.00	-	767.98	369.33	-	-	"
관리서비스동		2,204.45	744.51	B	37.50	14.40	901.79	677.21	625.45	-	-	"
통게이트 및 경비실 -1		25.92	221.93	B	35.70	8.50	-	25.92	-	-	-	2002.12.31
통게이트 -2		10.56	169.00	B	26.00	6.50	-	10.56	-	-	-	"
통게이트 -3		7.92	165.75	B	25.50	6.50	-	7.92	-	-	-	"
통게이트 -4		7.92	180.76	B	13.30	6.50	-	7.92	-	-	-	"
통게이트 및 경비실 -5		33.29	198.09	B	31.75	9.00	-	33.29	-	-	-	2004.7.31
친환경 제1유통센터		6,120.53	2,823.76	B	54.05	54.20	2,315.94	2,627.50	1,177.09	-	-	2010.3.16
친환경 제2유통센터		3,366.14	3,034.95	B	55.40	40.20	1,828.11	1,538.03	-	-	-	2011.6.10
식품종합상 가		4,432.21	1,188.44	A	37.5	21.6	2,198.02	898.31	957.81	378.07	-	2015.11.17
소계(14개동)		128,725.69	67,383.32	-	-	-	48,180.48	51,583.66	18,614.82	8,926.51	1,420.22	

관리트럭판매동 정기점검 결과표(1)

2016. 10.

가. 일반현황					
용역명	2016년 하반기 강서시장 시설물 정기점검	점검기간	2016. 10. 04 ~ 10. 19		
관리주체명	서울시농수산물공사 강서지사	대표자	강서지사장		
공동수급	-	계약방법	-		
시설물 구분	건축물(관리, 트럭판매동)	종 류	판매시설	종 별	2종
준공일	2002년 12월 31일	점검금액(천원)	-	상태등급	B
시설물 위치	서울 강서구 발산로 40번지	시설물 규모	연면적 : 15,714.95㎡ (지하1F/지상6F)		
나. 점검 실시결과 현황					
중대결함	주요 구조부의 중대 결함사항 발견되지 않음				
점검 주요결과	<건물 누수상태> - 트럭판매동 지붕 채광판은 9월 우박에 따른 채광판 천공에 따른 건물누수로 발생하여 채광판 교체가 필요하며, 누수방지를 위한 지속적으로 유지보수 필요 - 6층 옥상 판넬조인트 누수로 인한 실링 보수 실시 완료 <주요사항> - 관리동 외벽 코킹열화로 인한 누수에 대비해 지속적인 코킹보완 등을 실시 예정 - 트럭판매동 스페이스후레임은 일부 부재에서 녹이 발생되고 있어 지속적인 관찰이 필요하며, 녹 발생 경과에 따른 전면 도장 필요 - 관리트럭판매동은 '17년도 정밀점검에 따른 균열 및 주요구조부 정밀점검 예정 - 관리동 전면 칼라복층유리는 탈락 등에 대비하여 지속적인 관찰 필요				
	주요 보수·보강				
다. 책임(참여)기술자 현황					
구 분	성 명	과업 참여기간		기술등급	
책임기술자	정 병 율	2016. 10. 04 ~ 10. 19		건축기사	
라. 참고사항					

관리,트럭판매동 정기점검 결과

1. 일반사항

1.1 관리사항

- 1) 시설물명 : 관리.트럭판매동
- 2) 점검기간 : 2016. 10. 04 ~ 10. 19
- 3) 관리주체 : 서울특별시농수산물공사 강서지사
- 4) 점 검 자 : 정병율
- 5) 전회 점검일 : 2016년 05월 26일 ~ 06월 15일
- 6) 시설개요

건축연면적	15,714.95㎡	동 수	2종 : 1개동	시 공 자	동부건설(주)외
사용검사일	2002.12.31.	최고높이	32.65m	구조형식	RC,SC

7) 설계도서 보관실태

도서 구분	보관 유무	도서 구분	보관 유무
준 공 도 서	■유 □무	구 조 계 산 서	■유 □무
건축물 관리대장	■유 □무	유지관리 계획서	■유 □무

2. 점검 결과

2.1 일반 점검사항

점 검 내 용	점검결과 (유,무)	상 태 (유형,크기,추정원인)	위 치
□ 바닥 포장부위 침하 및 균열 현상	×	-	-
□ 건물전체의 부동침하현상(기울어짐 현상)	×	-	-
□ 외부 옹벽(축대)의 균열 및 변형 현상	×	-	-
□ 건물주변 토량 침하 현상	×	-	-
□ 하수관로 및 맨홀의 배수, 청소 상태	×	-	-
□ 외벽의 전도 위험부위	×	-	-
□ 외벽 모르터 또는 콘크리트의 탈락부위	×	-	-
□ 외벽 창문 유리의 파손	×	-	-
□ 옥상 ROOF DRAIN의 상태	×	-	-
□ 옥상에 하중(물건)의 과재 여부	×	-	-
□ 외부마감재 균열 및 변형 유무	×	-	-
□ 건물내부의 진동 여부	×	-	-
□ 내부벽체 상태	×	-	-
□ 천정재(텍스류)의 탈락 및 갈라짐 상태	×	-	-
□ 실내 하중(물품)의 과적 여부	×	-	-
□ 건물에서 똑똑하는 소리	×	-	-
□ 녹물이 흘러나오는 곳의 유무	×	-	-
□ 코킹이 갑자기 떨어진 곳의 유무	×	-	-
□ 돌출물(간판, 안테나 등)의 탈락현상	×	-	-

2.2 변경사항

구 분		변 경 사 항		위 치	비 고
		변 경 전	변 경 후		
건축물 형태 및 용도	평면변경	-	-	-	해당사항 없음
	입면변경	-	-	-	''
	단면변경	-	-	-	''
	용도변경	-	-	-	''
구조 부재	기둥(벽)	-	-	-	''
	보, 슬래브	-	-	-	''
	지 붕	-	-	-	''
	계 단	-	-	-	''
주변 조건	사용하중	-	-	-	''
	기초 및 지반	-	-	-	''
	주변환경	-	-	-	''

3. 기타점검 주요사항

구조체 및 마감재의 균열, 박리, 박락, 피복, 변형상태

4. 점검 총평

- 본 시설물은 준공 후 13년이 경과한 시설물로서 주요 구조부재에 구조안전성을 우려할 만한 **중대결함은 발견되지 않음**
- 일상적인 누수 및 도장보수 등은 유지보수를 통해 지속적으로 보수를 진행하고 있는 상황으로 **일부 관찰 및 보수가 필요한 "B등급"** 수준으로 분석됨

2.3 발생현황

부재(부위)	점검결과	조치 필요사항
지하층 (관리동)	· 복도구간에 일부 조적벽체 균열 및 망상균열 있으나 경미함	· 외관조사 결과 긴급한 보수를 요하는 부분은 없음 · 조사된 균열은 경미한 균열로 구조안전성에는 문제가 없음 · 트럭동 지붕 철골부재의 녹은 유지관리계획으로 연차별 보수계획 필요
지상층	· 관리동(지상 3,5층 복도·6층 외부계단실 벽체) 및 트럭판매동(주각) 균열 및 보수방법에 대해서는 '17년도 정밀점검 시 재점검 예정	
지붕 철골조	· 지붕 철골부재 녹발생 및 표면부식에 대한 손상은 경과를 지켜보며 도장보수 필요	
외부입면	· 관리동 정면 우측 벽체 층간 수평균열이 일부 있음	

현황 사진



환경관리동 정기점검 결과표(2)

2016. 10.

가. 일반현황					
용역명	2016년 하반기 강서시장 시설물 정기점검	점검기간	2016. 10. 04 ~ 10. 19		
관리주체명	서울시농수산물공사 강서지사	대표자	강서지사장		
공동수급	-	계약방법	-		
시설물 구분	건축물(환경관리동)	종 류	쓰레기처리장	종 별	-
준공일	2002년 12월 31일	점검금액(천원)	-	상태등급	B
시설물 위치	서울 강서구 발산로 40번지	시설물 규모	연면적 : 989.13㎡ (지하0F/지상2F)		
나. 점검 실시결과 현황					
중대결함	주요 구조부의 중대 결함사항 발견되지 않음				
점검 주요결과	<p><철골집합 상태></p> <p>- 환경관리동 지붕 철골부재 표면에 부식이 진행되고 있으나 구조안전성에는 문제가 없는 것으로 판단되며 향후 녹 제거 및 채도장 등 유지관리 필요함</p> <p><균열, 누수 상태></p> <p>- 1층 천장부분 육안점검에 따른 균열 및 누수흔적 없음</p>				
주요 보수·보강	- 철골부재 부식 및 도장열화 : 녹 제거 후 도장 보수				
다. 책임(참여)기술자 현황					
구 분	성 명	과업 참여기간		기술등급	
책임기술자	정 병 율	2016. 10. 04 ~ 10. 19		건축기사	
라. 참고사항					

환경관리동 정기점검 결과

1. 일반사항

1.1 관리사항

- 1) 시설물명 : 환경관리동
- 2) 점검기간 : 2016년 10월 04일 ~ 10월 19일
- 3) 관리주체 : 서울특별시농수산물공사 강서지사
- 4) 점 검 자 : 정병율
- 5) 전회 점검일 : 2016년 05월 26일 ~ 06월 15일
- 6) 시설개요

건축연면적	989.13㎡	동 수	1개동	시 공 자	동부건설(주)외
사용검사일	2002.12.31.	최고높이	7.15m	구조형식	RC,SC

7) 설계도서 보관실태

도서 구분	보관 유무	도서 구분	보관 유무
준 공 도 서	■유 □무	구 조 계 산 서	■유 □무
건축물 관리대장	■유 □무	유지관리 계획서	■유 □무

2. 점검 결과

2.1 일반 점검사항

점 검 내 용	점검결과 (유,무)	상 태 (유형,크기,추정원인)	위 치
□ 바닥 포장부위 침하 및 균열 현상	×	-	-
□ 건물전체의 부동침하현상(기울어짐 현상)	×	-	-
□ 외부 옹벽(축대)의 균열 및 변형 현상	×	-	-
□ 건물주변 토량 침하 현상	×	-	-
□ 하수관로 및 맨홀의 배수, 청소 상태	×	-	-
□ 외벽의 전도 위험부위	×	-	-
□ 외벽 모르터 또는 콘크리트의 탈락부위	×	-	-
□ 외벽 창문 유리의 파손	×	-	-
□ 옥상 ROOF DRAIN의 상태	×	-	-
□ 옥상에 하중(물건)의 과재 여부	×	-	-
□ 외부마감재 균열 및 변형 유무	×	-	-
□ 건물내부의 진동 여부	×	-	-
□ 내부벽체 상태	×	-	-
□ 천정재(텍스류)의 탈락 및 갈라짐 상태	×	-	-
□ 실내 하중(물품)의 과적 여부	×	-	-
□ 건물에서 똑똑하는 소리	×	-	-
□ 녹물이 흘러나오는 곳의 유무	×	-	-
□ 코킹이 갑자기 떨어진 곳의 유무	×	-	-
□ 돌출물(간판, 안테나 등)의 탈락현상	×	-	-

2.2 변경사항

구 분		변 경 사 항		위 치	비 고
		변 경 전	변 경 후		
건축물 형태 및 용도	평면변경	-	-	-	해당사항 없음
	입면변경	-	-	-	''
	단면변경	-	-	-	''
	용도변경	-	-	-	''
구조 부재	기둥(벽)	-	-	-	''
	보, 슬래브	-	-	-	''
	지 붕	-	-	-	''
	계 단	-	-	-	''
주변 조건	사용하중	-	-	-	''
	기초 및 지반	-	-	-	''
	주변환경	-	-	-	''

4. 점검 총평

- 본 시설물은 준공 후 13년이 경과한 시설물로서 주요 구조부재에 구조안전성을 우려할 만한 **중대결함은 발견되지 않음**
- 일상적인 누수 및 도장보수 등은 유지보수를 통해 지속적으로 보수를 진행하고 있는 상황으로 **일부 관찰 및 보수가 필요한 "B등급"** 수준으로 분석됨

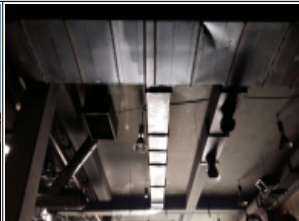
2.3 발생현황

부재(부위)	점검결과	조치 필요사항
지상층	· 계단실 2층바닥 보 측면 경사균열(폭 0.1~0.2mm) 1개와 계단실 창 상부 벽체 균열로 지속관찰 필요	· 외관조사 결과 긴급한 보수를 요하는 부분은 없음 · 조사된 균열은 경미한 균열로 구조안전성에는 문제가 없음 · 지붕패널은 향후 녹제거 및 재도장 등 관리 필요함
지붕 철골조	· 지붕 철골부재 표면에 부식	
외부입면	· 외부충격에 의한 철골기둥 일부 변형	

현황 사진



환경등 외부마감 현황



1층 천장 전경



철골기둥 일부 변형

3. 기타점검 주요사항

구조체 및 마감재의 균열, 박리, 박락, 피복, 변형상태

점포동 정기점검 결과표(3)

2016. 10.

가. 일반현황					
용역명	2016년 하반기 강서시장 시설물 정기점검	점검기간	2016. 10. 04 ~ 10. 19		
관리주체명	서울시농수산물공사 강서지사	대표자	강서지사장		
공동수급	-	계약방법	-		
시설물 구분	건축물(점포동)	종 류	판매시설	종 별	2종
준공일	2004년 7월 31일	점검금액(천원)	-	상태등급	B
시설물 위치	서울 강서구 발산로 40번지	시설물 규모	연면적 : 27,086.88㎡ (지하1F/지상2F)		
나. 점검 실시결과 현황					
중대결함	주요 구조부의 중대 결함사항 발견되지 않음				
점검 주요결과	<철골집합 상태> - 점포 지붕 철골부재는 지점부의 이상변형, 볼트의 체결상태 및 용접부의 육안점검 결과 처짐, 변형 및 변위 없이 전반적으로 양호하나 철골부재 표면의 부식이 진행되고 있어 녹제거 및 도장작업 등 유지관리 필요 - 철골부재의 접합 및 변형 등은 '17년도 정밀점검 시 재점검 필요 <균열, 누수 상태 등> - C동 2층 샤워실 바닥타일의 들뜸으로 인한 자체보수 완료 - 점포동의 누수는 주로 도크 차양부의 코킹 누수로 유지보수를 지속적으로 하고 있음 - 점포동 외부 계단 마감면에 미장균열 발생으로 지속적인 관찰 필요 - 옥상 지붕홈통 슬리브 노후로 인한 누수로 교체작업 완료				
	주요 보수·보강	철골부재 부식 및 도장열화 : 녹 제거 후 도장 보수			
다. 책임(참여)기술자 현황					
구 분	성 명	과업 참여기간		기술등급	
책임기술자	정 병 율	2016. 10. 04 ~ 10. 19		건축기사	
라. 참고사항					

점포동 정기점검 결과

1. 일반사항

1.1 관리사항

- 1) 시설물명 : 점포동
- 2) 점검기간 : 2016년 10월 04일 ~ 10월 19일
- 3) 관리주체 : 서울특별시농수산물공사 강서지사
- 4) 점 검 자 : 정병율
- 5) 전회 점검일 : 2016년 05월 26일 ~ 06월 15일
- 6) 시설개요

건축연면적	27,086.88㎡	동 수	2종 : 4개동	시 공 자	현대산업개발(주)
사용검사일	2004.7.31.	최고높이	11m	구조형식	RC,SC

7) 설계도서 보관상태

도서 구분	보관 유무	도서 구분	보관 유무
준 공 도 서	■유 □무	구 조 계 산 서	■유 □무
건축물 관리대장	■유 □무	유지관리 계획서	■유 □무

2. 점검 결과

2.1 일반 점검사항

점 검 내 용	점검결과 (유,무)	상 태 (유형,크기,추정원인)	위 치
□ 바닥 포장부위 침하 및 균열 현상	×	-	-
□ 건물전체의 부동침하현상(기울어짐 현상)	×	-	-
□ 외부 옹벽(축대)의 균열 및 변형 현상	×	-	-
□ 건물주변 토량 침하 현상	×	-	-
□ 하수관로 및 맨홀의 배수, 청소 상태	×	-	-
□ 외벽의 전도 위험부위	×	-	-
□ 외벽 모르터 또는 콘크리트의 탈락부위	×	-	-
□ 외벽 창문 유리의 파손	×	-	-
□ 옥상 ROOF DRAIN의 상태	×	-	-
□ 옥상에 하중(물건)의 과재 여부	×	-	-
□ 외부마감재 균열 및 변형 유무	×	-	-
□ 건물내부의 진동 여부	×	-	-
□ 내부벽체 상태	×	-	-
□ 천정재(텍스류)의 탈락 및 갈라짐 상태	×	-	-
□ 실내 하중(물품)의 과적 여부	×	-	-
□ 건물에서 똑똑하는 소리	×	-	-
□ 녹물이 흘러나오는 곳의 유무	×	-	-
□ 코킹이 갑자기 떨어진 곳의 유무	○	점포 차양 지붕 코킹 누수	지붕배수로
□ 돌출물(간판, 안테나 등)의 탈락현상	×	-	-

2.2 변경사항

구 분		변 경 사 항		위 치	비 고
		변 경 전	변 경 후		
건축물 형태 및 용도	평면변경	-	기존 처마구간 차양시설 증축 설치	-	2012년
	입면변경	-	차양시설 증축 및 태양광 설치	-	
	단면변경	-	차양시설 증축 및 태양광 설치	-	
	용도변경	-	-	-	해당사항 없음
구조 부재	기둥(벽)	-	-	-	''
	보, 슬래브	-	-	-	''
	지 붕	-	-	-	''
	캔틸레버	도면: 내민길이 2-3m	시공: 내민길이 6-7m	캔틸레버 처마구간	철골보설치
주변 조건	사용하중	-	-	-	해당사항 없음
	기초 및 지반	-	-	-	''
	주변환경	-	-	-	''

2.3 발생현황

부재(부위)	점검결과	조치 필요사항
지하층	· 지하주차장 바닥 마감은 장기간 사용에 따른 마감재 박리현상 발생되고 있음	· 외관조사 결과 긴급한 보수를 요하는 부분은 없음 · 지붕 철골부재의 녹은 유지관리 보수계획 수립 필요
지상층	· 옥상 루프드레인 누수발생에 따른 신규 교체 완료	
지붕 철골조	· 점포 도크 지붕 철골부재 표면의 녹 및 도장박리	
외부입면	· 특이사항 없음	

현황 사진



3. 기타점검 주요사항

구조체 및 마감재의 균열, 박리, 박락, 피복, 변형상태

4. 점검 총평

- 본 시설물은 준공 후 12년이 경과한 시설물로서 주요 구조부재에 구조안전성을 우려할 만한 **중대결함은 발견되지 않음**
- 일상적인 누수 및 도장보수 등은 유지보수를 통해 지속적으로 보수를 진행하고 있는 상황으로 **일부 관찰 및 보수가 필요한 "B등급"** 수준으로 분석됨
- '17년도 정밀점검 시 철골부재에 대한 변형 및 결합부위 점검 및 녹 발생에 따른 유지보수 방안 수립 예정

고추마늘동 정기점검 결과표(4)

2016. 10.

가. 일반현황					
용역명	2016년 하반기 강서시장 시설물 정기점검	점검기간	2016. 10. 04 ~ 10. 19		
관리주체명	서울시농수산물공사 강서지사	대표자	강서지사장		
공동수급	-	계약방법	-		
시설물 구분	건축물(고추마늘동)	종 류	판매시설	종 별	-
준공일	2004년 7월 31일	점검금액(천원)	-	상태등급	B
시설물 위치	서울 강서구 발산로 40번지	시설물 규모	연면적 : 1,137.31㎡ (지하0F/지상2F)		
나. 점검 실시결과 현황					
중대결함	주요 구조부의 중대 결함사항 발견되지 않음				
점검 주요결과	<p><철골접합 상태></p> <p>- 점포 지붕 철골부재는 지점부의 이상변형, 볼트의 체결상태 및 용접부의 육안점검 결과 처짐, 변형 및 변위 없이 전반적으로 양호</p> <p><균열, 누수 상태></p> <p>- 전반적인 유지관리 상태 양호하며 철골부재의 녹이 발생되고 있어 도장보수 등 전반적인 유지관리 계획 수립 필요</p>				
주요 보수·보강	- 철골부재 부식 및 도장열화 : 녹 제거 후 도장 보수				
다. 책임(참여)기술자 현황					
구 분	성 명	과업 참여기간		기술등급	
책임기술자	정 병 율	2016. 10. 04 ~ 10. 19		건축기사	
라. 참고사항					

고추마늘동 정기점검 결과

1. 일반사항

1.1 관리사항

- 1) 시설물명 : 고추마늘동
- 2) 점검기간 : 2016년 10월 04일 ~ 10월 19일
- 3) 관리주체 : 서울특별시농수산물공사 강서지사
- 4) 점 검 자 : 김경구
- 5) 전회 점검일 : 2016년 5월 26일 ~ 6월 15일
- 6) 시설개요

건축연면적	1,137.31㎡	동 수	1개동	시 공 자	현대산업개발(주)
사용검사일	2004.7.31.	최고높이	10.2m	구조형식	RC,SC

7) 설계도서 보관실태

도서 구분	보관 유무	도서 구분	보관 유무
준 공 도 서	■유 □무	구 조 계 산 서	■유 □무
건축물 관리대장	■유 □무	유지관리 계획서	■유 □무

2. 점검 결과

2.1 일반 점검사항

점 검 내 용	점검결과 (유,무)	상 태 (유형,크기,추정원인)	위 치
□ 바닥 포장부위 침하 및 균열 현상	×	-	-
□ 건물전체의 부동침하현상(기울어짐 현상)	×	-	-
□ 외부 옹벽(축대)의 균열 및 변형 현상	×	-	-
□ 건물주변 토량 침하 현상	×	-	-
□ 하수관로 및 맨홀의 배수, 청소 상태	×	-	-
□ 외벽의 전도 위험부위	×	-	-
□ 외벽 모르터 또는 콘크리트의 탈락부위	×	-	-
□ 외벽 창문 유리의 파손	×	-	-
□ 옥상 ROOF DRAIN의 상태	×	-	-
□ 옥상에 하중(물건)의 과재 여부	×	-	-
□ 외부마감재 균열 및 변형 유무	×	-	-
□ 건물내부의 진동 여부	×	-	-
□ 내부벽체 상태	×	-	-
□ 천정재(텍스류)의 탈락 및 갈라짐 상태	×	-	-
□ 실내 하중(물품)의 과적 여부	×	-	-
□ 건물에서 똑똑하는 소리	×	-	-
□ 녹물이 흘러나오는 곳의 유무	×	-	-
□ 코킹이 갑자기 떨어진 곳의 유무	×	-	-
□ 돌출물(간판, 안테나 등)의 탈락현상	×	-	-

2.2 변경사항

구 분		변 경 사 항		위 치	비 고
		변 경 전	변 경 후		
건축물 형태 및 용도	평면변경	-		-	2012년
	입면변경	-	정면, 배면 차양 연장설치(2012. 9)	도크	
	단면변경	-		-	
	용도변경	-	-	-	해당사항 없음
구조 부재	기둥(벽)	-	-	-	''
	보, 슬래브	-	-	-	''
	지 붕	-	-	-	''
	캐틸레버	도면: 내민길이 2-3m	시공: 내민길이 6-7m	캐틸레버 처마구간	철골보설치
주변 조건	사용하중	-	-	-	해당사항 없음
	기초 및 지반	-	-	-	''
	주변환경	-	-	-	''

3. 기타점검 주요사항

구조체 및 마감재의 균열, 박리, 박락, 피복, 변형상태

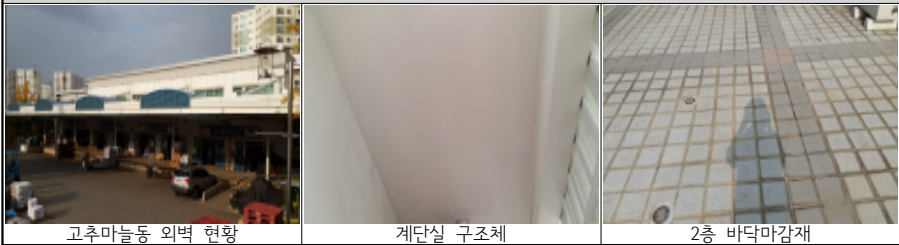
4. 점검 총평

- 본 시설물은 준공 후 12년이 경과한 시설물로서 주요 구조부재에 구조안전성을 우려할 만한 **중대결함은 발견되지 않음**
 - 일상적인 누수 및 도장보수 등은 유지보수를 통해 지속적으로 보수를 진행하고 있는 상황으로 **일부 관찰 및 보수가 필요한 "B등급"** 수준으로 분석됨

2.3 발생현황

부재(부위)	점검결과	조치 필요사항
지상층 (구조체)	· 특이사항 없음	· 외관조사 결과 긴급한 보수를 요하는 부분은 없음 · 철골부재의 녹발생에 대한 도장보수 등 유지관리 일부 필요
지상층 (비구조체)	· 특이사항 없음	
지붕 철골조	· 지붕 Panel 마감은 전반적으로 양호	
외부입면	· 특이사항 없음	

현황 사진



관리서비스동 정기점검 결과표(5)

2016. 10.

가. 일반현황					
용역명	2016년 하반기 강서시장 시설물 정기점검	점검기간	2016. 10. 04 ~ 10. 19		
관리주체명	서울시농수산물공사 강서지사	대표자	강서지사장		
공동수급	-	계약방법	-		
시설물 구분	건축물(관리서비스동)	종 류	판매시설	종 별	-
준공일	2004년 7월 31일	점검금액(천원)	-	상태등급	B
시설물 위치	서울 강서구 발산로 40번지	시설물 규모	연면적 : 2,204㎡ (지하1F/지상2F)		
나. 점검 실시결과 현황					
중대결함	주요 구조부의 중대 결함사항 발견되지 않음				
점검 주요결과	<균열, 누수 상태> - 좌측면 계단 슬래브 측면 균열 및 백태 발생 - 지속적인 유지보수를 하고있는 상태로 일부 국부적 손상부위는 유지관리계획을 통해 보수 필요				
주요 보수·보강					
다. 책임(참여)기술자 현황					
구 분	성 명	과업 참여기간		기술등급	
책임기술자	정 병 율	2016. 10. 04 ~ 10. 19		건축기사	
라. 참고사항					

관리서비스동 정기점검 결과

1. 일반사항

1.1 관리사항

- 1) 시설물명 : 관리서비스동
- 2) 점검기간 : 2016년 10월 04일 ~ 10월 19일
- 3) 관리주체 : 서울특별시농수산물공사 강서지사
- 4) 점 검 자 : 정병율
- 5) 전회 점검일 : 2016년 5월 26일 ~ 6월 15일
- 6) 시설개요

건축연면적	2,204.35㎡	동 수	1개동	시 공 자	현대산업개발(주)
사용검사일	2004.7.31.	최고높이	14m	구조형식	RC

7) 설계도서 보관실태

도서 구분	보관 유무	도서 구분	보관 유무
준 공 도 서	■유 □무	구 조 계 산 서	■유 □무
건축물 관리대장	■유 □무	유지관리 계획서	■유 □무

2. 점검 결과

2.1 일반 점검사항

점 검 내 용	점검결과 (유,무)	상 태 (유형,크기,추정원인)	위 치
□ 바닥 포장부위 침하 및 균열 현상	×	-	-
□ 건물전체의 부동침하현상(기울어짐 현상)	×	-	-
□ 외부 옹벽(축대)의 균열 및 변형 현상	×	-	-
□ 건물주변 토량 침하 현상	×	-	-
□ 하수관로 및 맨홀의 배수, 청소 상태	×	-	-
□ 외벽의 전도 위험부위	×	-	-
□ 외벽 모르터 또는 콘크리트의 탈락부위	×	-	-
□ 외벽 창문 유리의 파손	×	-	-
□ 옥상 ROOF DRAIN의 상태	×	-	-
□ 옥상에 하중(물건)의 과재 여부	×	-	-
□ 외부마감재 균열 및 변형 유무	○	일부 경미한 균열	외부계단
□ 건물내부의 진동 여부	×	-	-
□ 내부벽체 상태	×	-	-
□ 천정재(텍스류)의 탈락 및 갈라짐 상태	×	-	-
□ 실내 하중(물품)의 과적 여부	×	-	-
□ 건물에서 똑똑하는 소리	×	-	-
□ 녹물이 흘러나오는 곳의 유무	×	-	-
□ 코킹이 갑자기 떨어진 곳의 유무	×	-	-
□ 돌출물(간판, 안테나 등)의 탈락현상	×	-	-

2.2 변경사항

구 분	변 경 사 항		위 치	비 고	
	변 경 전	변 경 후			
건축물 형태 및 용도	평면변경	-	-	해당사항 없음	
	입면변경	-	경량 철골조 증축	-	
	단면변경	-	-	해당사항 없음	
	용도변경	방풍실	은행	1층	
		매점	소비자 리콜센터		
		은행	다동마트		
		관리사무실	상가		
로비	매점	2층			
식당	체력단련장, 사무실, 식당				
구조 부재	기둥(벽)	-	-	해당사항 없음	
	보, 슬래브	-	-	''	
	지 붕	-	-	''	
	계 단	-	-	''	
주변 조건	사용하중	-	-	''	
	기초 및 지반	-	-	''	
	주변환경	-	-	''	

2.3 발생현황

부재(부위)	점검결과	조치 필요사항
지상층 (구조체)	· 내부계단실 벽체에 수직균열이 일부 발생하였으며 지속적인 관찰 필요	· 외관조사 결과 긴급한 보수를 요하는 부분은 없으나 연결브릿지 보 주변 균열은 주의관찰 필요
지상층 (비구조체)	· 특이사항 없음	
지붕 철골조	· 지붕 Panel은 일부 표면 부식있으나 전반적으로 양호	· 지붕패널 마감재의 국부적 손상은 진행상태에 따라 유지보수 필요
외부입면	· 정면 우측 외부계단 난간 국부적 부식 · 좌측면 계단 슬래브 측면 균열 및 백태 발생 · 좌측면 브릿지 하부 및 접합부, 배면 철판 마감 국부적인 표면부식	

현황 사진



3. 기타점검 주요사항

구조체 및 마감재의 균열, 박리, 박락, 피복, 변형상태

4. 점검 총평

- 본 시설물은 준공 후 12년이 경과한 시설물로서 주요 구조부재에 구조안전성을 우려할 만한 **중대결함은 발견되지 않음**
- 일상적인 누수 및 도장보수 등은 유지보수를 통해 지속적으로 보수를 진행하고 있는 상황으로 **일부 관찰 및 보수가 필요한 "B등급"** 수준으로 분석됨

톨게이트 및 경비실(#1~#5) 정기점검 결과표(6~10)

2016. 10.

가. 일반현황				
용역명	2016년 하반기 강서시장 시설물 정기점검	점검기간	2016. 10. 04 ~ 10. 19	
관리주체명	서울시농수산물공사 강서지사	대표자	강서지사장	
공동수급	-	계약방법	-	
시설물 구분	건축물 (톨게이트 및 경비실(#1~#5))	종 류	톨게이트	종 별 -
준공일	2002년 12월 31일(#1 ~ #4) 2004년 7월 31일(#5)	점검금액(천원)	-	상태등급 B
시설물 위치	서울 강서구 발산로 40번지	시설물 규모	연면적 : 5개동 85.61㎡ (지하0F/지상1F)	
나. 점검 실시결과 현황				
중대결함	주요 구조부의 중대 결함사항 발견되지 않음			
점검 주요결과	<균열, 누수 상태> - 톨게이트 및 경비실-1 : 스페이스프레임 등 철골 부재 부식으로 유지보수 필요 - 톨게이트-2 : 특이사항 없음 - 톨게이트-3 : 스페이스프레임 등 철골부재 부식으로 유지보수 필요 - 톨게이트-4 : 특이사항 없음 - 톨게이트 및 경비실-5 : 특이사항 없음			
주요 보수·보강	철골부재 부식 및 도장열화 : 녹 제거 후 도장 보수			
다. 책임(참여)기술자 현황				
구 분	성 명	과업 참여기간	기술등급	
책임기술자	정 병 울	2016. 10. 04 ~ 10. 19	건축기사	
라. 참고사항				

톨게이트 및 경비실(#1~#5) 정기점검 결과

1. 일반사항

1.1 관리사항

- 1) 시설물명 : 톨게이트 및 경비실(#1~#5) - 5개동
- 2) 점검기간 : 2016년 10월 04일 ~ 10월 19일
- 3) 관리주체 : 서울특별시농수산물공사 강서지사
- 4) 점 검 자 : 정병울
- 5) 전회 점검일 : 2016년 5월 26일 ~ 6월 15일
- 6) 시설개요

건축연면적	85.61㎡	동 수	5개동	시 공 자	동부건설(주)외, 현대산업개발(주)
사용검사일	2002.12.31. 2004.7.31.(#5)	최고높이	8.5m 7.45m(#5)	구조형식	SC

※ 연면적 : #1:25.92㎡, #2:10.56㎡, #3 : 7.92㎡, #4 : 7.92㎡, #5 : 33.29㎡

7) 설계도서 보관실태

도서 구분	보관 유무	도서 구분	보관 유무
준 공 도 서	■유 □무	구 조 계 산 서	■유 □무
건축물 관리대장	■유 □무	유지관리 계획서	■유 □무

2. 점검 결과

2.1 일반 점검사항

점 검 내 용	점검결과 (유,무,무x)	상 태 (유형,크기,추정원인)	위 치
□ 바닥 포장부위 침하 및 균열 현상	x	-	-
□ 건물전체의 부동침하현상(기울어짐 현상)	x	-	-
□ 외부 옹벽(축대)의 균열 및 변형 현상	x	-	-
□ 건물주변 토량 침하 현상	x	-	-
□ 하수관로 및 맨홀의 배수, 청소 상태	x	-	-
□ 외벽의 전도 위험부위	x	-	-
□ 외벽 모르터 또는 콘크리트의 탈락부위	x	-	-
□ 외벽 창문 유리의 파손	x	-	-
□ 옥상 ROOF DRAIN의 상태	x	-	-
□ 옥상에 하중(물건)의 과재 여부	x	-	-
□ 외부마감재 균열 및 변형 유무	x	-	-
□ 건물내부의 진동 여부	x	-	-
□ 내부벽체 상태	x	-	-
□ 천정재(텍스류)의 탈락 및 갈라짐 상태	x	-	-
□ 실내 하중(물품)의 과적 여부	x	-	-
□ 건물에서 똑똑하는 소리	x	-	-
□ 녹물이 흘러나오는 곳의 유무	x	-	-
□ 코킹이 갑자기 떨어진 곳의 유무	x	-	-
□ 돌출물(간판, 안테나 등)의 탈락현상	x	-	-

2.2 변경사항

구 분		변 경 사 항		위 치	비 고
		변 경 전	변 경 후		
건축물 형태 및 용도	평면변경	-	-	-	해당사항 없음
	입면변경	-	-	-	''
	단면변경	-	-	-	''
	용도변경	-	-	-	''
구조 부재	기둥(벽)	-	-	-	''
	보, 슬래브	-	-	-	''
	지 붕	-	-	-	''
	계 단	-	-	-	''
주변 조건	사용하중	-	-	-	''
	기초 및 지반	-	-	-	''
	주변환경	-	-	-	''

3. 기타점검 주요사항

구조체 및 마감재의 균열, 박리, 박락, 피복, 변형상태

4. 점검 총평

<ul style="list-style-type: none"> - 본 시설물은 #1~4게이트는 준공 후 13년, #5게이트는 준공 후 12년이 경과한 시설물로서 주요 구조부재에 구조안전성을 우려할 만한 중대결함은 발견되지 않음 - 일상적인 누수 및 도장보수 등은 유지보수를 통해 지속적으로 보수를 진행하고 있는 상황으로 일부 관찰 및 보수가 필요한 "B등급" 수준으로 분석됨

2.3 발생현황

부재(부위)	점검결과	조치 필요사항
통게이트 및 경비실-1	· 스페이스프레임 등 철골 부재 녹 발생	· 외관조사 결과 긴급한 보수를 요하는 부분은 없으나 진행 상태에 따라 지붕 철골 녹제거 및 도장보수 필요(#1,#3게이트)
통게이트-2	· 특이사항 없음	
통게이트-3	· 스페이스프레임 등 철골부재 녹 발생	
통게이트-4	· 특이사항 없음	
통게이트 및 경비실-5	· 특이사항 없음	

현황 사진



친환경제1유통센터 정기점검 결과표(11)

2016. 10.

가. 일반현황			
용역명	2016년 하반기 강서시장 시설물 정기점검	점검기간	2016. 10. 04 ~ 10. 19
관리주체명	서울시농수산물공사 강서지사	대표자	강서지사장
공동수급	-	계약방법	-
시설물 구분	건축물(친환경제1유통센터)	종 류	판매시설
준공일	2010년 3월 16일	점검금액(천원)	-
시설물 위치	서울 강서구 발산로 40번지	시설물 규모	연면적 : 6,120.53㎡ (지하1F/지상2F)
나. 점검 실시결과 현황			
중대결함	주요 구조부의 중대 결함사항 발견되지 않음		
점검 주요결과	<p><균열, 누수 상태></p> <ul style="list-style-type: none"> - 지하주차장 펌프 일부 벽체에 망상균열과 균열부 누수·백태(흔적)이 있으므로 관찰 요함 - 외부차양에 녹 발생으로 인한 도장보수 필요 - 2층 외부발코니 난간대 녹 발생부분은 10월초 자체 처리 완료 		
주요 보수·보강			
다. 책임(참여)기술자 현황			
구 분	성 명	과업 참여기간	기술등급
책임기술자	정 병 율	2016. 10. 04 ~ 10. 19	건축기사
라. 참고사항			

친환경제1유통센터 정기점검 결과

1. 일반사항

1.1 관리사항

- 1) 시설물명 : 친환경제1유통센터
- 2) 점검기간 : 2016년 10월 04일 ~ 10월 19일
- 3) 관리주체 : 서울특별시농수산물공사 강서지사
- 4) 점 검 자 : 정병율
- 5) 전회 점검일 : 2016년 5월 26일 ~ 6월 15일
- 6) 시설개요

건축연면적	6,120.53	동 수	2층 : 1 동	시 공 자	(주)승영기술공사
사용검사일	2010.3.16.	최고높이	11.7m	구조형식	SRC구조

7) 설계도서 보관실태

도서 구분	보관 유무	도서 구분	보관 유무
준 공 도 서	■유 □무	구 조 계 산 서	■유 □무
건축물 관리대장	■유 □무	유지관리 계획서	■유 □무

2. 점검 결과

2.1 일반 점검사항

점 검 내 용	점검결과 (유,무)	상 태 (유형,크기,추정원인)	위 치
□ 바닥 포장부위 침하 및 균열 현상	×	-	-
□ 건물전체의 부동침하현상(기울어짐 현상)	×	-	-
□ 외부 옹벽(축대)의 균열 및 변형 현상	×	-	-
□ 건물주변 토량 침하 현상	×	-	-
□ 하수관로 및 맨홀의 배수, 청소 상태	×	-	-
□ 외벽의 전도 위험부위	×	-	-
□ 외벽 모르터 또는 콘크리트의 탈락부위	×	-	-
□ 외벽 창문 유리의 파손	×	-	-
□ 옥상 ROOF DRAIN의 상태	×	-	-
□ 옥상에 하중(물건)의 과재 여부	×	-	-
□ 외부마감재 균열 및 변형 유무	○	일부 경미한 균열	주차장램프
□ 건물내부의 진동 여부	×	-	-
□ 내부벽체 상태	×	-	-
□ 천정재(텍스류)의 탈락 및 갈라짐 상태	×	-	-
□ 실내 하중(물품)의 과적 여부	×	-	-
□ 건물에서 똑똑하는 소리	×	-	-
□ 녹물이 흘러나오는 곳의 유무	×	-	-
□ 코킹이 갑자기 떨어진 곳의 유무	×	-	-
□ 돌출물(간판, 안테나 등)의 탈락현상	×	-	-

2.2 변경사항

구 분	변 경 사 항		위 치	비 고
	변 경 전	변 경 후		
건축물 형태 및 용도	평면변경	-	-	해당사항 없음
	입면변경	-	-	"
	단면변경	-	-	"
	용도변경	식당 및 주방	사무실	2014.5 이전
구조 부재	기둥(벽)	-	-	해당사항 없음
	보, 슬래브	-	-	"
	지 붕	-	-	"
	계 단	-	-	"
주변 조건	사용하중	-	-	"
	기초 및 지반	-	-	"
	주변환경	-	-	"

2.3 발생현황

부재(부위)	점검결과	조치 필요사항
지상층 (구조체)	· 지하주차장 램프 일부 벽체에 망상균열과 균열부 누수백태(흔적)	· 외관조사 결과 긴급한 보수를 요하는 부분은 없음 · 주차장 램프 벽체의 국부적 손상부위와 1층 도크 차양 철골은 보수 필요성은 크지 않으나 유지관리계획에 따라 보수계획 수립 필요
지상층 (비구조체)	· 로비 천장 누수 흔적있음 · 2층 외부발코니 난간대 도장 보수 완료	
지붕 철골조	· 지붕 Panel은 전반적으로 양호 · 1층 도크 상부 차양 철골조 녹 발생	
외부입면	· 외부 판넬마감 및 커튼월 등의 외관 상태는 전반적으로 양호	

현황 사진



도크 차양 부식 진행



2층 발코니 난간대 도장보수



주차장 바닥 및 벽체

3. 기타점검 주요사항

구조체 및 마감재의 균열, 박리, 박락, 피복, 변형상태

4. 점검 총평

- 본 시설물은 준공 후 6년이 경과한 시설물로서 주요 구조부재에 구조안전성을 우려할 만한 **중대결함은 발견되지 않음**
- 일상적인 누수 및 도장보수 등은 유지보수를 통해 지속적으로 보수를 진행하고 있는 상황으로 **일부 관찰 및 보수가 필요한 "B등급"** 수준으로 분석됨

친환경제2유통센터 정기점검 결과

친환경제2유통센터 정기점검 결과표(12)

2016. 10.

가. 일반현황			
용역명	2016년 하반기 강서시장 시설물 정기점검	점검기간	2016. 10. 04 ~ 10. 19
관리주체명	서울시농수산물공사 강서지사	대표자	강서지사장
공동수급	-	계약방법	-
시설물 구분	건축물(친환경제2유통센터)	종 류	판매시설 중 별 -
준공일	2011년 5월 30일	점검금액(천원)	- 상태등급 B
시설물 위치	서울 강서구 발산로 40번지	시설물 규모	연면적 : 3,366.14㎡ (지하1F/지상1F)
나. 점검 실시결과 현황			
중대결합	주요 구조부의 중대 결함사항 발견되지 않음		
점검 주요결과	<p>〈균열, 누수 상태〉</p> <ul style="list-style-type: none"> - 지하주차장 램프에 일부 벽체에 망상균열과 균열부 누수·백태 있어 관찰 요함 - 옥상주차장 누름물탈 열화 및 자재분리로 인한 마감상태 불량 - 지속적인 유지보수를 하고 있는 상태로 일부 국부적 손상부위는 유지관리계획을 통해 보수 필요 		
주요 보수·보강			
다. 책임(참여)기술자 현황			
구 분	성 명	과업 참여기간	기술등급
책임기술자	정 병 율	2016. 10. 04 ~ 10. 19	건축기사
라. 참고사항			

1. 일반사항

1.1 관리사항

- 1) 시설물명 : 친환경제2유통센터
- 2) 점검기간 : 2016년 10월 04일 ~ 10월 19일
- 3) 관리주체 : 서울특별시농수산물공사 강서지사
- 4) 점 검 자 : 김경구
- 5) 전회 점검일 : 2016년 5월 26일 ~ 6월 15일
- 6) 시설개요

건축연면적	3,366.14	동 수	1개동	시 공 자	영조건설(주)
사용검사일	2011.06.10.	최고높이	8.8m	구조형식	RC

7) 설계도서 보관실태

도서 구분	보관 유무	도서 구분	보관 유무
준 공 도 서	■유 □무	구 조 계 산 서	■유 □무
건축물 관리대장	■유 □무	유지관리 계획서	■유 □무

2. 점검 결과

2.1 일반 점검사항

점 검 내 용	점검결과 (유, 무)	상 태 (유형, 크기, 추정원인)	위 치
□ 바닥 포장부위 침하 및 균열 현상	×	-	-
□ 건물전체의 부동침하현상(기울어짐 현상)	×	-	-
□ 외부 옹벽(축대)의 균열 및 변형 현상	×	-	-
□ 건물주변 토량 침하 현상	×	-	-
□ 하수관로 및 맨홀의 배수, 청소 상태	×	-	-
□ 외벽의 전도 위험부위	×	-	-
□ 외벽 모르터 또는 콘크리트의 탈락부위	×	-	-
□ 외벽 창문 유리의 파손	×	-	-
□ 옥상 ROOF DRAIN의 상태	×	-	-
□ 옥상에 하중(물건)의 과재 여부	×	-	-
□ 외부마감재 균열 및 변형 유무	○	일부 경미한 균열	주차장램프
□ 건물내부의 진동 여부	×	-	-
□ 내부벽체 상태	×	-	-
□ 천정재(텍스류)의 탈락 및 갈라짐 상태	×	-	-
□ 실내 하중(물품)의 과적 여부	×	-	-
□ 건물에서 똑똑하는 소리	×	-	-
□ 녹물이 흘러나오는 곳의 유무	×	-	-
□ 코킹이 갑자기 떨어진 곳의 유무	×	-	-
□ 돌출물(간판, 안테나 등)의 탈락현상	×	-	-

2.2 변경사항

구 분		변 경 사 항		위 치	비 고
		변 경 전	변 경 후		
건축물 형태 및 용도	평면변경	-	-	-	해당사항 없음
	입면변경	-	-	-	''
	단면변경	-	-	-	''
	용도변경	-	-	-	''
구조 부재	기둥(벽)	-	-	-	''
	보, 슬래브	-	-	-	''
	지 붕	-	-	-	''
	계 단	-	-	-	''
주변 조건	사용하중	-	-	-	''
	기초 및 지반	-	-	-	''
	주변환경	-	-	-	''

2.3 발생현황

부재(부위)	점검결과	조치 필요사항
지상층 (구조체)	· 지하주차장 램프에 일부 벽체에 망상균열과 균열부 · 옥상주차장 누름몰탈 열화 및 자재분리로 인한 · 마감상태 불량	· 지하주차장 연결 램프 벽체에 · 비교적 다수의 균열(미장균열 · 포함)이 있으나 비구조적 · 미세균열로 구조적 문제점은 · 없으나, 지속적인 관찰 요구됨
지상층 (비구조체)	· 특이사항 없음	
지붕 철골조	· 지붕 Panel은 전반적으로 양호	
외부입면	· 외부 판넬마감의 외관 상태는 전반적으로 양호	

3. 기타점검 주요사항

구조체 및 마감재의 균열, 박리, 박락, 피복, 변형상태

4. 점검 총평

<ul style="list-style-type: none"> - 본 시설물은 준공 후 5년이 경과한 시설물로서 주요 구조부재에 구조안전성을 우려할 만한 중대결함은 발견되지 않음 - 일상적인 누수 및 도장보수 등은 유지보수를 통해 지속적으로 보수를 진행하고 있는 상황으로 지하주차장 연결램프와 1층 출하장 스라브 부분은 일부 관찰 및 보수가 필요한 "B등급" 수준으로 분석됨

현황 사진



식품종합상가 정기점검 결과표(13)

2016. 10.

가. 일반현황					
용역명	2016년 하반기 강서시장 시설물 정기점검	점검기간	2016. 10. 04 ~ 10. 19		
관리주체명	서울시농수산물공사 강서지사	대표자	강서지사장		
공동수급	-	계약방법	-		
시설물 구분	건축물(식품종합상가)	종 류	판매시설	종 별	-
준공일	2015년 11월 17일	점검금액(천원)	-	상태등급	A
시설물 위치	서울 강서구 발산로 40번지	시설물 규모	연면적 : 4,432.21㎡ (지하1F/지상3F)		
나. 점검 실시결과 현황					
중대결함	주요 구조부의 중대 결함사항 발견되지 않음				
점검 주요결과	<균열, 누수 상태> - 신규 건축물로 균열이나 누수는 없음 <기타사항> - 1층 임대공간의 무단 중2층 설치에 따른 정비 필요				
주요 보수·보강					
다. 책임(참여)기술자 현황					
구 분	성 명	과업 참여기간		기술등급	
책임기술자	정 병 율	2016. 10. 04 ~ 10. 19		건축기사	
라. 참고사항					

식품종합상가 정기점검 결과

1. 일반사항

1.1 관리사항

- 1) 시설물명 : 식품종합상가
- 2) 점검기간 : 2016년 10월 04일 ~ 10월 19일
- 3) 관리주체 : 서울특별시농수산물공사 강서지사
- 4) 점 검 자 : 정병율
- 5) 전회 점검일 : 2016년 5월 26일 ~ 6월 15일
- 6) 시설개요

건축연면적	4,432.21	동 수	1개동	시 공 자	(주)이순종합건설
사용검사일	2015.11.17.	최고높이	16.95m	구조형식	RC

7) 설계도서 보관실태

도서 구분	보관 유무	도서 구분	보관 유무
준 공 도 서	■유 □무	구 조 계 산 서	■유 □무
건축물 관리대장	■유 □무	유지관리 계획서	■유 □무

2. 점검 결과

2.1 일반 점검사항

점 검 내 용	점검결과 (유,무)	상 태 (유형,크기,추정원인)	위 치
□ 바닥 포장부위 침하 및 균열 현상	×	-	-
□ 건물전체의 부동침하현상(기울어짐 현상)	×	-	-
□ 외부 옹벽(축대)의 균열 및 변형 현상	×	-	-
□ 건물주변 토량 침하 현상	×	-	-
□ 하수관로 및 맨홀의 배수, 청소 상태	×	-	-
□ 외벽의 전도 위험부위	×	-	-
□ 외벽 모르터 또는 콘크리트의 탈락부위	×	-	-
□ 외벽 창문 유리의 파손	×	-	-
□ 옥상 ROOF DRAIN의 상태	×	-	-
□ 옥상에 하중(물건)의 과재 여부	×	-	-
□ 외부마감재 균열 및 변형 유무	○	바닥재 오염	1층 통로
□ 건물내부의 진동 여부	×	-	-
□ 내부벽체 상태	×	-	-
□ 천정재(텍스류)의 탈락 및 갈라짐 상태	×	-	-
□ 실내 하중(물품)의 과적 여부	×	-	-
□ 건물에서 똑똑하는 소리	×	-	-
□ 녹물이 흘러나오는 곳의 유무	×	-	-
□ 코킹이 갑자기 떨어진 곳의 유무	×	-	-
□ 돌출물(간판, 안테나 등)의 탈락현상	×	-	-

2.2 변경사항

구 분		변 경 사 항		위 치	비 고
		변 경 전	변 경 후		
건축물 형태 및 용도	평면변경	-	-	-	해당사항 없음
	입면변경	-	-	-	''
	단면변경	-	-	-	''
	용도변경	-	-	-	''
구조 부재	기둥(벽)	-	-	-	''
	보, 슬래브	-	-	-	''
	지 붕	-	-	-	''
	계 단	-	-	-	''
주변 조건	사용하중	-	-	-	''
	기초 및 지반	-	-	-	''
	주변환경	-	-	-	''

2.3 발생현황

부재(부위)	점검결과	조치 필요사항
지상층 (구조체)	· 전반적으로 양호함	· 바닥 마감재의 오염 등이 있으나 경미한 사항으로 구조적 문제점은 없음
지상층 (비구조체)	· 전반적으로 양호함	
지붕 철골조	· 전반적으로 양호함	
외부입면	· 전반적으로 양호함	

현황 사진



3. 기타점검 주요사항

구조체 및 마감재의 균열, 박리, 박락, 피복, 변형상태

4. 점검 총평

- 본 시설물은 신규 건축물로서 주요 구조부재에 구조안전성을 우려할 만한 **중대결함**은 발견되지 않으며, 문제점이 없는 "A등급" 수준으로 분석됨