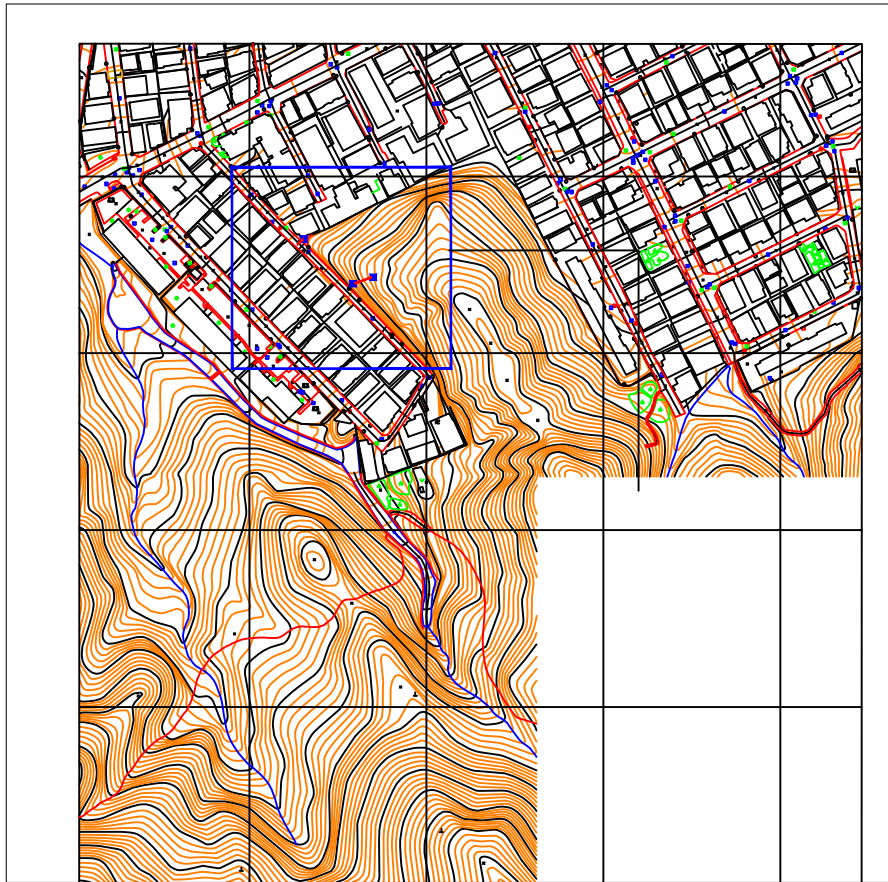


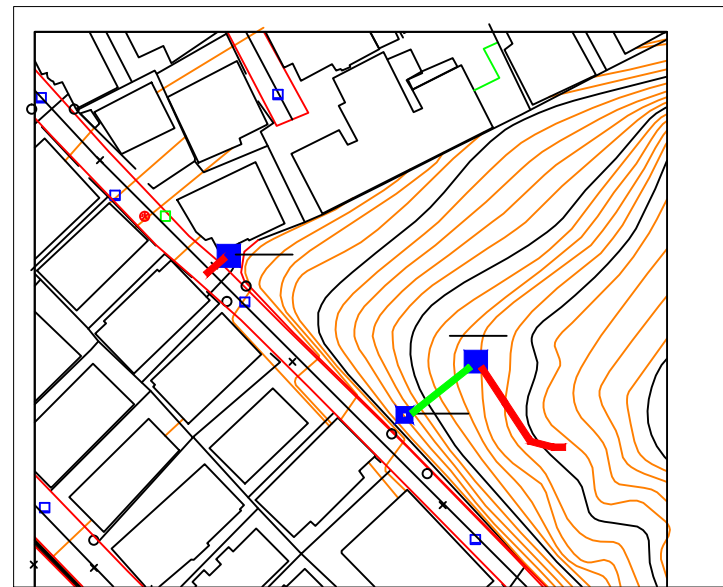
인현동 산24-5외 산림내 위험시설물 정비공사

2012. 11.

관 약 구 청



1 관악구 수치지형도
축척: NONE



2 공사구간 확대 평면도
축척: NONE

□ 시설물 수량표

구분	품명	규격	단위	수량	비고
시설물	석축철기	찰쌓기	M2	4	
	석축쌓기	찰쌓기	M2	4	

□ 우배수 및 포장 수량표

구분	품명	규격	단위	수량	비고
우배수	집수정	900*900	개소	2	
	집수정	600*600	개소	1	
	U형 플룸관 설치	D300	M	13	
	우수관 천공 및 접합	연결관 D300	개소	2	
	PE우수관 부설	D300	M	18	
포장	아스콘 포장		M2	2	
	아스콘 포장 철단		M	8	
	아스팔트 포장 깨기		M3	0.25	

관악구청

공종:

공시명: 인현동 산24-5외 선림내 위험시설물 정비공사

도면명: 공사 계획 평면도(1)

작성

검토

승인

담당

검토

승인

일자

2012. 11.

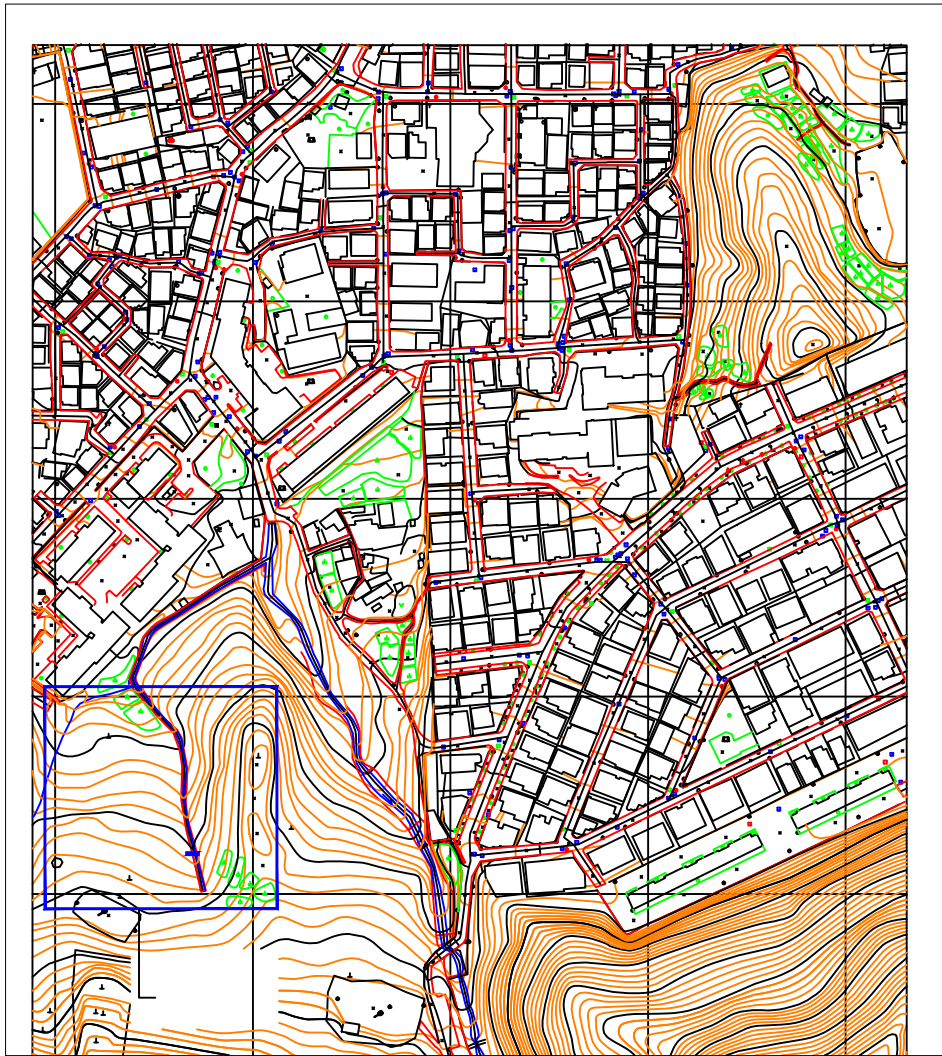
축척

도면번호

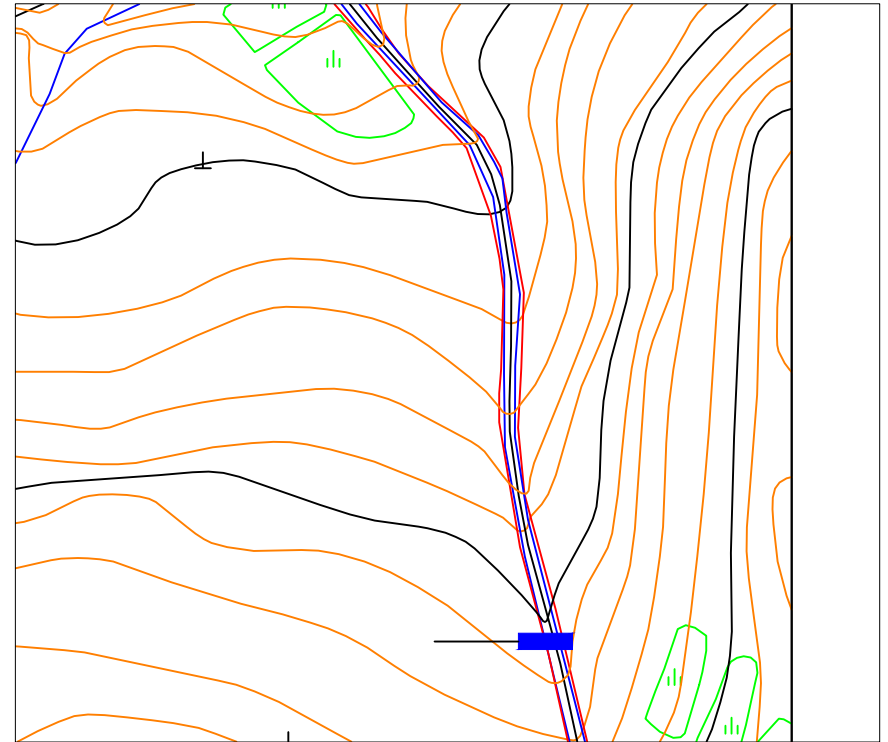
L - A - 001

일련번호

REV



1 관악구 수치 지형도
축척: NONE

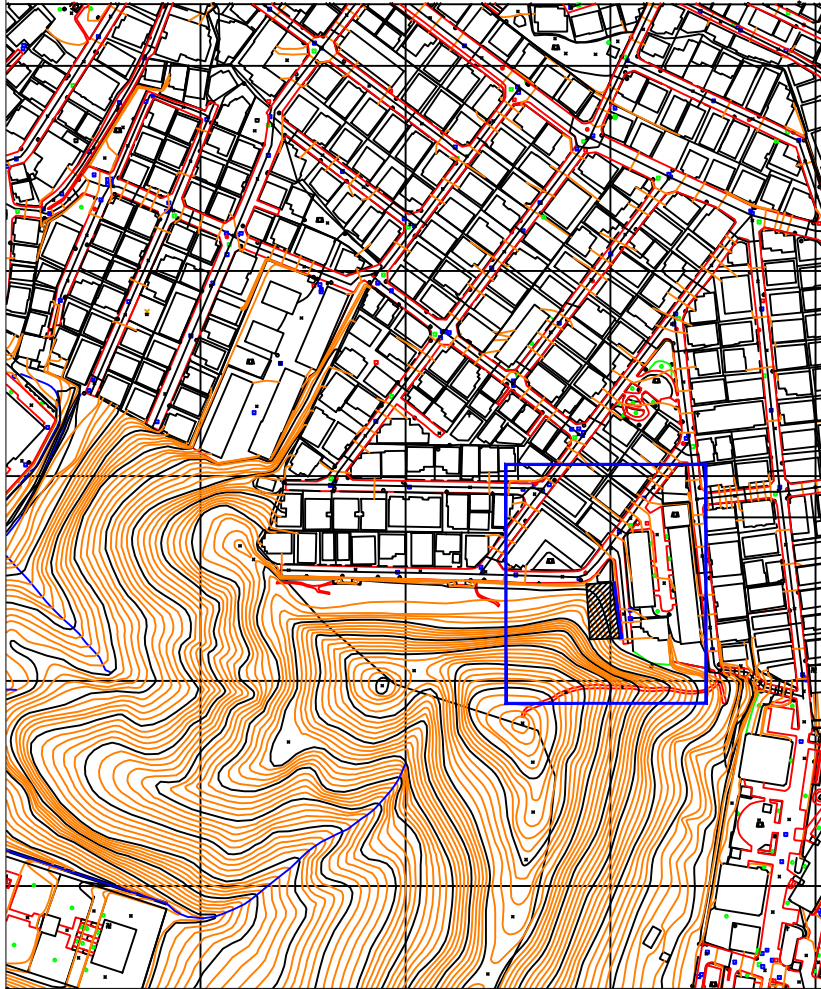


2 공사구간 확대 평면도
축척: NONE

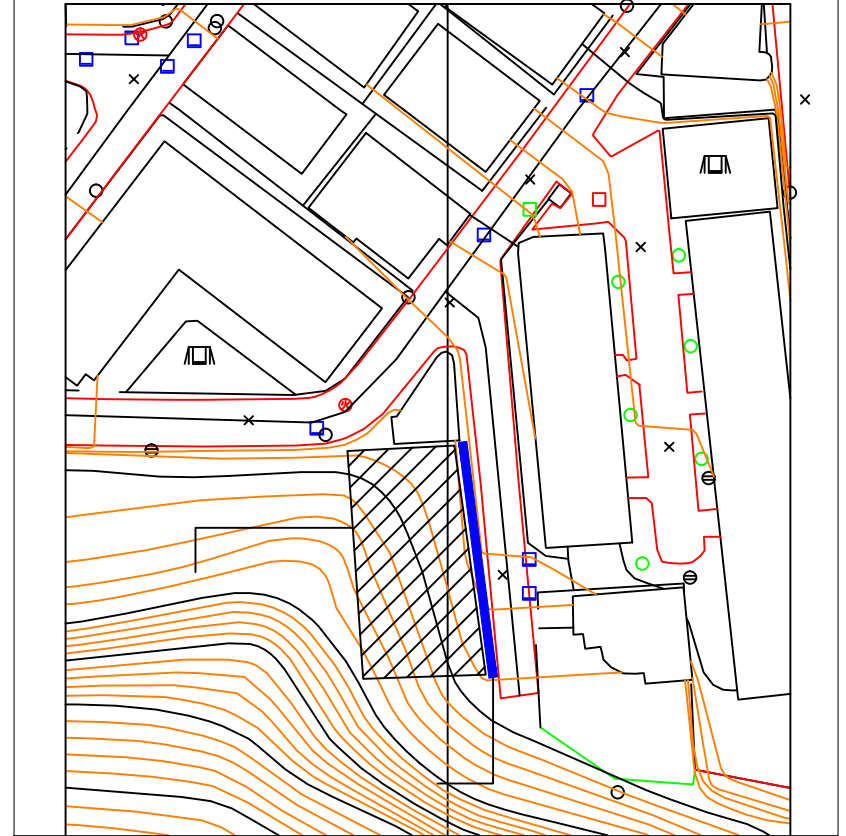
□ 시설물 수량표

구분	품명	규격	단위	수량	비고
시설물	목교	1500*5000	개소	1	

관악구청		공종:			작성			일자			축척		도면번호		일련번호		REV
공사명 : 안현동 신24-6외 산림내 위험시설물 정비공사		도면명 : 공사 계획 평면도(2)			작 성	검 토	승 인	담 당	검 토	승 인	2012. 11.		L - A - 002				



1 관악구 수치지형도
축척: NONE

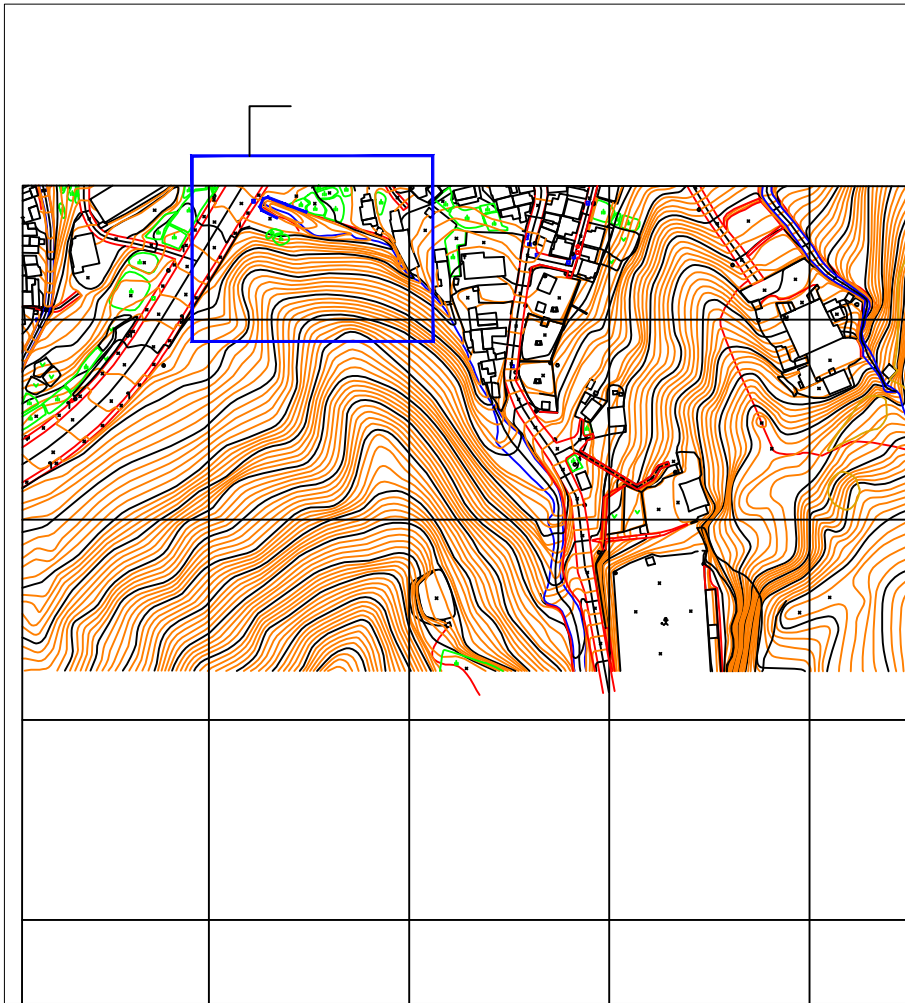


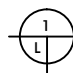
2 공사구간 확대 평면도
축척: NONE

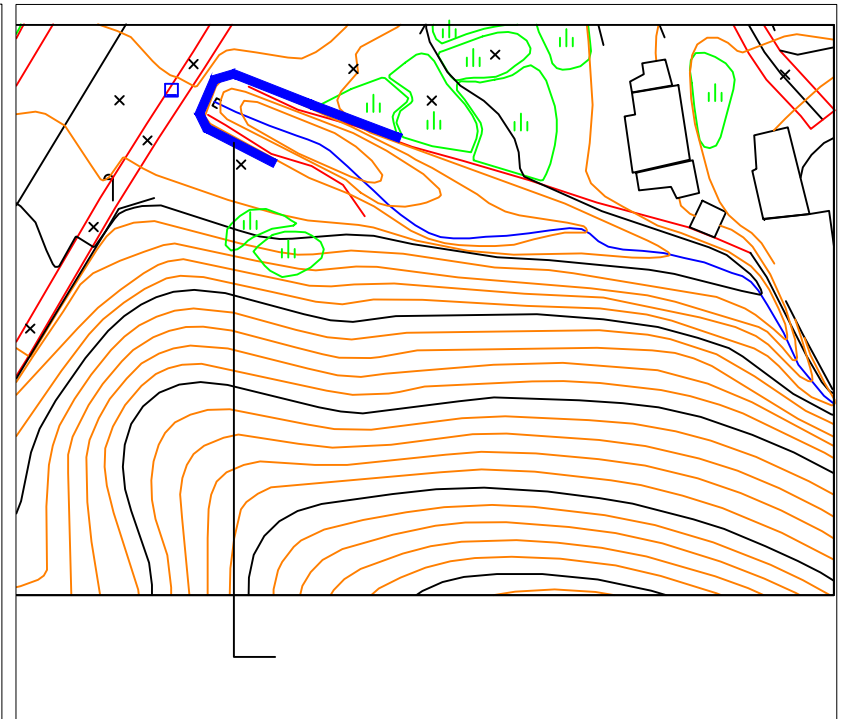
□ 시설물 수량표

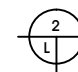
구분	품명	규격	단위	수량	비고
시설물	낙석방지망		M2	616	
	낙석방지책(표준구간)	H2000*W2000	경간	11	
	낙석방지책(단부구간)	H2000*W2000	경간	2	

관악구청	공종:	작성	검토	승인	담당	검토	승인	일자	축척	도면번호	일련번호	REV
	공사명: 인현동 산24-5외 산림내 위험시설물 정비공사	도면명: 공사 계획 평면도(3)						2012. 11.		L - A - 003		




관악구 수치 지형도
 축척: NONE

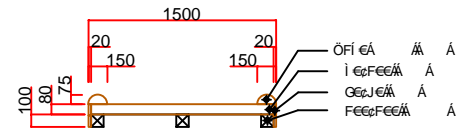
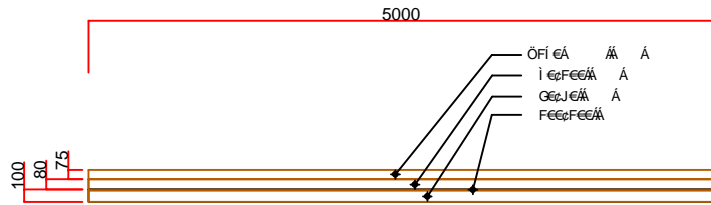
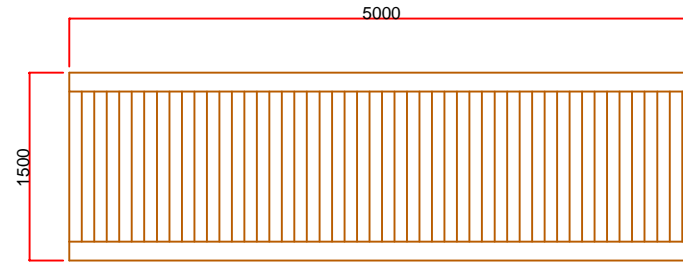
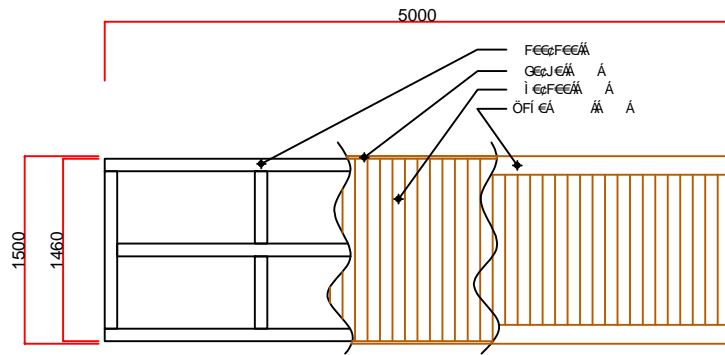



공사구간 확대 평면도
 축척: NONE

□ 시설물 수량표

구분	품명	규격	단위	수량	비고
시설물	메쉬헨스	H1.2*W2000	경간	20	

관악구청	공시명 : 인현동 산24-5외 산림내 위험시설물 정비공사	공종 : 도면명 : 공사 계획 평면도(4)	작성	검토	승인	담당	검토	승인	일자	축척	도면번호	일련번호	REV
									2012. 11.		L - A - 004		



관 약 구 청

공사명 : 인현동 산24-5의 산림내 위험시설물 정비공사

공 종 :

도면명 : 목교 상세도

작 성

검 토

승 인

담 당

검 토

승 인

일 자

2012. 11.

측 척

도면 번호

L - A - 005

일련 번호

REV