

철거 발생품 처리 내역 현황

□ 공사명 : 5호선 군자역등 6역 1기지 근무환경 개선공사

□ 발생고재 현황 및 가격조사 내역

역명	규격	성상 [ST, SST, AL)	단위	수량	단가 (원/kg)	고재비 (원)	비고
□ 철거 발생품							
군자역	경량철골천장틀(M-BAR)	고철(ST)	KG	31.307	220	6,887	역별 고재비
	아연도 천장판 0.7T	고철(ST)	KG	79.278		17,441	
답십리역	경량철골천장틀(M-BAR)	고철(ST)	KG	89.822		19,760	
	아연도 천장판 0.7T	고철(ST)	KG	119.306		26,247	
	용접철망(천장판)	고철(ST)	KG	270.36		59,479	
고덕기지	아연도 C-형강	고철(ST)	KG	16.28		3,581	
	아연도 강판 1.6T(벽체)	고철(ST)	KG	2.903		638	
응암	경량철골천장틀(M-BAR)	고철(ST)	KG	38.131		8,388	
	아연도 천장판 0.7T	고철(ST)	KG	96.558		21,242	
신당	벽체 노선띠 몰딩 SST 1.2T	스테인리스(SST)	KG	91.388		1,250	
	경량철골천장틀(M-BAR)	고철(ST)	KG	134.563	220	29,603	
	아연도 천장판 0.7T	고철(ST)	KG	222.206	48,885		
	AI 천장판	알루미늄(AL)	KG	46.597	1,250	58,246	
공덕	경량철골천장틀(M-BAR)	고철(ST)	KG	41.577	9,146		
건대입구	경량철골천장틀(M-BAR)	고철(ST)	KG	43.622	220	9,596	
	철제 출입문	고철(ST)	KG	158.400	34,848		
집계	고철 (ST)		KG	1,344.313	220	295,748	
	스테인리스(SST)		KG	91.388	1,250	114,235	
	알루미늄(AL)		KG	46.597	1,250	58,246	
철거 발생품 고재 총액 (단위 원)			KG	1,482.298	468,229		

□ 가격조사 내역

종류	구분	단가(원)/KG	PAGE	구분(적용)
고철(ST)	물가자료	215원	P47(하)	-
	물가정보	220원	P989(2)	적용
스테인리스(SST)	물가자료	1,100원	P47(하)	-
	물가정보	1,250원	P989(2)	적용
알루미늄(AL)	물가자료	1,250원	P47(하)	-
	물가정보	1,250원	P989(2)	적용

□ 발생품 처리

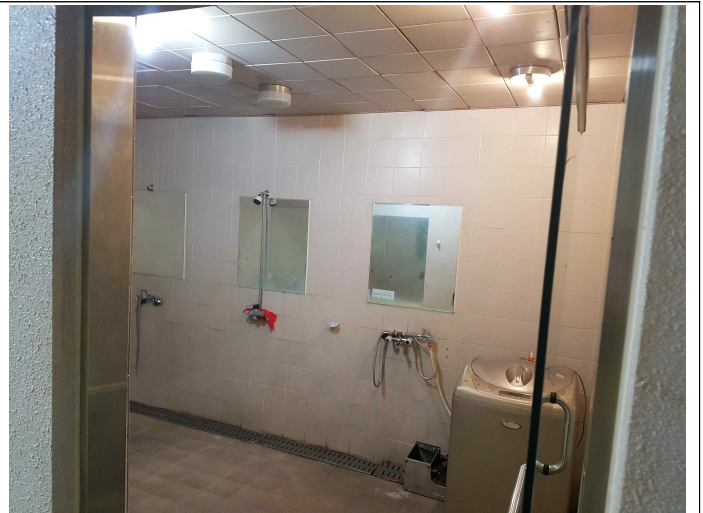
- 공사 설계 내역서에 포함 고재 처리

고재처리 사유 : 자재 철거에 따른 외관 훼손 및 고 중량, 고 부피 자재로 별도 보관 곤란

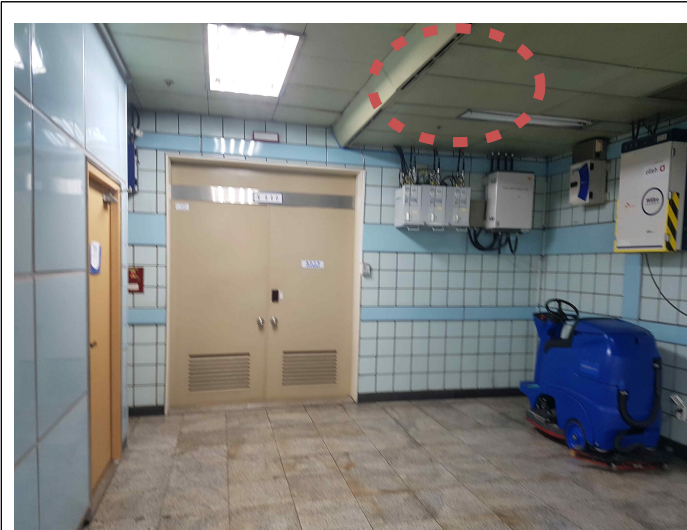
□ 현장 사진(종류별)



경량철골 천장틀(용접철망)
위치: 대합실 천정



알루미늄(AL) 천장판
위치: 샤워실 및 탈의실등



경량철골 천장틀(아연도 강판 0.7T)
위치: 대합실 천정



철제 출입문
위치: 기능실 출입문(기능 상실로 철거)