

2016 문화누리카드 가맹점 체크리스트

○ 개요

점검일자	2016. 11. 22	조사대상(가맹점명)	유한문고
점검자	서 오진	지역(구)	동대문구

○ 내용

구 분	점검사항	점검
정 보	가맹점 종목명	문 고
	가맹점 명	유한문고
	가맹점 운영형태(외주, 일반사업자)	일반 사업자
	가맹점 운영시간	09:00 ~ 22:00
적합성	판매 품목의 종류	문 고
	농협카드 직가맹 여부	직가맹
이용편의	가맹주의 사업 이해 여부	예
	별도 할인 및 이벤트 진행 의사 여부	예
	문화누리카드 결제 미취급	예
	담당자 협조도	예

○ 기타의견

이 사업의 성공 여부와 관련하여 추가 홍보 계획의 필요성
 * 동대문구 내 사업의 활성화를 위하여

○ 현장사진



2016 문화누리카드 가맹점 체크리스트

○ 개요

점검일자	2016. 11. 22	조사대상(가맹점명)	(사)기독교사회복지협의회
점검자	신 오 리	지역(구)	신 기

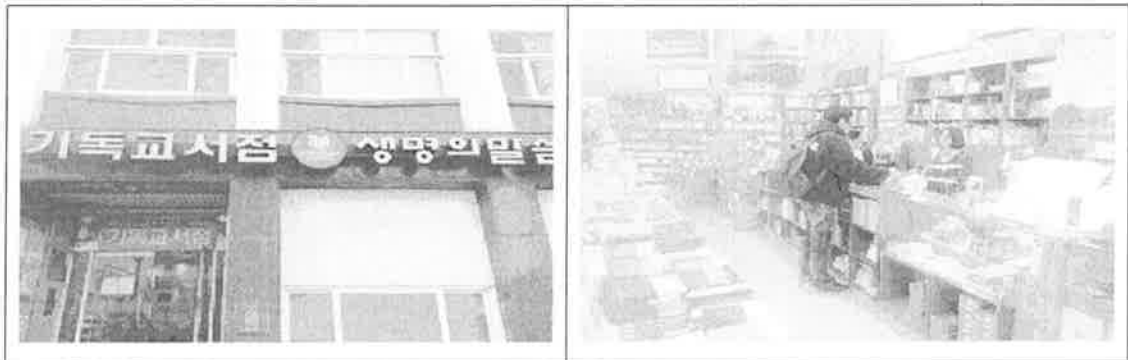
○ 내용

구 분	점검사항	점검
정 보	가맹점 종목명	노 시
	가맹점 명	(사)기독교사회복지협의회
	가맹점 운영형태	연세 사업자
	가맹점 운영시간	09:00 ~ 22:00
적합성	판매 품목의 종류	노 시 (노기, 시화, 노기)
	농협카드 직가맹 여부	노 시 노
이용편의	가맹주의 사업 이해 여부	노 노
	별도 할인 및 이벤트 진행 의사 여부	노 노 노
	문화누리카드 결제 미취급	노 노
	담당자 협조도	노 노

○ 기타의견

• 문화누리카드 사용 시점에 대한 교육을 제공으로 써
 • 후원회 행정안전 관련 있음.

○ 현장사진



2016 문화누리카드 가맹점 체크리스트

○ 개요

점검일자	2016. 11. 22	조사대상(가맹점명)	유선동점소
점검자	김오라	지역(구)	와포구

○ 내용

구분	점검사항	점검
정보	가맹점 종목명	노기
	가맹점 명	유선동점소
	가맹점 운영형태	연세 사업사
	가맹점 운영시간	10:00 ~ 21:00
적합성	판매 품목의 종류	노기 (인화)
	농협카드 직가맹 여부	노기
이용편의	가맹주의 사업 이해 여부	노기
	별도 할인 및 이벤트 진행 의사 여부	노기
	문화누리카드 결제 미취급	노기
	담당자 협조도	노기

○ 기타의견

어니의 사업 이해도 및 협조도 인정하다. 문화, 농의 안티를
통의 사업장 운영 하여 함.

○ 현장사진



2016 문화누리카드 가맹점 체크리스트

○ 개요

점검일자	2016. 11. 29	조사대상(가맹점명)	신계동신협농협(5608)점
점검자	전 오진	지역(구)	송 소구

○ 내용

구 분	점검사항	점검
정 보	가맹점 종목명	노 민
	가맹점 명	신계동신협농협(5608)점
	가맹점 운영형태	연세 사용자
	가맹점 운영시간	09:00 ~ 22:00
적합성	판매 품목의 종류	노 민
	농협카드 직가맹 여부	예 사 비
이용편의	가맹주의 사업 이해 여부	양 호
	별도 할인 및 이벤트 진행 의사 여부	없 사 보
	문화누리카드 결제 미취급	해 지
	담당자 협조도	양 호

○ 기타의견

* 시외출 이용세 부담이 많아 문화누리카드 이용률이 낮다.
 * 농협의 경영 상황을 위한 홍보책이 필요하다.

○ 현장사진



2016 문화누리카드 가맹점 체크리스트

○ 개요

점검일자	2016. 11. 24	조사대상(가맹점명)	전통시장
점검자	김오라	지역(구)	동대문구

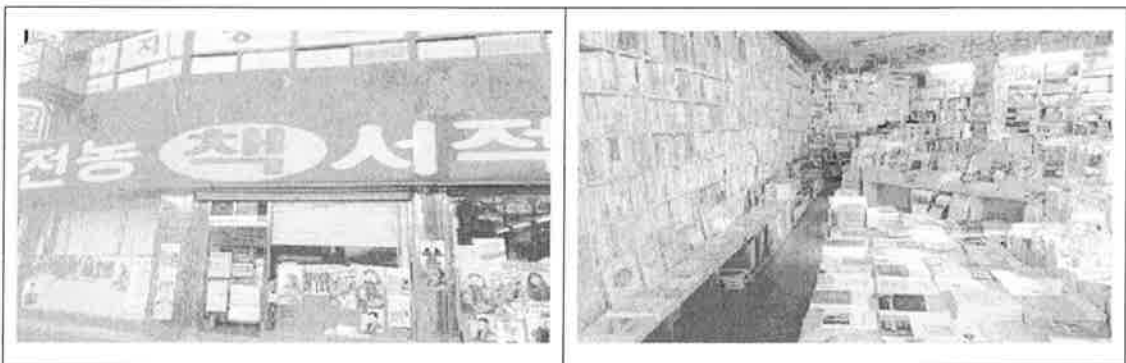
○ 내용

구분	점검사항	점검
정보	가맹점 종목명	도 M (전통시장, 점서)
	가맹점 명	전통시장
	가맹점 운영형태	연세 상점
	가맹점 운영시간	10:00 ~ 21:00
적합성	판매 품목의 종류	도 M (전통시장, 점서)
	농협카드 직가맹 여부	개 사 0%
이용편의	가맹주의 사업 이해 여부	양 도
	별도 할인 및 이벤트 진행 의사 여부	불 사 %
	문화누리카드 결제 미취급	개 0%
	담당자 협조도	양 도

○ 기타의견

전통시장 이용객들을 위하여 사명이 이루어진 있으며 점서의 사명 이행도가 높다.

○ 현장사진



2016 문화누리카드 가맹점 체크리스트

○ 개요

점검일자	2016. 11. 24	조사대상(가맹점명)	한기아점
점검자	권오근	지역(구)	동대문구

○ 내용

구분	점검사항	점검
정보	가맹점 종목명	노 시
	가맹점 명	한기아점
	가맹점 운영형태	점세 사업
	가맹점 운영시간	09:00 ~ 19:00
적합성	판매 품목의 종류	노 시 (점세, 점세 등)
	농협카드 직가맹 여부	제 사 노
이용편의	가맹주의 사업 이해 여부	양 호
	별도 할인 및 이벤트 진행 의사 여부	없 사 노
	문화누리카드 결제 미취급	제 제
	담당자 협조도	양 호

○ 기타의견

* 사업장 이점으로 인한 점세사업 있음.
 * 사업장 상인이 문화누리카드 점세사업 지원서

○ 현장사진



2016 문화누리카드 가맹점 체크리스트

○ 개요

점검일자	2016. 11. 29	조사대상(가맹점명)	진합서점
점검자	김 오 김	지역(구)	동대문구

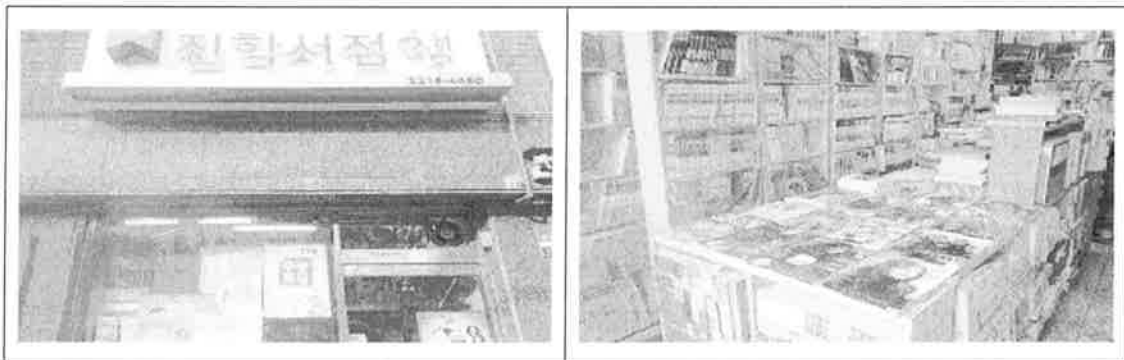
○ 내용

구 분	점검사항	점검
정 보	가맹점 종목명	도
	가맹점 명	진합서점
	가맹점 운영형태	여씨 사행사
	가맹점 운영시간	10:00 ~ 22:00
적합성	판매 품목의 종류	도 (주) (주) (주)
	농협카드 직가맹 여부	예
이용편의	가맹주의 사업 이해 여부	아무도
	별도 할인 및 이벤트 진행 의사 여부	없음
	문화누리카드 결제 미취급	취급
	담당자 협조도	아무도

○ 기타의견

- 문화누리카드 이용자들은 상당히 많은데 개개의 세팅이 없다.
- 농협카드 기기 사용에 대한 교육이 필요하다.

○ 현장사진



2016 문화누리카드 가맹점 체크리스트

○ 개요

점검일자	2016. 11. 23	조사대상(가맹점명)	진동수산업인사상
점검자	김 오 리	지역(구)	용역상

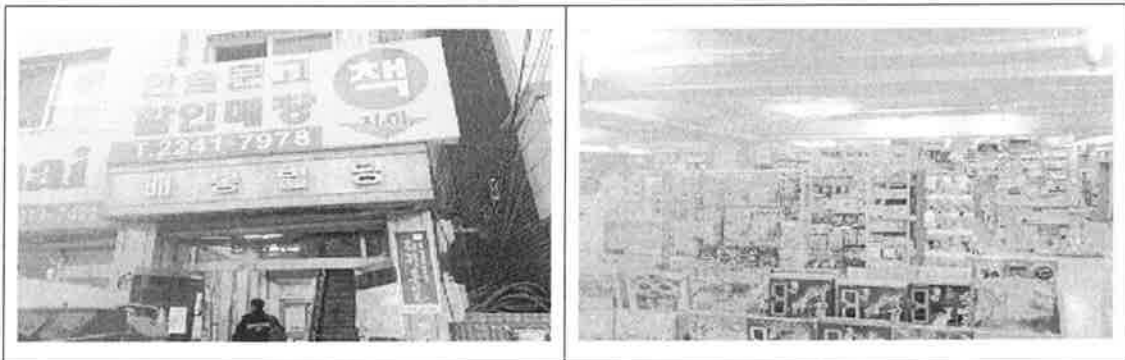
○ 내용

구 분	점검사항	점검
정 보	가맹점 종목명	노 시
	가맹점 명	진동수산업인사상
	가맹점 운영형태	개사 사업자
	가맹점 운영시간	10:00 ~ 21:00
적합성	판매 품목의 종류	노 시 (진동수산업인사상)
	농협카드 직가맹 여부	개 사 노
이용편의	가맹주의 사업 이해 여부	예 노
	별도 할인 및 이벤트 진행 의사 여부	예 사 노
	문화누리카드 결제 미취급	개 노
	담당자 협조도	예 노

○ 기타의견

• 사제 리어선물 신청 (노시 10% 할인 및 5% 적립)
 • 이용을 미사용 위한 생생상품 판매 등.

○ 현장사진



2016 문화누리카드 가맹점 체크리스트

○ 개요

점검일자	2016. 11. 24	조사대상(가맹점명)	상안현대빌
점검자	전 32	지역(구)	동대문구

○ 내용

구 분	점검사항	점검
정 보	가맹점 종목명	호 시
	가맹점 명	상안현대빌
	가맹점 운영형태	연세 사업자
	가맹점 운영시간	08:00 ~ 22:00
적합성	판매 품목의 종류	호 시
	농협카드 직가맹 여부	해 사 영
이용편의	가맹주의 사업 이해 여부	예 호
	별도 할인 및 이벤트 진행 의사 여부	호 사 등
	문화누리카드 결제 미취급	예 호
	담당자 협조도	예 호

○ 기타의견

<ul style="list-style-type: none"> ○ 문화누리카드 사용료 영수증 인적 2.11.16년 신사업 영계 ○ 사내 Event 신청 (호 시 10% 할인 및 5% 생략)

○ 현장사진



2016 문화누리카드 가맹점 체크리스트

○ 개요

점검일자	2016. 11. 24	조사대상(가맹점명)	나무서점
점검자	정 오근	지역(구)	송파구

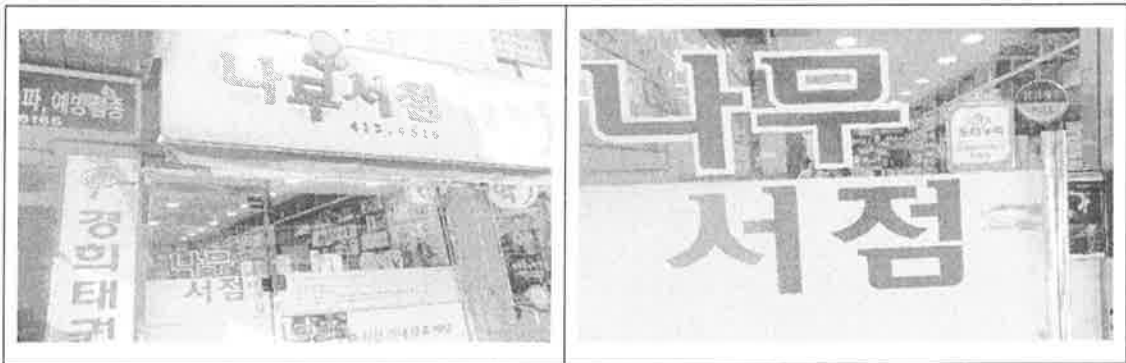
○ 내용

구분	점검사항	점검
정보	가맹점 종목명	도
	가맹점 명	나무서점
	가맹점 운영형태	개업
	가맹점 운영시간	09:00 ~ 22:00
적합성	판매 품목의 종류	도
	농협카드 직가맹 여부	아니
이용편의	가맹주의 사업 이해 여부	불
	별도 할인 및 이벤트 진행 의사 여부	불
	문화누리카드 결제 미취급	취
	담당자 협조도	양

○ 기타의견

<ul style="list-style-type: none"> ○ 문화누리카드 조사동의 무효 인지 7011년 신개업업 영세 ○ 신개업업 영세 점검사항 개한 청보상안 검토
--

○ 현장사진



2016 문화누리카드 가맹점 체크리스트

○ 개요

점검일자	2016. 11. 24	조사대상(가맹점명)	양사사점
점검자	김도현	지역(구)	성동구

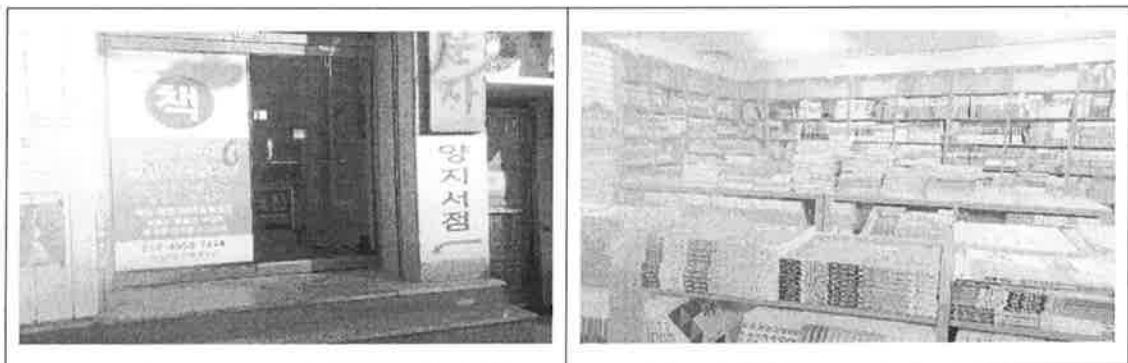
○ 내용

구분	점검사항	점검
정보	가맹점 종목명	노사점
	가맹점 명	양사사점
	가맹점 운영형태	연세상점
	가맹점 운영시간	10:00 ~ 22:00
적합성	판매 품목의 종류	노사점 (문화누리카드)
	농협카드 직가맹 여부	노사점
이용편의	가맹주의 사업 이해 여부	양 노
	별도 할인 및 이벤트 진행 의사 여부	양 노
	문화누리카드 결제 미취급	취 노
	담당자 협조도	양 노

○ 기타의견

<ul style="list-style-type: none"> ◦ 영. 소용해생의 이용률이 매우 높다. ◦ 해당점의 사업장 홍보가 필요하다.
--

○ 현장사진



2016 문화누리카드 가맹점 체크리스트

○ 개요

점검일자	2016. 11. 24	조사대상(가맹점명)	세이브스
점검자	김오근	지역(구)	수원시

○ 내용

구분	점검사항	점검
정보	가맹점 종목명	도 M
	가맹점 명	세이브스
	가맹점 운영형태	점세 사업자
	가맹점 운영시간	09:00 ~ 22:00
적합성	판매 품목의 종류	도 M (생과, 과일, 생과)
	농협카드 직가맹 여부	생과 M
이용편의	가맹주의 사업 이해 여부	농협 M
	별도 할인 및 이벤트 진행 의사 여부	생과 M
	문화누리카드 결제 미취급	생과 M
	담당자 협조도	농협 M

○ 기타의견

• 생과농협이 이용률이 높아 인체에 좋은 과자
 • 생과 이벤트 진행 (5% 생과 이벤트)

○ 현장사진

