

사당4동 300-10 일대 원형관로 보수보강

준공도면

동작구청 안전치수과

사당4동 300-10 일대 원형관로 보수보강공사



| 수량산출서 | | | | |
|--------------|------|------|-------|------|
| 위치 | 관로번호 | 관경 | 연장 | 반전계획 |
| 1.사당동 175-6 | L-1 | D450 | 34.5 | 완료 |
| | L-2 | D450 | 37.9 | |
| | L-3 | D450 | 35.5 | |
| 소 계 | | | 107.9 | |
| 2.사당동 175-48 | L-6 | D450 | 46.7 | 완료 |
| | L-7 | D450 | 34.0 | |
| | L-8 | D450 | 40.5 | |
| 소 계 | | | 127.5 | |
| 3.사당동 175-35 | L-10 | D800 | 40.8 | 완료 |
| | L-11 | D800 | 45.9 | |
| 소 계 | | | 86.7 | |
| 16.사당동 178-5 | A-2 | D800 | 51.2 | 완료 |
| | A-3 | D800 | 37.6 | |
| | A-4 | D800 | 45.5 | |
| | A-5 | D800 | 41.6 | |
| | A-6 | D800 | 21.2 | |
| 소 계 | | | 197.1 | |
| 합 계 | | | 519.2 | |

| 범례 | |
|----|----------------|
| | 비굴착공사 구간(터명공법) |
| | 맨홀 |

| | | | | | | | | | |
|----------|----------------------------|-----|------|------|-----|-----|----|------|---------|
| 동작구 동작구청 | 공사명 | 도면명 | 도면번호 | 축척 | 설계자 | 검열자 | 승인 | 도면번호 | 날짜 |
| | 사당4동 300-10 일대 원형관로 보수보강공사 | 위치도 | | NONE | | | | 01 | 2016. . |

사당4동 300-10 일대 원형관로 보수보강공사

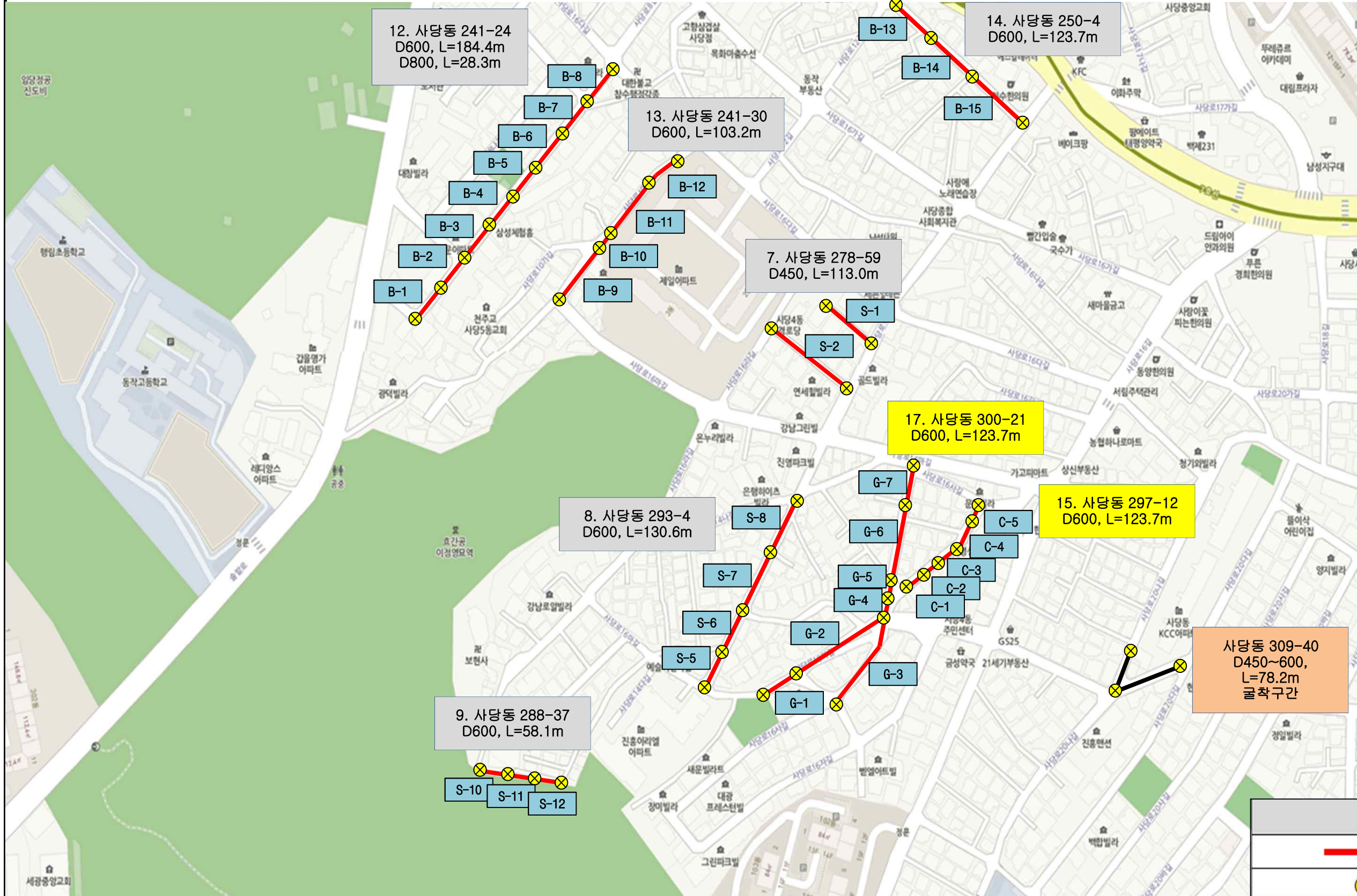


| 수량 산출서 | | | | |
|---------------|------|------|-------|------|
| 위치 | 관로번호 | 관경 | 연장 | 반전계획 |
| 4.사당동 220-7 | M-1 | D450 | 67.8 | 완료 |
| | M-2 | D450 | 38.6 | |
| | M-3 | D450 | 44.4 | |
| 소계 | | | 150.8 | |
| 5.사당로 170 | M-4 | D600 | 34.2 | 완료 |
| | M-5 | D600 | 37.6 | |
| 소계 | | | 71.8 | |
| 6.사당동 252-23 | M-6 | D600 | 44.6 | 완료 |
| | M-7 | D600 | 13.2 | |
| | M-8 | D600 | 36.2 | |
| 소계 | | | 94.0 | |
| 10.사당동 220-79 | A-1 | D450 | 26.3 | 완료 |
| | A-2 | D450 | 29.1 | |
| | A-3 | D450 | 31.7 | |
| 소계 | | | 87.1 | |
| 11.사당4길 13 | A-5 | D600 | 50.6 | 완료 |
| | A-6 | D600 | 31.7 | |
| | A-7 | D600 | 41.4 | |
| 소계 | | | 123.7 | |
| 합계 | | | 527.4 | |

| 범례 | |
|----|----------------|
| | 비굴착공사 구간(터영공법) |
| | 맨홀 |

| | | | | | | | | | |
|----------|----------------------------|-----|------|------|-----|-----|----|------|---------|
| 동작구 동작구청 | 공사명 | 도면명 | 도면번호 | 축척 | 설계자 | 검열자 | 승인 | 도면번호 | 날짜 |
| | 사당4동 300-10 일대 원형관로 보수보강공사 | 위치도 | | NONE | | | | 02 | 2016. . |

사당4동 300-10 일대 원형관로 보수보강공사



| 수량 산출서 | | | | |
|---------------|------|------|--------|------|
| 위치 | 관로번호 | 관경 | 연장 | 반전계획 |
| 7.사당동 278-59 | S-1 | D450 | 41.5 | 완료 |
| | S-2 | D450 | 71.5 | |
| 소 계 | | | 113.0 | |
| 8.사당동 293-4 | S-5 | D600 | 30.2 | 완료 |
| | S-6 | D600 | 21.3 | |
| | S-7 | D600 | 41.4 | |
| | S-8 | D600 | 37.7 | |
| 소 계 | | | 130.6 | |
| 9.사당동 288-37 | S-10 | D600 | 29.3 | 완료 |
| | S-11 | D600 | 13.6 | |
| | S-12 | D600 | 15.2 | |
| 소 계 | | | 58.1 | |
| 12.사당동 241-24 | B-1 | D600 | 17.3 | 완료 |
| | B-2 | D600 | 30.7 | |
| | B-3 | D600 | 40.4 | |
| | B-4 | D600 | 25.4 | |
| | B-5 | D600 | 19.6 | |
| | B-6 | D600 | 25.4 | |
| | B-7 | D600 | 25.6 | |
| | B-8 | D800 | 28.3 | |
| 소 계 | | | 212.7 | |
| 13.사당동 241-30 | B-9 | D600 | 35.3 | 완료 |
| | B-10 | D600 | 4.6 | |
| | B-11 | D600 | 35.7 | |
| | B-12 | D600 | 27.6 | |
| 소 계 | | | 103.2 | |
| 14.사당동 250-4 | B-13 | D600 | 34.7 | 완료 |
| | B-14 | D600 | 40.7 | |
| | B-15 | D600 | 48.3 | |
| 소 계 | | | 123.7 | |
| 15.사당동 297-12 | C-1 | D600 | 24.1 | 완료 |
| | C-2 | D600 | 11.8 | |
| | C-3 | D600 | 12.0 | |
| | C-4 | D600 | 18.9 | |
| | C-5 | D600 | 1.7 | |
| 소 계 | | | 68.5 | |
| 17.사당동 300-21 | G-1 | D600 | 43.7 | 완료 |
| | G-2 | D600 | 68.2 | |
| | G-3 | D600 | 31.3 | |
| | G-3 | D600 | 25.3 | |
| | G-4 | D600 | 13.2 | |
| | G-5 | D600 | 19.1 | |
| | G-6 | D600 | 45.5 | |
| G-7 | D600 | 22.9 | | |
| 소 계 | | | 269.2 | |
| 합 계 | | | 1079.0 | |

사당동 309-40
D450~600,
L=78.2m
굴착구간

| 범례 | |
|----|----------------|
| | 비굴착공사 구간(터영공법) |
| | 맨홀 |

동작구 동작구청

| 공사명 | 도면명 | 도면번호 | 축척 | 설계자 | 검열자 | 승인 | 도면번호 | 날짜 |
|----------------------------|-----|------|------|-----|-----|----|------|---------|
| 사당4동 300-10 일대 원형관로 보수보강공사 | 위치도 | | NONE | | | | 03 | 2016. . |