

문서번호	안전관리처-5331
보존기간	준영구
결재일자	2016.10.20.
공개여부	공개

★과장	팀장	안전관리처장	경영전략본부장	
협 조	팀장			

---

## 위기관리 시뮬레이션 훈련계획

---

2016.

- 공단 재난대응체계 진단 및 보완을 위한 -

# 위기관리 시뮬레이션 훈련계획

재난 등 위기상황 발생 시 위기관리체계 및 역량의 현 수준을 진단하고 보강하기 위한 위기관리 시뮬레이션 훈련계획을 보고 드림.

## I 추진배경

- **위기 발생시 다양한 이해관계자 직면에 따른 대응능력 필요**
  - 위기 발생시 다양한 이해관계자들과 크고 작은 이슈에 직면
  - SNS의 발달로 인한 이슈 유형의 다양화와 온·오프라인 미디어 경계 붕괴로 급속한 위기 확산
- **비상시 수직, 수평간 커뮤니케이션과 신속한 의사결정 훈련 필요**
  - 위기 발생, 전개시 신속하고 명확한 커뮤니케이션과 다양한 이슈에 적절한 위기대응 능력 필요

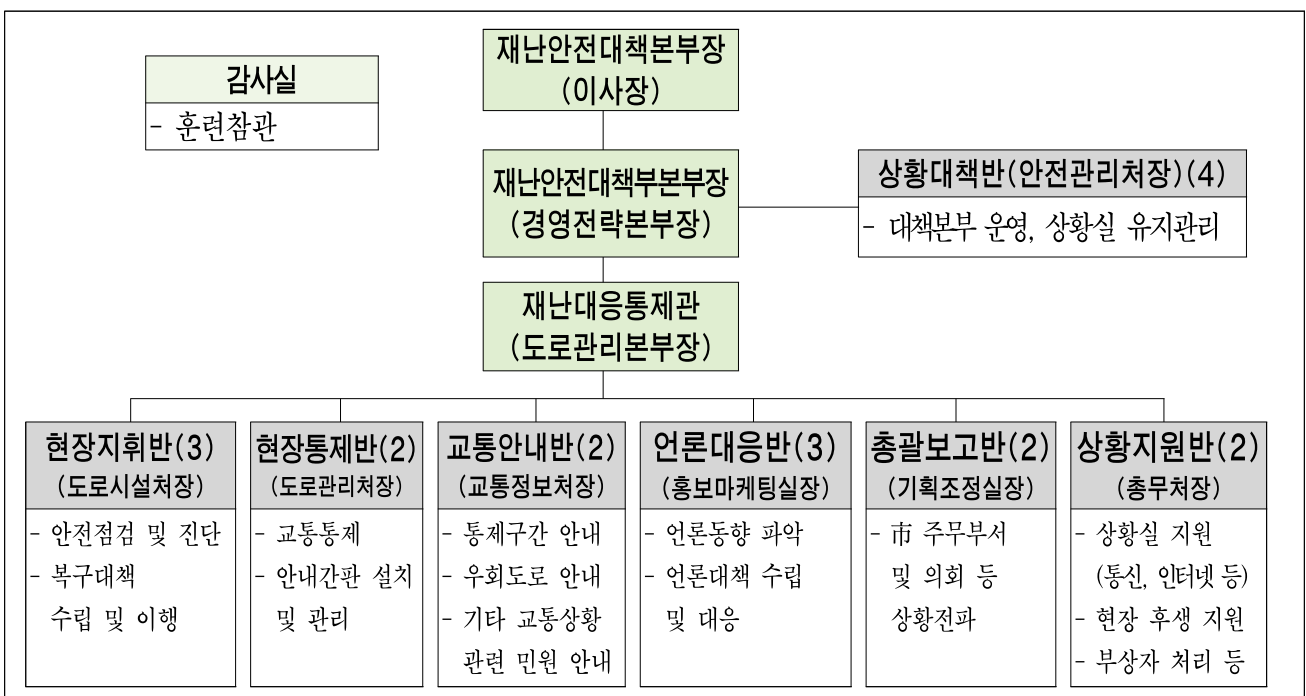
## II 추진방향

- **위기 발생시 내부 조직의 대응능력 향상**
  - 사건/사고 발생 후 위기 상황 전개시 재난안전대책본부내 부서간의 커뮤니케이션 역량 훈련
- **위기 이슈에 대한 의사결정 기준 정립**
  - 대외적으로 파급력과 영향력이 높은 이슈를 대상으로 다양한 위기 상황을 부여, 내부 의사결정 기준 점검과 대응 기준 논의 및 학습

# III

## 훈련계획

- 일 시 : 2016. 10.24(월) 10:00~18:00(8h) ※ 전략데스크 회의 종료후
- 장 소 : 본사 2층 채움방
- 방 법 : 위기대응 훈련 + 위기관리 코칭 병행
  - 이슈에 따른 상황분석, 대응방안, 보고방식, 관련 이해관계자 이해 등 위기관리 대응 프로세스에 의거한 시나리오 세부 상황을 구성 후,
  - 발생 가능한 위기 요인과 다양한 이해관계자의 요구 사항별 대처 훈련
  - 세부 훈련은 위기관리 전문컨설팅 그룹(에스코토스 컨설팅)에서 진행
- 시나리오 시놉시스
  - 공단에서 관리중인 노후 교량(40년 경과)의 파손으로 사상자 발생
  - 공단 재난안전대책본부 구성
  - 언론매체 및 온라인(SNS 등)에 부실관리 등 부정적 내용 확산
- 훈련대상 : 총 21명 (1본부, 1상황실, 7개반)
  - 재난안전대책본부 구성 ※ 금년 2월 정릉천고가 교통통제시 운영된 대책본부조직 기준



○ 재난안전대책본부 주요임무 및 훈련 참석자

구분	주요 임무	참석자
재난안전 대책본부장	재난안전대책본부 운영결정, 재난총괄, 긴급대책회의 주재 및 복구지시	이 사장
재난안전 대책부본부장	재난대응 복구, 상황관리 총괄 및 본부장 보좌	경영전략본부장
재난대응 통제관	본부별 재난발생 사업장 대응, 복구 등 통제 총괄	도로교통본부장
상황대책반 (4명)	종합대책운영본부 구성, 운영 및 상황실 유지관리(인원 및 일지)	안전관리처장(1) 팀장(2), 담당(1)
현장지휘반 (3명)	결함부위(기타 교량포함) 안전점검, 진단 및 복구대책 수립이행	도로시설처장(1) 팀장(1), 담당(1)
현장통제반 (2명)	안내간판(배너, 현수막) 제작, 설치 및 진출입 통제 (현장근무) 순찰차량 이용 전광판 홍보, 청소차량 이용 전광판 홍보 및 통제구간 현장 안내	도로관리처장(1) 팀장 (1)
교통안내반 (2명)	교통통제 계획수립, VMS 홍보, 인터넷 정보제공, 민원전화 응대	교통정보처장(1) 팀장 (1)
언론대응반 (3명)	언론동향 파악, 언론대책 수립 및 대응(서울시 협조)	홍보마케팅실장(1) 팀장(1), 담당(1)
총괄보고반 (2명)	서울시 주무부서 및 의회 등 상황전파 및 보고	기획조정실장(1) 팀장(1)
상황지원반 (2명)	상황실 지원(통신 등), 현장 후생 및 사상자 지원	총무처장(1) 팀장(1)

※ 감사실 참관

## IV 행정사항

**훈련 장소 마련 및 준비 : 안전관리처**

- 훈련 좌석 조정, 도시락 준비 등

**결과 보고서 작성 및 향후 훈련자료 활용 : 안전관리처+컨설팅그룹**

- 사업장별 자체 도상 훈련시 교육 자료로 활용할 수 있도록 편집 및 배포

**도출된 훈련 결과에 따른 관련 매뉴얼 개정 : 안전관리처 등**

- 정형화된 위기대응 매뉴얼 → 기존 매뉴얼에 탄력성 부여. 끝.