

제 321회 정례회  
보건복지위원회

# 2023 주요 업무보고

2023. 11. 10.

서울특별시립  
남대문쪽방상담소

# 2023년 주요 업무보고 개요

## 예산현황

(기준일 : 2023.9.30.단위 : 천원)

구분	세입	세출	집행률(%)
계	2,270,429	1,504,263	66.3
보조금	1,653,596	1,129,134	68.3
후원금	178,400	76,105	42.7
사업수입	46,200	11,566	25.0
법인전입금	20,000	11,099	55.5
잡수입	550	53	9.6
이월금	371,683	276,306	74.3

\* 사업수입에 해당하는 세출은 이월금에 포함되어 있음.

## 이용인원 : 등록회원 387명 (1일 실이용인원 60명)

## 주요 사업

사업명	세부 사업내용
상담·행정지원 사업	생활불편 및 행정연계지원(주민등록 복원, 기초생활수급 신청 등)
보건·의료지원 사업	내방 건강상담 및 방문간호, 무료검진, 의료서비스 연계
기초생활지원 사업	후원연계, 식품 및 생필품 지원
자립·자활지원 사업	노숙인 공공일자리 사업, 취업알선, 신용회복
주민 조직화 사업	쪽빛마을추진단, 주민회의 등
특별보호대책 사업	계절별(여름철, 겨울철) 특별보호대책 운영
정서지원 사업	나들이, 영화관람, 명절 공동 차례상 등 주민참여 프로그램 실시
주거지원 사업	저렴쪽방임대 사업, 방청소 및 도배장판 교체 사업 실시
소방·안전지원 사업	전기·가스 시설물 안전점검, 화재예방훈련 및 안전교육 실시

# I. 일반 현황

## 1 시설 현황

- 시설명 : 서울특별시립 남대문쪽방상담소 (시설장 : 박종태)
- 소재지 : 서울시 중구 세종대로30 신남문빌딩 301호
- 개소일 : 2018년 2월 1일
- 운영법인 : 재대한구세군유지재단법인 (대표 : 장만희 )
- 설립목적 : 쪽방주민의 주거생활안정과 주민조직화를 통해 건강한 생활과 삶의 질을 향상할 수 있도록 지원
- 시설규모

### ○ 남대문쪽방상담소

- 건물위치 : 서울시 중구 세종대로 30(신남문빌딩), 3층
- 규모 : 1개층
- 면적 : 118.9m<sup>2</sup>
- 층별현황

구 분	면적(m <sup>2</sup> )	용 도(면적)
3층	118.9	사무실(74m <sup>2</sup> ), 회의실(16.1m <sup>2</sup> ), 상담실(9m <sup>2</sup> ), 탕비실(6.6m <sup>2</sup> ), 화장실(13.2m <sup>2</sup> )

### ○ 주민지원시설(새희망사랑방)

- 건물위치 : 서울시 중구 후암로58길 21
- 규모 : 2개층
- 면적 : 97.9m<sup>2</sup>
- 층별현황

구 분	면적(m <sup>2</sup> )	용 도(면적)
계	97.9	
1층	23.1	프로그램실
2층	74.8	프로그램실, 화장실, 샤워실, 세탁실

○ 자활작업장(꽃피우다)

- 건물위치 : 서울시 중구 서소문로6길 16(중립복지센터), 2층
- 면 적 : 15 $m^2$
- 용 도 : 꽃·화분 전시 및 판매, 원예교육

○ 자활작업장(새희망더하기)

- 건물위치 : 서울시 중구 후암로60길 16-9
- 면 적 : 84 $m^2$
- 용 도 : 봉투 접지 등 공동작업장

상담소 사무실	편의시설 사랑방
	
서울시 중구 신남문빌딩 301호	서울시 중구 후암로58길 21
301호 면적 118.9 $m^2$	사랑방 2개층(93 $m^2$ ) 공동작업장 1층(84 $m^2$ )

## 2

# 예산 현황

### □ 예산현액

(단위 : 천원)

구 분	2023년	%	2022년	%	증감액	%
계	2,270,429	100.0	1,496,909	100.0	773,520	51.7
보 조 금	1,653,596	72.8	1,045,976	69.9	607,620	58.1
후 원 금	178,400	7.9	268,228	17.9	△89,828	△33.5
사 업 수 입	46,200	2.0	46,200	3.1	0	0.0
전 입 금	20,000	0.9	20,000	1.3	0	0.0
잡 수 입	550	0.0	730	0.0	△180	△24.7
이 월 금	371,683	16.4	115,775	7.7	255,908	221.0

### □ 예산집행 현황 : 집행률 66.3% ('23.9월말 현재)

(단위 : 천원)

관	세 출		
	예산액	지출액	비율(%)
합 계	2,270,429	1,504,263	66.3
사무비	479,789	345,896	72.1
재산조성비	10,500	4,957	47.2
사업비	1,656,603	1,031,276	62.3
잡지출	1,464	9	0.6
예비비 및 보조금반환금	122,073	122,125	100.0

### □ 후원금 수입현황 ('23.9월말 현재)

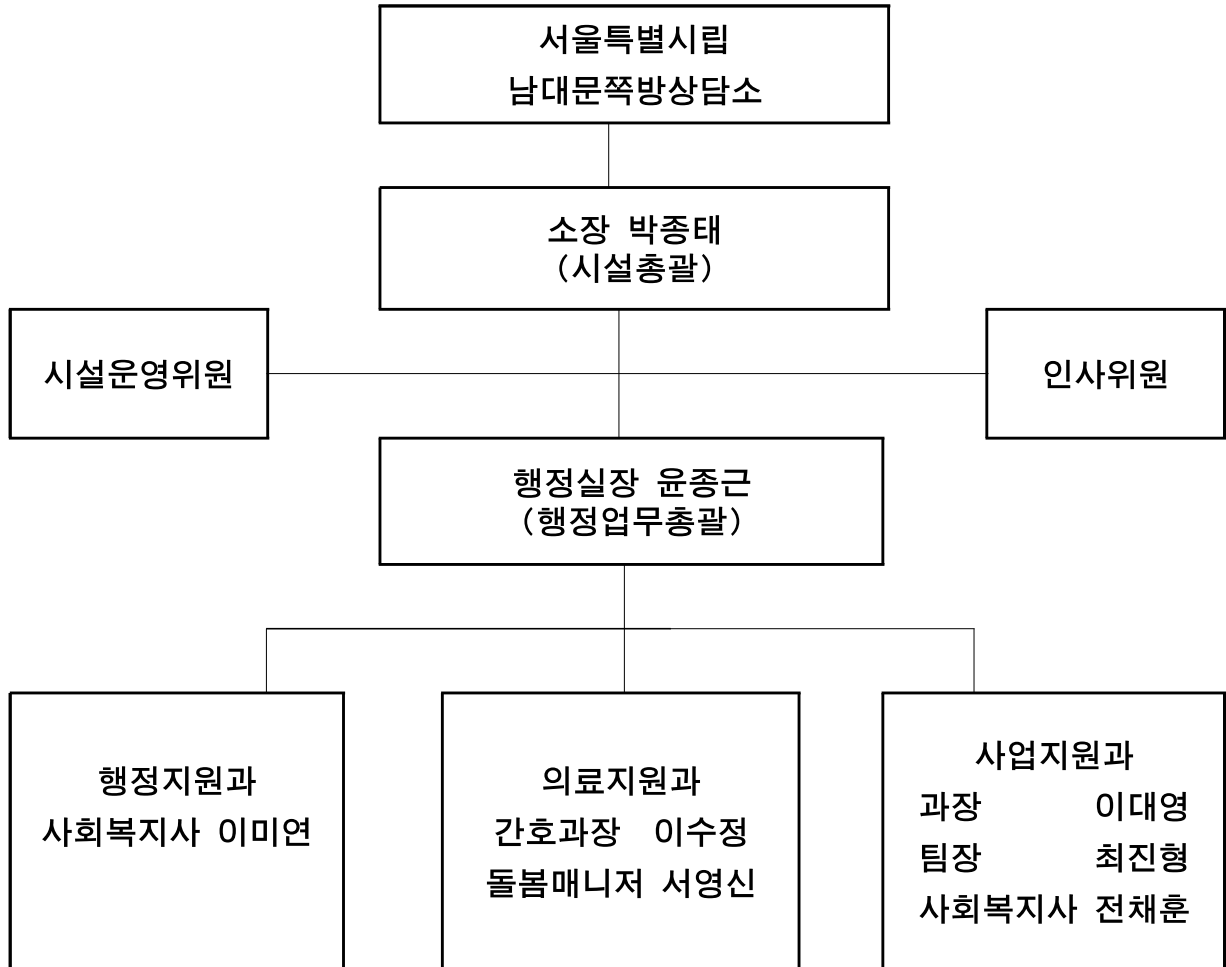
(단위 : 천원)

구 분	건수	금액(천원)	비고
합 계	50	128,731	
후원금	지 정 후 원 금	119,631	
	비지정후원금	9,100	

### 3

## 조직 및 인력

### □ 조직도



### □ 인 력 : 정원 8명 / 현원 8명

구 분	계	소 장	행정실장	상담원	간호사	돌봄매니저
정 원	8	1	1	4	1	1
현 원	8	1	1	4	1	1

### □ 법인현황

- 법인명 : 재대한구세군유지재단법인
- 설립일 : 1924년 3월 18일
- 소재지 : 서울시 종로구 새문안로 69
- 대표자 : 장만희

### □ 법인이념

- 설립목적
  - 사회복지사업을 수행하기 위하여 필요한 토지, 건물, 설비품을 소유 관리하고 모든 필요한 재산을 보급하는 것을 목적으로 한다.
- 운영원칙
  - 구세군은 지역사회와 공동체가 자생력을 가지고 자활 할 수 있도록 영적으로, 물질적으로, 정서적으로 지원하며 건강한 사회를 가꾸어 나간다.
- 주요사업
  - 사회복지사업
  - 수익사업을 위한 부동산임대사업
  - 중독인(알콜, 마약, 도박),재활사업(ARC), 노숙인 공공일자리 지원사업
  - 출판을 통한 선교사업
  - 지역아동센터 운영사업,기부식품제공사업,노인사업,장기요양사업
  - 기부금품 모집, 배분 및 사업을 수행하기 위한 자선냄비사업

## II. 운영 방향

### 1 운영 비전 및 방향

#### 운영비전(슬로건, 미션)

- 행복한 삶을 지원하는 공동체로써 지역사회통합의 모델이 되는 기관

#### 운영방침(목표)

- 독립적 삶의 실현: 독립된 인격체로서 행복, 권리증진을 위해 개개인에게 맞는 역량 강화와 자립을 위한 준비, 적절한 환경 등의 정비
- 정상화 가치의 실현: 일반 주민으로서의 지역사회에 통합된 삶을 영위, 개인별 맞춤 의료서비스 연계, 노숙 예방 및 안전하고 안정된 주거 공간 지원
- 지역사회 노숙인 인식개선: 지역사회의 노숙인에 대한 인식개선 및 인권 옹호 활동 강화

#### 운영전략

- 자립·자활을 위한 일자리 연계사업(고용노동부, 지역자활센터, 특별자활 등) 진행
- 지역사회 네트워크 연계 및 활성화를 통한 주민조직강화
- 자율적 재능 개발을 통한 주민 욕구에 맞는 프로그램 운영
- 방문·내방 간호서비스를 통한 의료서비스 지원(병원, 요양원 연계)
- 요보호대상자, 장애인 등의 특별보호대책 마련을 통한 돌봄강화
- 인권교육을 통한 노숙인 인식개선 활동
- 3安(안정, 안심, 안전)을 위한 주민조직화(쪽빛마을 추진단) 활성화



### □ 2023년 운영방향

- 쪽방 거주민들을 대상으로 상담, 정서지원, 급식지원, 의료, 보건 등 다양한 맞춤형 복지서비스 제공
- 사회복지기관 및 민간기업, 관공서 등 지역사회 네트워크를 통해 자원 확보 및 주거환경 개선하여 지역주민의 사회복지 도모
- 주민과 지자체 및 사회복지 전문가 등 유관단체와 남대문쪽방상담소 운영위원회를 구성하여 복지사업의 공신력 및 투명성 강화

### □ 2023년 운영전략 (또는 추진계획)

- 지역사회 네트워크 연계 및 활성화를 통한 주민 조직 강화
- 자립·자활을 위한 일자리사업 연계
- 요보호대상자, 장애인 등의 특별보호대책 마련을 통한 돌봄 강화
- 독립적 삶의 실현을 위한 안전관리 매뉴얼화와 함께 주거·생활 지원강화

### □ 2023년 주요사업

- 일상생활지원사업 : 생필품 지원, 밑반찬 및 부식지원, 화재예방안전점검, 긴급지원 등 개인별 맞춤형 서비스 사업을 통한 일상생활 지원
- 건강지원사업 : 건강한 삶을 위한 지원사업, 최소한의 삶을 영위를 위한 재활치료(요양원, 요양병원 연계)
- 여가생활지원사업 : 행복한 삶을 위한 내·외부 프로그램 활동
- 주거지원사업 : 주거환경개선, 저렴쪽방임대, 임대주택지원 등
- 자활지원사업 : 노숙인 공공일자리, 일자리연계, 신용회복 등 지원

## 3

## 2023 주요사업 실적

## □ 주요사업 추진실적

(2023.9.30 현재)

구 분		계 획	실 행	대 비
		연인원(명)	연인원(명)	연인원(%)
합 계		111,199	41,818	37
생활상담		3,610	790	21.9
간호상담		6,000	9,346	155.8
의료지원		816	739	90.6
기초생활지원		100,498	30,707	30.6
자활지원		15	30	200
정서지원		30	48	160
안전점검	전기 시설물	178	111	62
	가스 시설물	52	47	90

## □ 기타 기관 운영성과

밀집 지역	쪽방 건물수	쪽방수	거주자(명)			기초생활 수급	65세이상 홀몸노인	장애인
			소계	남	여			
계	23	614	387	338	49	229	171	31

○ 쪽방상담소 1일 평균 이용인원: 60명(이용대상 387명)

○ 장애인 주민관계 이음활동

- 쪽방주민 중에 장애인 당사자의 욕구에 포함하는 서비스를 제공하기 위함
- 장애인 당사자의 심리정서 안정 과 공동체 의식함양고취



장애인당사자 주민관계이음사업(남산타워)



장애인당사자 주민관계이음사업(광명동굴)

○ 희망의 인문학

- 희망의 인문학을 통한 '나 다운, 너 다운 삶의 가치 탐구' 진행



희망의 인문학 글쓰기



희망의 인문학 역사탐방

# Ⅲ. 주요사업 추진현황

---

1. 생활·상담지원 사업
2. 기초생활지원 사업
3. 보건의료지원 사업
4. 자활·자립지원 사업
5. 계절별 특별보호대책 사업
6. 심리정서지원 사업
7. 주거안정지원 사업
8. 편의시설운영 사업
9. 주민조직화(쪽빛마을추진단) 사업
10. 시설안전관리사업

# 1. 생활 · 상담 사업

## □ 사업개요

- 사업목적
  - 쪽방 거주민의 기초 상담 및 생활 불편 사항 등을 상담하여 개인 맞춤형 서비스 제공, 사례관리 대상자를 개별화하여 집중관리
- 이용대상 : 쪽방 등록주민(387명)
- 이용시간 : 평일 오전 9:00~18:00
- 주요내용 : 상담지원 서비스 및 사례관리 등의 서비스 지원
- 사업예산 : 1,820천원

## □ '23년 추진실적('23.9월말 기준)

- 생활상담지원 : 연인원 790명, 수급자지정 연인원 37명
  - 쪽방 거주민의 기초 상담 및 생활 불편 사항 등을 상담하여 개인 맞춤형 서비스 제공

〈사업비 및 추진실적〉

(단위: 천원, 명)

계획		실적		집행률(%)
예산	목표인원	집행액	연인원	
1,820	3,610	1,122	790	21

## □ 향후 계획

- 전문적이고 체계적인 서비스 제공 및 서비스 질 향상 : ~ '23. 12월



주민생활상담 지원사업

## 2. 기초생활지원 사업

### □ 사업개요

- 사업목적
  - 쪽방지역 주민에게 다양한 자원 연계를 통해 후원물품 및 식품 제공
- 이용대상 : 쪽방 등록주민(387명)
- 사업기간 : 연중
- 주요내용 : 쪽방주민들에게 생필품 제공을 통한 기초생활유지

### □ '23년 추진실적('23.9월말 기준)

- 동행식당: 하루 한 끼 식사제공(한끼 8,000원)/(연인원 75,687명)
  - 사업예산: 92,994천원
- 동행목욕탕: 월 2회(1회 1만원)/(연인원 2,768명)
  - 사업예산: 90,000원
- 생활지원(밀반찬 포함)
  - 생활에 필요한 기초 생필품 지원으로 최소한의 삶 영위

〈사업비 및 추진실적〉

(단위: 천원, 명)

계획		실적		집행률(%)
물품수량	목표환가액	물품수량	환가액	
100,498	379,040	30,707	238,666	63

### □ 향후 계획

- 생활에 필요한 기초 생필품 지원으로 최소한의 삶 영위 : ~ '23. 12월



헬프에이지 밀반찬지원사업



기초생활지원사업

### 3. 보건의료지원 사업

#### □ 사업개요

- 사업목적
  - 주민 건강상담, 방문간호, 처방약 관리, 영양제 지급 등
  - 의료기관 연계 진료, 의료봉사단체 연계 서비스 지원 등
- 이용대상 : 쪽방 등록주민(387명) 및 요보호대상자
- 주요내용 : 쪽방주민들에게 보건의료서비스 지원
- 사업예산 : 4,400천원

#### □ '23년 추진실적('23.9월말 기준)

- 간호상담: 연인원 9,346명
  - ※ 간호상담: 방문 6,917명, 내방 2,429명, 의료기관연계 87명
- 의료지원
  - 의료봉사단체 진료 서비스 지원(의료지원, 무료진료 등)

〈사업비 및 추진실적〉

(단위: 천원, 명)

계획		실적		집행률(%)
사업예산	목표진료건수	집행액	진료건수	
4,400	816	3,300	739	90

#### □ 향후 계획

- 지역사회와 연계하여 다양한 의료서비스 제공 : ~ '23. 12월



주민건강상담(고혈압을 앓고 있는 주민)



상처가 난 주민의 소독 치료

## 4. 자활·자립지원 사업

### □ 사업개요

#### ○ 사업목적

- 노숙인 공공일자리 지원사업[야간지킴이, 편의시설 관리, 간호사 업무보조(병원동행 등) 등]
- 취업정보 제공, 일자리 연계, 자립지원 등

○ 이용대상 : 쪽방 등록주민(387명) 중 취업희망자

○ 주요내용 : 노숙인 공공일자리 지원 및 자립·자활 지원사업

○ 사업예산 : 200,978천원

### □ '23년 추진실적('23.9월말 기준)

○ 노숙인 공공일자리 사업(연인원 101명)

※ 쪽방주민 18명(전일제 2명, 반일제 16명)

○ 신용회복 지원(연인원 10명)

- 파산면책 1명, 개인워크아웃 9명

〈사업비 및 추진실적〉

(단위: 천원, 명)

계획		실적		집행률(%)
사업예산	목표인원	집행액	연인원	
200,978	144	123,624	101	70

### □ 향후 계획

○ 공공일자리 사업 연계를 통한 자립·자활 지원: ~ '23. 12월

○ 신용회복을 위한 지원 : ~ '23. 12월



노숙인 공공일자리 근로자의 근로 모습



## 5. 계절별 특별보호대책 사업

### 사업개요

- 사업목적
  - 여름철·겨울철 쪽방 주민 특별보호 활동(여름철 6~9월, 겨울철 11월~3월)
- 이용대상 : 쪽방 등록주민(387명) 및 요보호대상자 32명
- 주요내용 : 동·하절기 쪽방주민 보호활동(건강취약자 포함)
- 사업예산 : 88,438천원

### '23년 추진실적('23.9월말 기준)

- 건강취약자 특별보호(연인원 1,563명/여름철)
  - ※ 폭염·한파 시 시설점검, 건강취약자 보호활동 등
- 생활용품 지원 : 생수, 식료품, 생필품(여름용품)등

〈사업비 및 추진실적〉

(단위: 천원, 명)

계획		실적		집행률(%)
사업예산	목표인원	집행액	연인원	
88,438	3,660	31,984	4,682	127

### 향후 계획

- 지속적인 보호활동(겨울철, 여름철) 지속 : '23.6월 ~ 종결시



요보호대상자 보호활동(영양식 제공)



여름철 살수작업

## 6. 심리정서지원 사업

### □ 사업개요

- 사업목적
  - 주민나들이 및 문화활동(영화, 전시회 관람 등) 여가선용 서비스 제공
  - 희망의 인문학을 통한 특강, 글쓰기, 역사탐방 등 교육지원 사업
- 이용대상 : 쪽방 등록주민(387명)
- 주요내용 : 쪽방 거주 주민에게 심리정서안정 서비스 지원
- 사업예산 : 42,150천원

### □ '23년 추진실적('23.9월말 기준)

- 희망의 인문학 '나 다운, 너 다운 삶의 가치 탐구(연 236명)
  - ※ 글쓰기, 역사탐방, 특강, 전국대학교 행복과정 등
- 장애인주민 이음활동(연 31명)/ 스마트폰교육(연 88명)
- 현대엔지니어링 지원사업 보태니컬(색연필세밀화)/(연200명)

〈사업비 및 추진실적〉

(단위: 천원, 명)

계획		실적		집행률(%)
사업예산	목표인원	집행액	연인원	
42,150	587	14,355	443	75

### □ 향후 계획

- 나 다운, 너 다운 삶의 가치 탐구(희망의 인문학) : ~ '23. 12월
- 쪽방 거주 주민에게 심리정서안정 및 여가선용 서비스 지원 : ~ '23. 12월



희망의 인문학 글쓰기 교실



보태니컬힐링아트

## 7. 주거안정지원 사업

### □ 사업개요

- 사업목적
  - 쪽방주민들에게 저렴한 주거공간지원(저렴쪽방운영)
  - 임대주택 연계(SH, LH) 서비스 제공
  - 주거환경개선사업(방청소, 도배, 장판 등)을 통한 쾌적한 주거공간 지원
- 이용대상 : 쪽방 등록주민(387명)
- 주요내용 : 쪽방 거주 주민에게 쾌적한 주거공간 지원
- 사업예산 : 73,312천원

### □ '23년 추진실적('23.9월말 기준)

- 저렴한쪽방운영(총객실 38호실 중 실인원 26명)
- 주거환경개선사업 지원(연 312명)

〈사업비 및 추진실적〉

(단위: 천원, 명)

계획		실적		집행률(%)
사업예산	목표인원	집행액	연인원	
73,312	312	11,565	234	75

### □ 향후 계획

- 재개발이 완료될 시까지 저렴한 주거공간 지원 : ~ 사업 종료 시
- 주거환경개선사업을 통하여 쾌적한 주거공간 마련 : ~'23. 12월



주거환경개선사업(도배장판)



주거환경개선사업(방청소)

## 8. 편의시설운영 사업

### □ 사업개요

- 사업목적
  - 편의시설 제공을 통해 심리, 정서적 안정감을 제공하여 불편 해소
  - 개인위생 및 청결 관리가 가능한 세탁, 샤워 서비스 제공
- 이용대상 : 쪽방 등록주민(387명)
- 주요내용 : 쪽방 거주 주민에게 편의생활서비스 지원
- 사업예산 : 1,860천원

### □ '23년 추진실적('23.9월말 기준)

- 편의시설 운영(연 4,099명)
  - ※ 이용인원 : 1일 10명(TV, 바둑, 도서대출 등)
- 위생관리(연 1,380명)
  - ※ 쪽방 지역주민들에게 위생관리지원(세탁, 샤워) 서비스 제공

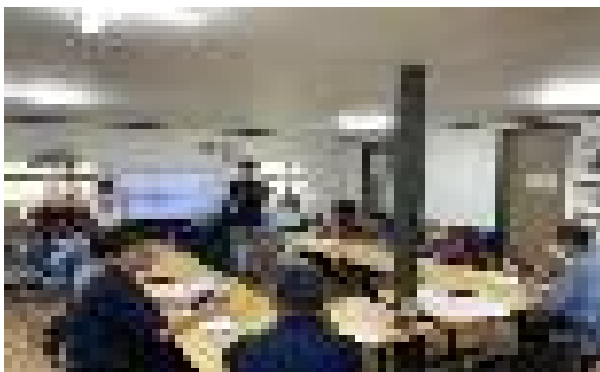
〈사업비 및 추진실적〉

(단위: 천원, 명)

계획		실적		집행률(%)
사업예산	목표인원	집행액	연인원	
1,860	4,500	1,478	4,221	93

### □ 향후 계획

- 서비스 질 향상 및 쾌적한 위생관리 서비스 제공 : ~'23. 12월
- 다양한 프로그램 개발을 통한 서비스 제공 : ~'23. 12월



편의시설에서 프로그램 진행



편의시설 이용

작성 자 소장 박종태 ☎778-1293, 행정실장 윤종근 ☎778-1290, 사회복지사 전채훈 ☎070-4909-4559

## 8. 주민조직화(쪽빛마을추진단) 사업

### □ 사업개요

- 사업목적
  - 쪽빛마을추진단 활성화를 통한 3安(안정, 안심, 안전) 캠페인
  - 쪽방주민들의 권익을 대표할 수 있는 통로 구축
  - 쪽방주민이 주민을 케어할 수 있는 서비스 제공
- 참여대상 : 쪽방 등록주민(387명) 중 10명
- 주요내용 : 쪽방을 빛내는 마을사람들(3安 마을 만들기)

### □ '23년 추진실적

- 코로나-19 팬데믹 상황 속에서 활동이 원활하지 않았음.
  - ※ 2023년 8월 이후 코로나-19 방역지침 완화로 활성화 기대
- 중부소방서와 회현119안전센터와의 업무협조를 통한 화재예방 교육을 실시[3安(안전, 안심, 안정)마을 만들기]
- 주민 스스로 이웃 주민들을 보호하고 돌봄서비스를 실시하고 있음

### □ 향후 계획

- 쪽빛마을추진단 활성화를 위한 지속적인 교육실시 : ~'23. 12월
- 3安을 위한 지속적인 자율방범활동 모니터링 : ~'23. 12월



쪽빛마을추진단 화재대피훈련



3安활동으로 자율방범활동(주민참여)

# 10. 시설안전관리 사업

## □ 사업개요

- 사업목적
  - 소방안전교육을 통해 소방화재 및 응급상황에 대처 능력 향상
  - 쪽방 취약지역 전기, 가스, 소방 시설물 정기 점검 실시
- 이용대상 : 회현동, 중림동 쪽방지역 및 상담소
- 주요내용 : 소방시설물 안전 교육 및 전기·가스 정기점검
- 사업예산 : 8,644천원

## □ '23년 추진실적('23.9월말 기준)

- 소방안전관리 및 교육(연인원 158명)
  - 소방안전 취약지구 설정 및 집중관리
  - 소방안전 정기점검 및 소방 안전훈련 실시(모의훈련 등)
- 안전점검예방사업(특별사업)/전기·가스 안전점검
  - 연 2회(상·하반기)/ 전기 111개소, 가스 47개소
  - 안전점검 및 노후·불량 시설물에 대한 개·보수 실시

〈사업비 및 추진실적〉

(단위: 천원, 명)

계획		실적		집행률(%)
사업예산	목표인원	집행액	연인원	
8,644	316	3,560	158	50

## □ 향후 계획

- 소방안전 교육 지속 및 취약구역 집중관리 : ~'23. 12월
- 안전점검 및 노후, 불량 시설물 개보수 실시 : ~'23. 12월



## IV. 부설 · 특화 사업

---

1. 꽃피우다(공동작업장)
2. 저렴쪽방임대사업



# 1. 꽃피우다(공동작업장)

## 추진배경

- 직업이 없는 쪽방촌 주민에게 일을 하는 보람을 통해 자활의지를 제고하고, 생계능력을 형성할 수 있는 공동작업장을 구성하여 제공함.

## 사업개요

- 추진근거 : 2014년 쪽방촌 거주자 일자리참여 확대방안(행전안전부)
- 사업내용 : 화훼교육 및 온·오프라인 꽃(화환, 화분) 판매
- 사업장소 : 중림복지센터 내 2층(중구청 관리)
- 참여대상 : 중구 쪽방촌 주민(가구소득이 최저생계비의 120% 이하, 수급자가 아닌 자)
- 참여인력 : 4명(전문인력 플로리스트 1인 포함)
- 기대효과 : 쪽방주민 자활 의지 고취, 기술습득 및 자활사례로 발전
- 관련 사진 자료



꽃피우다 매장



기술 습득

## 향후 계획

- 홍보를 통한 매출증대
- 전문적인 기술습득 지속을 통한 자활사례 발굴



## 2. 저렴한방임대사업

### 추진배경 및 목적

- 쾌적하고 안정된 주거환경과 주변시세보다 저렴한 월세를 제공함으로써 쪽방주민들의 안정되고 건강한 생활을 유지할 수 있도록 함.

### 사업개요

- 사업명 : 저렴한방임대사업
- 사업기간 : 2023.1.1. ~ 재개발 이주시까지
- 주소 : 서울시 중구 후암로60길 16-15
- 참여대상 : 총 38가구
- 사업내용 : 월10만원~20만원의(주변시세 25만~30만원) 저렴한 임대료와 편의시설(샤워실, 화장실, 세탁기)을 갖추고 쾌적하고 안정된 환경을 제공

### '23년 추진실적 (9월 30일 현재)

세부사업명	가구수	현 입주민수	공가	비고
저렴쪽방 임대사업	38	26	8	재개발로 신규입주불가

- 관련 사진 자료



### 향후 계획

- 저렴하고 쾌적한 주거공간을 위한 서비스 제공

작성 자

소장 박종태 ☎778-1293, 행정실장 윤종근 ☎778-1290