

4. 서울특별시 서울의료원 정관 개정(안) 보고

서울의료원 기획조정실장 : 김정희 ☎2276-7015 기획경영팀장 : 김학진 ☎7037 담당 : 한경선 ☎7044

□ 추진근거 및 필요성

○ 추진근거

- 서울특별시 서울의료원 설립 및 운영에 관한 조례 제10조(지도·감독 등)
- 서울의료원 정관 제40조(정관의 변경)

○ 필요성

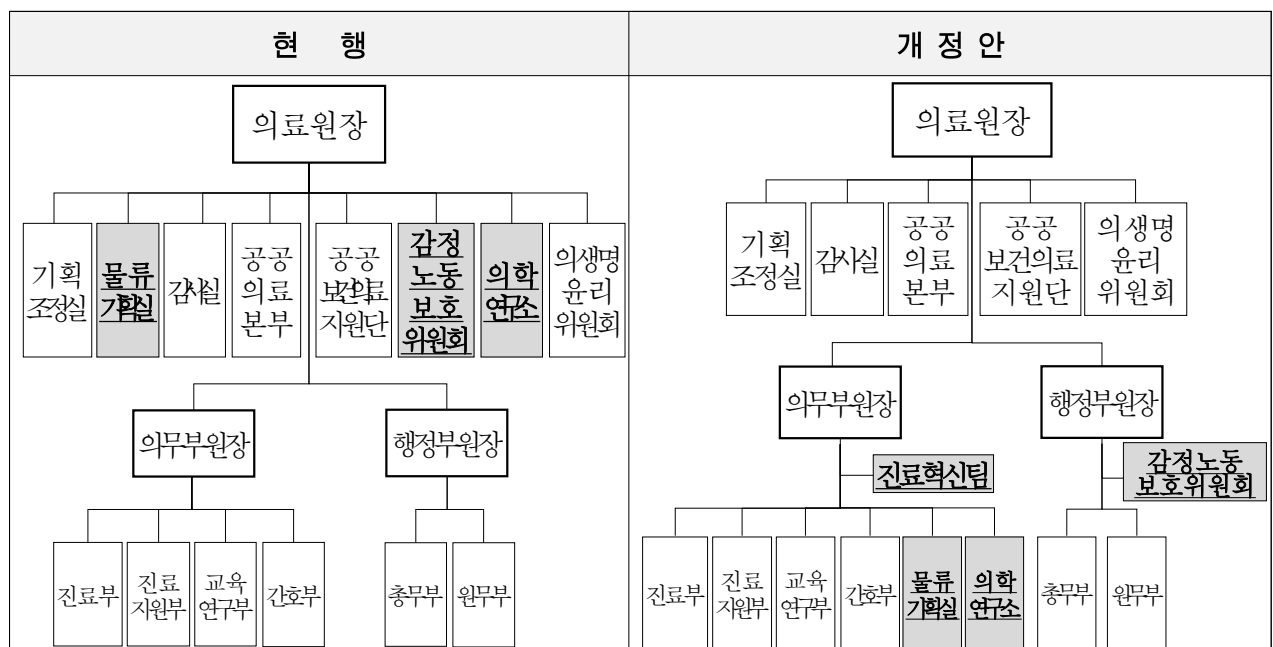
- 공공보건의료지원단 등 의료원장 직속 부서 증대에 따른 조직 정비
- 진료성과 향상을 위한 전담부서 신설
- 방사선종양학과 신설을 위한 인력 증원

□ 주요내용

○ 조직 정비 : 부서 이동 배치, 1팀 신설

(현행) 6부 6실 1본부, 8센터 25진료과 27팀, 1지원단, 1연구소, 2위원회

(개정안) 6부 6실 1본부, 8센터 25진료과 28팀, 1지원단, 1연구소, 2위원회



- 의료원장 산하의 일부 부서를 업무 특성을 고려하여 분산 배치
 - ※ (의무부원장 산하) 물류기획실, 의학연구소, (행정부원장 산하) 감정노동보호위원회
- ‘진료혁신팀’ 신설하여 진료프로세스 개선, 의료혁신 등 진료분야 업무를 전담으로 수행하고자 함

○ 정원 조정 : 1명 증

(현 행) 1,959명 / (개정안) 1,960명

구 분	계	임 원	의료직	약무직	간호직	보건직	관리직	연구직	기능직	운영 지원직
현행	1,959	3	285	19	801	177	166	46	242	220
조정(안)	1,960	3	285	19	801	177	166	47	242	220
증감	1	-	-	-	-	-	-	1	-	-

- 방사선종양학과 신설 추진에 따른 운영 인력 증 : 1명

※ 필요인력 8명 중 의료직 1명 정원 확보하였으며, 일정 고려하여 연구직 1명 추가 확보

향후계획 (※ 추진과정에서 일정 변경될 수 있음)

- 서울의료원 이사회 정관 개정(안) 의결 : '23.12월
- 정관 개정 및 시행 : '24.1월

붙임. 서울의료원 정관 개정(안) 신·구조문 대비표

정관 신·구조문 대비표

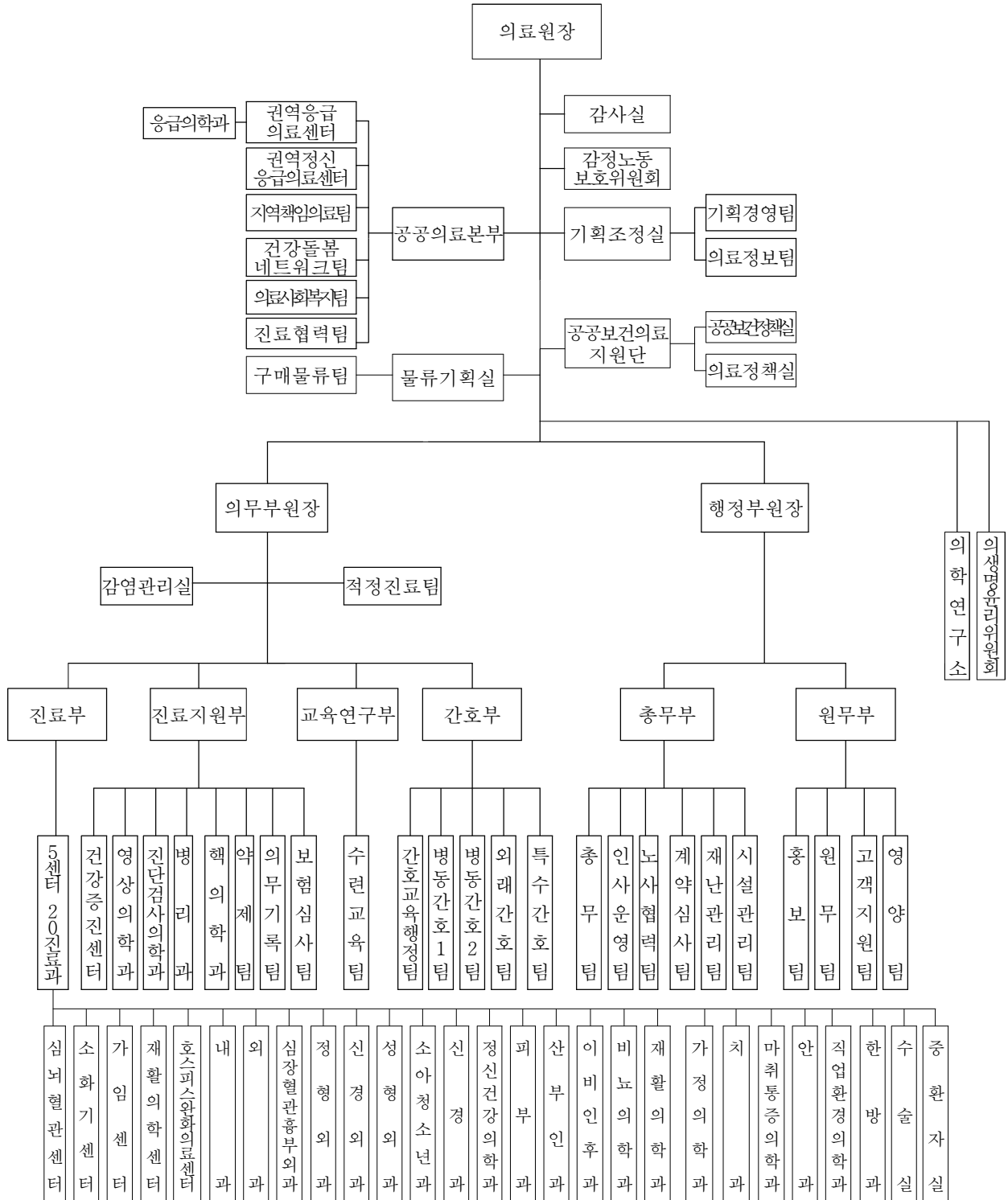
현 행	개 정 안
<p>제41조(조직 및 정원) ① 의료원의 조직은 6부 6실 1본부, 8센터 25진료과 <u>27</u>팀, 1지원단, 1연구소, 2위원회로 <u>별표 1</u>과 같다.</p> <p>② 직종별, 직급별 정원은 <u>별표 2</u>와 같다.</p> <p>③ (생 략)</p>	<p>제41조(조직 및 정원) ① ----- ----- <u>28</u>팀, -----, ----- <u>별표 1</u>-----.</p> <p>② ----- <u>별표 2</u> -----.</p> <p>③ (현행과 같음)</p>

< 개 정 전 >

[별표 1]

기 구 표

(6부 6실 1본부, 8센터 25진료과 27팀, 1지원단, 1연구소, 2위원회)

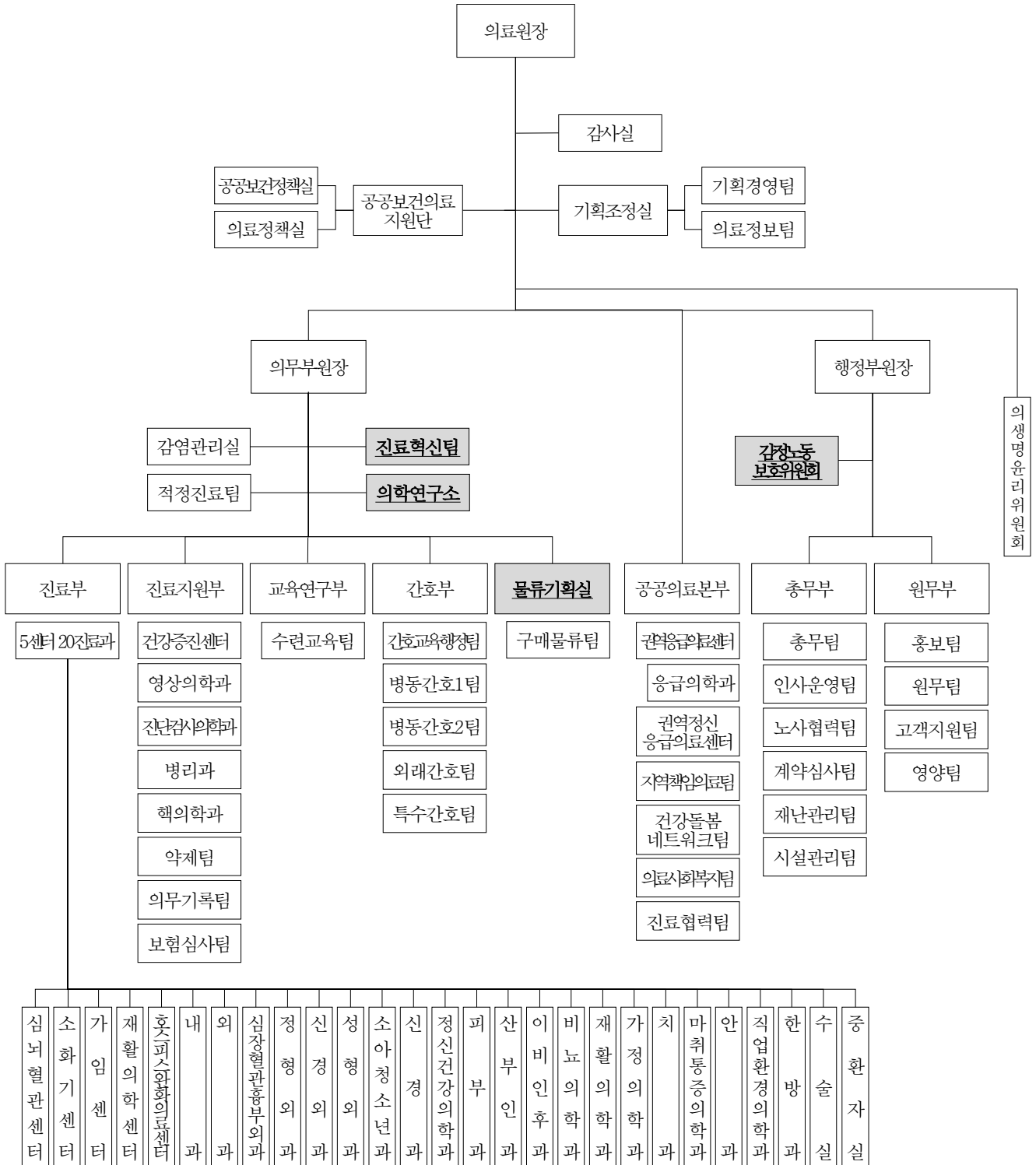


<개 정 후 >

[별표 1]

기 구 표

(6부 6실 1본부, 8센터 25진료과 28팀, 1지원단, 1연주소, 2위원회)



< 개 정 전 · 후 >

[별표 2]

정 원 표

○ 총괄

구분	계	임 원	의료직	약무직	간호직	보건직	관리직	연구직	기능직	운영 지원직	
정원	개정전	<u>1,959</u>	3	285	19	801	177	166	<u>46</u>	242	220
	개정후	<u>1,960</u>	3	285	19	801	177	166	<u>47</u>	242	220
	증감	二	-	-	-	-	-	-	<u>1</u>	-	-

○ 의료직

구분	계	전문의	일반의	전공의
정원	개정전	285	3	104
	개정후	285	3	104
	증감	-	-	-

○ 약무·간호·보건·관리·연구·기능·운영지원직·임금피크제 별도정원

구분	계	1 급					2 급					3 급					약무· 간호· 보건· 관리직 4~6급	연구 직	기능직 (1~3 등급)	운영 지원직	
		계	약 무 직	간 호 직	보 건 직	관 리 직	계	약 무 직	간 호 직	보 건 직	관 리 직	계	약 무 직	간 호 직	보 건 직	관 리 직					
정원	개정전	<u>1,671</u>	3	-	1	-	2	19	1	7	4	7	62	2	29	12	19	1,079	<u>46</u>	242	220
	개정후	<u>1,672</u>	3	-	1	-	2	19	1	7	4	7	62	2	29	12	19	1,079	<u>47</u>	242	220
	증감	<u>1</u>	-	-	-	-	-	-	-	-	-	-	-	-	-	-	-	-	<u>1</u>	-	-