

기안용지

발령처 문서번호	주계30321-888 (전화: 731-6393)	시령상 복면취급	1991. 6. 7.
보존기간	영구·준영구 (10. 5. 31.)	시	장
수신처 보존기간			
시행일자	91.		
부 속 기 재	주택국장 전결 주택개량과장 개량2계장	협조처 법무담당관 (고시안심사)	1991. 6. 8.
기안책임자	노상우(김홍태)		
경 유 수 신 관 조	각 안 참조	시	장
제 목	주택개량제개발구역 지적승인및 고시 (청량리제4구역)		
	(제 1 안) 내부결재		
	1. 건설부고시 제176호 (91.4.2)로 주택개량제개발구역결정된		
	청량리제4구역에 대하여		
	2. 도시계획법 제13조 (도시계획에 관한 지적등의 고시) 및 동법 시행령		
	제6조(권한의 위임) 제1항, 제9조의 규정에 의거 지적승인및 고시하고자 합니다.		
	첨부 고시안 1부		
	(제 2 안)		
수신	총무처장관	원본대조필	
제목	관보 게재외피		

1. 아래와 같이 관보게재의뢰하오니 조치하여 주시기 바랍니다.

가. 게재구분 : 고시

나. 게재건명 : 청량리제4 주택개량재개발구역 지적승인

다. 발규근거 : 도시계획법 제13조, 동법 시행령 제6조 및 제9조

첨부 고시문 사본 2부.

(지 3 안)

수신 건설부장관

참조 주택개발과장

제목 주택개량재개발구역 지적승인및 고시 보고

1. 건설부고시 제176호 (91.4.2)로 주택개량재개발구역지정된

주택개량재개발구역에 대하여

2. 도시계획법 제13조, 같은법시행령 제6조, 제9조의 규정에 의거

지적승인및 고시하고 보고합니다.

첨부 고시문 사본 1부.

(지 4 안)

수신 동부본 1청장

참조 주택과장

제목 청량리제4 주택개량재개발구역 지적승인및 고시 통보

1. 1991. 4. 2. 서 제176호 (91.4.2)로 구역지정된 귀구관내 청량리

제4 주택개량재개발구역에 대하여 벌침과 같이 지적승인 고시하였기 통보하니,

2. 관할구청장은 일반인에게 보이고 관련업무처리에 착오없도록 할

것이며, 도시정비과및 지적과등 관련부서에 통보할 것.

첨부 고시문 사본 및 도면 각3부.

(제 5 안)

수신 수신처참조

발신 과장

제목 주택개량재개발구역 지적승인 고시

1. 건설부고시 제176호 (91.4.2)로 주택개량재개발구역지정된

청량리제4 주택개량재개발구역에 대하여,

2. 도시계획법 제13조, 같은법시행령 제6조, 제9조의 규정에 의거

지적승인및 고시 통보하니 업무에 참고하시기 바랍니다.

첨부 고시안 사본 및 도면 각1부. 끝.

수신처 도시계획과장, 시설 계획과장

1991. 5월 15일	시 15호	도
담당자	건설국장	개발담당과
	김	권

서울특별시 고시 제 157

고 시 안

주택개발제한구역 지정안

1. 건설부고시 제176호 (91.4.2)로 구역지정된 청량리 제4구역에 대하여 도시계획법 제13조 및 같은법 시행령 제6조의 규정에 의거 지적승인하였기에 같은법 제13조 제4항의 규정에 의하여 다음과 같이 고시합니다.

2. 관계도서는 서울특별시 주택국 주택개발과와 동대문구청 주택과 및 도시정비과에 비치하여 이해관계인에게 보압한다.

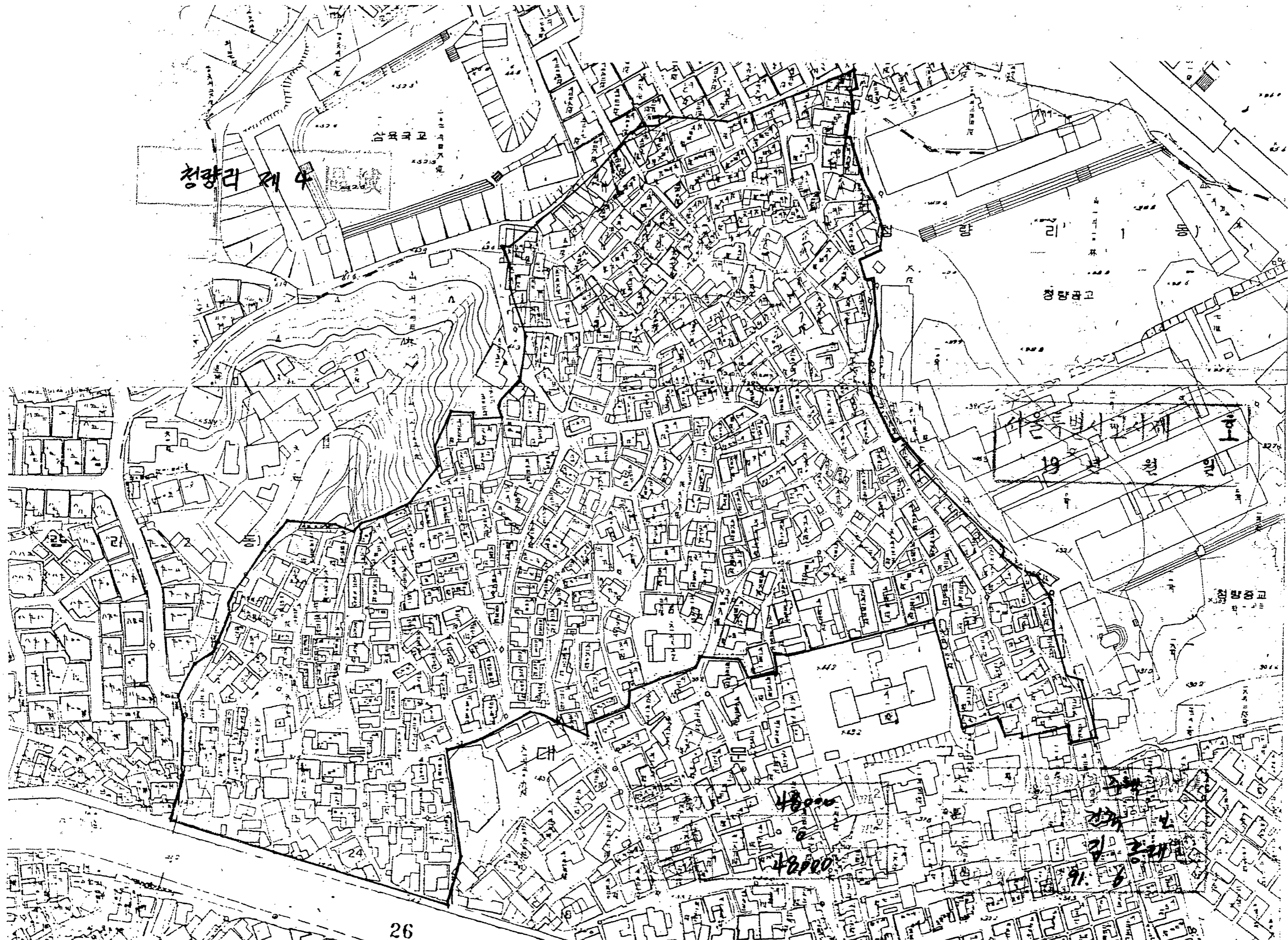
1991. 6. 3.

서울특별시 장

가. 지적장정 및 지적승인 조서

구역명	위 치	면적(m ²)	비 고
청량리제4구역	동대문구 청량리동 61입대	43,000	

나. 도면 : 동대문구청 주택과 및 도시정비과 비치도면과 같음



청량리 24

청량리 19

48000

48000

91. 8. 21



1

102-251
102-252
102-253
102-254
102-255
102-256
102-257
102-258
102-259
102-260
102-261
102-262
102-263
102-264
102-265
102-266
102-267
102-268
102-269
102-270
102-271
102-272
102-273
102-274
102-275
102-276
102-277
102-278
102-279
102-280
102-281
102-282
102-283
102-284
102-285
102-286
102-287
102-288
102-289
102-290
102-291
102-292
102-293
102-294
102-295
102-296
102-297
102-298
102-299
102-300

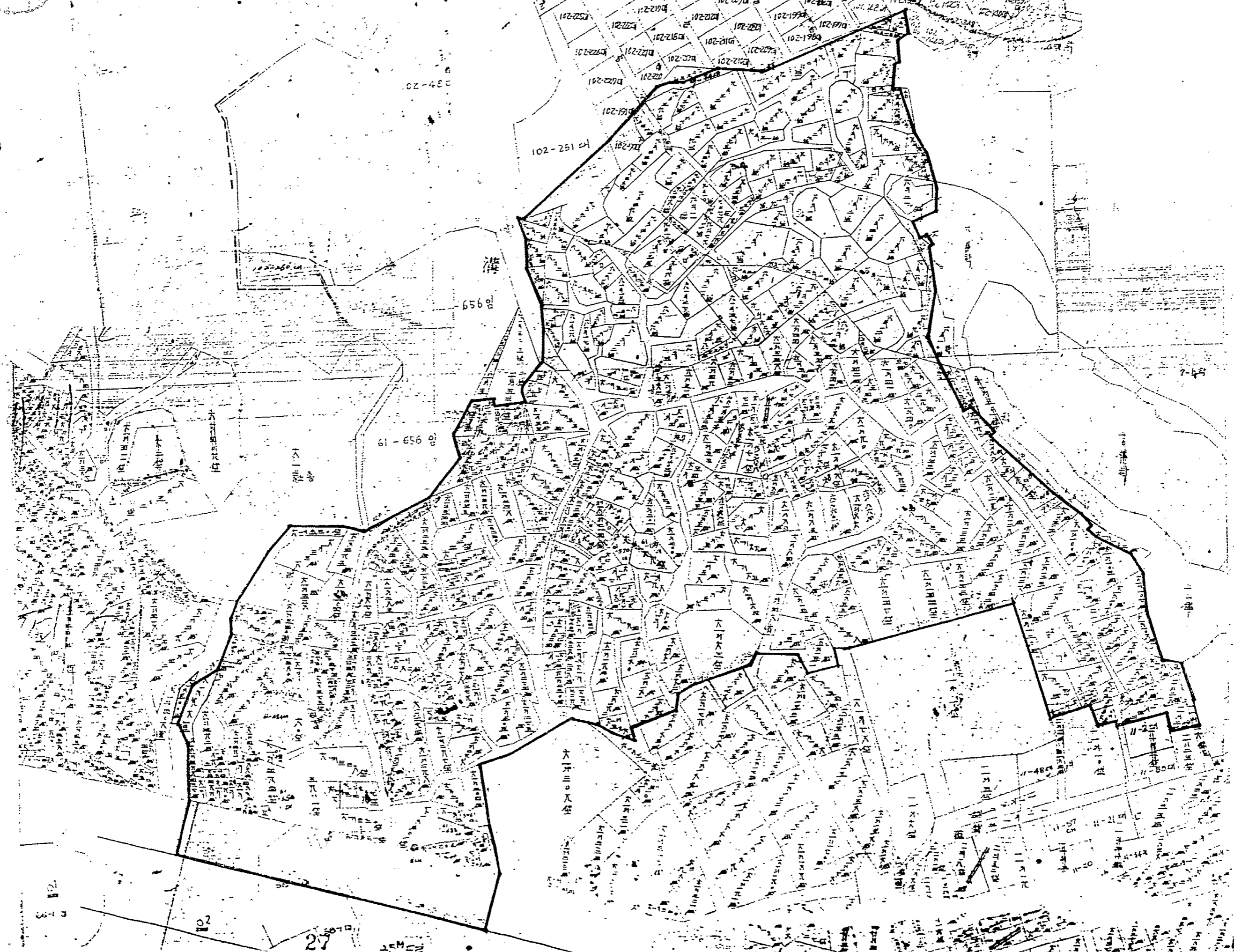
959

959-19

大正三〇入空

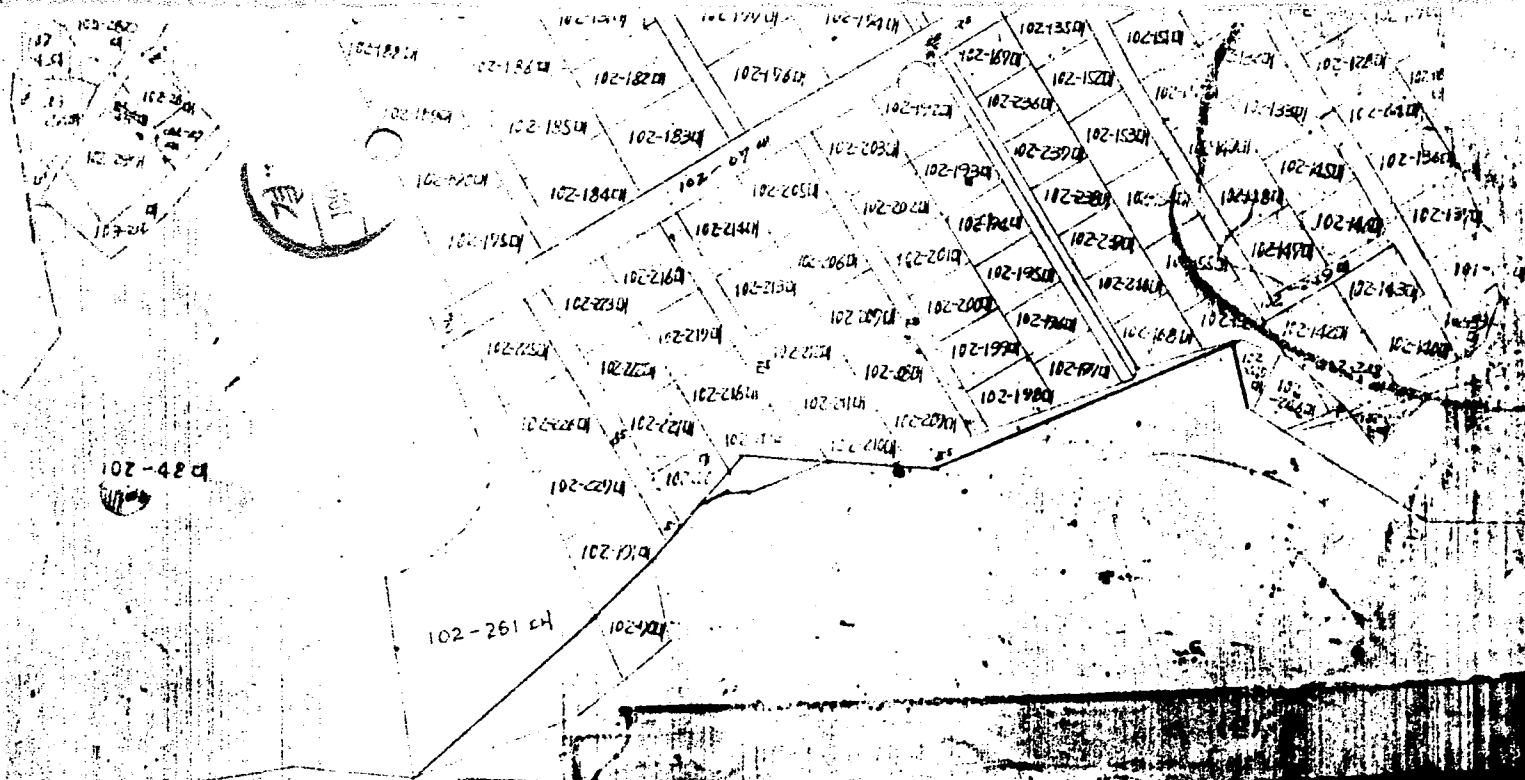
27

27



7.17.62/11/1 (2) 정향(2) 등 하천지 (5.1/20)





102-48다

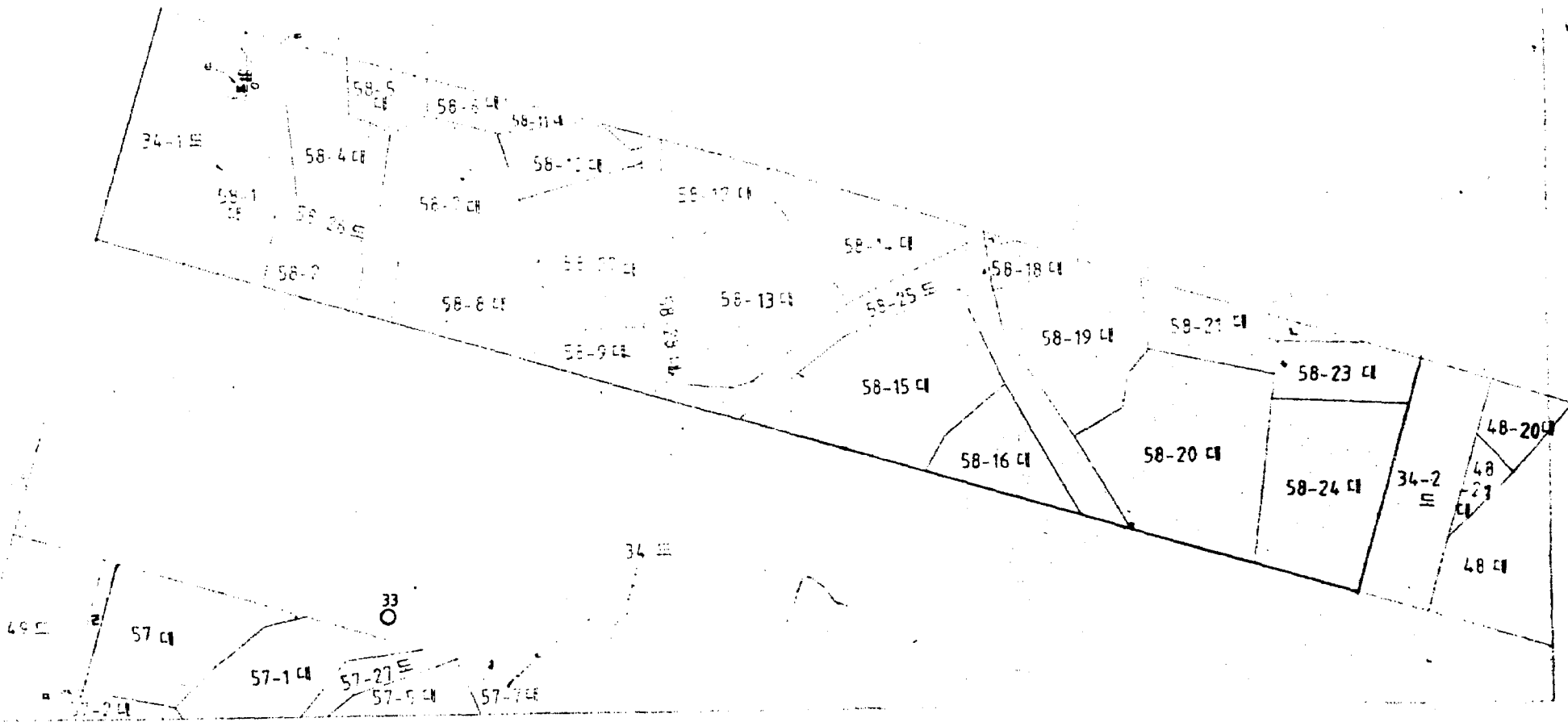
102-261다

4
52

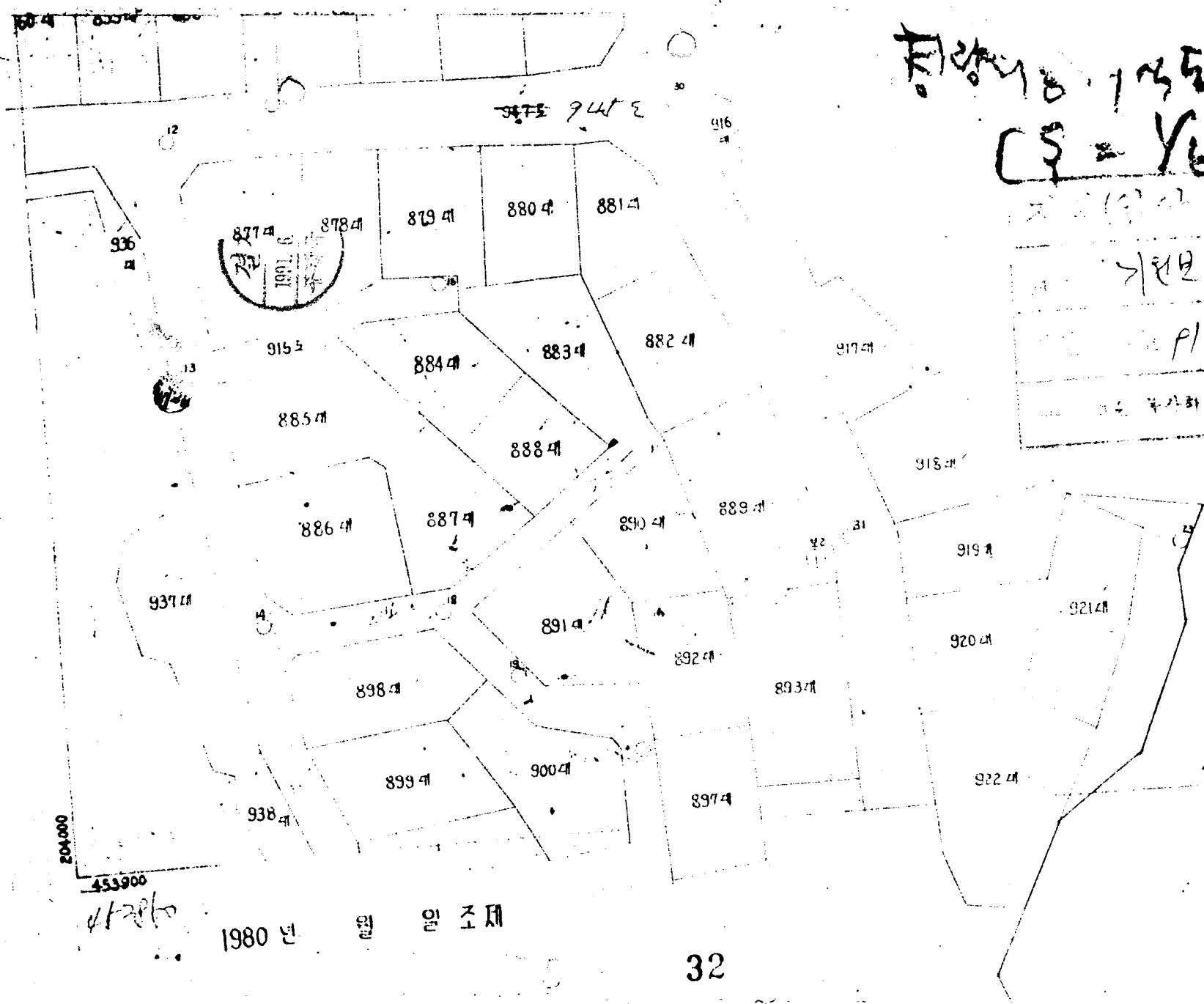
지적 과세 명세서
 1951년 1월 1일 현재
 서울특별시 하계동

100/100

지적	임대	대표	대표
지적	임대	대표	대표
지적	임대	대표	대표
지적	임대	대표	대표



본도에 의하여 측정할수 없음



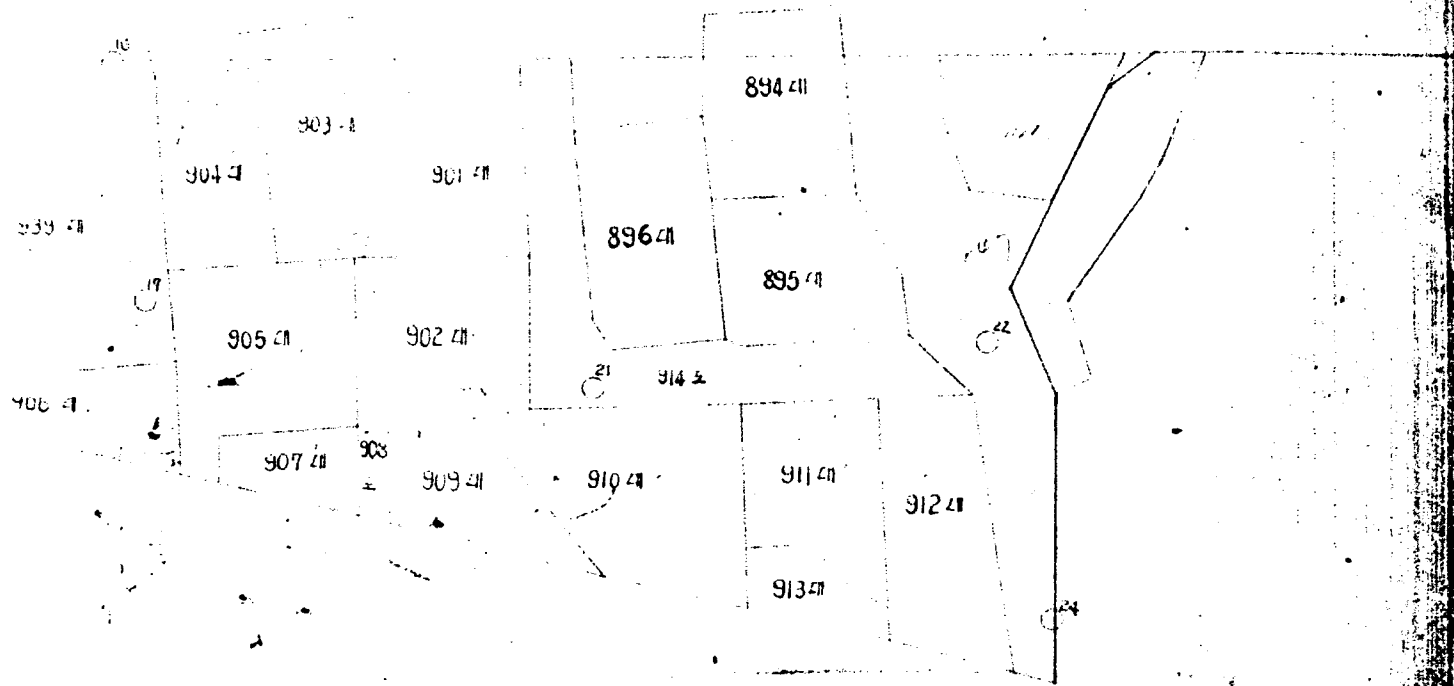
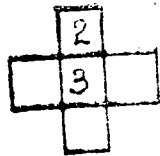
지방자치단체
 (구 = Yoo)

기원본
 (구 = Yoo)

1980년 원안 조제

희망의 지평을 제3호도 (3-1/100)

서울특별시 동대문구 창랑리동 지적토(추치)



기원년 이강아
9/2 5 D