

가 안 용 지

공공기관 구획 432,4- (한도번호 342)	주 권 유 형 경 사
시 기 시 영 일 74.12.20	도시계획국장 10월
모 주 기 관 구획정리 1가 안지 2가	형 년무담당관 (공고안심) 시 민 과 장 안지 1가
키 안 해 일 자 신영우 74.12.16	조 장 적 기 장 한 시 관
경 수 상 과 안 함 조	방 시 장
내 부 결 정 한 지 영 지 기 획 변경을 위한 공람공고	
제 1 안 내부결정 1. 시정중역 있는 지립수가, 경안, 시흥로지구획정리사업 지구내 일부 분지에 대하여 토지소유자로 부터 한지영지 변경요청에 관한 건정이 있어 조사검토한바, 2. 법집 적 이 방 집 결 정 된 노 용 과 과 의 변경이 가 하 다 고 사 료 되 어 토 지 구 획 정 리 사 업 법 제 47 조 및 동 법 제 55 조 의 규 정 에 의 기 별 안 과 같 이 한 지 영 지 기 획 을 일 부 변경 공 고 로 처 하 오 니 작 결 하 여 주 시 기 마 려 나 마. 3. 본 공고문의 신문 게시는 생략하고 시보에 게시하는 동시 토지소유자 및 관할구청과 관할출장소의 통보하여 1일과 토이 고 처 합니다	
제 2 안 공고 (안) 시흥특별시공고 제 호	공고안심사 1974.12.17 제 070 호 삼 자 자 법 제 계 장 범 무 등 관
. . . 토 지 구 획 정 리 사 업 지 구 한 지 기 획 일 부 변경 통 령 공 고 .	

0201-1-8A (가)
1960. 11. 16 승 인

1960. 11. 16 도시용역(12) 1 (01/40)
주 권 기 관 유 (92-01-15)

1. 서울특별시 ^{신림} 신림주거, 경인, 시흥로지구획정리 사업지구 내 일부 토지일 동안 관저계획을 변경하고자 도시계획법 제47조 및 동법 제55조와 제53조의 규정에 의하여 공고입도부터 1년간 공할 공한다

2. 관저지구 변경 관계로 인하여 서울특별시 도시계획공 구획정리/과 및 관할구청 시인용 사업에 각종 비지하고 토지소유자 및 이익 관계인이 제공하여야 한다

3. 시표 증량은 토지소유자에게는 별도로 불필요하거나 미수 할필한 토지소유자와 이익 관계인일 때만 인 양고로 공한다

1. 사업명 ^{신림} 신림주거, 경인, 시흥로지구획정리 사업

2. 변경지구 : 서울특별시 관악구 봉천동, 신림동 ^{신림동} 일부 토지
 서울특별시 영등포구 목동, 두산동 일부 토지

3. 변경 필지수 : 26 필지

4. 변경 주소 및 도면 : 필지(성명) : 서울특별시 도시계획공 구획정리/과 및 관할구청 시인용사
 사업 비지

1974. 12. .

서울특별시 장

제3안

수신 수신처 참조

제목 : 동 건

1. ^{신림} 신림주거, 경인, 시흥로지구획정리 사업지구내 귀하의 소유 토지에 대해서 별첨 공고문 사본 및 조서와 같이 관저예정지 계획을 일부 변경 공고 하엿기 통보 하오니 공람하시기 바랍니다.

환지예정지변경 (분할) 조서

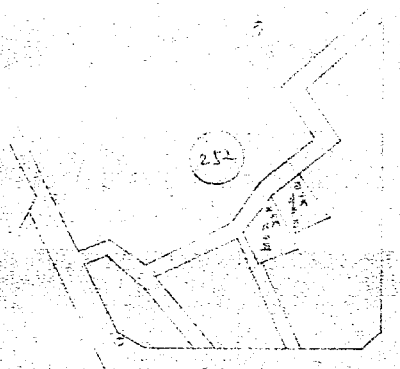
구분	지번	원지			변경지			비고			
		면적	종류	소재지	면적	종류	소재지	면적	종류	소재지	
1	140	328	대	50	26	36	36	26	23	36	26
	"	328	대	20	14	29	29	14	29	29	14
2	140	311	대	310	199	179	179	199	179	200	50
	"	210	대	827	199	501	214	199	504	214	238
		제비지		199-4호	79			199-4	51	50	장형
3	140	208	대	54	21	62	62	21	42	42	
	"	208	대	36				"	24	27	30
		제비지		221-1호	32			221-1	30	30	장형
4	140	328	대	77	22	17	20	22	22	22	
	"	328	대	8				"			
		제비지		30	22	21	34	22	21	31	0
		제비지		7				"			
5	140	240	대	998	161	650	650				원지 변경 없음
	"	260	대	969	161	628	118				
		제비지		161-2(2)	150						수거

화지역정지변경 (분할) 조서

종 목 의 호 지			구 외 변 경 신 의 변				주 비 고		
동 명	지 번	지 면 적	구 외 변 경 신 의 변	구 외 변 경 신 의 변	구 외 변 경 신 의 변	구 외 변 경 신 의 변	구 외 변 경 신 의 변	구 외 변 경 신 의 변	구 외 변 경 신 의 변
			호 면 적	호 면 적	호 면 적	호 면 적	호 면 적	호 면 적	호 면 적
6. 동산	341-1	72 122				25			구 외 변 경 신 의 변
						126	92 80	63 20	구 외 변 경 신 의 변
								20 14	구 외 변 경 신 의 변
	계	72					20 82 14		
	20	비 지	31-1호	13 20					구 외 변 경 신 의 변
	20	비 지	128-1호	113 50			26-1호	86 50	구 외 변 경 신 의 변
7. 신촌	458-1	124 140	86 50	86 50		140			
	27	104 6	72 2	72 2					
	33	76 2	53 20	53 20					변경 예정 없음
	34	136 6	91 50	91 50					
	35	110 6	77 50	77 50					
	36	383 139	267 20	267 20		128	247 20	189 20	
								70	
	계	933	662 20	662 20		267 20	247 20	2	
	20	비 지	128-1호	127 50			128-1호	57 50	구 외 변 경 신 의 변

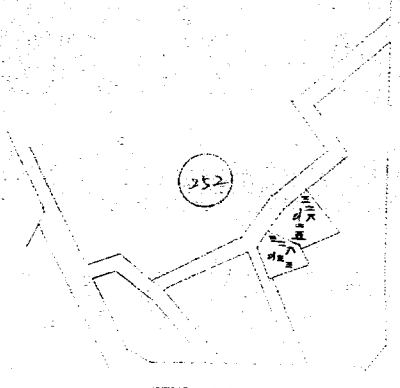
환지예정지변경도면

변경전



축척 1:1200

변경후



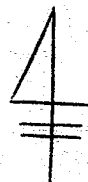
작성자

000000

환지예정지변경도면

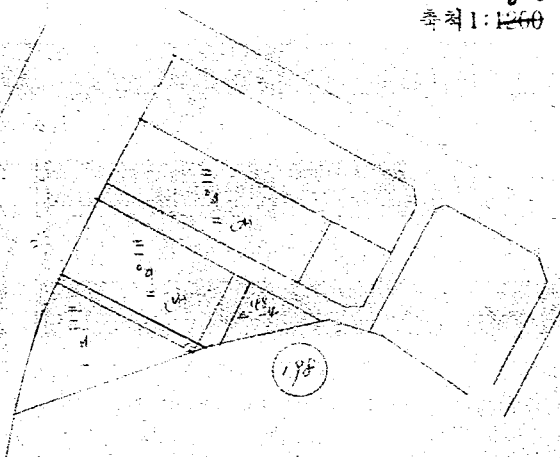
변경전

본도면은 2011년 1월 14일 218호



600
축척 1:1200

변경후



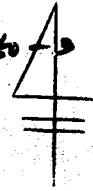
본도면
변경전
변경후

작성자

환지예정지변경도면

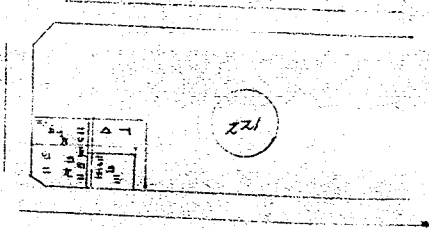
변경전

봉림동 205-2 205-9, 260-13



축척 1:1260

변경후



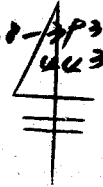
변경전 ————— 변경후

작성자

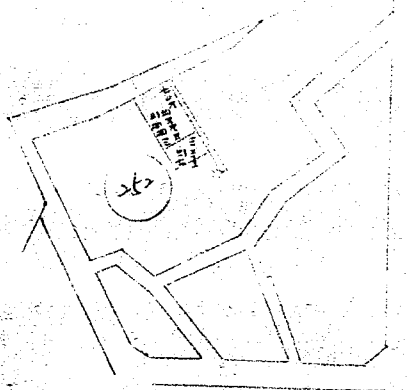
환지예정지변경도면

변경전

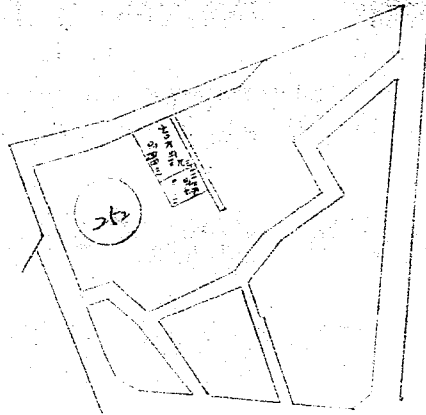
사업용 325-7 325-22 708-373
443



축척 1:1200



변경후

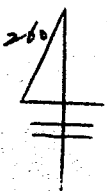


작성자

환지예상지변경도면

국토 219-3. 260

변경전

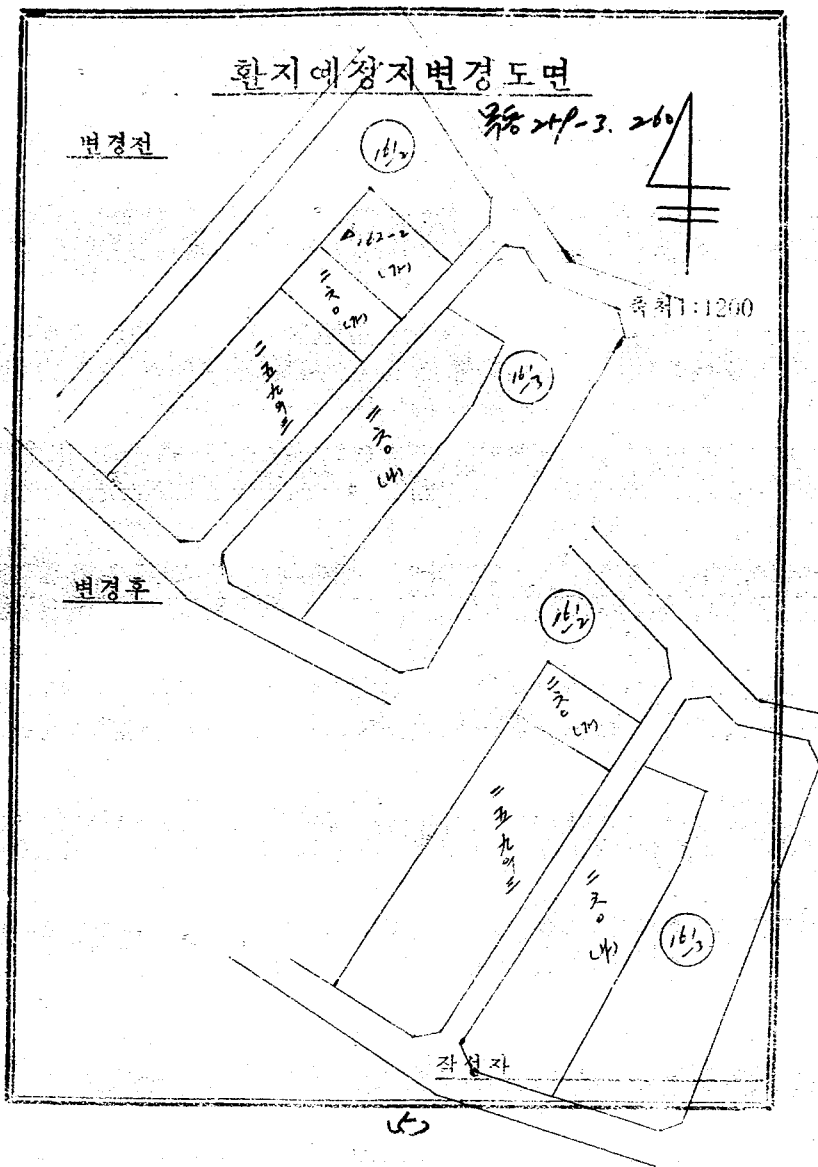


축척 1:1200

변경후

작성자

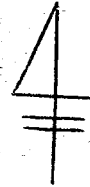
55



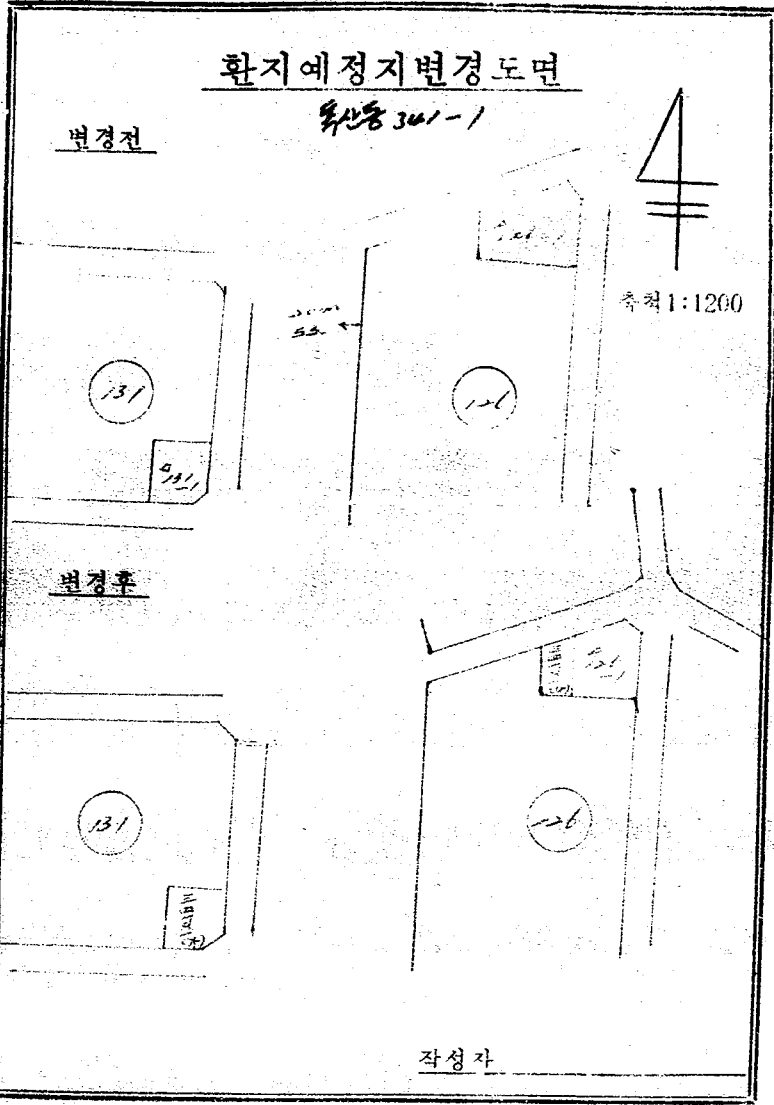
환지예정지변경도면

부동산 341-1

변경전



축척 1:1200



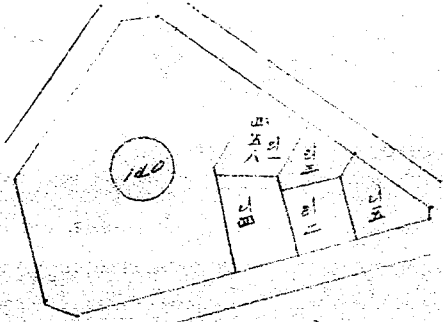
작성자

6)

환지예정지변경도면

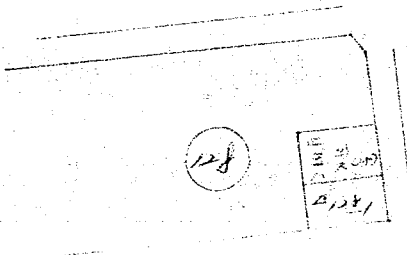
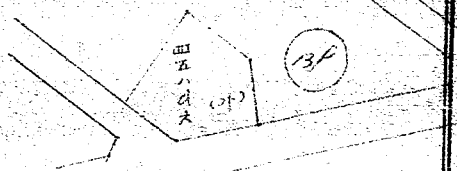
신림동 48-1

변경전



축척 1:1200

변경후



작성자

13