

정기(기동점검) 점검 결과보고

[국회대로 지하차도 및 상부공원화(1단계) 건설공사]

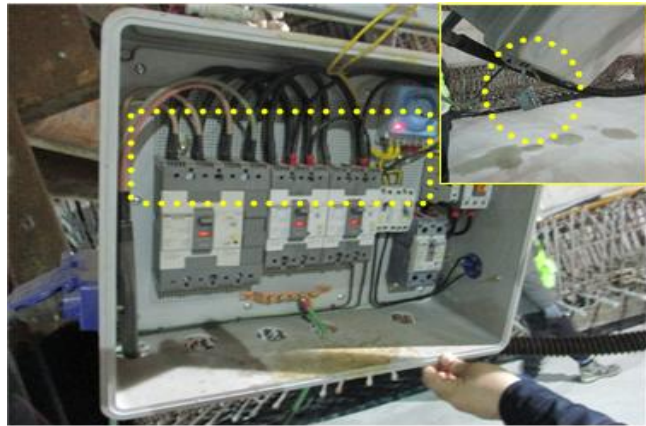
- 점검일시 : 2021.02.09 (화)
- 점검결과
- ◆ 점검자 : 이경석

○ 감전재해 예방(방재시설부)

- Box 5번 설치된 분전반은 아래사항을 보완하기 바람.

- ① 충전부 방호(아크릴판 설치)
- ② 회로도 부착
- ③ 시건 철거

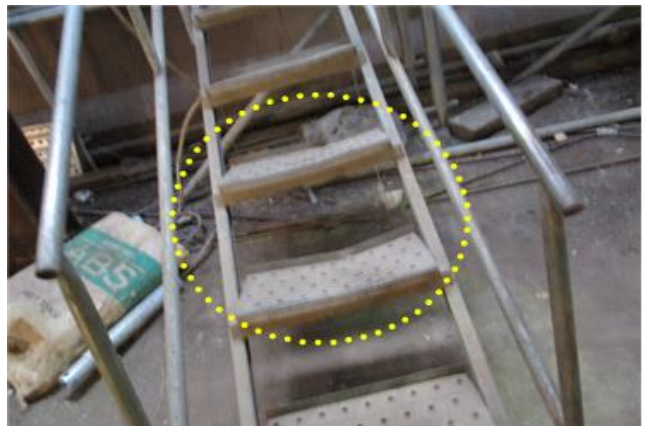
※ 산업안전보건 기준에 관한 규칙 제301조(전기 기계·기구의 충전부 방호)
 ※ 건설안전 기본지침 공통-16(분전반)



○ 가설통로 안전(방재시설부)

- 이동통로로 사용되는 가설계단 손상된 부분있으니 보완요망

※ 건설안전 기본지침 공통-002 (작업발판 및 계단)



○ 감전재해 예방(방재시설부)

- Box3번 작업구간 가설전선
미접지 상태이니 보완요망

※ 건설안전 기본지침 공통-017(가설전선)



○ 기타 안전관리(방재시설부)

- U-type 12,13 여의도방향 진입부 추운 날씨로
인해 결빙이 있어 이동간 전도우려가 있으니 조
치요망

※ 산업안전보건 기준에 관한 규칙 제3조(전도
의 방지)

