
주요 업무 보고

2018. 2.

소사원시선운영(주)

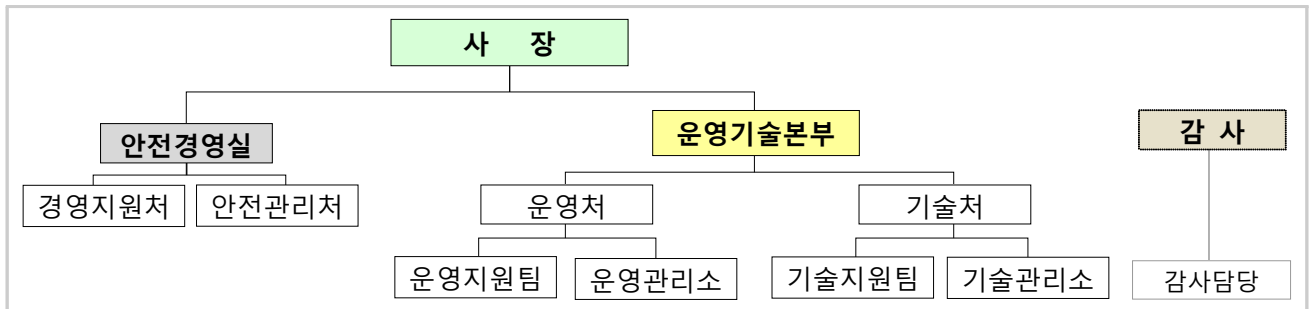
I. 일반 현황

1 운영 현황

- | 설립근거 | · 지방공기업법 제54조 (다른 법인에 대한 출자)
· 서울교통공사 설립 및 운영에 관한 조례 제19조 (사업의 범위)
· 소사원시복선전철 운영자회사 설립(안) 서울시 승인('17.12.27.)
- | 설립 | · 소사원시선운영(주) 설립 ('18.1.12.)
※ 본점소재지 : 안산시 단원구 초지동
- | 자본금 | · 수권자본금(120억원), 납입자본금(30억원)
- | 업무 | · 소사~원시 복선전철 역운영 및 시설물 유지보수
- | 운영노선 | · 소사(1호선 환승) ~ 시흥사창(신안산선 합류) ~ 초지역(4호선 환승)
~ 원시(서해선 직결)
※ 개통예정 : 2018. 6. 16.
- | 전동차량 | · 7편성 28량(4량 1편성)
- | 예측수요 | · 1일 95,284명 ('18년) ※ 운행시각 : 첨두 12분, 비 첨두 20분

2 조직 및 정원

□ 조직 : 사장, 1본부, 1실, 4처



□ 정원 : 155명

구분	계	임원	안전경영실			운영처			기술처			(감사)
			소계	경영지원처	안전관리처	소계	운영지원	운영관리	소계	기술지원	기술관리	감사담당
정원(명)	162	2	10	6	4	91	7	84	51	11	40	1

※ 직제규정 제정(안) 검토 중

Ⅱ. 주요 업무현황

1 직원(경력, 신입)채용

채용인원 : 128명 (정원 153명 - 임원제외)

○ 인원산정 : 정원 153명 - 직원파견 25명 = 128명

구 분	안전경영실	운영처	기술처	감사	계
필요인원(정원)	10	91	51	1	153
파 견	4	7	13	1	25
채용인원	7	81	40		128
신 입	3	34	16	-	53
경 력	4	47	24		75

⇒ 조기안정화를 위해 채용인원 중 75명(약60%) 경력직으로 우선 채용

채용절차 및 일정 (경력직원 우선 채용)

①모집공고/ 원서접수	②서류전형 (3배수)	③면접전형 (1배수)	④신체검사/ 결격사유조회	⑤최종합격자 발표	⑥임용/교육
'18. 2.14~22	'18.2.27 (발표)	'18.3.8(발표)	'18.3.9~13	'18. 3. 15	'18.3.19~

※ 종합시험운영(시설물검증시험) 단계 맞춰 적기 인력투입을 위해 경력직원 우선 채용

※ 신입직원 : 경력직원 공고후 별도계획 수립 및 모집공고 예정

2 영업운영 준비

공종별 개별 및 성능시험, 사전점검 : '17~'18.2.13(완료)

종합시험운영 수행

○ 추진일정

종합시험운영 계획 제출	시설물검증시험	영업시운전	종합정비 및 준공	개통
'18.2.14	'18.3.19 ~ 4.17 (30일)	'18.5.2 ~ 5.31 (30일)	'18.6.1 ~ 6.15 (15일)	'18.6.16

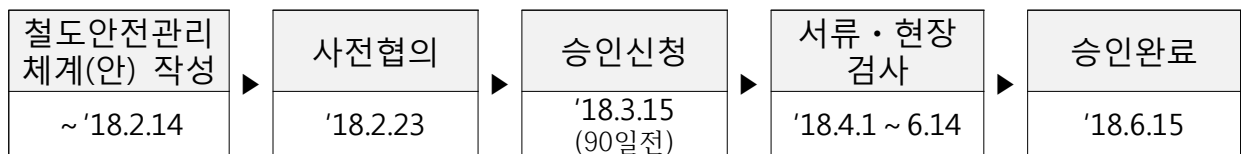
○ 단계별 주요업무

구 분	주 요 업 무	주관/지원
시설물검증시험	<ul style="list-style-type: none"> • 전구간 열차운행계획에 의한 열차운행시험 • 철도시설 안전상태, 철도차량운행 적합성, 연계성 확인 • 철도시설의 정상작동 여부 등 확인, 점검 • 관제 열차상태 모니터링, 제어, 검증시험 	시행사/ 운영사
영업시운전	<ul style="list-style-type: none"> • 시험열차 운행계획 수립 • 열차운행계획 스케줄 적정성 확인 • 체크리스트에 의한 역 운영시설물 점검 및 기능시험 • 노선숙지 등 운영요원 적응훈련 등 	운영사/ 시행사
종합정비 및 준공/개통	<ul style="list-style-type: none"> • 문제점 보완, 조치 • 시설물 준공 • 영업개시 	운영사

□ 철도안전관리체계 승인

- 철도안전관리체계 기술기준에 적합한 안전관리체계 수립
 - 기술기준 항목(3개분야 총 124항목) 작성 및 승인 신청
 - 법령, 기술기준 및 시행지침의 요구사항에 대한 이행계획 수립
 - 종합적·유기적인 철도안전관리체계 구축
 - 철도사고·재해 등 철도안전 위협요인에 대한 효과적 대응방안 마련
 - ▶ 인적·기술적 대책을 마련, 사고·장애 예방과 피해 최소화

○ 철도안전관리체계 승인일정



□ 기타사항

- 운영 및 유지보수 규정, 매뉴얼 작성
- 운영·유지관리 계획서 작성 제출
 - 시행사(개통 75일전) 및 주무관청(60일전)
- 시설물 인수·인계 : 시설물검정시험 완료 후