

김동승 의원(환경수자원위원회, 국민의당)

- 질문대상자 : 서울특별시
- 질문내용 : 묵1동 화랑마을 뒷산 소공원화사업 관련 등
 - 소공원 시공범위의 총괄면적
 - 그동안 연차별 보상내역, 총괄 시공개요 및 내역, 공사비 총괄 내역
 - 착공 준비내역과 착공 및 완공예정 시점 (공사발주내역 및 도면첨부)

- 봉화산근린공원 조성사업(묵1동 화랑마을 뒷산 소공원화사업)은
 - 중랑구 화랑마을 뒤 봉화산공원 10,000㎡ 면적에 주민휴식공간 및 어린이들을 위한 숲체험장 등을 조성하는 사업으로,
 - '13. 11. 사업대상지 토지보상을 완료하였으며,
 - '18년 조성사업비 800백만원이 편성되어, 상반기에 실시설계를 시행할 예정이며, 8월 공사착공 및 10월 공사준공하여 주민들에게 쾌적한 공원환경을 제공할 계획입니다.

붙임 : 봉화산공원(화랑마을 뒤) 조성사업 추진계획 1부. 끝.

작	기관명 (부서명)	직 위	성 명
성	서울특별시 (공원조성과)	담당사무관	박 미 애
자	☎2133-2090	담당자	배 규 중
작성일 : 2018. 1.			

봉화산공원(화랑마을 뒤) 조성사업 추진계획

사업개요

- 위 치 : 중랑구 묵동 122-12번지 일대 봉화산공원
- 규 모 : 10,000 m^2
- 사 업 비 : 800백만원 (설계비 45, 공사비 751, 부대비 4)
- 사업기간 : '18. 1. ~ 10.
- 사업내용 : 주민휴게쉼터, 숲체험장, 등산로 정비 등 공원조성
- 사업시행 : 중랑구 (공원녹지과)
- 사업주관 : 서울특별시 (공원조성과)

추진경위

- '13. 11. : 토지보상 완료 (20,356 m^2 , 3,721백만원)
- 묵동 산46-23번지 일대(토지합병 후 묵동 122-12번지)
- '17. 12. : '18년 조성사업비 예산편성

향후계획

- '18. 01. : 사업계획 수립
- '18. 02. ~ 06. : 기본 및 실시설계용역, 설계심의, 계약심사
※ 도시공원위원회 심의는 설계 결과에 따라 이행 여부 검토
- '18. 07. : 공사발주
- '18. 08. : 공사착공
- '18. 10. : 공사준공

□ 위치도 및 현황사진



중랑구 목동 122-12 일대 봉화산근린공원

김동승 의원(환경수자원위원회, 국민의당)

질문대상자 : 서울특별시

질문내용 : 목1동 화랑마을 뒷산 소공원화사업 관련 등

- 목1동 154·155·158번지, 태릉브라운스톤(구 이수아파트) 앞 목동천변 제방축대는 노후되고 법면 또한 고염나무를 비롯한 잡목이 보식되어 있으나 미관을 저해하고 오물 투척장으로 변모하고 있어 안타까움을 호소하는 주민이 다수이고, 도시관상을 저해한다는 지적과 함께 노후축대 개보수시에 법면 정비와 함께 잔디보식 그리고 장미 등 관상수 보식을 요하는 민원이 있는바 서울시의 대책은?
- 목1동 160번지와 168번지 측면 목동천변 제방축대와 법면 일대는 노후 양버즘나무가 약 70주 보식되어 있는데, 노후되고 웃자라는 모양새가 녹녹치 못하여 도시미관을 저해하고 춘절기에는 양버즘나무로부터 발생하는 꽃가루가 만연하여 공해를 발산하고 있다는 지적과 함께, 축대 개보수시에 법면도 함께 손질하여 기존 양버즘나무를 이식하고 잔디보식과 장미 등 관상수 식재를 요하는 민원이 쇄도하는바, 서울시의 상응한 조치와 대책은 무엇인지?

- 금년 『목동천변 제방보수 정비공사』를 통해 목동천 좌안 목동교~태릉브라운스톤아파트 구간에 대해 노후 석축 및 시설 정비 예정으로,
- 말씀해 주신 사항을 반영하여 안전하고 쾌적한 하천환경이 조성되도록 설계 및 공사를 추진하겠습니다.

작	기관명 (부서명)	직 위	성 명
성	서울특별시 (하천관리과)	담당사무관	이 승 우
	☎2133-3885	담당자	권 혁 정
자	작성일 : 2018. 1.		

참 고 자 료

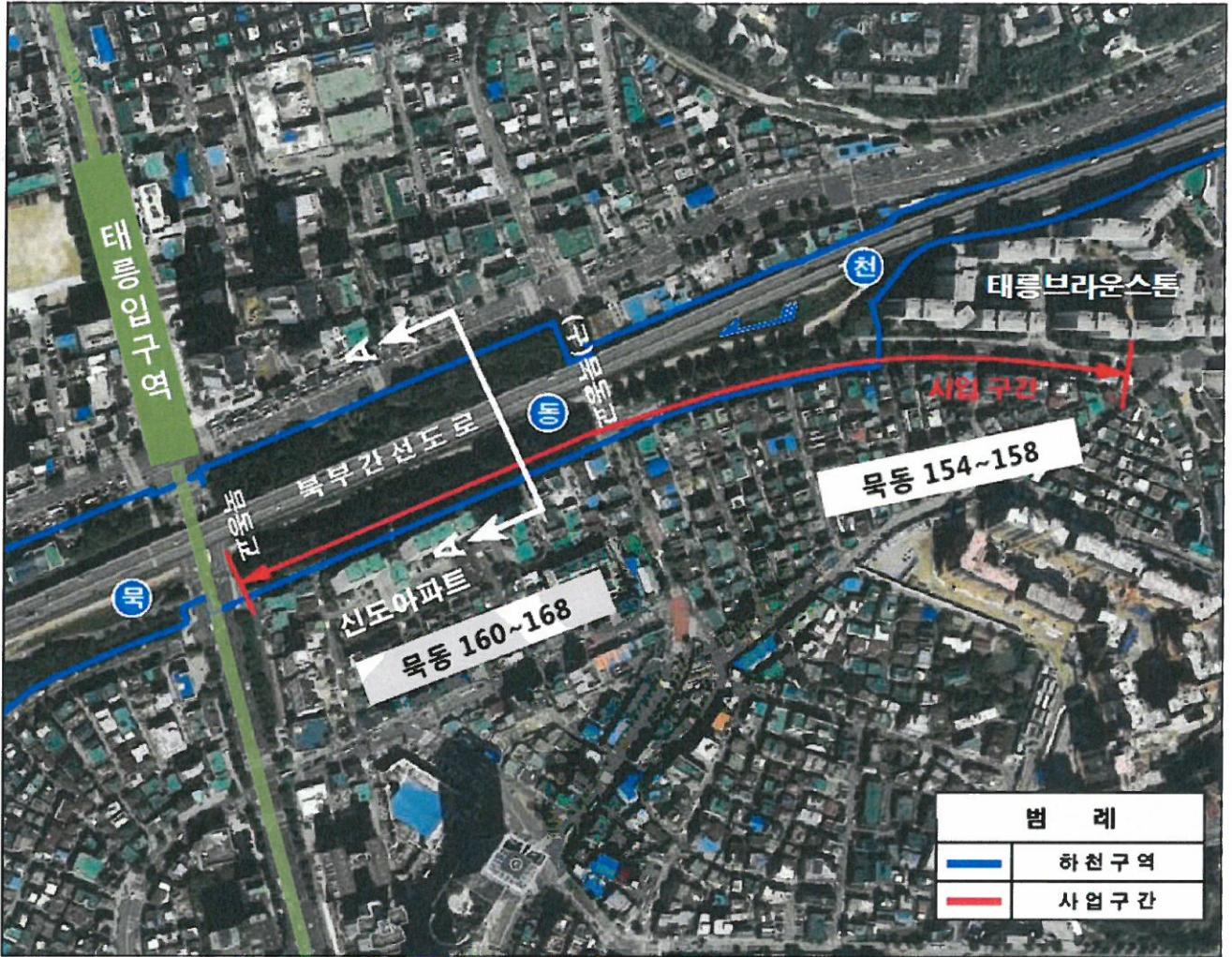
공사개요

- 공사명 : 목동천변 제방보수 정비공사
- 위 치 : 목동천 좌안 목동교 ~ 태릉브라운스톤아파트(중량구 구간)
- 내 용 : 노후석축 정비, 제방 산책로 포장 정비, 제방 법면 미관저해 수목 정비
- 기 간 : '18. 4. ~ 12. (중량구 치수과)
- 사업비 : 1,000백만원

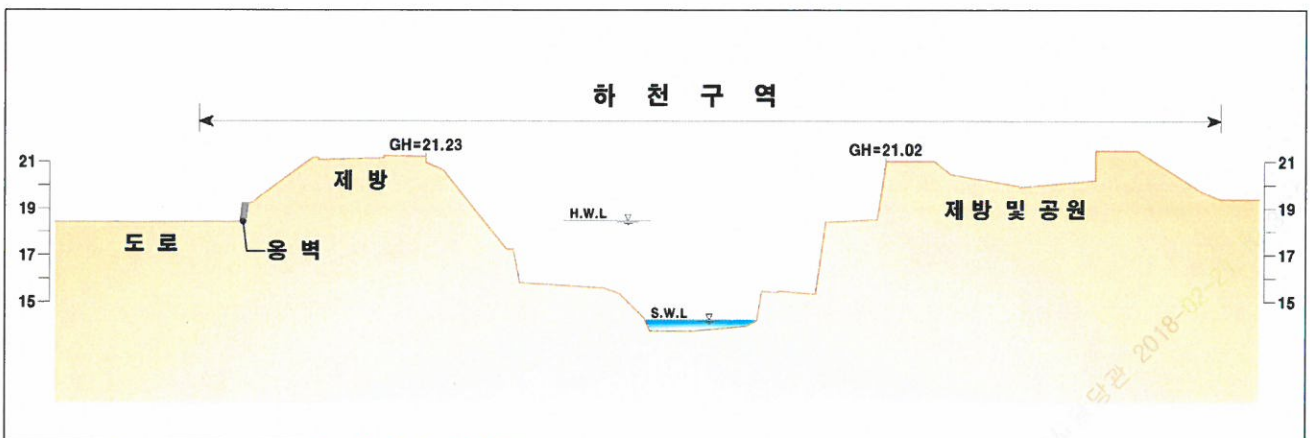
요구사항 및 조치계획

위 치	요구사항	조치계획
전구간	· 제방 노후석축 정비 및 제방 산책로 포장 불량구간 정비	· 의원 요구사항을 공사 내용에 반영하여 사업 추진
태릉브라운스톤 아파트 일대 (목1동 154~158)	· 쓰레기 투기장으로 변한 잡목 식재 구간을 잔디 및 관상수 (장미)로 식재	· 의원 요구사항을 공사 내용에 반영하여 사업 추진
신도아파트 일대 (목1동 160, 168)	· 수형불량 및 꽃가루 발산되는 양버즘나무(플라타너스) 식재구간을 잔디 및 관상수로 식재	· 의원 요구사항을 공사 내용에 반영하여 사업 추진

위치도



대표횡단면도(A-A')



현장사진



노후된 석축 제방



쓰레기 무단 추기(목동 155번지)



조경수 개선 필요(목동 155번지)



양버즘나무 식재(목동 160번지)

서울특별시