

# 시설물 정비완료

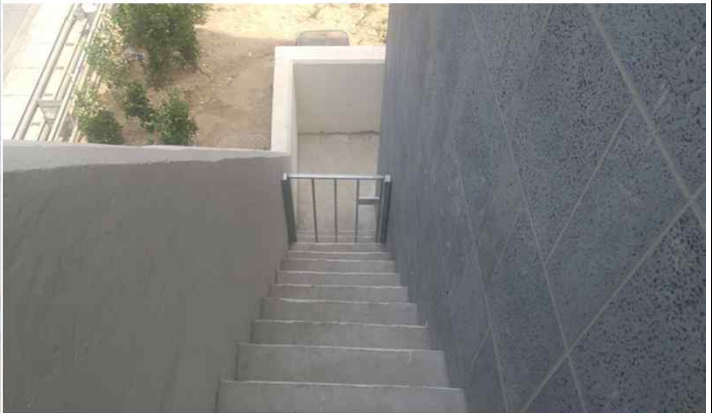
6. 외벽배수로 위치조정

외벽 배수로 위치조정 완료



7. 외부인 무단출입

방호 출입문설치



8. 육갑문 가동시야 확보불가

가동시야 확보시설 설치



9. 내측 외벽 정비

내측 외벽 정비완료



10. 배수망 설치

배수망 설치 완료



10. 출입문 경첩설치

출입문 경첩설치 완료



13. 권양기 내부배선 케이블타이에 의한 고정을 밴드로 교체

권양기 내부배선 케이블타이 밴드로 교체





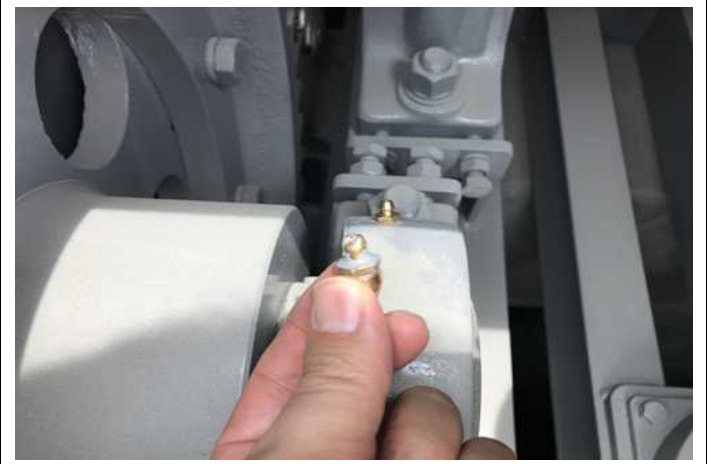
15. 구리스 주입구 페인트 도색으로 주입불가



구리스니블 교체



16. 권양기 점검구 개방 불가



권양기 점검구 수정



17. 권양기 제어반 내부 배기팬 및 조명 설치필요



권양기 제어반 배기팬 설치  
(조명등은 설치안하는걸로 강서구청 협의)





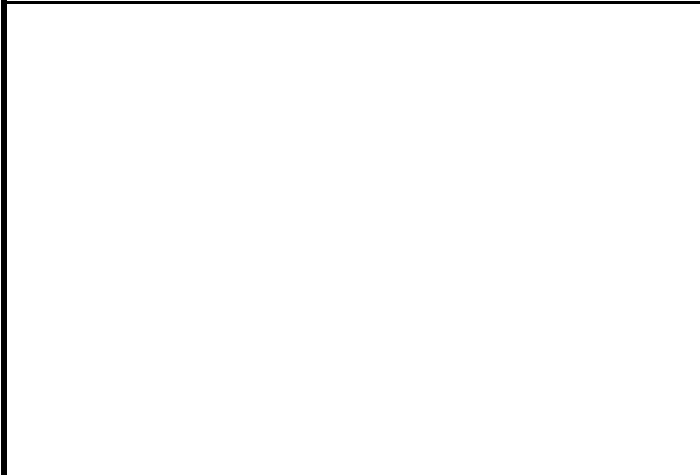
18. 권양기, 제어반 판넬 명판 미설치



제어반 명판 부착



권양기카바 명판 부착



## ■ 기타 사항

### 1~5. 사항

- ▶ 소관부서에서 정비후 별도 송부예정(한강사업본부 기전설비과)

### 11. 문틀바닥보강(12cm이상)

- ▶ 바닥 프레임 12t 설치 완료

### 14. 점검구 계단 안전망 설치

- ▶ 공사준공에 따라 향후 예산반영 후 설치예정

### 19. 권양기 및 제어반 시건장치 변경

- ▶ 제어반 시건장치 설치할 수 있도록 수정. (권양기는 기존시건장치 사용. 강서구청협의)

### 20. 예비 마그네틱 스위치, 타이머 비치

- ▶ 강서구청 염창2펌프장에 납품

### 21. 운전매뉴얼 비치(자동, 수동)

- ▶ 권양기 내부에 부착

### 22. 전기공사 도면, 권양기 및 제어반 준공도면 제출

- ▶ 강서구청에 자료제출