

## 세부조정내용

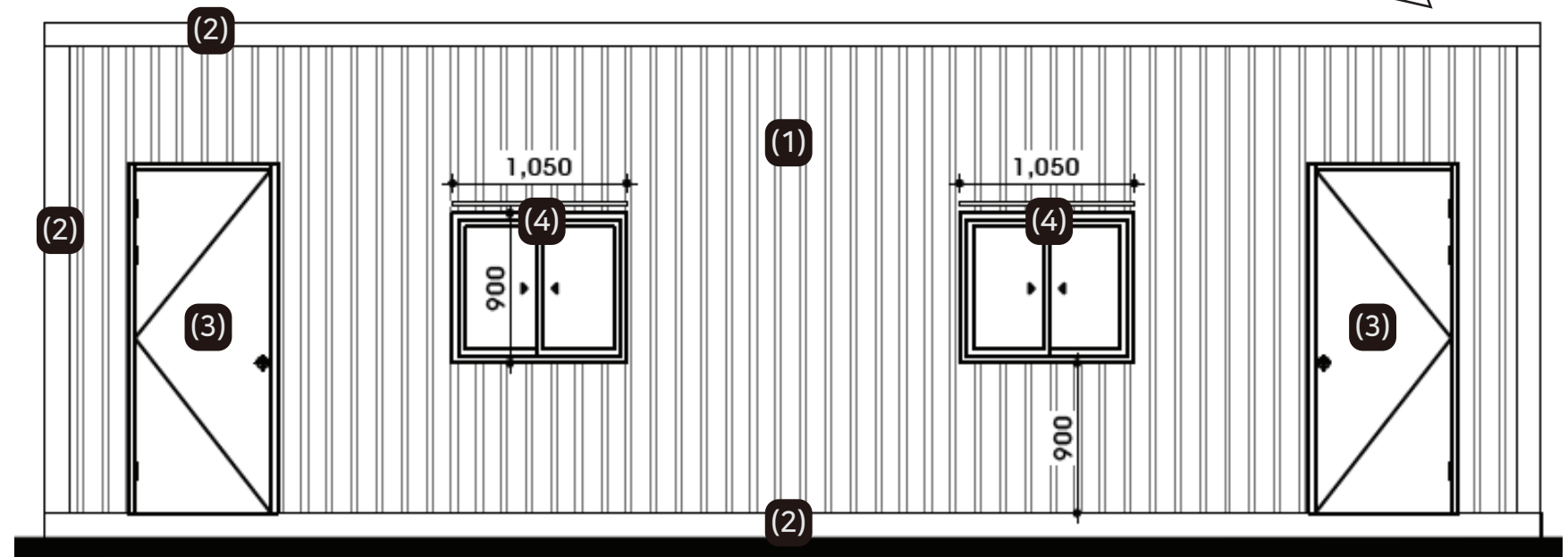
- 주변 경관을 고려하여 지정색 적용
- 못, 피스 등 적용자재는 녹발생이 없는 재료로 적용 시공 할 것.

\* 관리사무소 현판 및 내·외부 사인물 별도 협의

## ■ 기존안



## ■ 조정안



### (1) 외벽 방부목 사이딩

- 지정색 오일스테인 도장 (다크월넛 2회 이상)
- 우측 사진과 같이 민무늬면 세로방향으로 틈새 없이 설치



- 방부목 설치 방향 및 간격 예시

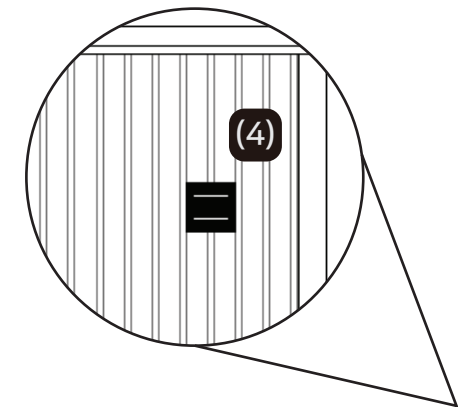


- 오일스테인 지정색(다크월넛)

### (2) 프레임(금속제)

- 지정색 도장 적용
- 지정색 : 무광 기화진회색 (또는 검정)

### - 후문 환기구



### (3) 방화문

- 지정색(기화진회색) 도장 도어 적용

### (4) 창호 / 환기구

- 무광 검정 적용