

등록번호	안전치수과-3763
등록일자	2016.2.29.
결재일자	2016.2.29.
공개구분	대시민공개

주무관	치수팀장	안전치수과장	안전건설교통국장
확재상	서재영	조용기	전결 02/29 이명균
협 조	재무과장 박성주 계약팀장 박우동		

아름다운 변화 열린구정 행복도시 서대문

2016년 지하주택 침수방지 사업계획



서 대 문 구
안전치수과

2016년 지하주택 침수방지 사업계획

침수지역 및 지하주택 여건을 고려한 맞춤형 침수방지시설을 추진하여 최근 급변하는 기상변화에 따른 집중호우로부터 수해피해를 사전에 예방하고 여름철 구민의 안전한 도시생활을 위한 편의제공에 기여하고자 함.

I 지하주택 침수방지사업 추진현황

연도별 추진사항

구 분	사업내용	집행액(백만원)	지원가구	비고
2003 ~ 2006년	- 옥내 역류방지기 - 수중펌프 지원	168	832	
2007~2011년	- 옥외 역류방지기 - 자동펌프 집수정	853	445	
2012~2015년	- 물막이판 - 옥내 역류방지기 - 수중펌프 제공	1,164	1,351	
계		2,185	2,628	

II 2016년 사업 추진계획

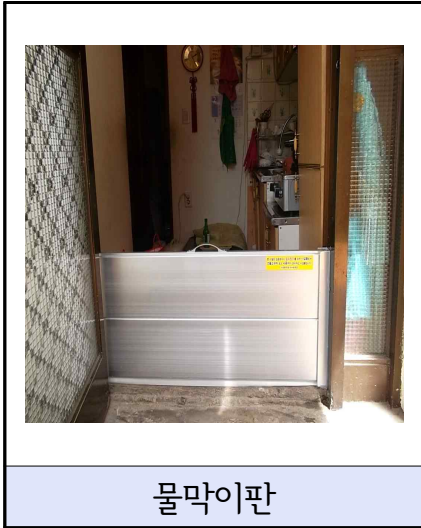
■ 사업비: 150,000천원 [구기금 100,000천원, 시기금 50,000천원]

■ 사업대상

- 최근 3년간 침수 이력가구 및 배수지원 민원 가구 중 미지원 지하주택
- 지원계획 가구 : 150가구
 - 규모 : 물막이판 200개소, 옥내 역류방지 밸브 130개소, 수중펌프 10대
- 도로보다 낮은 주택, 급경사 도로에 접한 지하가구, 도로의 구배 불량으로 인한 배수 지연 등 도로의 구조적 침수 취약지역
 - 홍은2동 홍남단지, 연희동 339번 일대, 홍제3동 개미마을, 신촌동 등
 - 홍제천변 남가좌1동, 연희동 저지대, 불광천변 북가좌1,2동 저지대
- 저지대, 하천변, 하수관거 통수능력이 부족한 지역의 침수 취약가구

■ 사업내용

- 물막이판 설치
 - 노면수 월류가 예상되는 취약지점의 출입구, 지하계단 입구, 반지하 주택의 도로변 창문 등
- 옥내 역류방지 밸브 설치
 - 하수역류 취약주택의 옥내 배수구, 싱크대, 화장실 등
- 수중펌프 제공
 - 대지내 배수불량 주택(건물 균열등)



물막이판



옥내역류방지기



수중펌프

■ 기간별 추진계획

- 2016. 3. : 공사발주 및 착수
- 2016. 3. ~ : 침수방지사업 홍보
 - 침수 이력가구에 대한 안내 공문 발송
 - 구청 인터넷 홈페이지, SMS, 옥외전광판, 홍보 리플릿 제작 배부, 반상회보 게재
 - 유동인구가 많은 지역 및 침수 취약지역에 현수막 게시
- 2016. 3. ~ 6. : 우기전 집중 공사추진

III 행정사항

■ 침수 이력가구(2011~2013년) 및 배수지원 민원가구에 사업홍보

- SMS 발송 및 반상회보 등

■ 기상특보 등 집중호우 예보시 침수방지시설 설치 및 주민 자체 점검 등 사전대비를 위한 침수취약가구 비상연락망 구축

붙임 : 사전대비 안내문 1부. 끝.