

문서번호	공원녹지과-10631
결재일자	2015. 8. 20.
공개여부	대시인공개
방침번호	

★ ◎ 사람중심의 행복한 서울

주무관	자연생태팀장	공원녹지과장	도시관리국장		
조근상	김한섭	권세동	08/20 윤호중		
협조	장애인복지팀장	전종대			
	조경팀장	정종열			

- 2015년 도시농업체험장 운영 - 가을철 모종심기 및 장애인 텃밭 조성계획

우리 구 도시농업체험장에서 관내 어린이들이 함께 모여 배추, 무 등 가을철 텃밭작물을 함께 심고 가꾸는 모종심기 행사를 실시하고, 장애인을 위한 텃밭을 신규 조성하여 정서적 유대감을 도모코자 함.

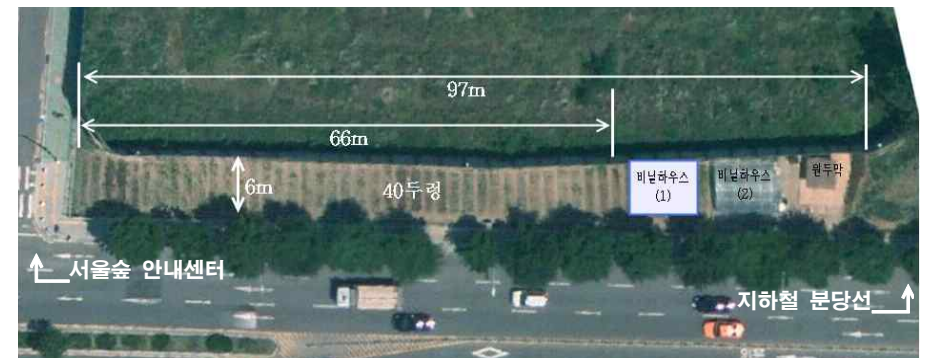
- 2015년 도시농업체험장 운영 - 가을철 모종심기 및 장애인 텃밭 조성계획

2015. 8.

도시관리국
(공원녹지과)

□ 도시농업체험장 현황

- 위 치 : 성수1가1동 685-668 서울숲공원 앞
- 조성시기 : 2012년 3월
- 토지소유 : 서울특별시(도시계획시설 도로)
- 규 모 : 850㎡
 - 작물재배 부지면적 : 410㎡ - 40두렁(6m × 1.7m × 40)
 - 양묘용 비닐하우스 : 100㎡ - 2동(8.4m × 6m × 2동)
 - 기타 관리용 면적 : 340㎡ - 원두막 1동, 통로, 휴게공간 등
- 현 황 도



□ 2015년 가을철 모종심기 계획

- 일 시: 2015. 9. 10(목) 10:50~12:00
- 모종수량: 배추 등 2종 2,000포트
- 참여대상: 율화유치원 등 20개소(어린이집16, 유치원4)
 - 2015년 봄철 기 분양한 어린이집·유치원의 어린이들에게 모종을 나누어 분양 받은 장소에 식재
- 작업내용: 모종심기, 물주기 등(자체 양묘한 모종)
- 작업일정

시간별	내 용	비 고
10:00~10:30	텃밭 정리, 작업도구 준비	
10:30~10:50	참여자 자리정돈	유치원, 어린이집
10:50~11:00	작업의 취지설명 및 개시	자연생태팀장
11:00~11:10	인사말 및 심는 방법 설명	공원녹지과장
11:10~11:50	모종심기	참 여 자
11:50~12:00	뒷정리	

※ 공원녹지과 주관(자체) 시행

□ 장애인 텃밭 조성 및 분양계획

- 추진근거: 구청장 지시사항(훈시) 제62호(2015.3.30)
- 대 상 지: 성수1가1동 654-2 등 3필지(654-3,655-6)
- 조성기간: 2015. 8. 24. ~ 9. 16.
- 조성방법 : 재료(텃밭상자, 바닥재 등) 구입 후 자체인력 활용
 - ※ 텃밭상자 배치시 장애인 협회 자문

- 규 모: 128㎡(부지면적)
 - 장애인 텃밭 상자: 10개(규격: 높이0.45m×폭0.9m×길이1.8m)※붙임참조
- 분양수량: 10개(상자텃밭)
 - 가을철 시범적으로 운영, 모니터링 후 문제점 발견시 개선방안 수립 및 2016년 확대시행
- 분양방법: 대상자 추천 및 선정(사회복지과 협조)
- 모종심기: 별도 방침 후 시행 예정
- 소요예산: 6,305천원
 - 텃밭상자: 2,500천원 [10개×250,000원/개(재료비)]
 - 야자매트: 2,610천원 [90㎡×29,000원/㎡(재료비)]
 - 상토 및 유기질 비료: 700천원(재료비)
 - 장비임차: 495천원(일반운영비)
- 예산과목
 - 공원녹지과, 자연과 함께하는 도시개발, 자연생태환경조성 및 관리, 친환경 도시농업체험공간 조성, 재료비(3,700천원)
 - 공원녹지과, 자연과 함께하는 도시개발, 조경정비 및 관리, 수목식재사후관리(보조), 재료비(2,110천원) / 사무관리비(495천원)

○ 배치도



붙임: 1. 도시농업체험장(텃밭) 분양 대상자 1부.

2. 배치계획도 1부. 끝.

□ 추진계획

- 2015. 8. ~ 9.: 배추, 무 양묘(포트작업)
- 2015. 8. 20.~25.: 장애인텃밭 지반정리 및 야자매트 설치, 상자텃밭 제작
- 2015. 8. 31.: 봄철 식재 작물 수확(어린이집)
- 2015. 9. 10.~16: 텃밭 분양 및 식재
- 2015. 11.: 작물 수확

□ 행정사항

- 공원녹지과: 모종심기 행사 준비, 참여대상 협조 공문 발송 등
- 사회복지과: 장애인 텃밭 분양 대상자 선정 협조
- 공보담당관: 사진촬영 및 보도 등